

Bijlage V

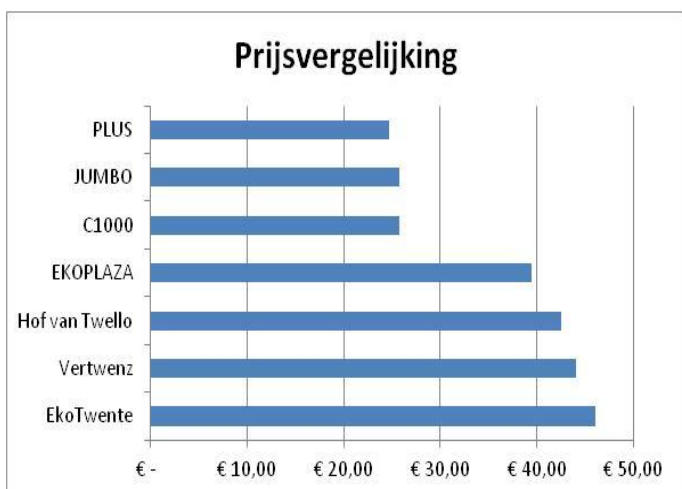
Prijsbenadering

Voor het bepalen van een prijsniveau is het van belang om te onderzoeken wat andere aanbieders vragen voor hun producten. Zo kan er een onderscheid worden gemaakt tussen reguliere supermarkten, zoals C1000, JUMBO en PLUS en streekwinkels en biologische supermarkten zoals EkoTwente, Vertwenz en Hof van Twello.

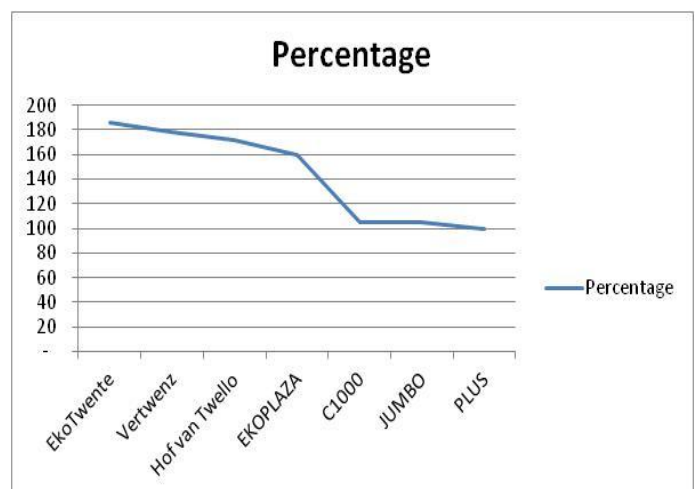
	Aanbieder	EkoTwente	Vertwenz	Hof van Twello	EKOPLAZA	C1000	JUMBO	PLUS
Producten	Eenheid							
Halfvolle melk	L	€ 0,99	€ 1,45	€ 1,55	€ 0,99	€ 0,99	€ 0,89	€ 0,99
Halfvolle yoghurt	L	€ 1,29	€ 1,45	€ 1,15	€ 1,49	€ 1,15	€ 1,05	€ 0,91
Prei	kg	€ 2,25	€ 2,54	€ 2,50	€ 2,98	€ 1,98	€ 1,98	€ 2,58
Rode kool	kg	€ 1,59	€ 2,25	€ 1,75	€ 1,98	€ 1,29	€ 2,78	€ 1,29
Walnoten	kg	€ 21,59	€ 4,50	€ 3,50	€ 11,92	€ 6,98	€ 5,98	€ 4,99
Knolselderij	kg	€ 1,65	€ 1,79	€ 1,25	€ 1,98	€ 1,10	€ 1,10	€ 1,89
Pasta	kg	€ 2,78	€ 11,00	€ 11,60	€ 3,98	€ 2,42	€ 2,58	€ 2,46
Uien	kg	€ 1,20	€ 1,85	€ 1,50	€ 1,38	€ 0,99	€ 0,99	€ 0,99
Elstar appels	kg	€ 2,98	€ 3,75	€ 1,95	€ 3,38	€ 1,99	€ 1,99	€ 2,49
Jam	kg	€ 7,06	€ 11,25	€ 13,11	€ 6,26	€ 5,87	€ 5,26	€ 4,71
Appelsap	L	€ 2,64	€ 2,27	€ 2,60	€ 3,05	€ 1,04	€ 1,19	€ 1,38
TOTAAL		€ 46,02	€ 44,10	€ 42,46	€ 39,39	€ 25,80	€ 25,79	€ 24,68
Percentage %		186	179	172	160	105	104	100

Tabel 1

Door bij elke aanbieder langs te gaan wat het prijsniveau is per product, kan er een overzicht gemaakt worden in hoeverre deze aanbieders verschillen in hun prijsniveau. Op deze manier kan er goed geanticipeerd worden op welke hoogte het prijsniveau moet gaan zitten, zie figuur 1 hieronder. Daarna kan bekeken worden in hoeverre de aanbieders verschillen in hun prijsniveau in percentages. In het figuur hierboven is te zien dat reguliere supermarkt PLUS het laagste prijsniveau heeft in de geselecteerde producten. Wanneer deze op 100% gezet wordt, kan vergeleken worden met de rest van de aanbieders hoeveel hoger hun prijsniveau zit ten op zichten van het laagste niveau, hier PLUS. Wat hier naar voren komt is dat reguliere supermarkten een lager prijsniveau hebben dan de streekwinkels en biologische supermarkten. Zo onverwacht is dit niet, want bij reguliere supermarkten wordt in grote oplagen geleverd en hebben een goede logistiek. Biologische supermarkten stellen hogere eisen aan de producten, omdat alles wat ze verkopen biologisch moet zijn, wat intensiever is. Het gemiddelde prijsniveau van reguliere supermarkten, van dit onderzoek, ligt op € 25,42. Het gemiddelde van de streekwinkel en biologische supermarkten ligt op € 42,99. Dit is een prijsniveau verschil van 69%. (Zie onderstaande grafiek 1 en 2)



Grafiek 1



Grafiek 2