

Substraateffecten op plagen en ziekten in potplanten

Thema: Innovatie en management – gesloten teelten

BO-06-003-008

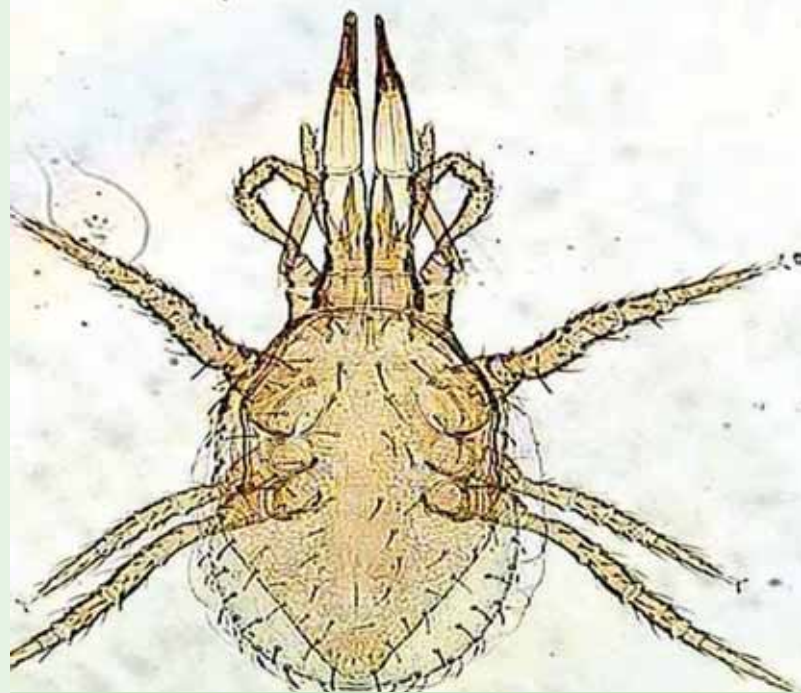
Probleem

Teeltsubstraten hebben direct en indirect effect op plagen en ziekten. Sommige substraatsamenstellingen verhogen de weerbaarheid tegen plagen en ziekten, terwijl er ook gevallen bekend zijn waar de aantasting juist erger wordt. De mechanismen die hieraan ten grondslag liggen zijn onvoldoende bekend, waardoor deze effecten op ziekten en plagen nog niet worden benut.

Onderzoek

Het doel van het onderzoek is sturingsmogelijkheden te ontwikkelen om door substraataanpassingen plagen en ziekten beter te beheersen.

In kasproeven wordt daarvoor nagegaan wat de invloed is van substraten in combinatie met bodemroofmijten en antagonisten op de plaag *Duponchelia* en de pathogenen *Phytophthora* spp. in potplanten.



Bodemroofmijt *Hypoaspis miles*.

Resultaten

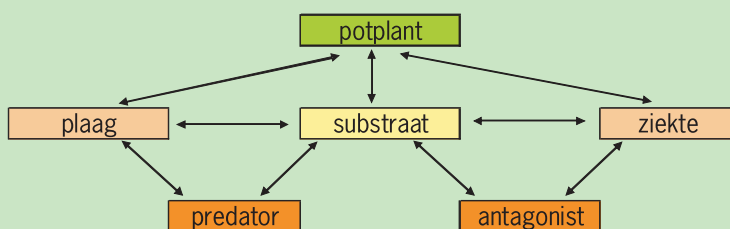
- Een droge mulchlaag en bodemroofmijten hebben een sterk onderdrukkend effect op de plaag *Duponchelia*. De effecten zijn additioneel
- Afbreekbaar organisch materiaal (verhoogde respiratiesnelheid) stimuleert bodemroofmijten
- Toevoegingen van calcium of antagonisten (*Trichoderma* en *Pseudomonas*) hadden géén effect op *Phytophthora* spp.
- Bepaalde substraatelementen correleren met ziekteverendheid

Praktijk

De resultaten van dit onderzoek zijn een opstap naar sturingsmogelijkheden om via substraataanpassingen plagen en ziekten beter te beheersen.

Communicatie 2008

- Mini-symposium over de vertaling van onderzoek naar praktijk



Gerben Messelink, Chris Blok, Pim Paternotte & Joeke Postma

Contact: Gerben Messelink
Wageningen UR Glastuinbouw
Postbus 20 2665 ZG Bleiswijk
T 0317 48 56 49 - F 010 52 25 193
gerben.messelink@wur.nl - www.glastuinbouw.wur.nl