
Randvoorwaarden behoud Nederlands Landvarken

Van enthousiasme naar actie!

Rita Hoving, Sipke Joost Hiemstra, Kor Oldenbroek, CGN
13 september 2014 Arnhem

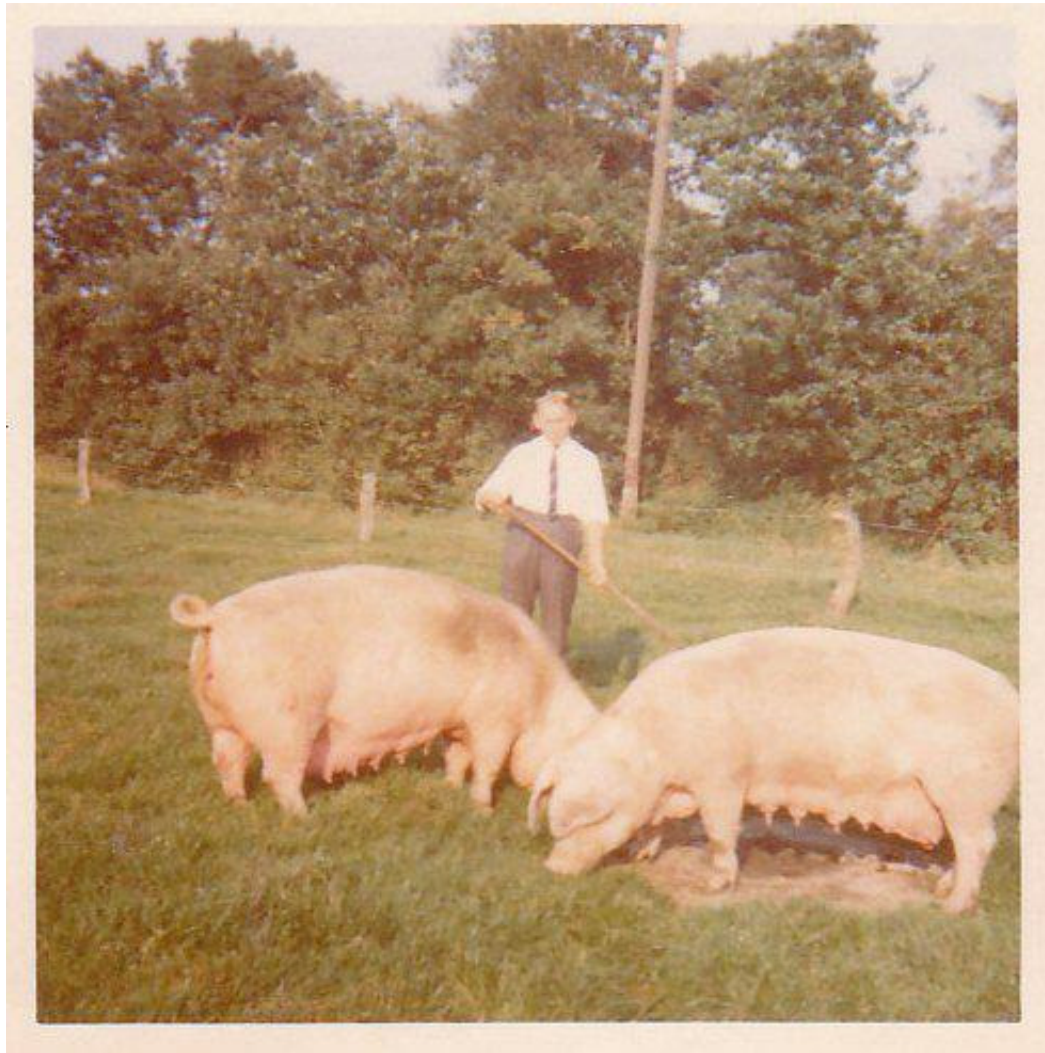


Outline van ons verhaal

- Waarom Nederlands Landvarken behouden?
- Wat is er nu (nog)?
- Fokdoel en fokplan?
- Voorwaarden voor stamboek
- Wat moet nu gebeuren?

Mensen
Dieren en
Organisatie

Ca 1970 – mijn persoonlijke link



- In 40 jaar tijd is veel gebeurd. Nu 30 biggen per jaar, toendertijd ca 16.
- Wat wil je behouden? De genen van toen of de genen van nu?
- ->De genen van nu

Waarom Nederlands Landvarken bewaren?

- Voor de Tweede Wereldoorlog waren er al selectiemesterijen en rond de jaren 60 ontstonden varkensfokkerijorganisaties. Voor NL en GY.
- Deze unieke Nederlandse bijdrage aan de genetische diversiteit is het waard om te bewaren.
- Aanvullend: in de praktijk is het vleesvarken een kruising. Het NL ras wordt gebruikt als zeugenlijn, de GY werd zowel voor beren- als zeugenlijnen gebruikt. De NL wordt gebruikt om de vermeerderingszeugen te produceren (NL x GY = F1) die dan weer met een eindbeer gepaard worden.

Wat voor materiaal is er (nog)?

- **Topigs** (Nieuw Dalland , Fomeva, Varkensstamboek, CVZ en Dumeco).
Wordt samengevoegd ras met Fin en Noor.
- **Hypor** (Bovar, Canada). Geïntegreerd ras.
- **CGN – sperma in de genenbank – van in totaal 76 beren**

Herkomst	Aantal donoren	Aantal doses	jaar
Dumeco L	49	900	1998 en 2002
Fomeva Z1	11	1600	2000
Stamboek N	12	500	2003
Topigs N	4	300	2014

CGN verzamelde in de loop van de jaren als back-up sperma. En in 2014 van de laatste raszuivere NL beren. Zo doet CGN dat ook voor de andere rassen / diersoorten.

Wat heb je nodig voor een stamboek / rasvereniging / stichting

- Rasstandaard
- Fokdoel en fokplan
- Dieren en kenmerken
- Registratiesysteem
- Minimale hoeveelheid dieren (effectieve populatiegrootte – in vivo guidelines)

Wat mist hier in dit rijtje?

DE MENSEN!

Definitie van “Ras”

The definition of a breed (Woolliams and Toro, 2007)

In a study of the literature Woolliams and Toro (2007) concluded that the question “What is a breed?” is a simple question but difficult to answer. They found the following published definitions from a variety of groups, each relevant and pertinent to their particular stakeholders:

“Een ras is een ras wanneer fokkers eigenschappen hebben verankerd”

“Een populatie verwante dieren die uiterlijke kenmerken gemeenschappelijk hebben en doorgeven aan de nakomelingen”

Rasstandaard Nederlands Landvarken (historie)

- Wit
- Langgerekt type met lange platte hammen (niet bol)
- Sterk beenwerk met niet te steile koten (maar ook geen sloffvoeten)
- Grote naar voren hangende hangoren
- Goede moeders met goede uiers/spenen



Fokdoel (voorstel)

- Voldoen aan standaard
- Lang productief zijn / oud worden
- Vriendelijk zijn / gezelschapdier
- Gezond / probleemloos

Drie aanvullingen:

- Levensduur moet in het fokdoel. Het is niet leuk als een zeug na twee worpen naar de slager moet. Fokken met oude zeugen en jonge beren en de genenbank kun je eenmalig gebruiken om diversiteit in de populatie in te brengen (als je dat al wilt met materiaal van 15 jaar geleden!).
- Let op: gefokt op moedereigenschappen, verdedigt haar pasgeboren biggen fel.
- Geen technische kenmerken in fokdoel.

Fokplan (advies)

- Kies (i.o.m. Gert) goed uitgangsmateriaal.
- Kies veel onverwante zeugen (Streven naar 200? Zou dat aantal te realiseren zijn?).
- Kies voldoende onverwante beren (25).
- Voor behoud meeste diversiteit: zorg voor een zo groot mogelijk generatieinterval (Dit kan door bv een zeug eerst 4 worpen met een eindbeer te laten dekken en dan een zuiver ras paring).
- Zet beren evenredig in.
- Elke moeder 1 dochter, elke vader 1 zoon in de fokkerij.

Stoplicht inteelt

Inteelttoename	Beoordeling risico's	Effectieve populatie-grootte
>1%	Uitsterven door opeenstapeling erfelijke gebreken	<50
0,5% - 1%	Erfelijke gebreken gaan vrijwel zeker voorkomen	50-100
0,25% - 0,5%	Er kunnen erfelijke gebreken optreden	100-200
< 0,25%	Kleine kans op erfelijke gebreken	>200

Stamboekbestuur plan

Een groep mensen die het gaat organiseren.

Samenstellen op basis van taken/competenties

- Voorzitter – promotie ras
- Dieradministratie
- Ledenadministratie
- Financiële administratie
- Foktechnische commissie (om fokdieren aan te wijzen)

Wat moet nu gebeuren?

- Hoe zorg je dat uit de 2000 NL zeugen die er nu nog zijn de gewenste onverwante zeugen veilig gesteld worden?
- Hoe zorg je dat ze bij andere mensen komen?
- Wie wil aan de gang met Nederlands Landvarken?
- Hoe fokkers te werven/begeleiden?

Vragen?



Wie zijn wij?

Het CGN-team Landbouwhuisdieren
Genenbank, Beleidsadvisering, Onderzoek, Fokkerij

