

Op weg naar verbeteringen in de Regge regio



CAH Dronten
Van Hall Larenstein - Velp

Introductie

1) Welkom



2) Programma

3) Onderzoek

Onderzoek– Opdracht van de gemeente Wierden

Drie hoofdvragen die beantwoordt moeten worden:

1. Sterke- en zwakke punten van de regio
2. Potenties (economisch en toeristisch)
3. Wat voor soorten organisaties zouden opgericht kunnen worden



Onderzoeksproces

Werkfases

Kennismaking met gebied en opdracht

Interviews voorbereiden

1e interview ronde

Probleemboom, actoren, SWOT en samenvattingen

2e interview ronde

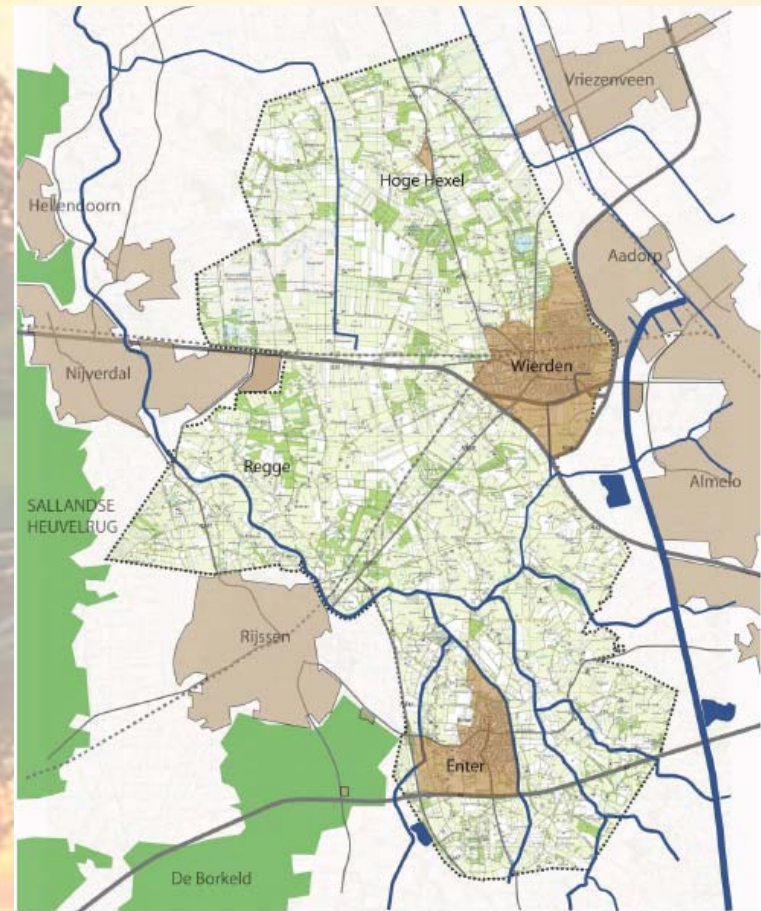
Rapport met laatste aanpassingen

- **CAH- VHL studenten**



Beschrijving Regge regio

- Geschiedenis
- Landschap
- Landbouw
- Recreatieve activiteiten



Actoren analyse— Algemene samenwerkingen

GEMEENTE WIERDEN



Gemeente en
Waterschap

Burgers in
de regio



Natuur en milieu Wierden

't Mólke
Campsite



Wijngaard Baan

Positieve
[Actoren]

LTO Nederland

Neutraal
[Actoren]

Bereidheid om samen te werken



Wijngaard Baan

Burgers

't Mólke Camping

Regge
vermarkten
en de Regge
'natuurlijker'
maken

Neutraal

Huidige samenwerkingen

GEMEENTE  WIERDEN

Natuur en milieu
Wierden



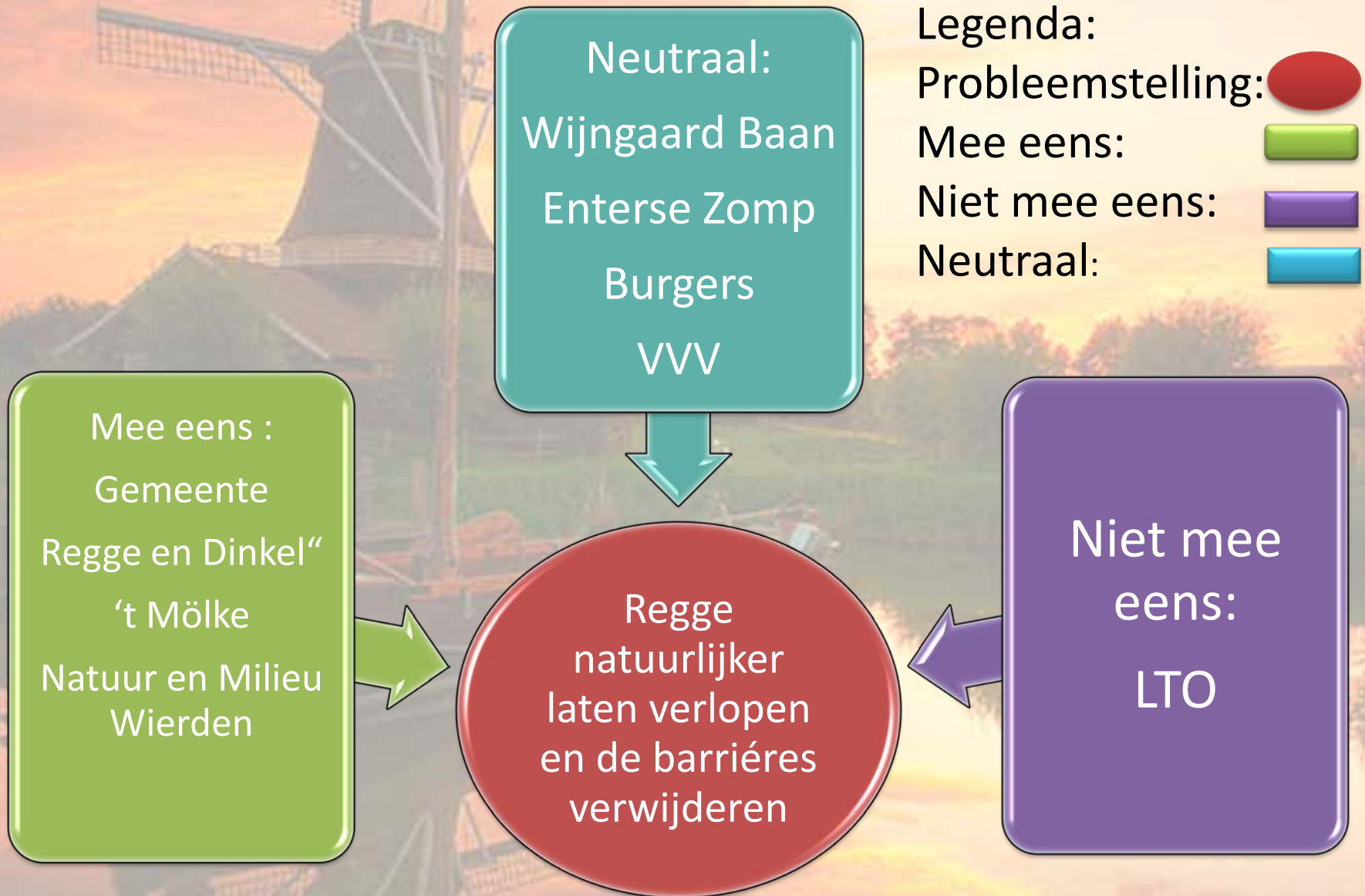
Stichting Oudheidkamer



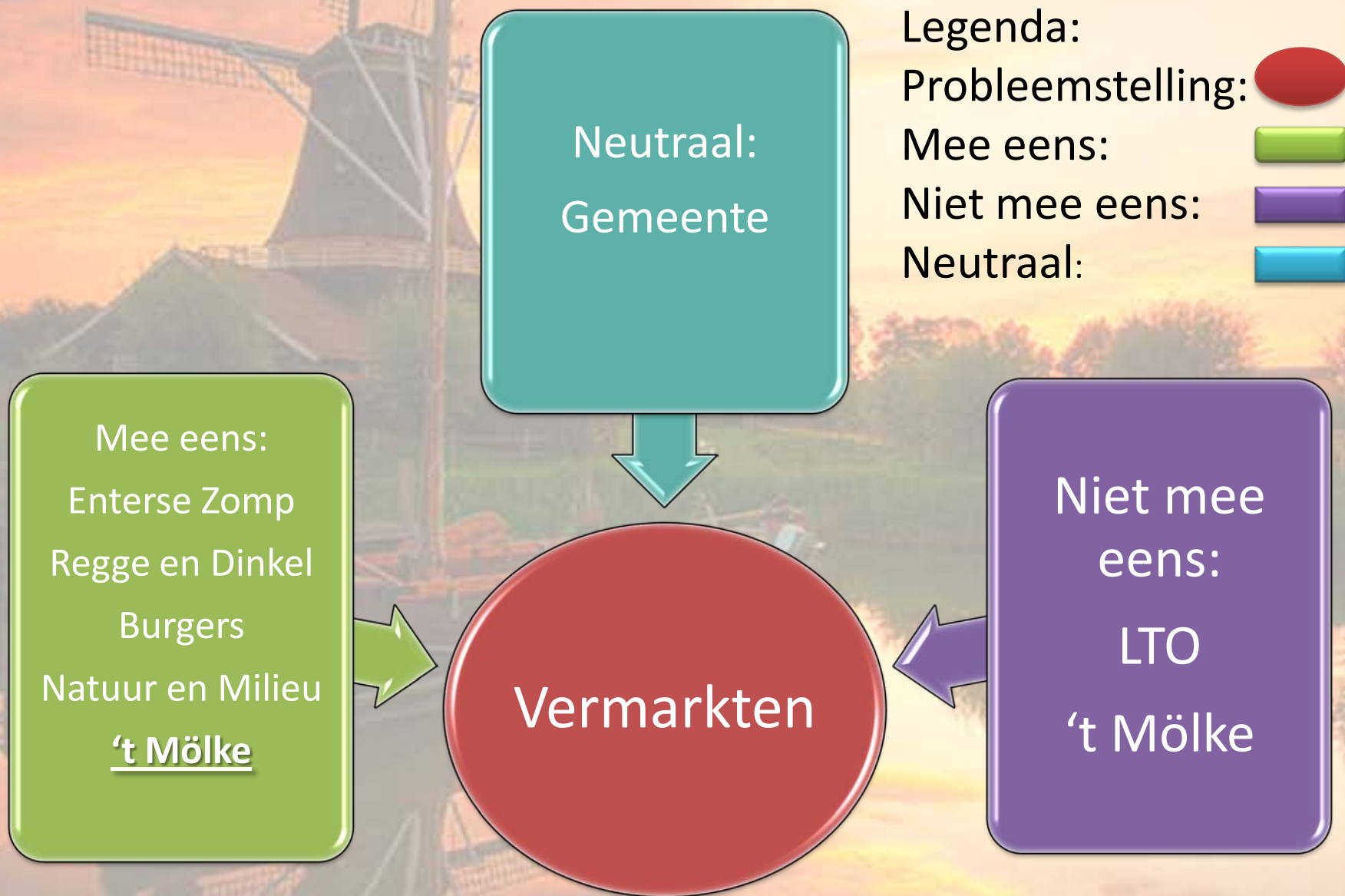
 LTO Nederland

Op dit moment weinig bereidheid
om samen te werken

Actoren analyse– Verschillende visies



Stakeholder analysis – Difference in opinions



Problemen boom

Lage activiteit van lokale ondernemers



Hoog aantal initiatieven voor projecten, laag niveau van de uitvoering hiervan



Geen
gemeenschappelijk
strategie



Gebreken aan
samenwerking



Conflicten over de
Regge rivier



Gebreken aan moed
voor de uitvoering
van projecten



Gebreken aan
financiële middelen



Gebreken aan
sponsors



Gebreken aan
communicatie/informatie

A scenic landscape featuring a traditional windmill, a wooden boat on a canal, and a sunset sky reflected in the water. The windmill is a classic Dutch-style structure with a dark body and four lattice-like sails. The boat is a simple wooden rowing boat with a canopy. The sky is a mix of orange, yellow, and soft blue, with the sun low on the horizon. The water in the canal is calm, reflecting the sky and the surrounding greenery.

SWOT Analyse

Sterkte (+)

1. Natuur en omgeving
2. Tradities en Cultuur
3. Geschiedenis
4. Toeristische infrastructuur

Zwakte (-)

1. Angst voor verandering
2. Hoge prijs voor lokale producten
3. Gebrek aan coördinatie en communicatie
4. Gebrek aan eenzelfde strategie
5. Conflicten tussen de actoren

Kansen (+)

1. Activiteiten om toeristen aan te trekken
2. Samenwerking met andere organisaties
3. Een marktprogramma opzetten om toeristen aan te trekken
4. Het creëren van een lokaalmerk zou de economie kunnen doen laten groeien

Bedreigingen (-)

1. Politieke overtuiging
2. Grote kosten risico
3. Competitie met de omliggende regio's

Aanbevelingen

Concentreren op drie hoofdrichtingen om een zelfde strategie op te starten :

1. Toeristisch

Boottochten, educatie, competities, activiteiten op sport geïnteresseerd

2. Campagne:

Website (voor de burgers en toeristen)


3. Marketing:

Slogan en merk



Dank woord



A Dutch windmill stands on a wooden platform over a canal. The scene is bathed in the warm, golden light of a sunset, with the sky transitioning from orange to yellow. The windmill's reflection is visible in the calm water of the canal. In the background, there are traditional Dutch houses and trees, also reflected in the water.

*Death comes to all, but great achievements build monument
which shall endure until the sun grows cold*

(Ralph Waldo Emerson)

Dank voor uw aandacht!

Vragen?

