

# Hout- en bastkevers bij jonge eiken

## Aanleiding en doel

Zowel de boomkwekerijsector, als groenbeheerders, ondervinden problemen met stamschade in eik door hout- en bastboorders. Bomen met duidelijke symptomen (gaatjes) zijn grotendeels onverkooptbaar en dit leidt tot aanzienlijke financiële schade in de laanboomsector. Mogelijke oplossingen zijn niet of beperkt ontwikkeld. Doel van dit onderzoek was om de ernst van het hout- en bastboorders probleem bij *Quercus* in kaart te brengen, zowel op de kwekerijen als bij de eindgebruiker. Bestaande informatie uit de literatuur is verzameld en er is een aanzet voor een beheers strategie gegeven.

Drie hout – en bastboorders in eik; alle drie (secundaire aantasters) die verzwakte bomen aantasten.



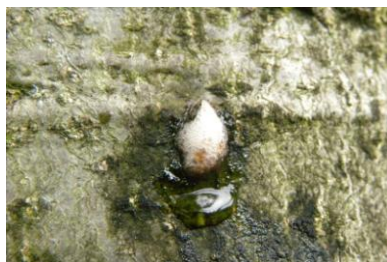
Figuur 1. Eikenspintkever (*Scolytus intricatus*; 2-3 mm)



Figuur 2. Ongelijke houtkever (*Xyloborus dispar*; v:1.8-2,4, m:3,5-3,8 mm)



Figuur 3. Eikenpriachtkever (*Agrilus biguttatus*; 8-14 mm)



Figuur 4. Zolang de boom nog vitaal is, wordt na inboring boomsap naar buiten geperst en bemoeilijkt verdere ontwikkeling van de eikenspintkever (eiafzetting, larven).



Figuur 5. Voltooide broedgang van de eikenspintkever bij een sterk verzwakte eik.

## Aanpak

- Literatuuronderzoek
- Inventariseren op kwekerijen en in Openbaar Groen; uitwendige schade en identificatie insecten. Is elk gaatje schadelijk?
- Effectiviteit middelen

## Inventarisatie Boomkwekerij (2012):

- Hoofdzakelijk eikenspintkever
- Uitwendige symptomen: 0,4% van de bomen
- Inwendige vraatbeelden: meestal mislukte inboringen: aanleggen van moedergang, larve-ontwikkeling komt niet tot stand
- Chemische bestrijding alleen effectief indien kevers actief

## Inventarisatie Openbaar Groen (2012): in probleemgebieden:

- Hoofdzakelijk eikenspintkever
- Uitwendige symptomen (% aantal bomen per probleemlocatie):
  - oude symptomen: 30-70%
  - nieuwe symptomen: 0-97%
- Aantasting door eikenspintkever 2012:
  - Begin: eind mei
  - Vanaf eind juni sterke toename tot begin augustus (einde vlucht)

## Conclusies

- Oorzaak: vooral eikenspintkever;
- Chemische/biologische bestrijding is niet/nauwelijks effectief
- Verzwakte bomen zijn gevoelig
- Vitale bomen op de kwekerij: meest mislukte inboringen

## Aanbevelingen

- Preventieve maatregelen meest effectief:
  - Na verplanten is goede verzorging belangrijk: plantgatbehandeling, watergeven, repellent (toepasbaarheid testen op eigen probleemlocatie)
  - Zwaar aangetaste bomen verwijderen
- Curatieve maatregelen (chemisch):
  - Laanboomkwekerij: bestrijden als keveractiviteit duidelijk zichtbaar is

## Contact:

Wilt u meer informatie of heeft u vragen over dit onderwerp? Neemt u dan contact op met Bart van der Sluis, PPO Bloembollen, Boomkwekerij en Fruit, tel. 0252-462108, bart.vandersluis@wur.nl