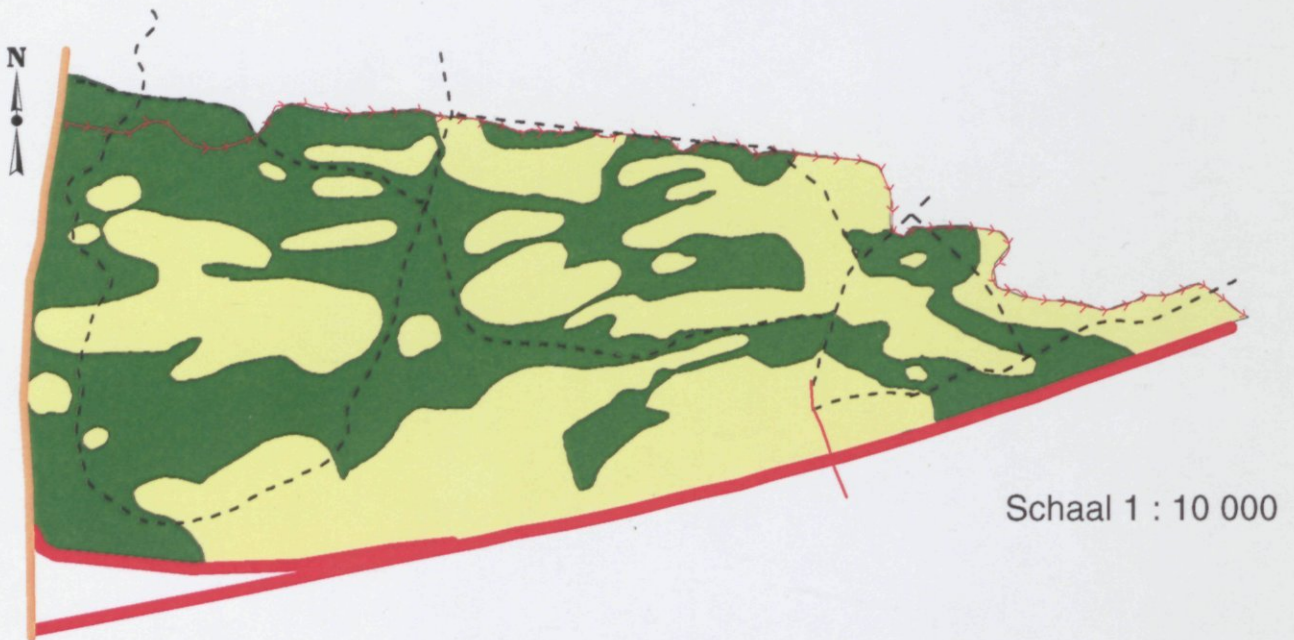
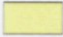



Geomorfologische kaart




LEGENDA

Landduin 
Uitgestoven laagte 

BRANDGRENS 

WEGEN

Autosnelweg A1 

Provinciale weg N302 

Verhard pad 

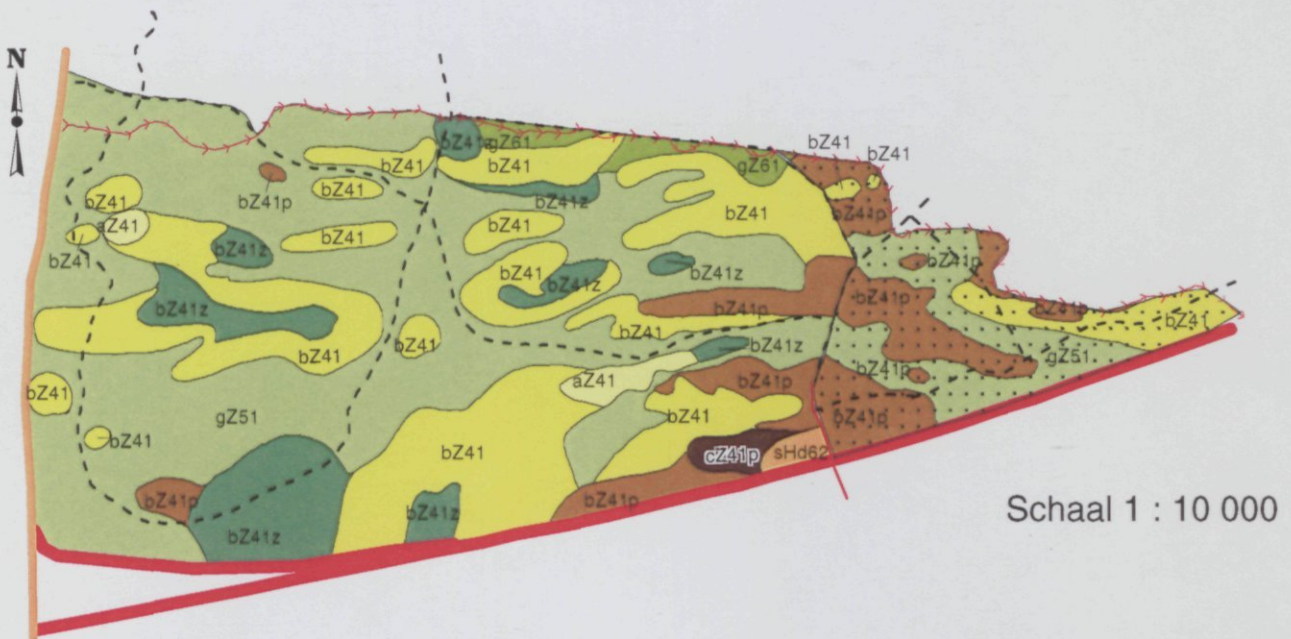
Onverhard pad 



Rapport 473

Bijlage 2

Bodemkaart



LEGENDA

PODZOLGRONDEN

HUMUSPODZOLGRONDEN [H]

Haarpodzolgronden

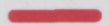
code	textuur
sHd62	matig fijn en matig grof (6) leemarm en zwak lemig zand (2)

BRANDGRENS



WEGEN

Autosnelweg A1



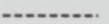
Provinciale weg N302



Verhard pad



Onverhard pad



Eerder gekarteerd



VAAGGRONDEN / "stuifzandgronden [Z]

Duin- en Vlakvaaggronden genese

afgestoven

code	textuur
gZ51	matig fijn (5), leemarm (1) zand
gZ61	matig fijn en matig grof (6), leemarm (1) zand
bZ41z	zeer en matig humusarm (b), zeer en matig fijn (4), leemarm (1) stuifzand
bZ41p	zeer en matig humusarm (b), zeer en matig fijn (4), leemarm (1) stuifzand
eZ41p	matig humusarm en matig humeus (c), zeer en matig fijn (4), leemarm (1) stuifzand

opgestoven op zand zonder podzolprofiel (z)

opgestoven op zand met podzolprofiel (p)

overstoven

toevoeging

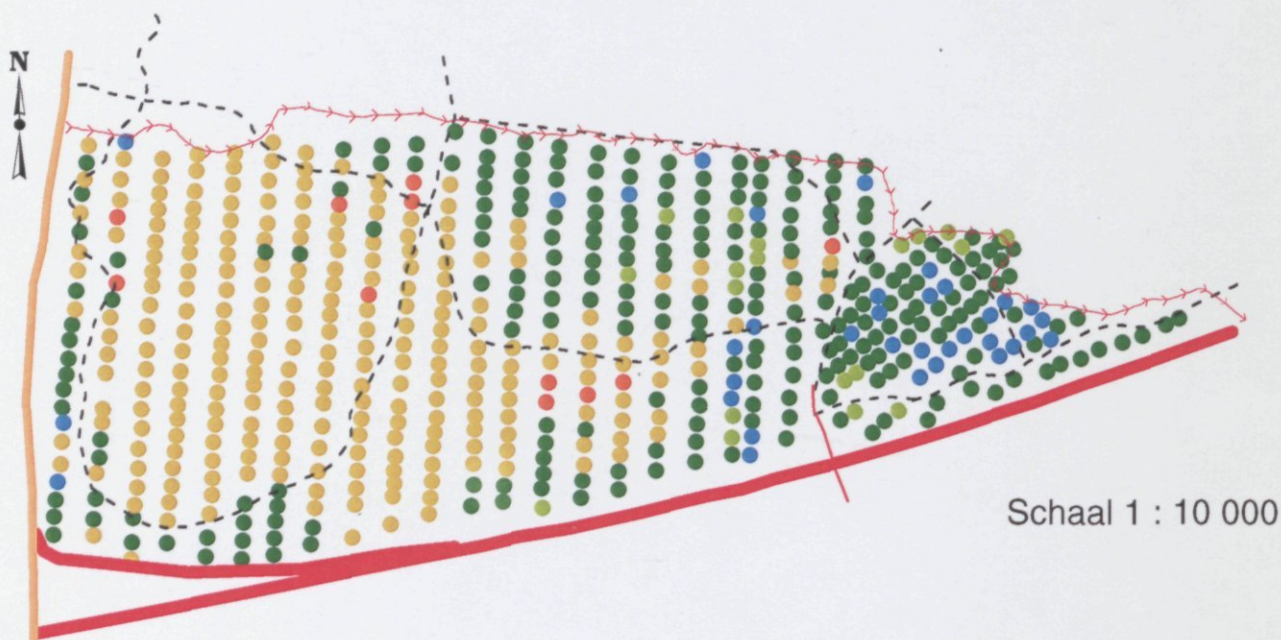
aZ41	uiterst en zeer humusarm (a), zeer en matig fijn (4), leemarm (1) stuifzand
bZ41	zeer en matig humusarm (b), zeer en matig fijn (4), leemarm (1) stuifzand
s....	stuifzanddek dunner dan 40 cm
g...	grind, ondieper dan 40 cm beginnend



DLO-STARING CENTRUM WAGENINGEN
Instituut voor Onderzoek van het Landelijk Gebied

Opname: H.M.C. Smit, 1996

Humusprofielkaart



Schaal 1 : 10 000

LEGENDA

Aanwezigheid van bomen

- L-, V- en F-horizont * ●
- L- en V-horizont * ●
- L-, V- en F-horizont; L- en V-horizont of niets * ●

Afwezigheid van bomen

- L- en V-horizont; V-horizont of S-horizont * ●
- Kaal zand ●

BRANDGRENS >>>>

WEGEN

Autosnelweg A1 —————

Provinciale weg N302 —————

Verhard pad —————

Onverhard pad - - - - -

* Voor verklaring van de codes zie par. 3.4.1 en 4.3

