

DEMO OBJECT

Mechanische bestrijding witte vlieg

Onderdeel van het NFO project INSECT

November 2005

Gefinancierd door Productschap Tuinbouw

Uitgevoerd door:

LUCEL 

ing. Bart Vromans
Bart.vromans@lucel.nl

NFO project INSECT

Demoproef: mechanische bestrijding wittevlieg

Voor we met dit project gestart zijn hebben we een aantal stellingen en te verwachten resultaten op papier gezet :

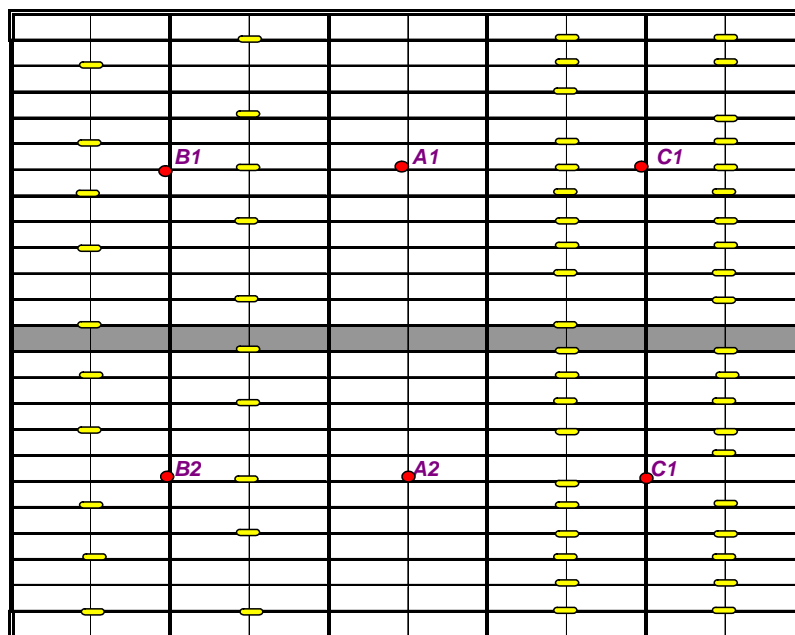
- Probleemstelling: er zijn geen beschikbare middelen om witte vlieg te bestrijden in houtig kleinfruit.
- Doelstelling(en) en afbakening: Witte vlieg mechanisch wegvangen met behulp van gele vangplaten
- Te verwachten resultaten: Terugdringing populatie, drastische vermindering van aantasting
- Bestaande kennis: Er is weinig kennis m.b.t. het wegvangen van witte vlieg in houtig kleinfruit. Wel is bekend dat het wegvangen van trips witte vlieg op deze manier goed werkt in andere gewassen.

Demo opzet:

Er zijn in de demo 3 objecten met 2 herhalingen

- geen vangplaten
- 10 gele vangplaten per kap
- 20 gele vangplaten per kap

In alle kappen zijn controle vangplaten gehangen waarmee we het aantal kunnen bepalen door te tellen deze controle wordt iedere 2 weken uitgevoerd en genoteerd, tevens worden ook de temperaturen bijgehouden met behulp van dataloggers en de vangplaten zijn 2 keer vervangen door nieuwe. Er is gekozen voor gele Horiver vangplaten, blauwe vangplaten trekken geen witte vlieg aan. De vangplaten zijn net boven het gewas opgehangen (onderkant plaat gelijk met bovenkant gewas) dan hebben ze de grootste aantrekkingskracht op de plagen.

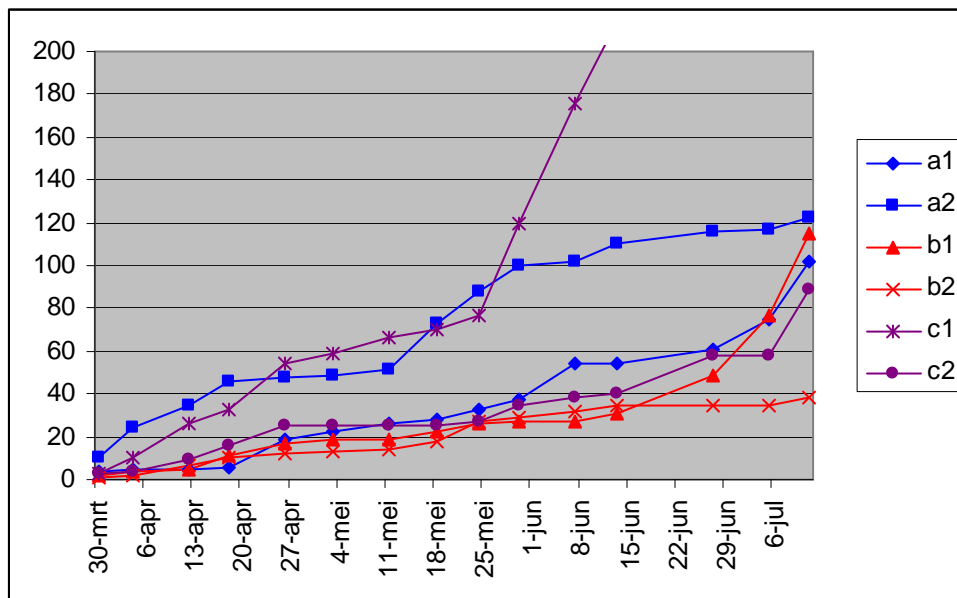


● controleplaat
— vangplaat

Resultaten:

In onderstaande tabel staat per signaalplaat vermeld het aantal getelde witte vlieg met de data erbij. Indien de vangplaten vervangen zijn is cumulatief doorgeteld om een gelijkmatig beeld te verkrijgen.

data	object a		object b		object c	
	0 vangplaten	10 vangplaten	10 vangplaten	20 vangplaten	20 vangplaten	20 vangplaten
kap	a1	a2	b1	b2	c1	c2
30-mrt	4	10	2	1	3	3
4-apr	5	24	4	2	10	4
12-apr	5	35	5	7	26	9
18-apr	6	46	11	10	33	16
26-apr	19	48	17	12	54	25
3-mei	22	49	19	13	59	25
11-mei	26	51	19	14	66	25
18-mei	28	73	22	18	70	25
24-mei	33	88	26	27	77	27
30-mei	37	100	27	29	120	35
7-jun	54	102	27	32	176	38
13-jun	54	110	31	35	214	40
27-jun	61	116	49	35	267	58
5-jul	75	117	77	35	298	58
11-jul	102	122	115	38	317	89



Een aantal zaken valt op:

- Object c2 vanaf begin aan behoorlijk veel witte vlieg, door een ander ras.
- Object b2 zeer geringe toename door het seizoen
- Object a1, b1, c2 vanaf 5 juli flinke toename door hogere temperaturen en snellere populatieontwikkeling

Schade in de vorm van roetdauw vorming op de planten cq vruchten is niet voorgekomen. De inschatting is dat dit zou gaan gebeuren bij de aantallen van boven de 300 per vangplaat. De schade wordt echter niet

veroorzaakt door de volwassen witte vliegen maar door de larve en deze zijn niet geteld. Uit de praktijk (bij o.a. tomaten) blijkt dat het aantal nakomelingen per witte vlieg afhankelijk is van soort plant, maar ook beïnvloed wordt door het ras.

Op vangplaten worden niet alleen schadelijke insecten gevangen ook nuttige. In deze demo werden enkele gaasvliegen gevangen, sluipwespen werden niet gesignaleerd maar zijn ook moeilijk te determineren op de vangplaten.

Conclusie:

Door het weghangen van gele vangplaten vang je behoorlijk witte vlieg weg, dit blijkt uit de grafiek > op signaalplaten B en E zit gemiddeld meer witte vlieg dan op signaalplaat F.

Een goed hulpmiddel om hoge druk van witte vlieg weg te nemen maar een algehele bestrijding hiermee uitvoeren lukt niet.

Wel valt het op daar waar de druk hoog is (signaalplaat A) dat je toch veel witte vlieg wegvangt met signaalplaten

Aanbevelingen:

Goed scouten blijft het belangrijkste om tijdig witte vlieg te signaleren.

Is hij eenmaal gesignaleerd dan kun je op die plaatsen waar de druk hoog is 1 gele vangplaat hangen op 10 m2.

De keuze van een ras die minder gevoelig is voor witte vlieg is ook een goede optie

Bart Vromans

Tel: 06-21212415

e-mail: bart.vromans@lucel.nl

LUCEL