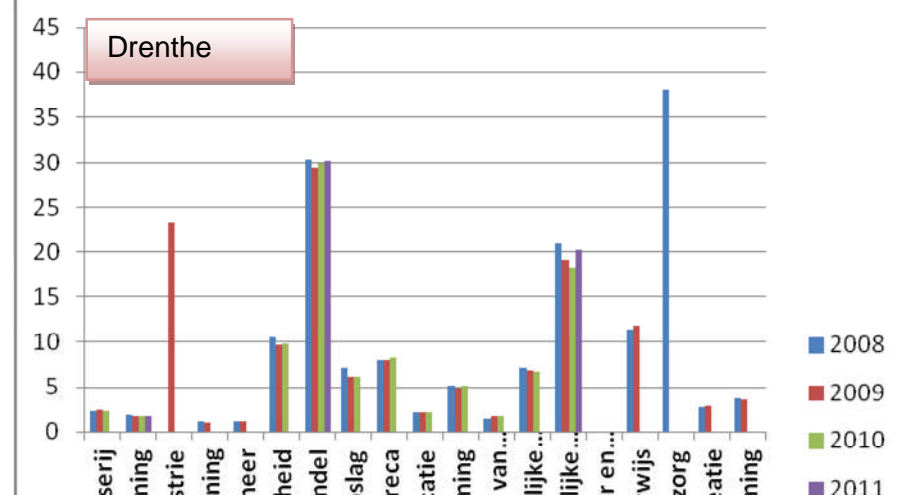
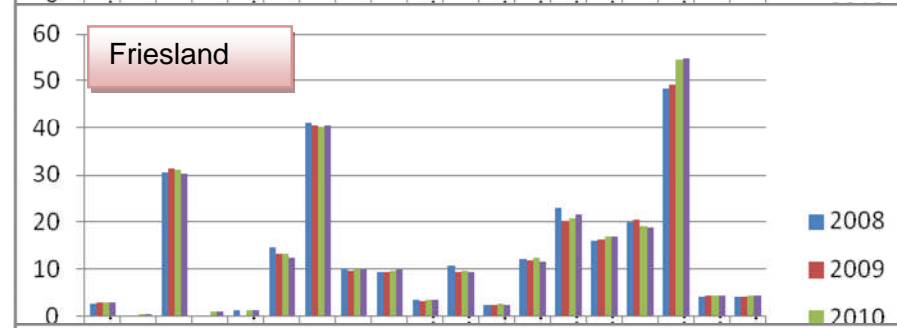


Groene werkgelegenheid regio Noord (Friesland, Groningen, Drenthe), b **Uitstroom vanuit MBO: 1/2 < 3/4**

Sector	Bedrijven	Werknemers	Gem. bedrijfs-grootte	% groen opgel.	% HBO/MBO	Verv. vraag MBO	Behoefteschoolverlaters MBO groen*	Ter	Ndw	Oost	GW	>> HBO	werkgelegenheid	Trends
Voedingsindustrie	534	13.350	25,0	6	30/50	53	50						lichte daling	vergrijzing, verschuiving > HBO, imagoprobleem, innovatie
Melkveehouderij	5.335	11.799	2,2	70	15/70	578	116						daling	schaalvergroting, ketenafhankelijk
Open teelt	2.709	6.936	2,6	50	20/60	208	42						stabiel	verschuiving > HBO, schaalvergroting, ketenafhankelijkheid
Graasdieren	2.142	4.632	2,2	50	15/65	151	30						daalt sterk	schaalvergroting, afname werkgelegenheid m.n. rundvee, geiten en biol. stijgt, ketenafhankelijkheid
Loonwerk	961	3.679	3,8	50	2/70	129	26						lichte stijging	verbreding, lichte groei m.n. door grondwerk (ctt), conjunctuur afhankelijk
Groothandel/veiling	401	2.671	6,7	16	15/65	28	6						lichte daling	concurrentie door directe klant-leverancier relaties
Hoveniers/groenvoorz.	707	2.290	3,2	50	10/70	80	20						stabiel	stijging zzp bedrijven, veel uitstroom jonge werknemers
Gr. detailhandel	328	1.749	5,3	35	5/70	61	12						stabiel	kritische consument
Bloemendetailhandel	465	1.347	2,9	75	5/70	127	25						lichte daling	concurrentie supermarkten e.d., kritische consument
Hokdieren	509	1.227	2,4	60	10/65	48	10						lichte daling	schaalvergroting, druk door milieu en dierenwelzijn, kansen voor biologisch
Dierenspeciaalzaak/groothandel	515	1.048	2,0	40	10/70	29	6						stabiel	concurrentie tuinentra, vergrijzing ondernemers, schaalvergroting, >> HBO
Veterinair	216	936	4,3	55	5/50	26	5						stijging	vraag naar preventieve dienstverlening
Recreatiedieren	159	807	5,1	40	10/70	23	5						lichte daling	druk door afnemende subsidie, noodzaak vergroten diversiteit
Bedekte teelt	86	795	9,2	30	10/60	14	3						lichte daling	toename aandeel flexarbeid, ketenafhankelijk, verschuiving > HBO
Bos en natuur	102	518	5,1	50	40/40	10	2						stijging	terugtrekkende overheid, nieuwe verdienmodellen
Paardensport	184	385	2,1	15	10/55	3	1						lichte stijging	professionalisering

*) = vervangingsvraag (10%, tenzij specifiek bekend) x % groen opgeleid x % MBO

Totale werkgelegenheid per provincie, bron CBS



Speerpunten soc/econ. ontwikkeling Noord Nederland sectoren:

- Gezondheid, demografie, welzijn
- Voedselzekerheid, Duurzame landbouw en bio-economie
- Zekere, schone en efficiënte energie
- Schone, veilige watervoorziening
- Natuur

Provincies rechtstreeks
Niet in sociaal economische stukken
Vooral Drenthe, Friesland en Wadden

Speerpunten soc/econ. Ontwikkeling Noord Nederland thema's:

- Kennis
Kennislacunes
Opleiden. Leven lang leren
- Koöperatie
Living labs, cross overs
Tussen sectoren
Tussen bedrijven, kennisinstellingen, samenleving en overheden
- Koopman
Vermarktbaar oplossingen
Werkende innovaties
-

Speerpunten soc/econ. ontwikkeling: Noord Nederland menselijk kapitaal

- Kennis
- Mankracht
- Ondernemerschap
- Opleiden aansluitend op behoefte
- Tot aan pensioen
- Versterken innovatiekracht
- Verbeteren aansluiting leren - werken

Belangrijkste groene sectoren voor de school:

-
-

Ontwikkelingen in de regio kansrijk voor de school:

-
-