

LARIX LEPTOLEPIS

door B. Stoffel.

Door gebrek aan douglaszaad zijn in de laatste jaren veel meer Japansche larixplanten op de zaaibedden te vinden en ik meen goed te doen mijn ondervinding met deze houtsoort mee te deelen.

De Europeesche larix heeft voor aanplant in onze bosschen vrijwel afgedaan omdat de larix leptolepis vele voordeelen heeft boven de oude larix. In de eerste plaats het gemakkelijk kiemen op de zaaibedden, verder zijn rechten groei en stamontwikkeling in het gesloten bosch. In menig jaar begint de ontwikkeling van de Japansche larix reeds op het einde van Februari, om die reden moet larix of in October-November of in 't begin van Februari geplant worden. Bij het planten in de maanden Maart-April bespeurt men meestal veel planten die niet aanslaan.

Bevriezen doet de larix in 't voorjaar niet; wat velen daarvoor aanzien, (het bruin worden der naalden) is een gevolg van de vreterij van de larixmot. Genomen proeven hebben mij overtuigd dat dit insekt geen schade doet aan larix op goed verzorgden grond; alleen de larix die in heide en mos groeit, wordt door de mot aangetast. Vermoedelijk wordt in goeden humusboschgrond de larixmot door andere insecten of door vogels belet zich sterk te vermeerderen.

De larix groeit ongeveer even snel als groene douglas maar zijn lichtbehoefte is grooter en in een menging met douglas of andere soort naaldhout moet larix eenige jaren voorsprong gegeven worden.

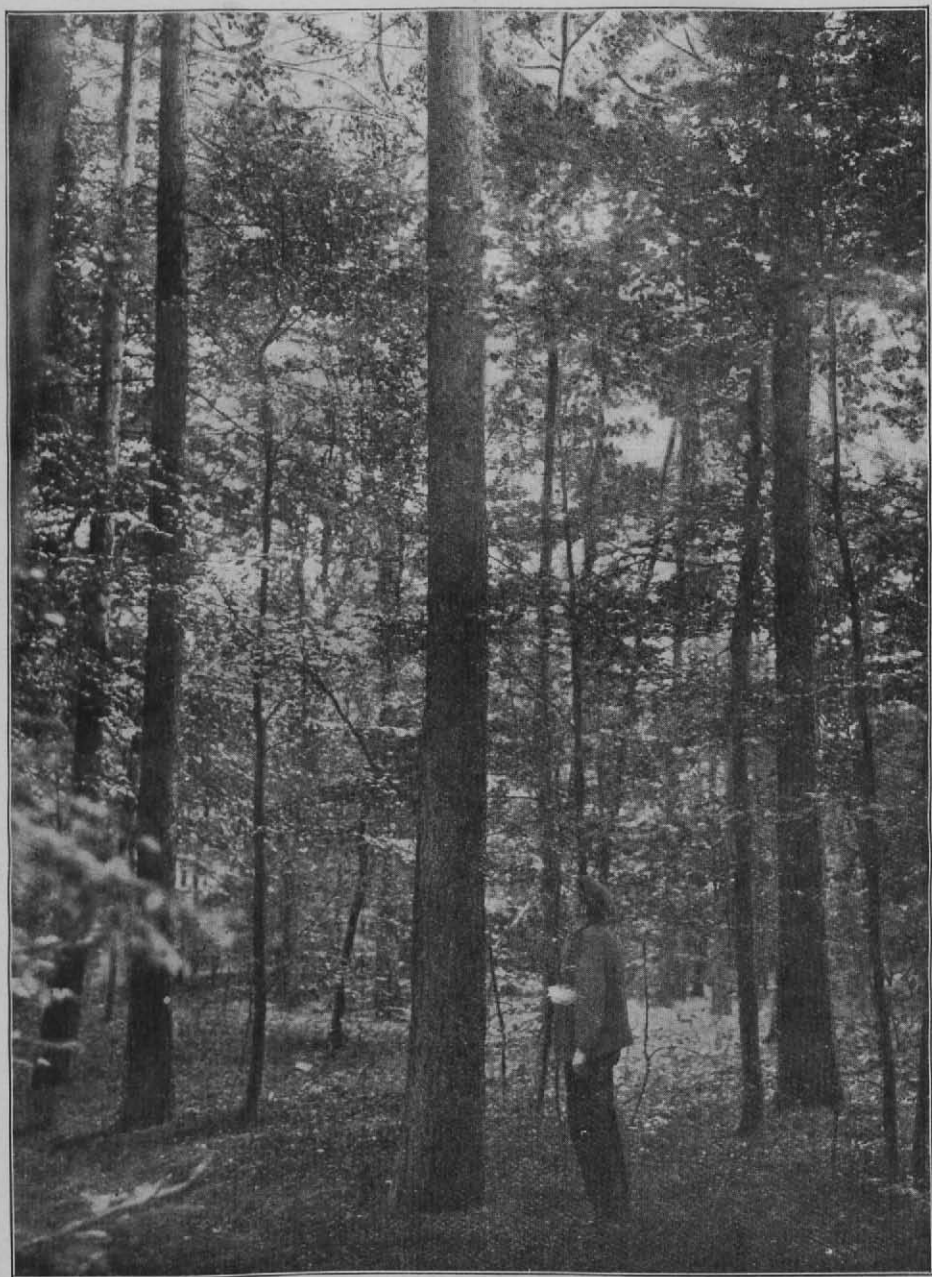
Het is mogelijk larix op ruimen afstand als bosch aan te planten tusschen grijze els en wanneer larix flink omhoog geschoten is, beuk tusschen te zaaien, waarbij dan het elshout wordt neer geslagen en kort gehouden. Beuk evenals eik op de plaats uit zaad ontstaan geeft de mooiste snelgroeijende boomen. De vermenging der bladeren en takjes met de naalden geeft prachtige boschgrond waarin alle boschzaden ontkiemen.

Ik weet natuurlijk wel dat deze wijze van boschverzorging en boschvernieuwing moeilijker wordt naarmate de grond hooger en droger ligt, maar de resultaten van het grove dennenbosch op die gronden zijn evenmin aanmoedigend.

De grove dennenkultuur op onze schrale zandgronden is de oorzaak van onze achterlijkheid in boschbouwkennis. Wij hebben ons blind gestaard op die dennen en op die boschgrondvorming, om ten slotte in te zien dat het resultaat nihil is.

Bijgaande foto is die van een ruim 60-jarig larixbosch waar in later jaren beukenootjes ingewaaid zijn en ontkiemd.

Een eeuw geleven was op deze plaats en de omringende gronden alles heideveld.



Ruim 60-jarig larixbosch, waar in later jaren beukenootjes ingewaaid zijn en ontkiemd.
(Zie bl. 82.)