



*Building  
with  
Nature*



***Natuurlijk IJsselmeer:  
ecodynamische visie  
IJsselmeer 2100***

*Annemarie Groot (Alterra)  
Gerda Lenselink (Deltares)*

*Leeuwarden : Deltaprogramma IJsselmeergebied,  
IJsselmeerdag 4 oktober 2012, 2012-10-04*

# Ecodynamische visie IJsselmeer 2100



- Building with Nature programma
- Team:
  - Gerda Lenselink (Deltares)
  - Ruurd Noordhuis (Deltares)
  - Gerard van Meurs (Deltares)
  - Ane Wiersma (Deltares)
  - Maaïke Bos (Deltares)
  - Ivo Pasmans (Arcadis)
  - Tom Wilms Witteveen & Bos
  - Petra Dankers (Has Koning & DHV)
  - Erik van Slobbe (Alterra)
  - Annemarie Groot (pl) (Alterra)
- Expert kennis (Community of Practice)
- Inspiratie voor DPIJ

## *Ecodynamisch?*

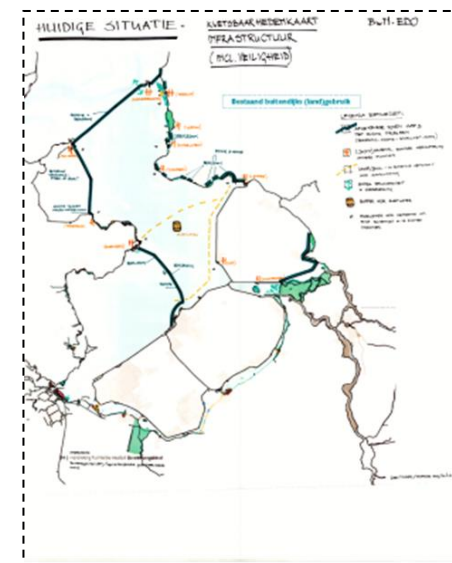
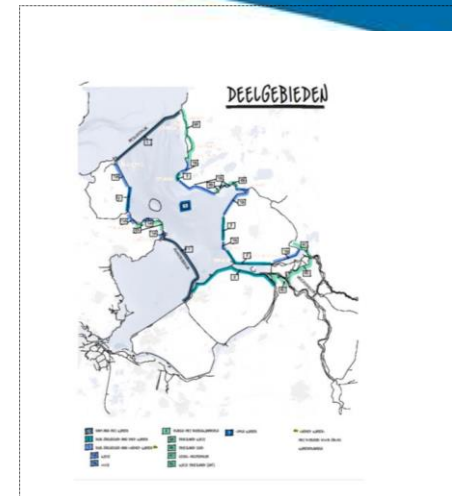
- Méér dan natuur alleen – ook veiligheid, recreatie, infrastructuur..
  - Gebruik van natuurlijke krachten
  - Flexibele, robuuste en opschaalbare maatregelen
  - ‘Learning by doing’ – ‘adaptive Delta management’
  - Ondernemerschap - koppeling publiek en private (investerings)agenda’s
- Ecodynamisch IJsselmeer levert op duurzame wijze ecosysteemdiensten op en beschikt over veerkracht om veranderingen in klimaat, gebruik en beheer op te vangen of op te anticiperen



*Pilot zachte zandmotor:  
Natuurgebied de  
Workumerbuitenwaard op  
natuurlijke wijze met  
(eventueel stijgende)  
waterpeil mee laten groeien*

## Onderleggers voor kansen ecodynamische ontwikkeling

- Morfologische, hydrologische en landschappelijke kenmerken en kwetsbaarheden (deelgebieden)
- Maatschappelijke opgaven en trends (waterveiligheid, zoetwater, krimp, integraliteit, grotere rol private partijen)



# Even wegdromen

- IJsselmeer als recreatietrekpleister
- Diversiteit aan dynamische kustlandschappen
- Recreatieparken op schiereilanden
- Groene strekdammen, strandjes, drijvende recreatie woningen langs Afsluitdijk en Houtribdijk
- Ondernemerschap



- Plenty of vis
- Vissen op paling en zalm is weer toegestaan
- Connectiviteit is terug
- Land-waterovergangen >
- Flexibel peil
- Duurzaam visbeleid
- Koppelen privaat – publieke agenda's



- Herstel connectiviteit door VMR en vispassages
- Winst voor vis

- Dijken aan ondiep water (O)
- Zandmotoren, palenrijen, moeras
- Winst: ecologie, veiligheid,

- Vergroten areaal tijd.onderlopende oevers
- Zandmotoren en natuurlijk peil
- Winst voor vis

- Dijken aan ondiep water (W)
- Vooroevers
- Winst voor ecologie, veiligheid en recreatie

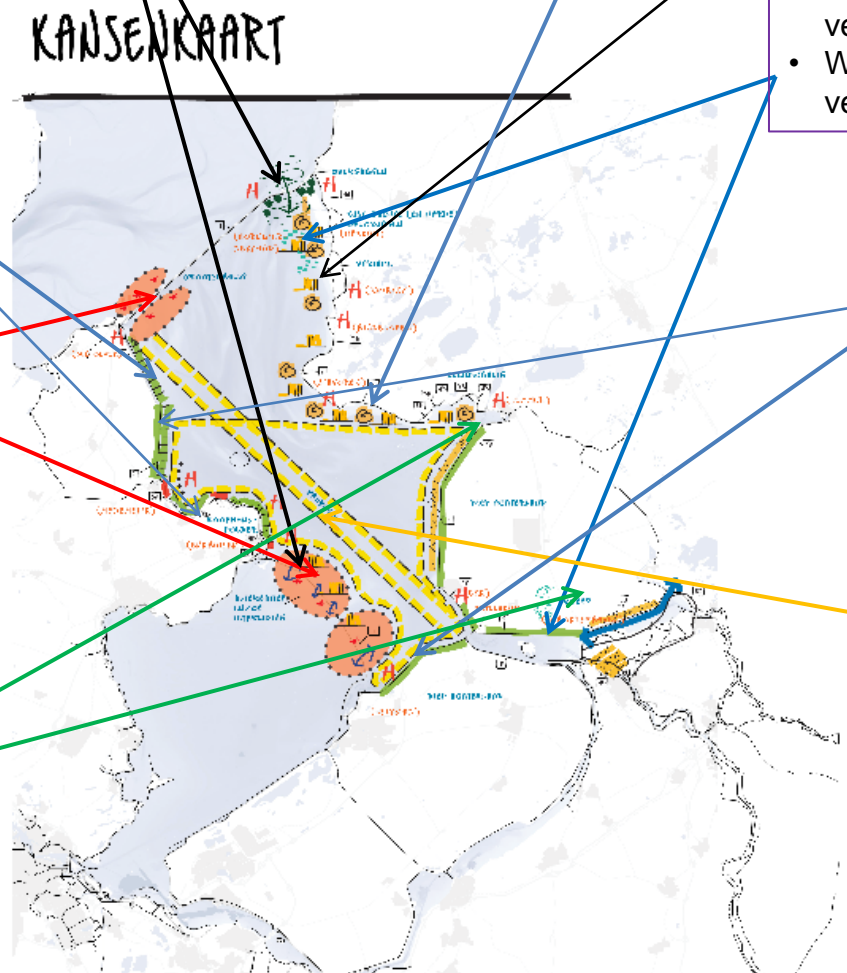
- Dijken met buitenwaarden
- Zandmotoren en palenrijen versterken en schalen op
- Winst voor ecologie, veiligheid, recreatie

- Afsluitdijk-houtribdijk
- Strekdammen, strandjes, wandelpaden, recreatie woningen, natuurlijk peilbeheer
- Winst voor recreatie door dynamiek en diversiteit

- Dijken grenzend aan diep water:
- Rietmatten, verondieping
- Winst voor ecologie, veiligheid, recreatie

- Dijken aan diep water + Lemmer
- Achteroevers
- Winst voor ecologie, landbouw, visserij, recreatie

- Open water
- Baggeren met reliëf
- Winst voor vis en vegetatie



WATER BEHEER	VERSTERKEN VAN OEVEREN	MAAKEN VAN OPEN WATER	ANDERE
Dijk aan ondiep water (W)	Dijken aan ondiep water (O)	Open water	Dijken met buitenwaarden
Vooroevers	Zandmotoren, palenrijen, moeras	Baggeren met reliëf	Dijken grenzend aan diep water
Winst voor ecologie, veiligheid en recreatie	Winst: ecologie, veiligheid,	Winst voor vis en vegetatie	Winst voor ecologie, veiligheid, recreatie

## ***Robuustheid kansen onder peilstrategieën***

- Robuust onder flexibiliseren en pompen
- Complex en duur maar niet onmogelijk onder meestijgen

## *Hoe verder?*

- Waterveiligheid: investeringen als meekoppelkans
- Zoetwater: investeringen als meekoppelkans;  
flexibel peil gunstig voor ecodynamiek
- Recreatieondernemers als economische motor –  
ecodynamische ontwikkeling impuls aan visserij