

Ruimte voor natuurlijke geboorte

Eindbijeenkomst Natuurlijke Luxe

17 november 2012, Jan ten Napel



Inleiding

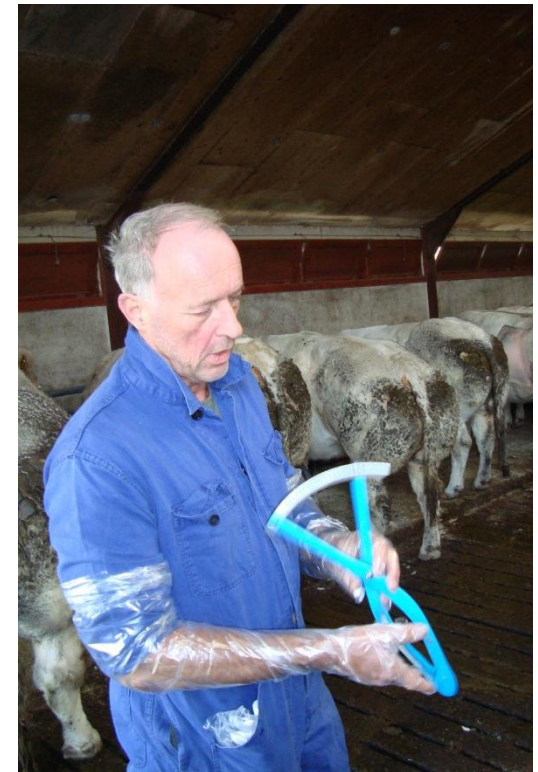
- Project Natuurlijke Luxe
 - Opgezet in najaar 2005 & opgestart in maart 2006
 - Verkennende fase afgerond eind 2007
 - Praktijkfase zomer 2008 – december 2012
- Initiatief van Federatie Vleesveestamboeken, stamboek Verbeterd Roodbont en Nederlands stamboek Belgisch Witblauw
- Ondersteuning door Wageningen UR, gefinancierd door ministerie van LNV / EL&I / EZ
- Doel presentatie
 - Overzicht van resultaten en conclusies

Noodzaak van keizersnede: koe of kalf?

- Bij een groot deel van de koeien kan een normaal tot klein kalf (<40 kg) niet natuurlijk geboren worden
 - Probleem ligt op dit moment vooral bij de koe
- Een (klein) deel van de kalveren is zwaar bij de geboorte (>50 kg)
 - Ook bij ruime bekkens is dan een keizersnede nodig

Inwendige bekkenhoogte (IBH)

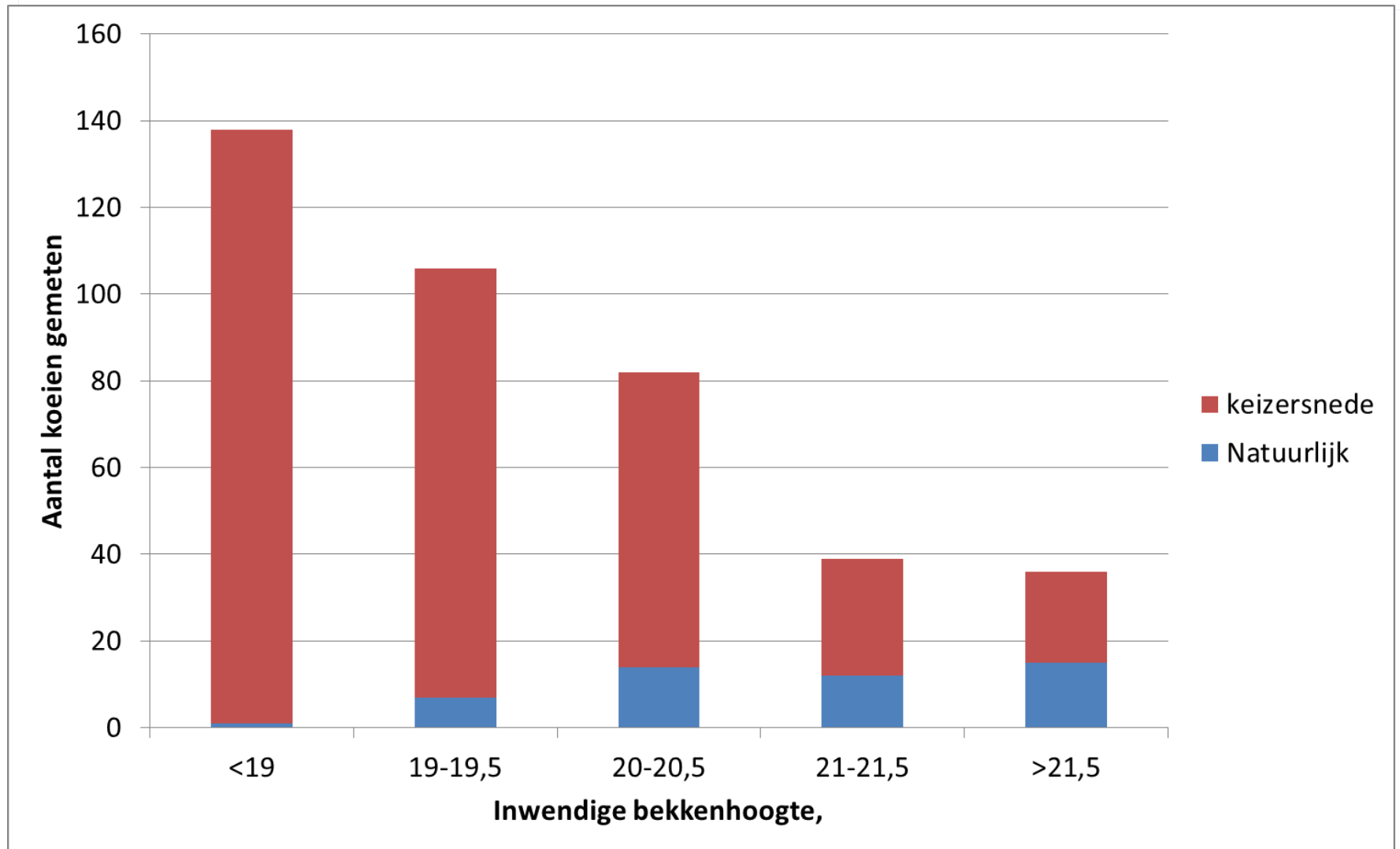
- Ruimte in het geboortekanaal is relatief eenvoudig te meten door een getraind persoon
- Rice Pelvimeter
- Risico voor koe en dracht minimaal



IBH en kans op natuurlijke geboorte

- De kans op een natuurlijke geboorte hangt sterker samen met inwendige bekkenhoogte dan met inwendige bekkenbreedte
- Boven de 20,5 cm IBH neemt de kans op een natuurlijke geboorte snel toe
- Onder de 19 cm IBH weet je bij dekken al vrijwel zeker dat een keizersnede noodzakelijk zal zijn
- Er zijn vooralsnog geen aanwijzingen dat er meer uitval van natuurlijk geboren kalveren is

Relatie IBH en natuurlijke geboorte 2010



IBH en leeftijd

- IBH groeit nog lang door
 - Tussen 18 en 48 maanden groeit IBH nog 3-3,5 cm
- Ongeveer 20-25% van de koeien heeft nu al een IBH van 20,5 cm of groter
- Dit zijn vooral oudere koeien
 - 50% van de koeien van 4 jaar en ouder heeft een IBH van 20,5 cm of groter

IBH en fokkerij

- IBH is sterk erfelijk
 - 40-48% van de verschillen tussen dieren komt door erfelijke aanleg
- Selectie is heel goed mogelijk
- Door selectie wordt de leeftijd waarop de koe de 20,5 cm bereikt steeds lager
- Generatie-interval maakt snelle genetische vooruitgang moeilijk
- 40-50% natuurlijke geboortes is mogelijk in 2020 ...
 - ... maar dan moet er wel geselecteerd worden!

IBH en rasstandaard

- Een nauw bekken staat niet in de rasstandaard, evenmin als een moeilijke geboorte die keizersnede noodzakelijk maakt
- Een grote IBH is geassocieerd met grote en lange koeien en niet noodzakelijk met bespiering
- Selectie op bespiering
 - Selectie voor dikbilfactor
 - Selectie voor meer bespiering op hetzelfde skelet
 - Selectie voor een kleiner en meer gedrongen skelet
 - => IBH wordt kleiner

Conclusies

- Nauwe bekkens zijn in de dikbilpopulaties geslopen door het onbedoeld fokken van kleine, korte en gedrongen dieren
- De inwendige bekkenhoogte is een geschikt kenmerk om weer ruimte in het geboortekanaal te fokken
- Er is een bestaand programma om IBH te meten en om fokwaarden te schatten
- Er zijn geen aanwijzingen dat de classificatie blijvend minder wordt door het fokken op koeien met een ruim bekken
- Eerst fokken op ruimte in het bekken, het afkalven komt later wel

Natuurlijke Luxe 2006-2012

Waar een wil is,
ontstaat ruimte!

