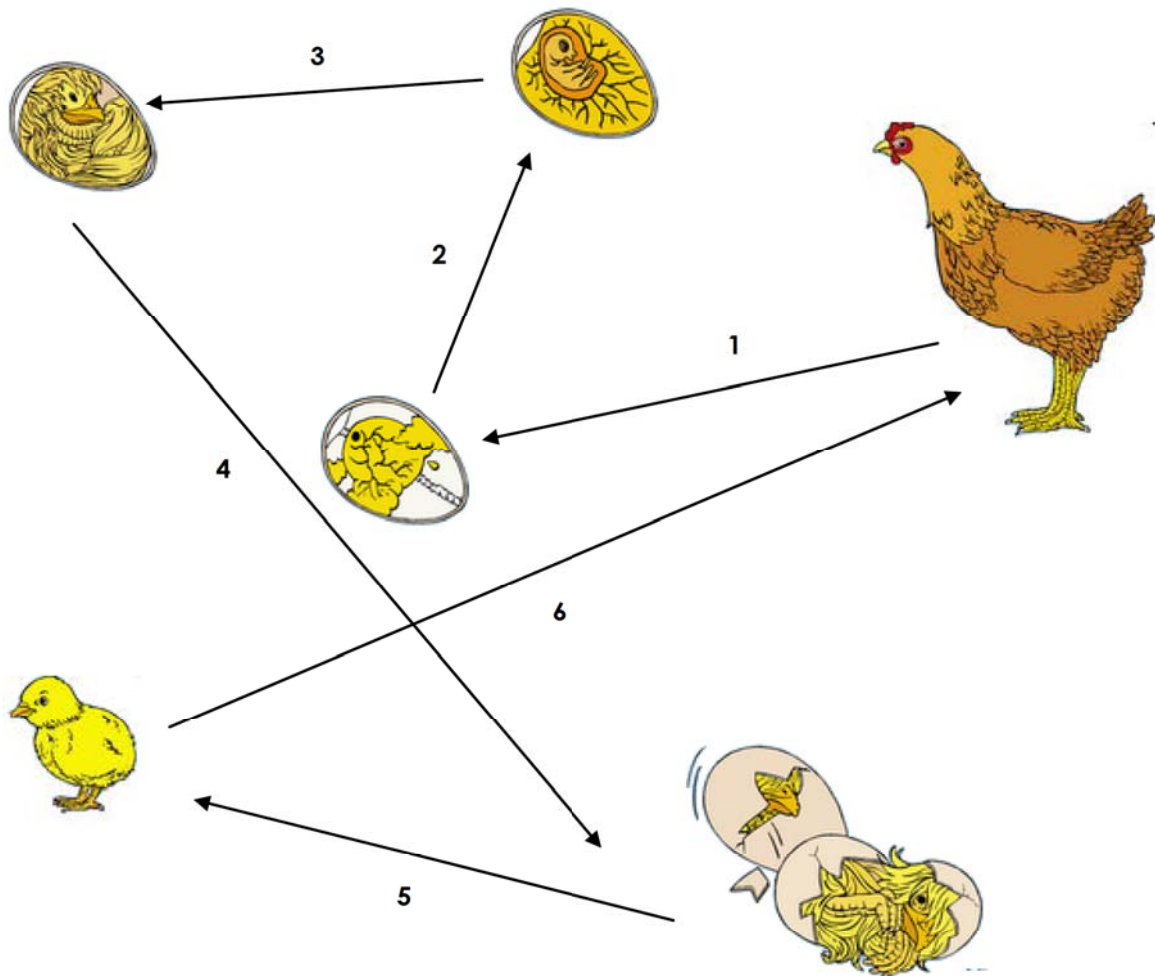


# Antwoordblad bij les b – Van ei tot kip tot ei!

## Opdracht 1. Van ei tot kip tot ei

1a. Hieronder zie je een aantal plaatjes. Trek een lijn tussen alle plaatjes. De lijn die je trekt moet de juiste volgorde aangeven. Maak daarna de vragen op de volgende bladzijde.



1b. Vanaf welke leeftijd begint een hen met eieren leggen?

**Vanaf ongeveer vijf maanden. Dit is echter per ras verschillend.**

1c. Hoeveel eieren legt een hen ongeveer per week?

**Kippen in de leghouderij leggen meestal 30 tot 50 dagen achter elkaar elke dag een ei.**

**Daarna houden ze enkele dagen rust, om vervolgens weer 30 tot 50 dagen achter elkaar elke dag een ei te leggen. Hoeveel eieren een hen legt hangt onder andere af van het ras.**

**Sommige rassen leggen 150 eieren per jaar, andere tot wel 320 per jaar!**

1d. Kippen leggen niet zomaar overal een ei. Ze kiezen hier een speciaal plekje voor uit. Welke 4 eisen stelt een kip aan deze plek?

- 1. Plaats: de plek moet rustig zijn. Ook in een stal zoekt de kip een rustige plek op. Omdat kippen vaak 's ochtends hun ei leggen, is het niet verstandig om dan te voeren.**
- 2. Nestbodem: de bodem moet een beetje ruw zijn, bijvoorbeeld kunstgras, rubberen noppen of strooisel.**
- 3. Licht: het moet buiten het nest lichter zijn dan in het nest. Ze moeten wel iets kunnen zien, anders kunnen ze bang zijn om in het nest te gaan zitten.**
- 4. Ruimte: er moet genoeg nestruimte aanwezig zijn in een stal, zodat alle dieren de kans krijgen om een ei te leggen.**

1e. Een ei bestaat uit:

74% **Water**

12% **Eiwit**

12% **Vet**

1% **Koolhydraten**

1% **Mineralen**

1f. Geef aan of de volgende stellingen goed of fout zijn. Omcirkel het goede antwoord.

Een windei is een ei zonder eischaal.

Goed  Fout

Uit elk gelegd ei kan een kuiken komen.

Goed  Fout

Een hen gaat op elk ei dat ze legt zitten broeden.

Goed  Fout

Kippen met witte oorlellen leggen vaak witte eieren.

Goed  Fout

Na 4 weken broeden (28 dagen) komen de eieren uit.

Goed  Fout

Een hen kan onbepaald eieren leggen.

Goed  Fout

Hoe donkerder de eierdooier (eigeel) hoe verser het ei!

Goed  Fout

In de winter zijn de eierschalen dunner dan in de zomer, dit komt omdat de hen in de winter meer energie nodig heeft om zichzelf

warm te houden en dus minder energie over heeft voor de eiproductie.

Goed  Fout

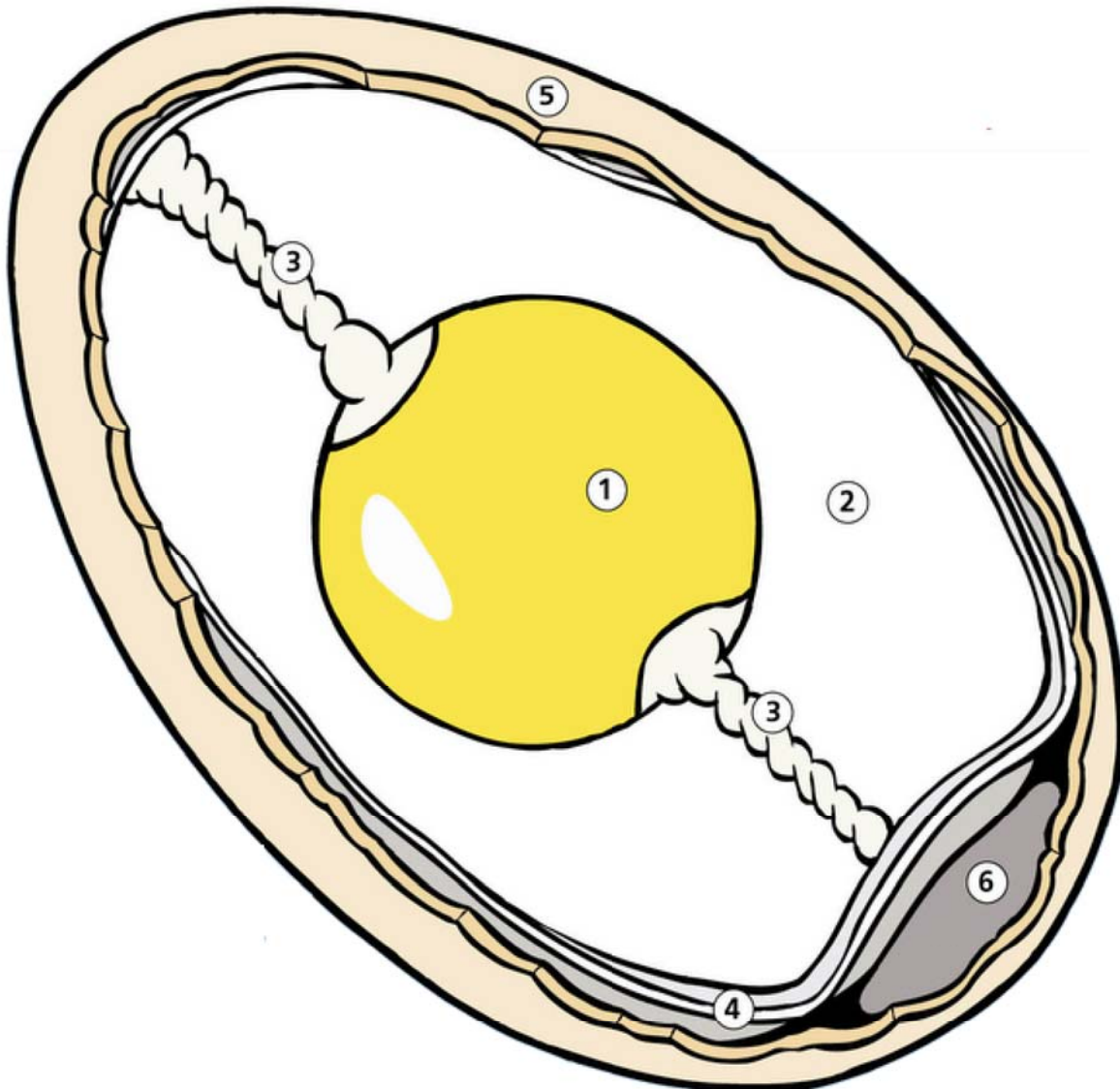


**Opdracht 2. Wat is een ei nu precies?**

Vul achter de nummers de juiste woorden in. De woorden waaruit je kunt kiezen zijn:

Eiwit – hagelsnoer – dooier – schaal – vlies – luchtkamer.

Als je klaar bent, vergelijk dan jouw antwoorden met die van je buurvrouw/buurman.



1. Dooier
2. Eiwit
3. Hagelsnoer
4. Vlies
5. Schaal
6. Luchtkamer

