

Inventarisatie groen rondom basisschool Paus Joannes

Om de mogelijkheden voor buitenschoolse NME activiteiten in kaart te brengen is rondom de Paus Joannes school een inventarisatie gemaakt van de groene ruimtes. Er is rekening gehouden met de afstand van de groene ruimtes en de huidige locatie van de school.

Door middel van deze inventarisatie zijn er 2 parken, een natuurstrook, een kinderboerderij, diverse sloten en een natuurgebied in kaart gebracht die alle kunnen dienen als locatie voor diverse NME activiteiten.

Beatrixpark (1)

Het Beatrixpark is een langwerpig park dat op nog geen 300 meter van de school ligt. Het heeft een grote vijver met op verschillende plekken waterplanten. De flora van het park bestaat uit verschillende soorten bomen en struiken. Er is een bloemenperk aanwezig en speelvoorzieningen.

Het park is vrij open van opzet zodat kinderen altijd in de gaten gehouden kunnen worden. Langs het hele park lopen wandelpaden met daarnaast een grasstrook. Hierdoor wordt er een barrière gecreëerd met het verkeer.

In het park zouden NME activiteiten kunnen plaatsvinden die te maken hebben met de volgende thema's:

- Waterleven
- Insecten
- Seizoenen
- Flora
- Bodemleven

Schutskamppark (2)

Het Schutskamppark ligt ongeveer 700 meter van de basisschool en heeft een vijver met een eiland. Dit park heeft een in het midden, naast de vijver, een grasveld. Naast het grasveld is een hoek gecreëerd met veel bomen en paden. Langs de noordoostzijde van het park loopt een sloot met veel vegetatie die grenst aan het industrieterrein De Rietvelden.

Langs het park ligt de drukke weg de Helftheuvelweg en een fietspad en is daarmee iets minder veilig dan het Beatrixpark. Ook door de wat steilere oevers van de vijver en de onoverzichtelijke plekken van het park zal er beter moeten worden opgelet door de begeleiders.

In het Schutskamppark zouden NME activiteiten kunnen plaatsvinden die te maken hebben met de volgende thema's:

- Waterleven
- Seizoenen
- Flora
- Bodemleven
- Afval

In het Schutskamppark zou een activiteit met betrekking tot insecten en dan vooral vlinders niet goed uitvoerbaar zijn omdat hier geen bloemenperk aanwezig is.

Groenstrook (3)

Ten zuidwesten van de kinderboerderij De Bossche Hoeven ligt een groenstrook met kleine waterpartijen op ongeveer 700 meter van de school. Deze groenstrook doet natuurlijker aan omdat er meer waterplanten aanwezig zijn, de randen van de waterpartijen zijn dichter begroeid en de flora is in zijn geheel ruiger dan de twee parken.

In deze groenstrook zouden NME activiteiten kunnen plaatsvinden die te maken hebben met de volgende thema's:

- Waterleven
- Insecten
- Seizoenen
- Flora
- Bodemleven
- Nest- en schuilplekken

Natuurgebied Meer van Engelen (4)

Het natuurgebied Meer van Engelen ligt op minder dan 10 minuten fietsen van de basisschool en is eigendom van Staatsbosbeheer. In 2011 is een eind gekomen aan de herinrichting van dit gebied waarbij er verschillende plekken gecreëerd zijn voor kinderen om hier met natuurbeleving aan de slag te gaan. Hier is het volgende gerealiseerd; speelbos, staptegels, vlonderpad, uitkijkpunt en wandel- en fietspaden.

In dit natuurgebied zouden NME activiteiten kunnen plaatsvinden die te maken hebben met de volgende thema's:

- Waterleven
- Insecten
- Bodemleven
- Fauna (van vogels tot kleine zoogdieren)
- Flora
- Overwinteren
- Nest- en schuilplekken
- Landschappen
- Seizoenen
- Cultuurhistorie
- Recreatie

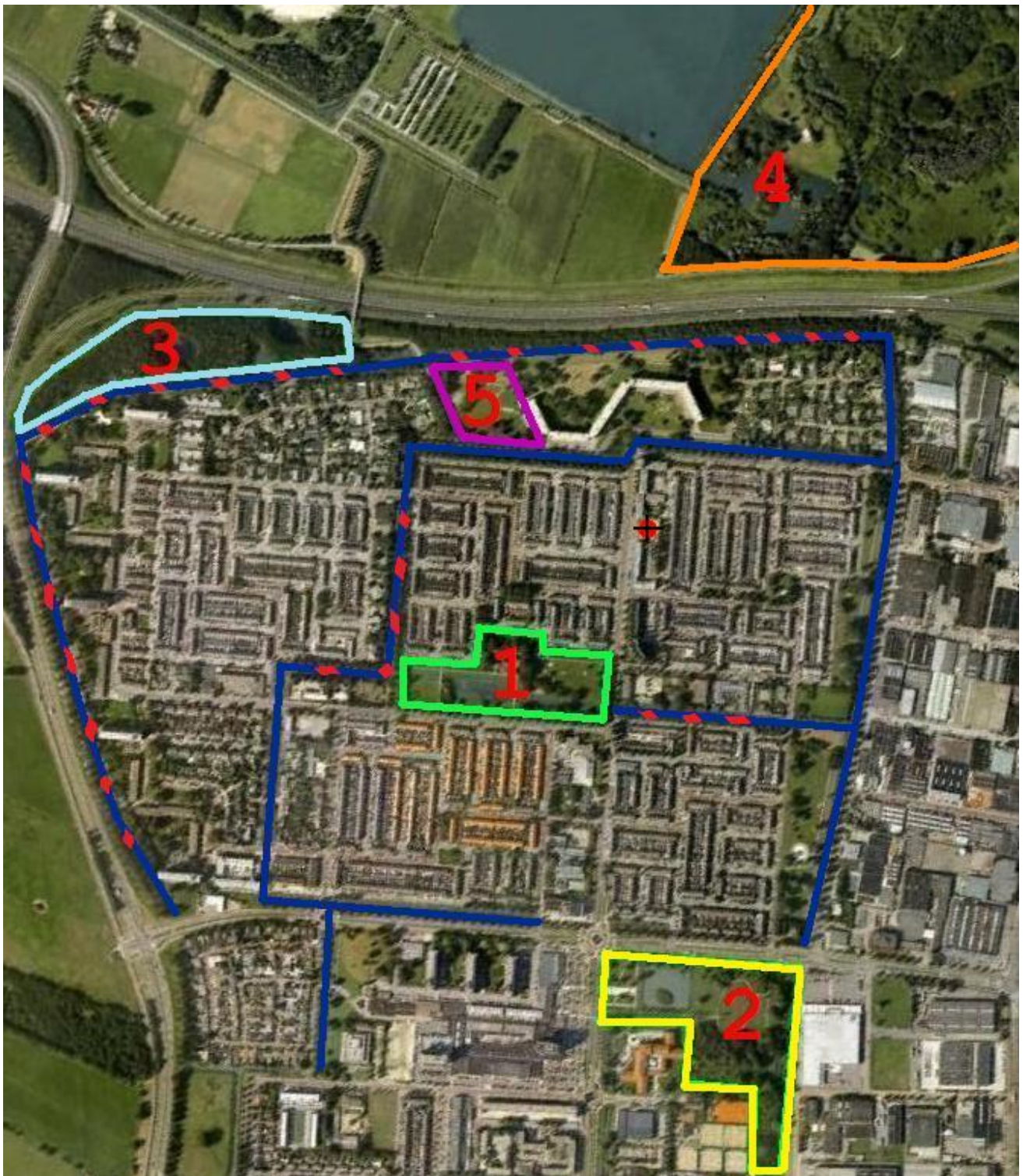
Kinderboerderij De Bossche Hoeve (5)

Deze kinderboerderij ligt op 300 meter van de school en is door de Paus Joannes al meerdere malen bezocht. Hier zijn verschillende landbouw- en huisdieren te vinden die gebruikt kunnen worden bij NME activiteiten.

Sloten

In de directe omgeving van de school zijn diverse sloten te vinden die gebruikt kunnen worden voor thema's als: waterleven, flora en fauna. Bij het zoeken naar geschikte sloten is gekeken naar de ligging (niet te dicht bij drukke wegen), toegankelijkheid (niet te steile oevers) en diversiteit (zowel oever als waterplanten). Voor meest geschikte sloten zijn weergegeven in Bijlage 1

Bijlage 1: Kaart met groene gebieden voor NME doeleinden



Legenda

- 1  Beatrixpark
- 2  Schutskamppark
- 3  Groenstrook
- 4  Meer van Engelen
- 5  Kinderboerderij
-  Sloten
-  Geschikte sloten
-  Huidige locatie Paus Joannes

