
BO Delta taak 3

N2000 habitats in 2100

Christiaan van Sluis,

Pauline Kamermans &

Jeroen Wijsman



IMARES

WAGENINGEN UR

Aanleiding

- Zeespiegelstijging
- Zandhonger
- Gebiedsinrichting

Vraag:

- Hoe veranderen natuurwaarden in de Zuidwestelijke Delta?



IMARES

WAGENINGEN UR

Aanpak

- Effecten op N2000 habitats (4 bekkens)
- Ecologische analyses Grevelingen en Veerse meer

Basis: - 2 scenario's uit Kennis voor Klimaat



1) Gedempt getij in de Grevelingen en het Krammer – Volkerak

2) Zeespiegelstijging in de Ooster- en Westerschelde



Eerste bekken inventarisatie

Grevelingen

Permanent droog gebied
Intergetijdengebied
Permanent overstroomt
Saliniteit

Sterke afname
Zeer sterke toename
Gelijk
Lager/gradient

Herstel
getijdendynamiek

Krammer – Volkerak

Permanent droog gebied
Intergetijdengebied
Permanent overstroomt
Saliniteit

Matige afname
Sterke toename
Gelijk
Hoger/gradient

Herstel
getijdendynamiek

Oosterschelde

Permanent droog gebied
Intergetijdengebied
Permanent overstroomt
Saliniteit

Zeer sterke afname
Matige afname
Matige toename
Gelijk

Zeespiegelstijging

Westerschelde

Permanent droog gebied
Intergetijdengebied
Permanent overstroomt
Saliniteit

Zeer sterke afname
Matige afname
Matige toename
Gelijk

Zeespiegelstijging



Effect N2000 habitattypen

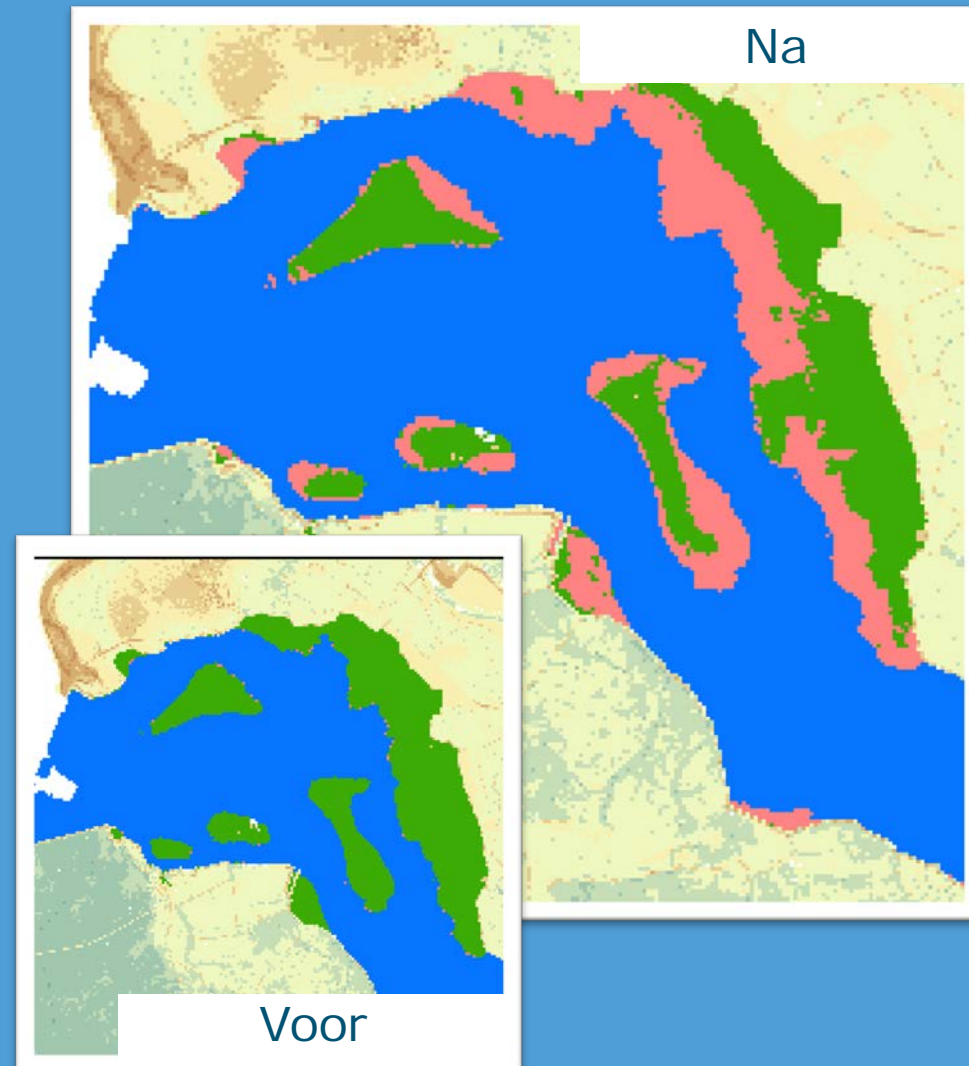
	Oppervlakte	Kwaliteit
Grevelingenmeer		
zilte pionierbegroeiingen – Zeekraal	vergroot ipv behoud	verbeterd ipv behoud
zilte pionierbegroeiingen – Zeevetmuur	vergroot ipv behoud	verbeterd ipv behoud
Krammer-Volkerak		
zilte pionierbegroeiingen – Zeekraal	geen opgave	geen opgave
zilte pionierbegroeiingen – Zeevetmuur	geen opgave	geen opgave
Schorren en zilte graslanden	geen opgave	geen opgave
Oosterschelde		
Grote baaien	geen opgave	verslechterd ipv verbeterd
Zilte pionierbegroeiingen	verkleint ipv uitbreiding	geen opgave
Slijkgrasvelden	verkleint ipv behoud	verslechterd ipv behoud
Schorren en zilte graslanden	verkleint ipv behoud	verslechterd ipv behoud
Westerschelde		
Permanent overstroomde zandbanken	vergroot ipv behoud	onbekend of behoud mogelijk is
Estuaria	vergroot ipv behoud	verslechterd ipv behoud
Zilte pionierbegroeiingen – Zeekraal	verkleint ipv behoud	onbekend of behoud mogelijk is
Zilte pionierbegroeiingen - Zeevetmuur	verkleint ipv behoud	onbekend of behoud mogelijk is
Slijkgrasvelden	verkleint ipv behoud	onbekend of behoud mogelijk is
Schorren en zilte graslanden	verkleint ipv uitbreiding	onbekend of verbetering mogelijk is

Gedempt getij

- Grevelingen - verhoogde aanwezigheid en kwaliteit zilte plantgemeenschappen, verhoging biodiversiteit, meer kansen aquacultuur
- Krammer – Volkerak - verhoogde aanwezigheid en kwaliteit zilte plantgemeenschappen, verhoging biodiversiteit, meer kansen aquacultuur

■ Permanent droog gebied

■ Intergetijdengebied

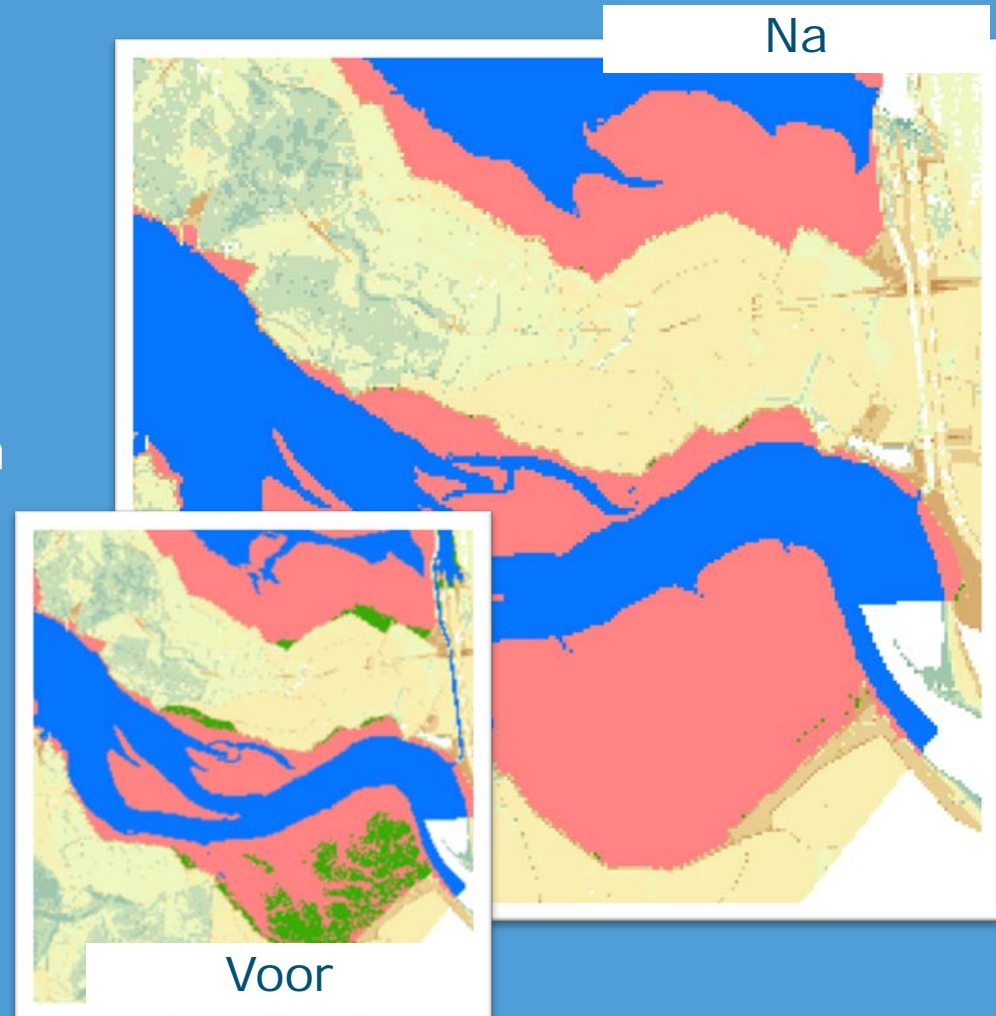


Zeespiegelstijging

- Oosterschelde – bijkomend probleem van zandhonger, N2000 doelstellingen niet gehaald, daling biodiversiteit, meer kansen aquacultuur
- Westerschelde - N2000 doelstellingen niet gehaald en daling van biodiversiteit, gelijke/lage kansen aquacultuur

■ Permanent droog gebied

■ Intergetijdengebied

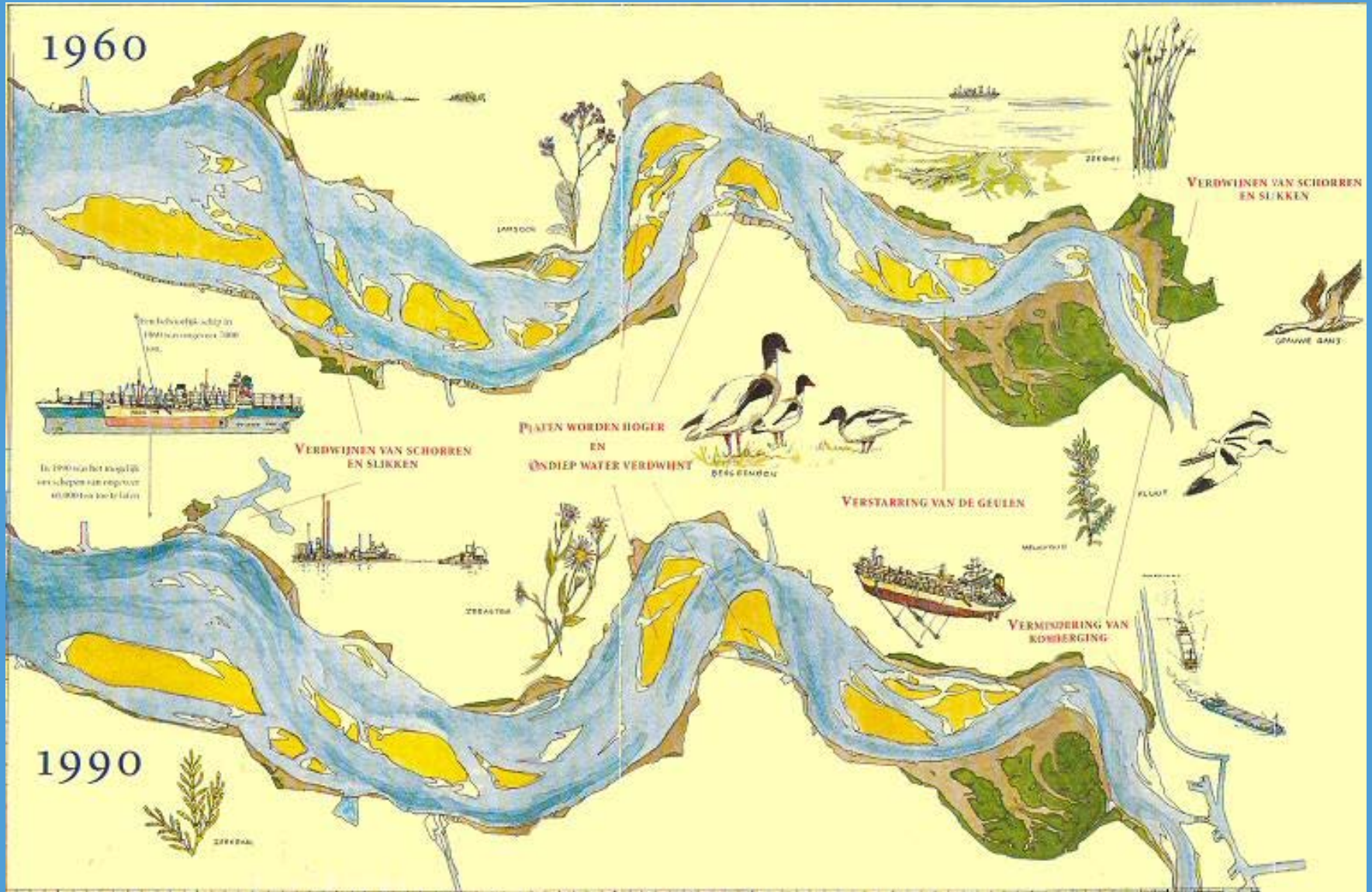


Conclusies

- Stijging biodiversiteit in de Grevelingen en het Krammer-Volkerak
- Daling van biodiversiteit in de Ooster- en Westerschelde
- Kansen voor aquacultuur nemen toe
- Doelen buitendijkse N2000 habitattypen veelal niet behaald



Veranderingen zijn niet nieuw



N2000 habitats in 2100

- Bij zowel een zoet of een zout Krammer-Volkerak zullen N2000 waarden verdwijnen.
- Als gevolg van zeespiegelstijging vragen de bescherming intergetijdengebied & behoud van variatie aan habitats aanvullende maatregelen.



IMARES

WAGENINGENUR