

# Innovaties in beweiding

161<sup>e</sup> NVWV-bijeenkomst “Met de kop in het gras”

19 juni 2012, Agnes van den Pol-van Dasselaar



# 18 juni 2012 – Convenant Weidegang



# Voordelen van beweiding

- Natuurlijk gedrag en diergezondheid
- Milieu: minder ammoniakemissie, energieverbruik, methaanemissie
- Imago (cultuur, koeien in het landschap)
- Economie
- Arbeid (uren)



# Nadelen van beweiding

- Arbeid: management
- Lagere grasopbrengst
- Minder gebalanceerd rantsoen
- Milieu: nitraatuitspoeling, denitrificatie, lachgasemissie, N verliezen, P verliezen



# Oorzaken minder weidegang

- Controle rantsoenen en optimalisatie grasland (kennis ontbreekt?)
- Beperking mineralenverliezen
- Arbeidsefficiëntie
- Beweiding “verkoopt” niet
- Slechte verkaveling
- Grotere koppels
- AMS



# Beweiding is ingewikkeld!

- Boeren vinden het te moeilijk (worden)
- Jonge ondernemers
- Nieuwe bedrijfssituaties (stal, bedrijfsovername, uitbreiding)
  
- “Grazing requires thinking”
- “Only few farmers manage well their pasture based systems. The potential to improve the efficiency is enormous.”

# Innovaties gewenst?

## ■ Vragen:

- Waar zitten de zorgen van de veehouder?
- Welke innovaties zijn in beeld?



# Informatie



- Schriftelijke bronnen
- Binnenland: EDF, Koe & Wij, St. Weidegang, persoonlijke contacten
- Buitenland: EGF, IFCN, persoonlijke contacten
- Bijeenkomst EGF-werkgroep "Grazing" juni 2012 in Lublin, Polen





# Waar zit de zorg van de veehouder?– top 5

- Wat doet het weer?
- Hoe houd ik melkproduktie constant?
- Hoe regel ik de arbeid bij weiden?
- Hoe plan ik maaien en weiden? (het is wel moeilijk....  
Inschaarmoment, blokgruote, grasaanbod,  
koppelgruote....)
- Hou houd ik controle?



# Waar zit de zorg van de veehouder?

- Mijn koppel groeit, het wordt steeds moeilijker
- Kan weidegang bij AMS wel?
- Heb ik voldoende en goed grasaanbod?
- Hoe krijg ik zoveel mogelijk gras in de koeien?
- Kan het wel uit? (kostbaar land, minder opbrengst)



# Wat is nodig?

- Ontzorgen!



# Innovaties beweiding

- Technische ondersteuning
- Beslissingsondersteunende modellen
- Nieuwe beweidingvormen
- Innovatieve kennisuitwisseling



# Technische ondersteuning (hardware)

- Methoden om snel en simpel de opbrengst en kwaliteit van gras te bepalen (rapid pasture meter, remote sensing)



# Rapid pasture meter (NZ)

Grashoogte met light and optical sensors

Vertaling naar droge stof per ha



# Mobiele AMS

- Nuttig in specifieke situaties, bijv in afgelegen gebieden of wanneer er sprake is van een slechte verkaveling



# Schatting grasopname met accelerometers

- Goede resultaten met beweidingstijd en happen per minuut ( $r^2 = 0.96$ )





# Technische ondersteuning

- Automatische hekken
- Methoden om de dieren op tijd in de melkstal te krijgen (bijv geluid)



# Beslissingsondersteunende modellen

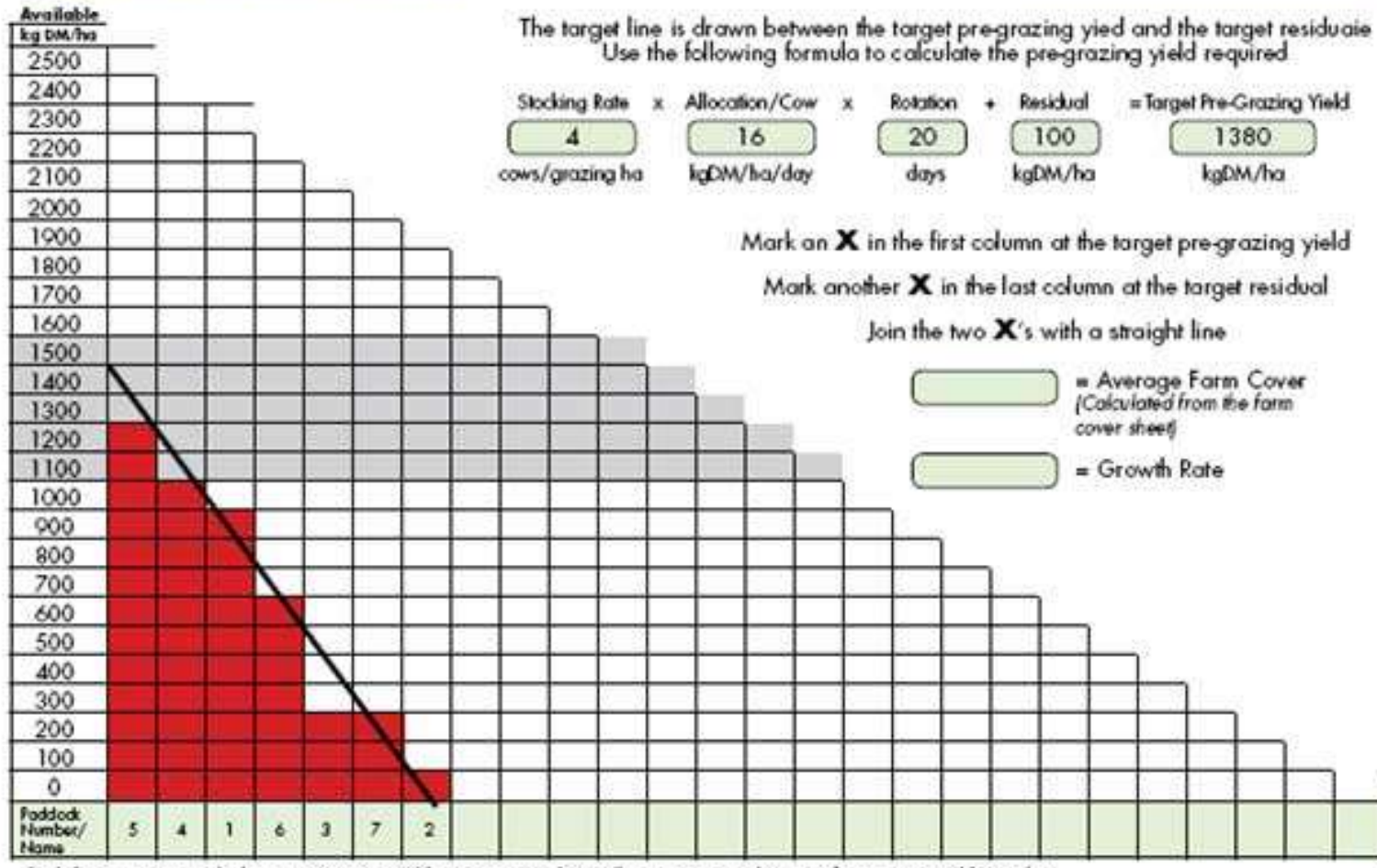
- Meten in het veld
- Graslandkalender
- Handboeken
- Digitale tools (beweidingswijzer, checklisten)
  
- Landen om ons heen
- Vooral in Ierland veel beschikbaar en de Ierse boeren gebruiken ze ook



# Feed Wedge

## Example: Manual Grass Wedge

DATE



Shaded area represents ideal target pre-grazing yield (1100 to 1500 kg DM/ha – increase stocking rate if pre-grazing yield is too low)

# Grass budget planner (Ireland)

**Teagasc Grass Programme v12.2**

**Data that you need to enter once only**

**Enter Paddock Details**  
 Use to enter the details of the paddocks on your farm. Enter a paddock name, no and size. You must do this once - the 1st time you grass budget.

Select DMI for Cow Kg DM/head/day  Year

**Data that you need to enter regularly during the grazing season**

**Cover Sheet**

**Budget & Stock**


**Wedge Graph & Key Decisions**

**Enter Paddock Covers**  
[Click Here For Information !!](#)

**Annual Grass Budget & Stock Nos.**  
 Only Enter Stock Numbers getting grass.

**View Wedge & Enter/Review Key Decisions**  
[Click here for Information!!](#)

Year Please Select from Drop-down box



**STANDARD VERSION**  
 Less Sheets on view  
<<< Click to use simpler version

**COMPLETE VERSION**  
 All Sheets on

[Met Eireann](#)  
[Farmer's Journal - Check out Grass Watch](#)  
[Teagasc - Advisory Services](#)

**Also**  
Very Useful!

**Calving Spread DM Calculator**  
Use this sheet to allocate grass dry matter to the herd according to the expected calving pattern.

**Grass grown Per paddock**  
Use this sheet to calculate the quantity of grass grown on each paddock of the farm during the year.

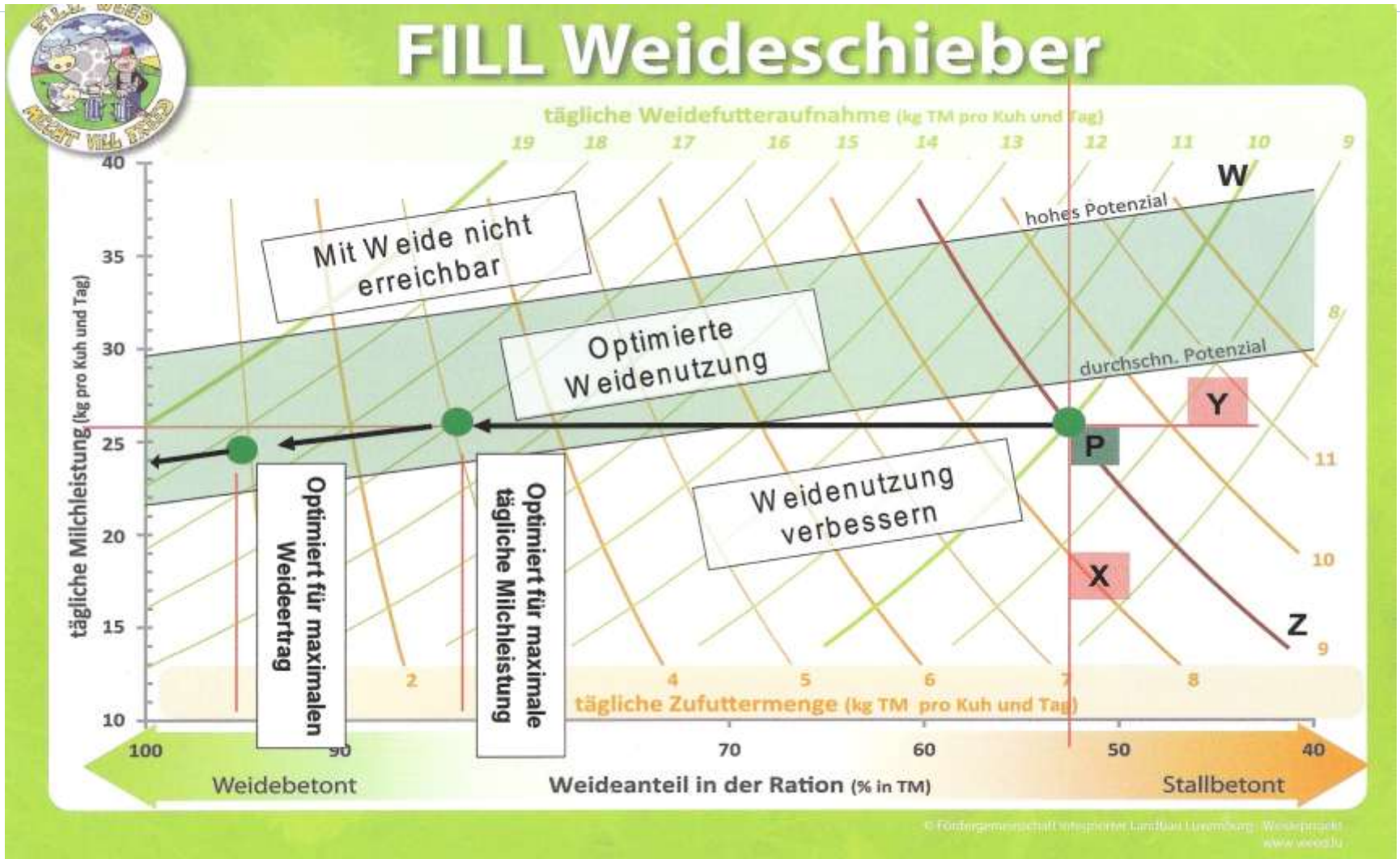
**Grass Growth Rates**  
This sheet lists the grass growth rates during the recorded periods.

**Programme Set-up System Use Only**

**Print Weights Ready Reckoner**

Home / paddock details / **Cover sheet** / annual grass budget / wedge

# Weideschieber



# Grass growth network Breton farmers

## ■ Grasgroei



### Hervé

40 ares d'herbe par vache à Saint Divy (29) en zone humide en été



### André

35 ares d'herbe par vache au centre de formation de Kérel (56) en zone sèche en été

# Herb'évol (grass supply) en Herb'avenir (France)



Microsoft Excel - Herb'Avenir\_v10rev10.xls

Enter | Edition | Affichage | Insertion | Format | Outils | Données | Feuille 1

SAISIE					RESULTATS			
<b>Anjour d'hui</b>					<b>01/04/06</b>			
Date: 01/04/2006					Jours travaillés: 04/04			
Bât: 0000000000					Jours d'absence "100% herbe": 0			
Type d'élevage: VS 0000 à 0000 kg					Jours d'absence normal (vs 0000000000): 043			
M d'absence autorisé: 30					Bât: 0000000000			
<b>Mesures</b>					<b>Et à l'avenir...</b>			
SP	Stock Past	Surf	Bât	...	Produit...	15 jours	25 jours	
1	P1	1.2	0.7	10	Fourrage distribué	0 kg M(tournoi)	0 kg M(tournoi)	
2	P2	1.2	0.8	11	Concentrés distrib. (vs 0000000000)	0.0 kg (tournoi)	0.0 kg (tournoi)	
3	P3	1.2	0.8	10	M d'absence autorisé	30	30	
4	P4	1.2	0.8	10				
5	P5	1.8	0.8	10				
6	P6	1.8	0.8	10				
7	P7	1.8	0.8	10				
8	P8	1.8	0.8	10				
9	P9	1.8	0.8	10				
10	P10	1.8	0.8	10				
11								
12								
13								
14								
15								
16								
17								
18								
19								
20								
21								
22								
23								
24								
25								
26								
27								
28								
29								
30								
31								
32								

# Vertaalslag nodig

- De tools uit het buitenland zijn niet direct toepasbaar in Nederland
- Als we ze willen gebruiken, moeten we ze aanpassen aan de Nederlandse situatie



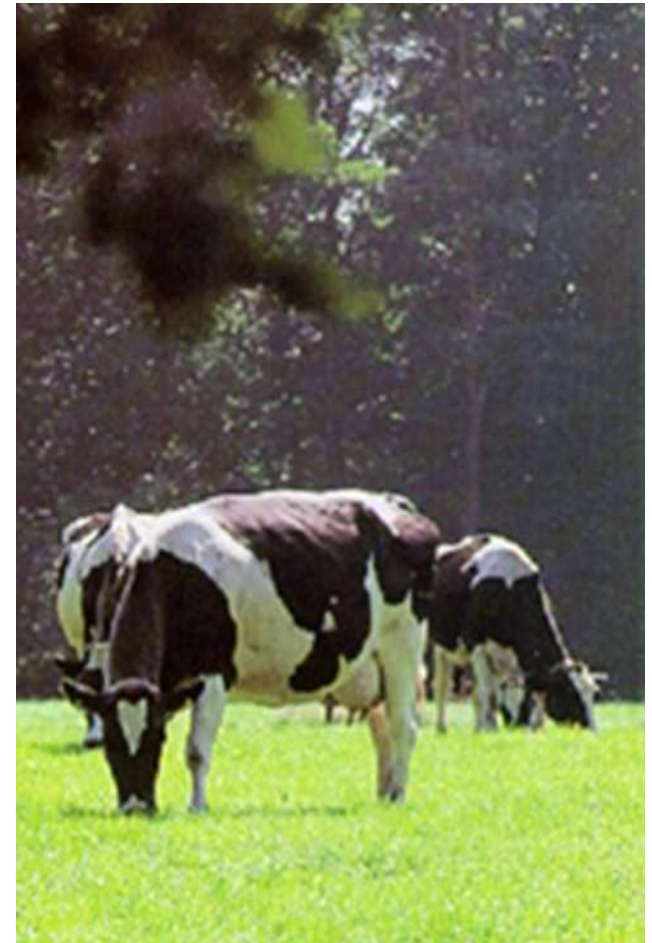


# Wat is nodig? – innovaties - kengetallen

- Inzicht
  - Eenvoud, beperk je tot de essentie
  - Tool waar veehouders aan kunnen sleutelen
- Geef weiders “vastigheid”
- Een NL overzicht, wat eenvoudig inzicht geeft op operationele kengetallen m.b.t. graslandbeheer en beweiding

# Prioriteit 1

- Grasgroei (kengetal)
  - Grasgroei per dag
  - Verwachting
  - Weersvoorspelling
- Mijn beweidingssysteem
  - Tactische tool



# Prioriteit 2

- Grasopname
- Kosten per kg ds
- Voerefficiëntie (kVEM/ha)
- Benchmark (beweidingsindicatoren)



	Bedrijfsstructuur		
	Uw onderneming	Referentie	Landelijk
Aantal bedrijven	1	44	193
Kilogram melkquotum	1.235.414	1.045.541	741.916
Geleverde kilogram melk	1.219.795	1.055.740	732.074
Vetpercentage	4,07	4,25%	4,42%
Eiwitpercentage	3,45	3,47%	3,54%
Gemiddeld aantal aanwezige koeien	137	122	88
Kilogram melk per gemiddeld aanwezige koe	8.904	8.688	8.297
Geleverde kilogram reectmelk	1.230.871	1.096.676	772.220
Aantal hectare grasland	46	43,1	33,2
Aantal hectare snijmaai	20	15,9	11,1
Voerprijs per 100 kg voer	€ 26,55	€ 23,47	€ 24,33

# Nieuwe beweidingssystemen



- Geen doorbraken in de afgelopen jaren
- Enkele ontwikkelingen
  - Herontdekking standweiden (voordelen voor grote koppels, eenvoudig te managen)
  - Simpele omweidesystemen
  - Flexibel beperkt weiden om variaties in beschikbaar gras en kwaliteit op te vangen
  - Beweiding gedurende de nacht (koeien zijn buiten, maar grasopname is laag)



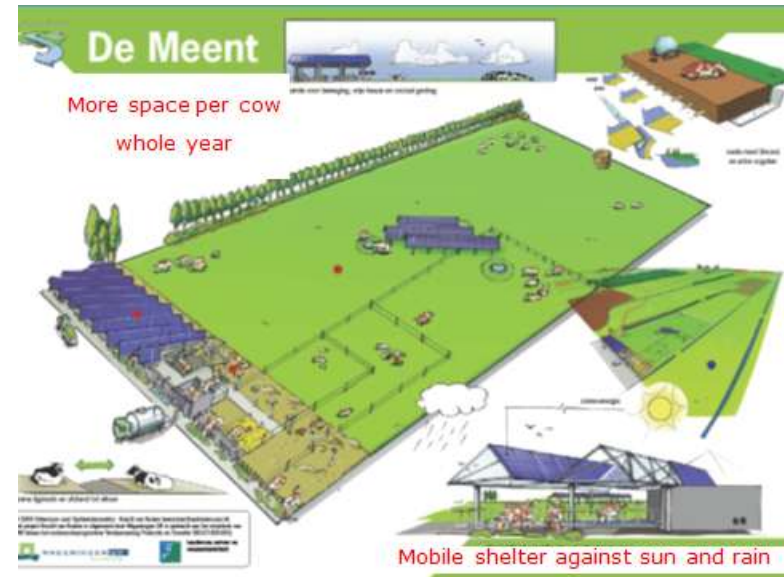
# Wat is nodig?

- “Nieuwe” beweidingsvormen: standweiden, weiden in groepen, rantsoenbeweiden grote koppels
  - Bijbehorende grasmengsels
  - Juiste kengetallen voor deze systemen
- Training jongvee naar “weidekoe”



# Innovatieve bedrijfsopzet

- Mobiel melken
- Mobiel voeren
- Mobiele hekken
- Mobiel dak
- Vrijloop
- Familie kudde
- Regionale voercentra



# Innovatieve kennisuitwisseling



- Dit is nodig om innovaties te laten werken!
- Inspelen op behoeften veehouder
- Voorlichting en training (jonge) veehouders
- Ervaringen delen
- Vergelijkingscijfers
- COMMUNICATIE (stoer, hip) (weidegang is voor blijvers)



# Hier willen we naar toe

- “Boeren die met passie, zelfvertrouwen en toewijding durven te weiden, halen een ongekend succes!”





# Innovaties in beweiding

