

Extra handvat voor v

Algemeen

[Durkje Hietkamp]

Fokkerijorganisatie CRV reikt met MPR Voeding diervoederadviseurs een nieuw hulpmiddel aan om rantsoenen optimaal uit te werken. MPR Voeding bevat zowel de uitslagen van ureum- als ketosegehaltenes gemeten in melkmonsters. “Deze extra informatie biedt mogelijkheden om voedingsgerelateerde bedrijfsproblemen beter in kaart te brengen”, aldus productmanager Anne Pasman.

Melkproductieregistratie (MPR) is op veel melkveebedrijven een belangrijke schakel in het voermanagement. Zo zijn rantsoenberekeningen vaak op de MPR-gegevens gebaseerd. Melkmonsters die daarvoor worden genomen, worden standaard onderzocht op het percentage vet, eiwit en lactose en naar wens op celgetal en/of ureum. CRV meet echter sinds kort standaard en kosteloos ook het ureumgehalte in de melk. Bovendien heeft CRV een nieuw kengetal geïntroduceerd: het ketosegehalte.

“Kengetallen waar niet alleen melkveehouders, maar ook de mengvoerproducenten veel aan hebben”, zegt MPR-productmanager Anne Pasman. “Met het ketosegehalte kan op snelle en betrouwbare wijze slepende melkziekte worden gedetecteerd. Diervoederadviseurs kunnen dan samen met de melkveehouder gepaste maatregelen nemen.” De uitslag

van het ureum- en ketosegehalte wordt specifiek weergegeven in MPR Voeding. Het nieuwe informatiehulpmiddel is door CRV beschikbaar gesteld aan zowel de Nederlandse als de Vlaamse diervoederindustrie.

Detectie

Slepende melkziekte wordt veroorzaakt door een chronisch tekort aan energie en treedt vooral op aan het begin van de lactatie (tot 60 dagen) bij oudere koeien. “Ook koeien met een conditiescore hoger dan 4 en dieren met een hoge pariteit behoren tot de risicogroepen”, zegt Hiemke Knijn, dierenarts en senior onderzoeker bij CRV. Oorzaak is vaak een tekortschietend rantsoen, maar soms is een infectie in het spel. “Versgekalfde dieren hebben veel energie nodig voor de melkproductie. Wanneer de koe onvoldoende energie

kan aanspreken, probeert het dier door de afbraak van reservevet de melkproductie toch op peil te houden. Hierdoor raakt de koe in een negatieve energiebalans en kan slepende melkziekte ontstaan.” Door de afbraak van vetreserves komen ketonlichamen (aceto-azijnzuur, aceton en beta-hydroxyboterzuur) vrij. CRV spoort in melkmonsters deze hoeveelheid ketonen op. “Het ketonenniveau geeft aan of de dieren zich in een negatieve of positieve energiebalans bevinden. Voor een melkveehouder is het van belang dieren met een negatieve energiebalans zo snel mogelijk op te sporen en de juiste behandeling te geven. Deze dieren hebben een verhoogde kans op slepende melkziekte”, zegt Knijn. Uit onderzoek is gebleken dat daarbij het ketonlichaam aceton de beste indicator is. “De melkmonsters ondergaan twee testen waarbij de melk wordt onderzocht op aceton. De eerste test is een infraroodtest waarbij de slepende melkziekte die dieren mogelijk ontwikkelen, aan het licht komt. Vervolgens ondergaan de bijbehorende melkmonsters een analyse in de autoanalyser ter bevestiging van de positief geteste dieren”, legt de onderzoeker uit. De dieren komen als attentiedier op de uitslag van de MPR Voeding.

Grafieken

De MPR Voeding bevat meerdere grafieken die bestaan uit verschillende bedrijfsgegevens. “Het nieuwe overzicht laat in de grafieken zien waar de knelpunten zitten in de verschillende lactatiegroepen, net als de benutting van het rantsoen door die lactatiegroepen. Hiermee is de status van het bedrijf snel in beeld”, aldus Pasman. De grafiek ‘jaaroverzicht ketose’, brengt per maand het percentage ketoseattenties in beeld. “Met deze overzichten kunnen de cijfers van vorige maanden en jaren worden vergeleken. Piekperiodes worden hiermee inzichtelijk en resultaten van eventuele rantsoenwijzigingen zijn prima te

Schade slepende melkziekte

Slepende melkziekte is een veelvoorkomend en lastig probleem op melkveebedrijven. “In ongeveer 25 procent van de lactaties komt minimaal één keer slepende melkziekte voor”, zegt Hiemke Knijn, dierenarts en onderzoeker bij CRV. De ziekte schaadt de diergezondheid en levert economische schade op. “Slepende melkziekte komt meestal voor in subklinische vorm. Hierdoor wordt de diagnose te laat gesteld en is er al sprake van productiedaling en conditieverlies. De kosten voor subklinische slepende melkziekte kunnen daardoor fors oplopen”, aldus Knijn. Het verlies aan melkproductie wordt geschat op 1 tot 10 liter per dag. Daarnaast is een verlaagde vruchtbaarheid een grote kostenpost. “De tussenkalftijd neemt toe. Het interval tussen afkalven en eerste inseminatie, en het interval tussen eerste inseminatie en dracht worden verlengd. Bovendien is er door slepende melkziekte een verhoogde kans op lebmaagverplaatsingen, mastitis, klauwproblemen en klinische slepende melkziekte.” De behandeling bestaat uit de toediening van glucogene stoffen of glucose.

r voeradviseurs

CRV lanceert MPR Voeding in Nederland en Vlaanderen

volgen." Indien een enkel dier wordt geattendeerd, is het een individueel probleem, maar worden er meerdere koeien op de dag van MPR positief bevonden, dan is het mogelijk een bedrijfsprobleem. "Samen met de diervoederadviseur kunnen dan maatregelen worden genomen om een rantsoenadvies voor de koppel nog beter samen te stellen en een gezond bedrijf te realiseren."

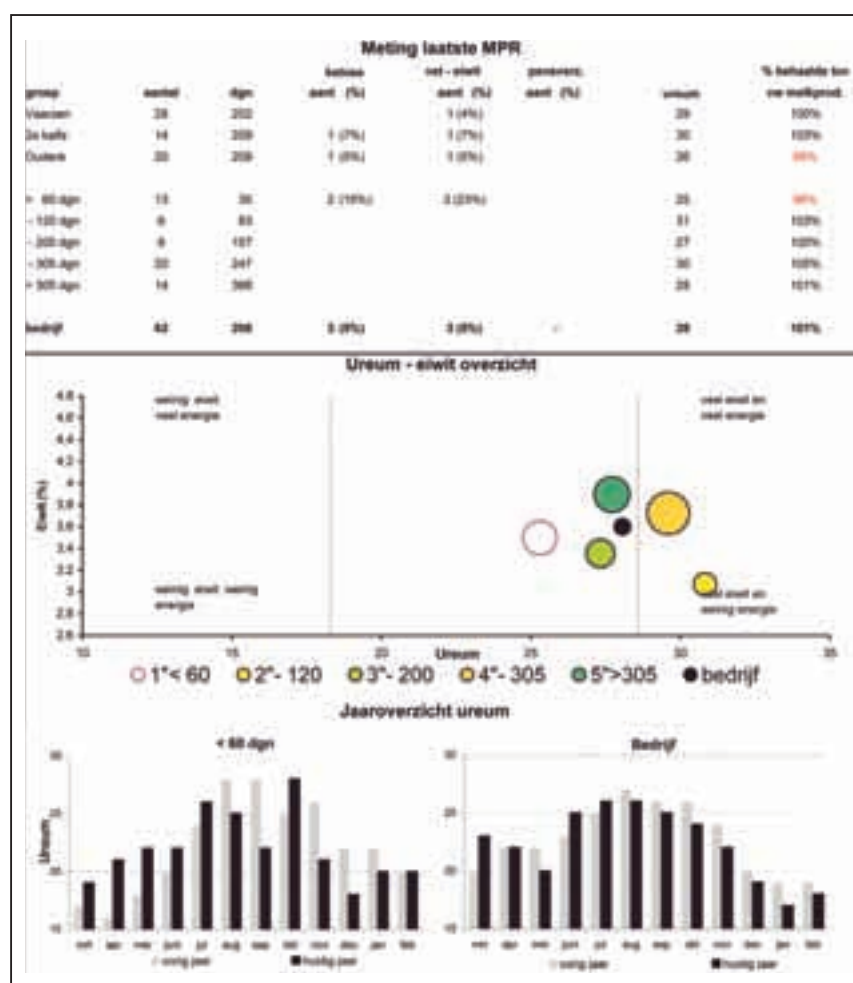
Ureum sturen

Het ureumgehalte gemeten in de melk wordt ook op MPR Voeding weergegeven. Het ureumgetal geeft een indicatie van de eiwitbenutting in het rantsoen. Vooral de verhouding tussen energie en eiwit is bepalend voor het ureumgetal. Hoe beter die verhouding is in het rantsoen, hoe gezonder de koeien.

Melkveehouders willen de vinger scherper aan de pols houden en geven veevoeradviseurs soms de opdracht mee om een rantsoen samen te stellen waarmee het ureumgehalte in melk onder een bepaalde waarde blijft. Een te hoog ureumgetal, vooral in combinatie met een negatieve energiebalans, is mede de oorzaak van een sterk verminderde vruchtbaarheid. Ook voor het mestbeleid is een hoog ureumgetal nadelig. De overheid gaat uit van een gemiddeld ureumgetal van 26. CRV Mineraal deelnemers die lager uitkomen dan 26 mogen meer mest aanwenden op hun bedrijf en blijven daarbij eerder binnen de normen. Melkveehouders met een te hoge ureumwaarde kunnen bijvoorbeeld mais of andere eiwitarme producten in het rantsoen opnemen. Door het beter in de hand houden van het ureumgehalte, wordt de energiebehoefte van de koe beter gedekt en blijft ook het eiwitgehalte in de melk beter op peil.

Voordelen

Uitbreiding van de melkproductieregistratie biedt diervoederadviseurs diverse voordelen, meent Pasman. "Met MPR Voeding is volledige informatie van alle



deelnemers bij CRV beschikbaar en deze informatie maakt het effect van rantsoenwijzigingen inzichtelijk. MPR Voeding is een extra handvat voor het geven van advies aan de veehouder en een extra hulpmiddel om het rantsoen van dieren te optimaliseren." MPR Voeding wordt standaard en gratis aangeboden bij de uitvoering van de melkproductieregistratie van CRV. De uitslag van MPR Voeding komt online beschikbaar via VeeManager. Voorlichters kunnen – wanneer ze zijn gemachtigd – digitaal meekijken als er nieuwe uitslagen beschikbaar komen. Voor veehouders die hun MPR-uitslag op papier krijgen toegestuurd, zendt CRV de uitslag van MPR Voeding mee. Doel van CRV is

het opwaarderen van de melkproductieregistratie. "Deelnemende bedrijven maken naar keuze gebruik van drie-, vier-, vijf- of zesweekse MPR. We merken dat veehouders steeds vaker overgaan naar een zesweekse melkcontrole of stoppen vanwege de kosten. Een zeer ongewenste ontwikkeling", aldus Jos Koopman, managing director CRV. "Door de introductie van MPR Voeding willen we de waarde van de melkproductieregistratie weer op een hoger niveau brengen. Dieren met voederstoornissen worden aan de hand van de nieuwe MPR-gegevens eenvoudiger en sneller getraceerd. Hoe hoger de MPR-frequentie, hoe beter de resultaten van eventuele rantsoenwijzigingen zijn te volgen." ■

In MPR Voeding worden de uitslagen van ureum- en ketosegehaltenes weergegeven. Dieren met voederstoornissen worden daarmee sneller getraceerd.