



Productschap
Zuivel

LTO Internationale melkprijsvergelijking

Willem Koops

Productschap Zuivel

PZ Onderwijsdag 4 november 2008



Opbouw

- Introductie
- Melkprijsvergelijkingen
- LTO Internationale Melkprijsvergelijking
- Discussie (rendement in de zuivelketen)



Melkprijsvergelijkingen

- Nationaal of internationaal
- Per onderneming of per land/regio
- Jaarlijks of maandelijks
- Voorschot- of definitieve melkprijzen



Melkprijsvergelijkingen, voorbeelden

- Nederland
 - Boerderij, Agrarisch Dagblad, DCA
- Duitsland
 - ZMP, Top Agrar
- Denemarken
 - Danish Dairy Board
- Ierland
 - Irish Farmers Journal, KPMG
- Italië
 - CLAL
- (Bijna?) Iedere Onderneming!!



Opbouw

- Introductie
- Melkprijsvergelijkingen
- LTO Internationale Melkprijsvergelijking
 - Introductie
 - Uitgangspunten en gekozen standaards
 - Resultaten
- Discussie (rendement in de zuivelketen)



Land- en Tuinbouworganisatie Nederland



Productschap
Zuivel

LTO International comparison of producer prices for milk

2007



*prezzi di latte • melkprijzen • prix du lait
milch preise • mjölk priser • milk prices • maelk priser*





LTO Internationale Melkprijsvergelijking

- LTO Nederland - EDF - PZ
(sinds 1999, evaluatie eind 2007)
- Doel: Markt transparantie
- Resultaat: Maandelijks melkprijsvergelijking en een jaaroverzicht
- Standaardmelk
- Grote en regionaal verspreide zuivelondernemingen



Informatiebronnen

- Informatie per onderneming
 - Kopieën maandelijkse melkgeldafrekeningen van EDF melkveehouders
 - Uitbetalingssystemen
 - Financiering/nabetalingen
- Algemene informatie
 - Valutakoersen
 - Maandelijkse melkproductie per land
 - Rente
 - Jaarverslagen, internet etc



Uitgangspunten en gekozen standaards

- Maandelijkse vergelijking
- Euro/100 kg, excl. BTW, 2 - daags ophalen
- 1 liter = 1,03 kg, puur eiwit = 0,95 ruw eiwit
- Standaards
 - 4,20 % vet
 - 3,40 % eiwit
 - 500.000 kg per jaar
 - Kiemgetal 24.999 per ml
 - Celgetal 249.999 per ml



Maandelijkse publicatie

- 17 Europese zuivelondernemingen
- USA (class III) en Fonterra
- (voorschot) Melkprijs incl toeslagen
 - Kwaliteit
 - Volume
 - Seizoen
- Meest recente nabetaling
- Voortschrijdend gemiddelde incl. nabetaling

LTO Nederland

International Milk Price Reviews

HOME Annual Report 2007 Jaarverslag 2007 Previous reviews Contact

English
 Nederlands
 Graphics

INTERNATIONAL MILK PRICE REVIEW for August 2008 deliveries

(for standardized (1) milk and based on payment systems of the companies)

All prices expressed in euro/100 kg

Company		Quality adjustment	Quantity adjustment	Seasonal adjustment	MILK PRICE this month	Most recent supplementary payment	Rolling av last 12 months (4)
Milcobel	BE	0.73	1.37		30.60	0.37	37.54
Humana Milch Union eG	DE				35.75	-0.22	37.21
Nordmilch	DE		0.15		32.78	-0.17	34.90
Arla Foods	DK	0.69		3.46	38.52	1.42	37.18
Hämeenlinnan Osuusmeijeri	FI	2.14		11.97	45.49	3.88	42.63
Bongrain CLE (Basse Normandie)	FR	0.74			36.70	none	35.82
Danone (Pas de Calais)	FR	0.58			38.87	none	37.01
Lactalis (Pays de la Loire)	FR				36.51	none	35.63
Sodiaal	FR				38.41	none	35.45
Dairy Crest (Davidstow)	GB	-0.25	0.37		32.77	0.00	33.29
First Milk	GB	0.61	2.30		32.64	0.00	31.61
Glanbia	IE				32.46	0.00	36.57
Kerry	IE				31.83	none	35.04
Campina	NL	0.05	0.75	3.60	36.44	1.20	37.95
Friesland Foods	NL	0.04		3.70	35.85	1.86	38.30
AVERAGE MILK PRICE THIS MONTH (2)					35.71		36.41
Alois Müller		0.51			34.04	0.24	38.34
DOC Kaas		0.05	0.27	0.85	29.91	2.48	37.89
New Zealand (5)	NZ				23.78	0.00	30.94
United States of America (3)	US	0.14			28.73	none	30.56



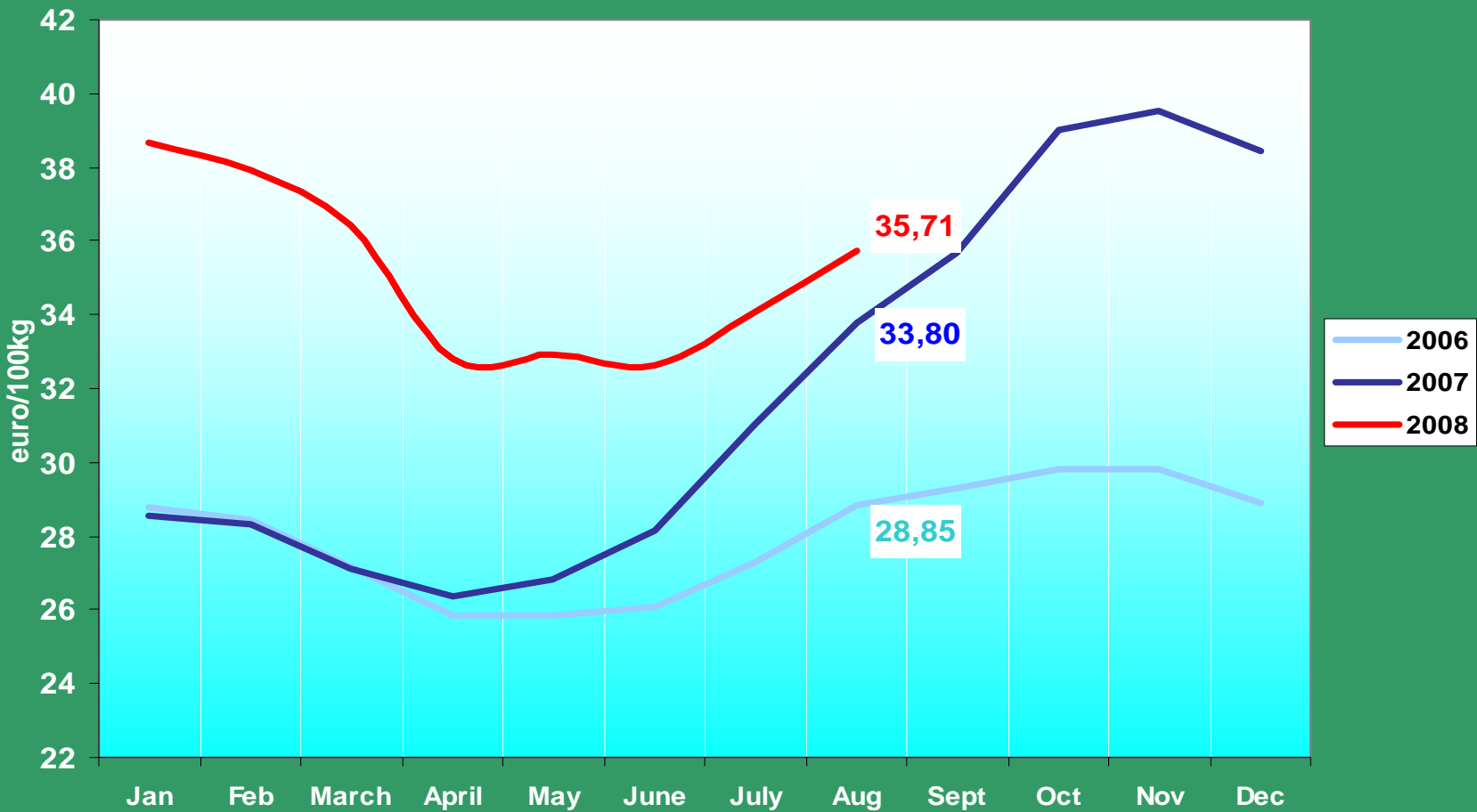
Top-21 zuivelondernemingen wereldwijd (€ miljard omzet 2007)



	1 Nestlé	Switz	16,9
→	2 Danone	France	10,2
→	3 Lactalis	France	9,6
	4 Dairy Farmers of America	USA	8,1
	5 Dean Foods	USA	7,6
	6 Fonterra	NZ	7,6
→	7 Arla Foods	DK/S	6,4
→	8 Friesland Foods	NL	4,8
	9 Kraft Foods	USA	4,7
	10 Unilever ¹	NL/UK	4,4
→	11 Campina	NL	4,0
	12 Parmalat	IT	3,5
→	13 Bongrain	France	3,4
	14 Saputo	CAN	3,3
	15 Land O'Lakes	USA	3,1
	16 Meiji Dairies	Japan	3,0
	17 Morinaga Milk Industry	Japan	2,8
	18 Schreiber Foods ¹	USA	2,4
→	19 Nordmilch	D	2,3
→	20 Dairy Crest	UK	2,3
→	21 Müller	D	2,2

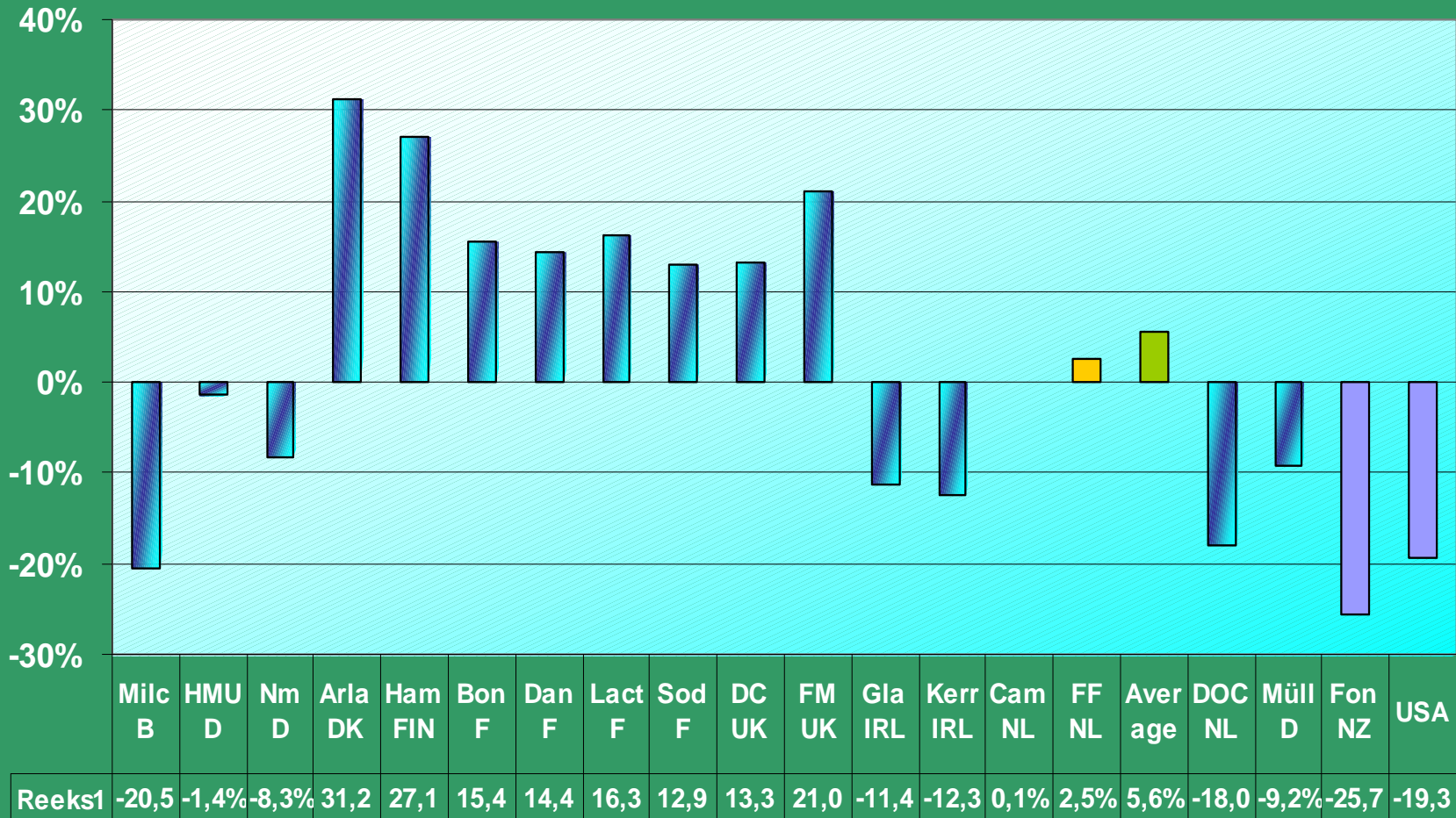


Average milk price August 2008 1,91 euro higher than last year





August 2008 milk prices compared to August 2007 (% change)





Jaarlijkse publicatie

Melkprijs per kalenderjaar

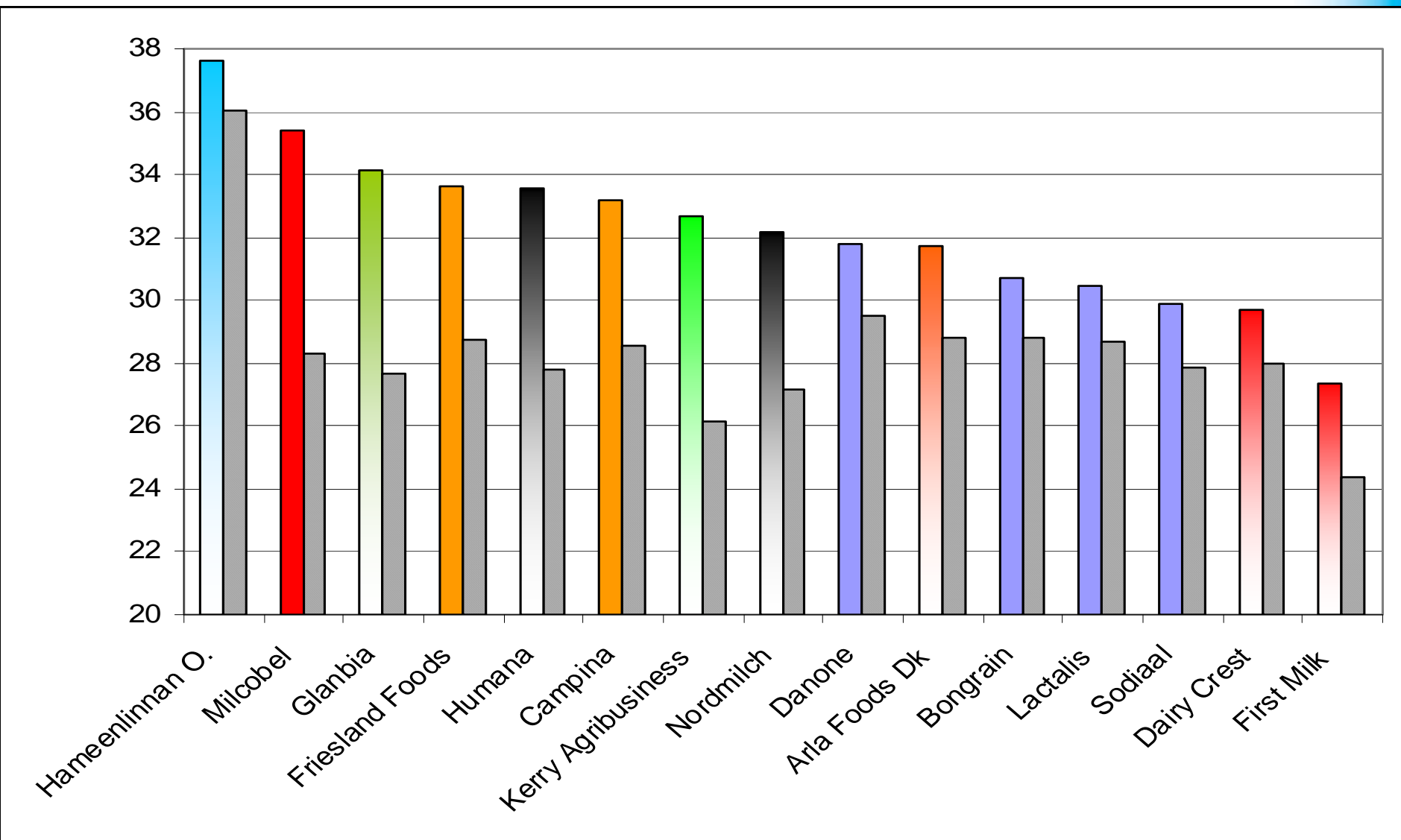
= gewogen gemiddelde maandelijkse melkprijzen

+ nabetalingen na afloop kalender-/boekjaar

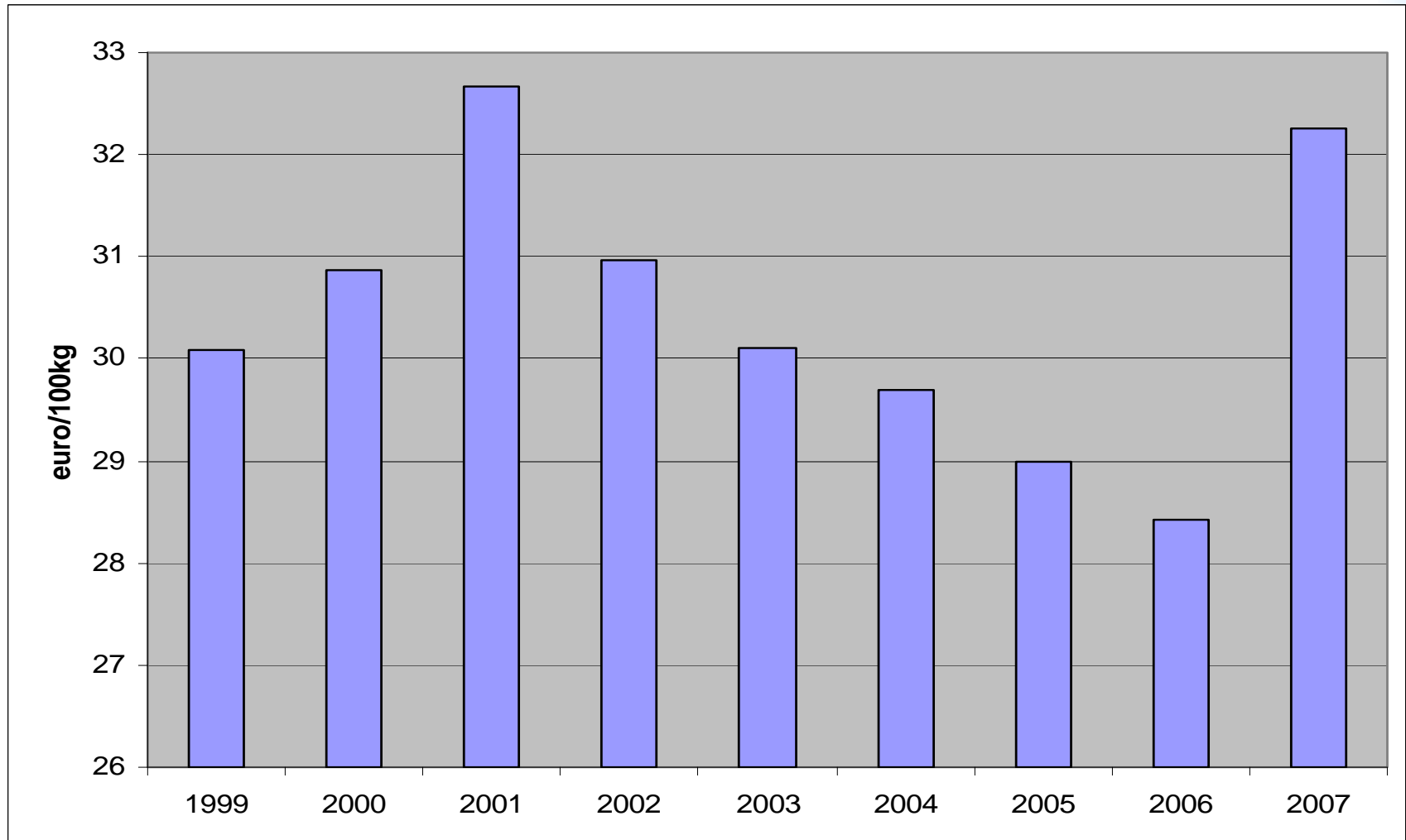
- correctie tijdstip van uitbetaling

- correctie geïnvesteerd vermogen

Melkprices 2007 (2006)

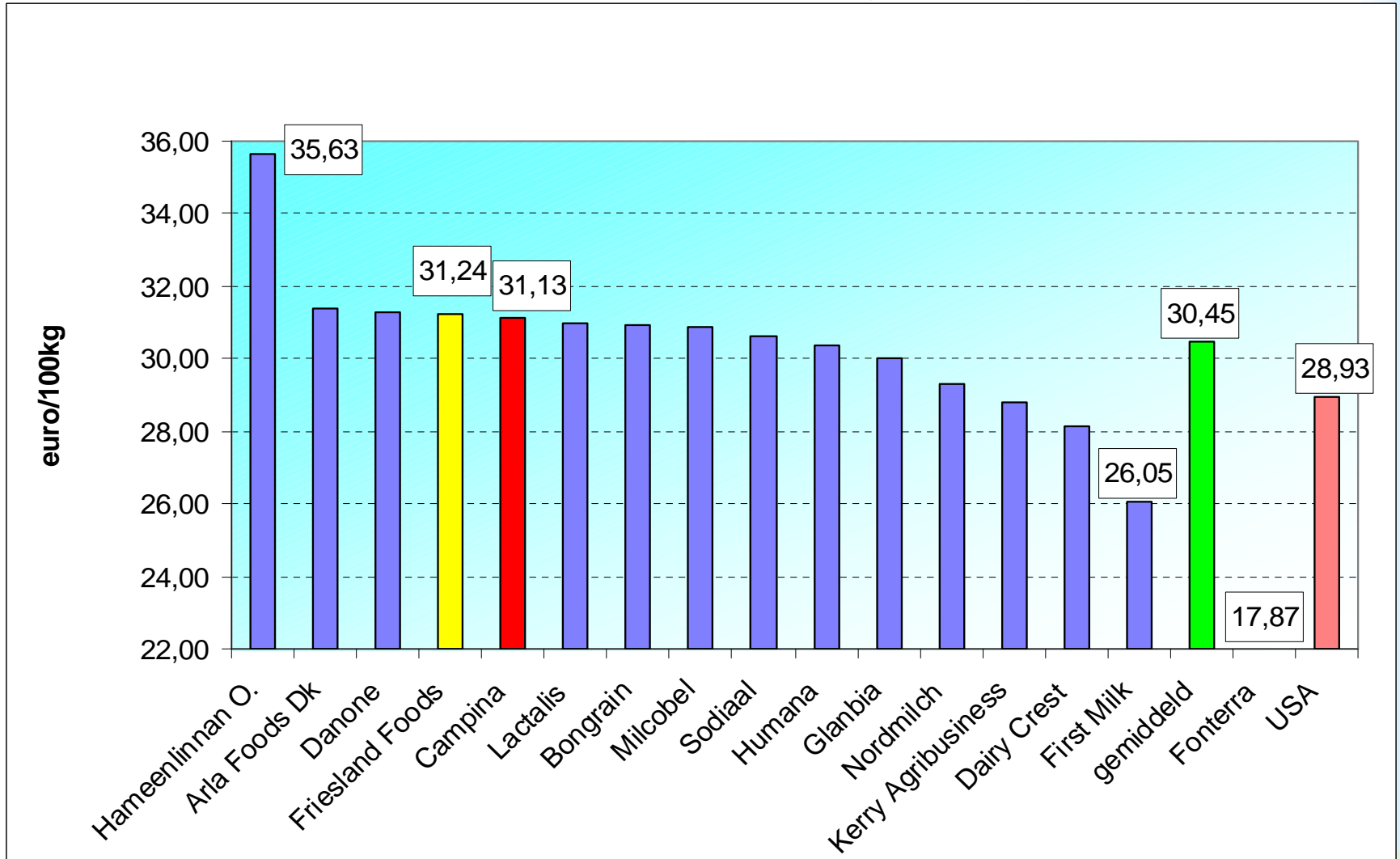


Gemiddelde melkprijzen 1999 t/m 2007





Gemiddelde prijzen standaardmelk 1999 t/m 2007 (LTO melkprijsvergelijking)





Opbouw

- Introductie
- Melkprijsvergelijkingen
- LTO Internationale Melkprijsvergelijking
- Discussie (rendement in de zuivelketen)



Rendement in de zuivelketen

■ Gemiddeld rendement op eigen vermogen(%)

(LEI, Ketenrendementen in de Nederlandse agrisector, mei 2007)

- Toelevering	13,2
- Primair	0,5
- Verwerking en groothandel	19,1
- Retail	22,0

■ Rentabiliteit melkveebedrijven

(LEI, Landbouweconomisch bericht 2008)

- Opbrengsten per € 100 kosten	80,0
--------------------------------	------



Discussie

- LTO Internationale Melkprijsvergelijking
 - Uitgangspunten en standaards
 - Standaard is NIET gemiddelde
 - Interactie tussen uitbetalingssysteem en aangeleverde melk
 - Differentiatie in afzetcontracten
- Vergelijking melkprijzen i.h.a.
 - Geen goede maatstaf voor beoordeling prestatie onderneming!!
 - Zegt niets over rendement in de keten



Productschap
Zuivel

Bedankt voor uw aandacht