

## Op herhaling

foto's Leo van der Heijden



Gezond raam met broed, voer en stuifmeel

*Blijf volken controleren!*

## Voer, varroamijt en vuilbroed

*Leo van der Heijden*

**In mei behandelde ik het maken van de kunstzwerm. Als u dit leest is het inmiddels augustus. Hopelijk zijn alle koninginnen bij u aan de leg gekomen (de geluiden zijn niet hoopvol; meer over dat onderwerp volgend voorjaar). Zodra dat het geval is, zijn we halverwege het bijenjaar. Op dat moment is het belangrijk om uw drachtgebied te kennen, en ook uw eventuele reisplannen naar de dracht. De verdere behandeling van uw volken hangt mede daarvan af.**

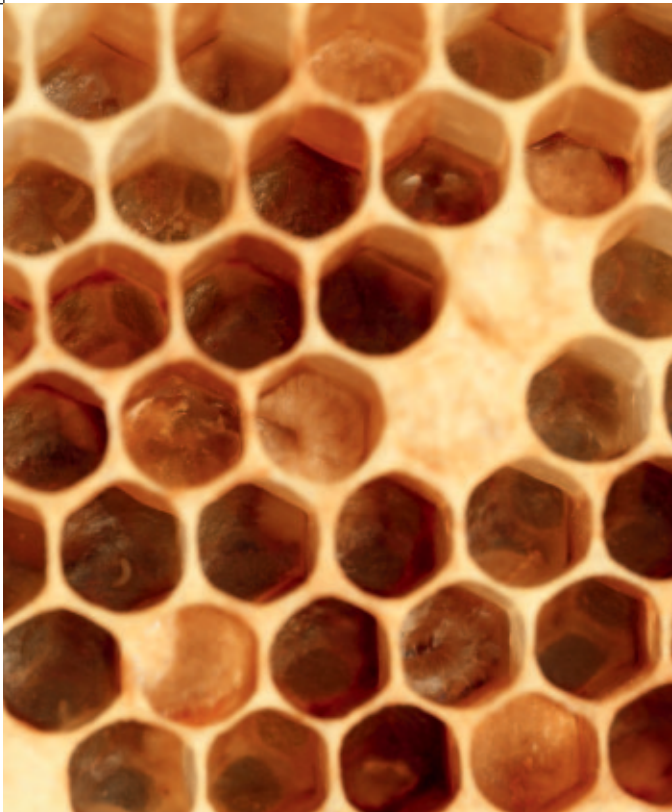
### Voedselsituatie

Begin juni kan een jonge koningin nog een flink broednest aanmaken. Het volk moet dan wel voldoende voedselvoorraad hebben. Hebt u voorjaarshoning geoogst en te weinig in het volk achtergelaten, dan stagneert de volksontwikkeling, waardoor een latere dracht niet benut kan worden. Het volk is te klein gebleven en heeft te weinig haalbijen. Een volk op twee broedbakken dat eind mei ruim in het voer zit, 6 tot 8 kilo, kan ook zonder veel dracht in een maand tijd, uitgroeien tot 12 tot 16 ramen broed. Zo'n volk heeft de potentie half juni een lindedracht binnen te halen. Na de linde kan nog een dracht verwacht worden van de heide of de reuzenbalsemien. Deze beginnen pas in augustus. We moeten opletten dat het volk tussen de linde en de nieuwe dracht geen voedseltekort heeft. We hebben immers begin augustus weer veel haalbijen nodig. Bij het oogsten van de lindehoning laten we daarom voldoende voer in het volk achter of anders voeren we wat suikerwater bij. Het is niet de bedoeling dat de bijen een grote suikervoorraad gaan opslaan. We willen alleen de koningin stimuleren tot leggen. We voeren daarom een suikeroplossing van 1 kg suiker op 1 liter water. Hoeveel oplossing is afhan-

kelijk van de hoeveelheid nectar die binnenkomt. Bijvoorbeeld per week een halve liter, verspreid over enkele dagen in een omgekeerde glazen pot met in het deksel twee kleine gaatjes. De pot staat op zijn kop in/boven de dekplankopening en de bijen nemen door de gaatjes het voer op. Een lege honingkamerrand zorgt voor de nodige ruimte.

### Late dracht en varroabestrijding

Bij late drachten vraagt de bestrijding van varroa speciale aandacht. Reuzenbalsemien en heide duren vaak tot half september, soms tot eind september. Daarna is het te laat voor effectieve bestrijding met thymol of mierenzuur – het wordt te koud. Bovendien worden de eerste winterbijen dan al geboren. Willen we een gezond wintervolk, dan mogen de winterbijen niet geparasiteerd zijn door de varroamijten. Geef daarom voor aanvang van de late dracht al een varroabestrijding. Een eerste mogelijkheid daartoe is een oxaalzuurbehandeling van het hoofdvolk voordat de jonge koningin gesloten broed heeft, ergens tussen eind mei en eind juni. Is er gesloten broed, dan kan alleen nog een mierenzuurbehandeling gegeven worden, maar onder voorwaarden. Volgens de uitgave van Bijen@wur 'Effectieve bestrijding van varroa', kan in juni of juli met mierenzuur worden behandeld, mits deze behandeling uiterlijk een week voor de dracht beëindigd is. Bovendien mag de honing alleen uit de honingkamers worden geoogst. De kamers mogen pas een week na afloop van de behandeling geplaatst worden. Zie voor meer informatie over mierenzuur de rubriek Imkerpedia op pagina 14. In december kunnen we deze volken met de oxaalzuurdruppel-methode behandelen voor een goede start van het volgende jaar.



Stukje raat met door EVB aangetaste larven

### Europees vuilbroed

Volken die zich ondanks voldoende dracht niet goed ontwikkelen, verdienen onze speciale aandacht. Bij inspecties wordt er vaak maar vluchtig naar het broednest gekeken. Is er broed en zijn er geen zwermcellen dan is men al snel tevreden. Zeker in de vakantie is de tijd voor onze bijen beperkt. Maar ... Europees vuilbroed komt steeds vaker voor. Het is een broedziekte en wel van het open broed. De larve sterft voordat de broedcel gesloten wordt. De larven zijn crème tot bruin verkleurd. De duidelijke segmentering van een gezonde larve ontbreekt. Zie foto.

Een ziek volk ontwikkelt zich slecht, broed gaat dood. Het zit mager in het voer want er zijn te weinig haalbijen. De verhouding open/gesloten broed is verstoord. Normaal is: 1:2, bij een ziek volk is dit vaak 1:1 tot in ernstige gevallen zelfs 2:1 (zieke en dode larven worden geruimd en de koningin legt eitjes in de opengevallen cellen).

### Reddingsactie

Een ziek volk dat nog over voldoende bijen beschikt kán gered worden. Tot begin juli lukt dat nog. Begin augustus is eigenlijk te laat, hoewel het met een mooi najaar soms goedgaat. Sla het volk af in een schone kast met alleen kunstraat. Afhankelijk van de hoeveelheid bijen, de broedbak met sluitblokken verkleinen tot zes ramen. Gelijk de voerbak erop en voeren met suikerwater 1:1. Na 6 of 7 dagen het volk behandelen tegen varroa met de oxaalzuur-sproeimethode. Regelmatig blijven (drijf)voeren. Als alle kunstraat is uitgebouwd, kan nog kunstraat aan beide zijden worden toegevoegd. Zijn alle tien de ramen uitgebouwd, uiterlijk begin september, begin dan met het geven van het wintervoer, drie delen suiker op twee delen water, of kant-en-klaar wintervoer. Probeer voor 1 oktober met voeren klaar te zijn.

## Gezien in het Bijenhuis

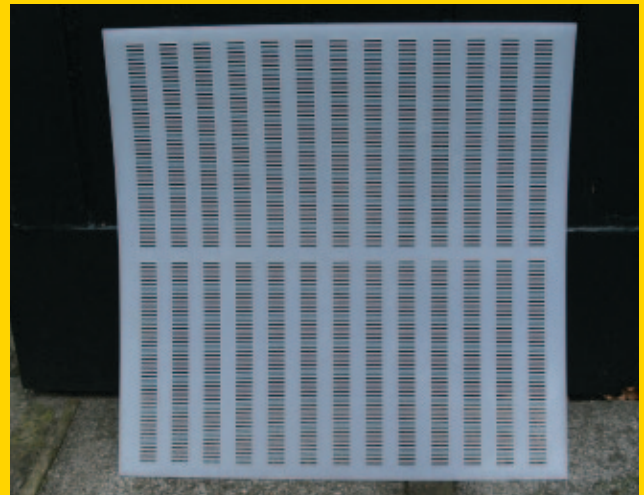


foto Kees van Heemert

## Propolismat

Kees van Heemert

Om propolis te winnen is er een propolismat op de markt. De mat is voorzien van trapeziumvormige sleufjes waar de bijen de verzamelde propolis kunnen afzetten. Van belang is om de mat zo op de kast onder de dekplank te leggen dat de wigvormige sleufjes (zie pijlen op detailfoto) naar beneden wijzen, dus het brede deel van het wigje zit aan de onderkant. Als na 1 à 2 maanden daar voldoende propolis is afgezet, de mat even in de diepvries leggen en daarna oprollen, waarna de propolis gemakkelijk verzameld kan worden. De mat is 50x50 cm dus hij moet nog wel op maat afgesneden worden zodat hij hetzelfde formaat heeft als de dekplank. Dit geldt zeker voor de Segeberger kast, vanwege de rand van de deksel. Een ander aandachtspunt is om de richting van de spleetjes van de mat parallel te laten lopen met de richting van de toplatten. Hierdoor kunnen de bijen maximaal bij de mat komen om de propolis af te zetten.

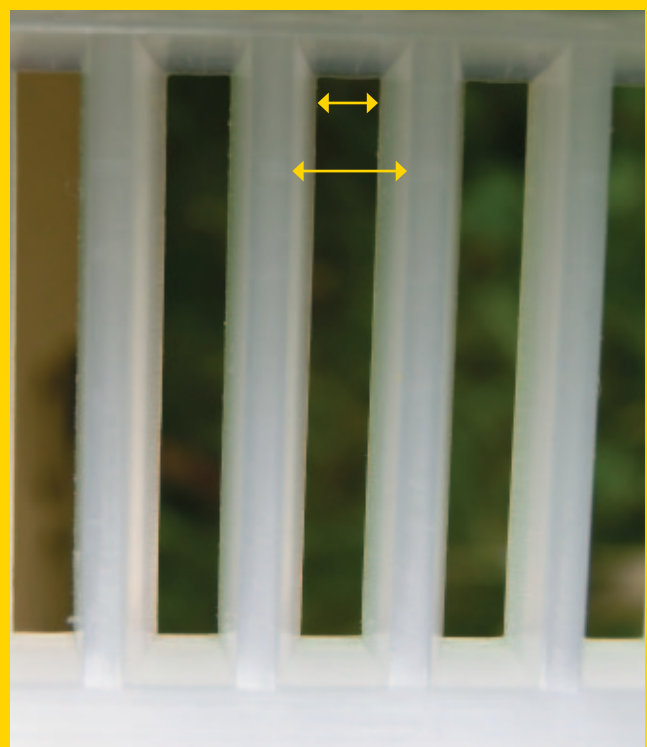


foto Ina van der Vlist