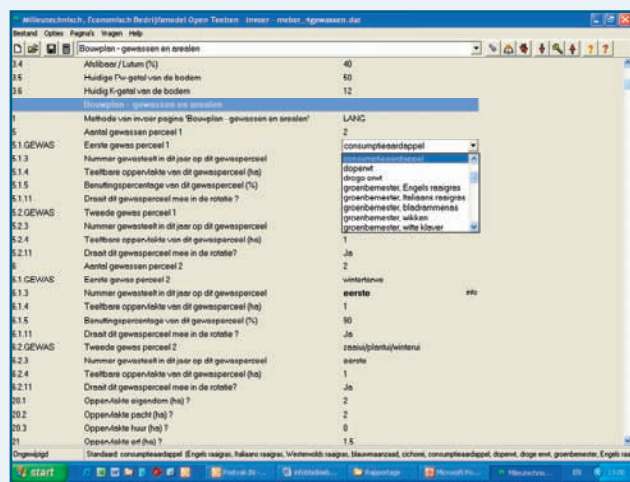


Stoeien met de gebruiksnormen Computerapplicatie MEBOT helpt u op weg!

Remco Schreuder (PPO), Wim van Dijk (PPO), Marco de Wolf (PPO)
e-mail: remco.schreuder@wur.nl

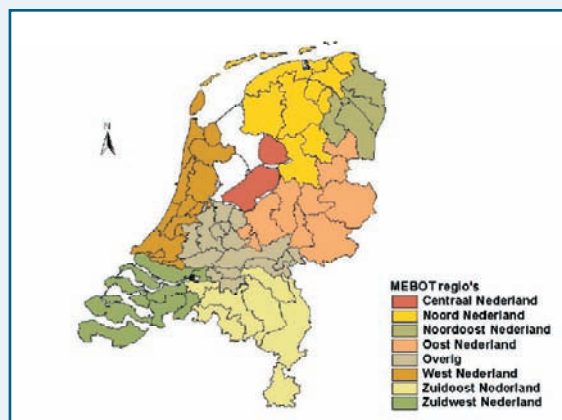
Simuleer bedrijf

Met MEBOT kunnen zowel de gevolgen van gebruiksnormen op de bedrijfsvoering als de gevolgen voor milieuparameters zichtbaar worden.



MEBOT draait als applicatie onder Windows.
Vragenlijst en keuzemogelijkheid vanuit de database

Het model levert bedrijfseconomische en milieutechnische kengetallen op, niet alleen op bedrijfsniveau maar ook op perceels- en gewasniveau. MEBOT maakt gebruik van een database waarin in teelten met de daarbij behorende handelingen zijn opgenomen en een vragenlijst om de gebruiker door de hoeveelheid gegevens te leiden.



8 regio's voor grondsoort, teeltwijze, neerslag

Mestbeleid bedrijf	
Naam invoerset	SET1
Datum	10-06-05
Minas	
Algemeen	
Jaartal voor mestwetgeving	
Oppervlakte voor MINAS	(ha)
Aanvoer en afvoer N	
Aanvoer totaal	(kg) 151.67
vv - Dierlijke mest	(kg)
- Mest van plantaardige oorspr	(kg)
- Kunstmest	(kg) 151.67
- Natuurlijke N-binding	(kg)
Afvoer forfaitair	(kg) 165.00
Aanvoer en afvoer P	
Aanvoer totaal	(kg) 209.33
vv - Dierlijke mest	(kg)
- Mest van plantaardige oorspr	(kg)
- Kunstmest	(kg) 209.33
Afvoer forfaitair	(kg) 65.00
Overschotten	
N	(kg) -13.33
P exclusief kunstmest	(kg) -65.00
P inclusief kunstmest	(kg) 144.33
Toegestane overschotten	
N	(kg)
P	(kg)
Heffingen	
Totaal	(eur)
vv - N	(eur)
- P205	(eur)
Vanaf 2006	
N totaal - Gebruiksnorm	(kg/ha) 153.33
- Aanvoer	(kg/ha) 151.67
vv - dierlijke mest	(kg/ha)
- mest plant. oorspr	(kg/ha)
- kunstmest	(kg/ha) 151.67
- Bovenwettelijk	(kg/ha)
N organisch - Gebruiksnorm	(kg/ha) 170.00
- Aanvoer	(kg/ha)
- Bovenwettelijk	(kg/ha)
P205 totaal - Gebruiksnorm	(kg/ha) 115.00
- Aanvoer	(kg/ha) 209.33
vv - dierlijke mest	(kg/ha)
- mest plant. oo	(kg/ha)
- kunstmest	(kg/ha) 209.33
- Bovenwettelijk	(kg/ha) 94.33
P205 organisch - Gebruiksnorm	(kg/ha) 85.00
- Aanvoer	(kg/ha)
- Bovenwettelijk	(kg/ha)
10-6-2005	2
MEBOT 0.12 - 20 mei 2005	

Vergelijk bedrijfsplannen

Met MEBOT kunnen verschillende bemestingsscenario's worden doorgerekend! Om een goede vergelijking mogelijk te kunnen maken is in de uitvoer een pagina gemaakt waarop zowel de kengetallen voor MINAS als de verwachte kengetallen van het nieuwe mestbeleid zijn weergegeven. Hiermee kan de gebruiker in één oogopslag beide systemen op mineralen gebied met elkaar vergelijken.

Praktijkonderzoek Plant & Omgeving B.V.

Edelhertweg 1
Postbus 430, 8200 AK Lelystad
Tel.: 0320 29 11 11
Fax: 0320 23 04 79
E-mail: infoagv.ppo@wur.nl
Internet: www.ppo.wur.nl