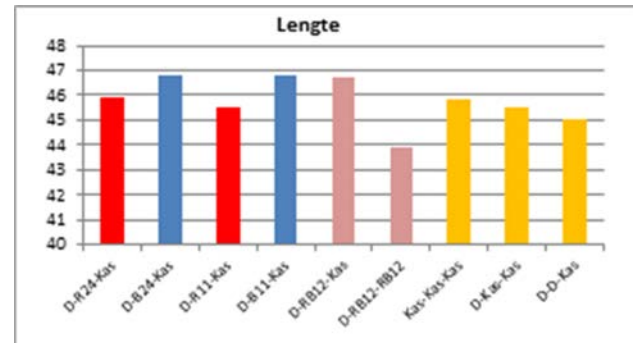
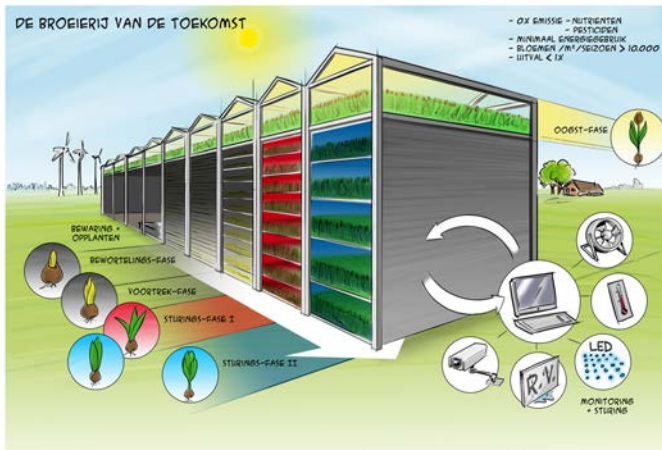




Meerlagenbroei van tulpen onder LED

Martin van Dam, Henk Gude, Jeroen Wildschut

Broeierij van de toekomst



- Goede kwaliteit (lengte en stevigheid) is haalbaar
- Stroomverbruik kan omlaag

Stuurlichteffecten

Blauw licht:

- Kokerend gewas
- Langer (buitenste) blad
- Een iets langere plant (1 à 2 cm)
- Zwaarder gewas
- Bleek blad bij lage intensiteit

Rood licht:

- Meer spreiding in eerste fase
- Donkerder blad



Blauw 6 μmol

Blauw 11 μmol

Rood 6 μmol

Cultivar Leo Visser, inhalen 27dec geogst 21 januari 2012

www.meerlagenteeltindepraktijk.wur.nl



25 - 30% donker tot 50% belicht 25 - 30% zon
Van inhalen tot oogst

Eis: optimale kwaliteit

- Vergelijkbaar met tulp uit de kas
- Goede houdbaarheid op de vaas
- Bladspreiding
- Verdamping op peil
- Geen (extra) bladkiep
- Extra lengte waar nodig (blauw licht)

Energieverbruik beheersen

Starten zonder licht, daarna

- Lage lichtintensiteit (10, 25? μmol)
- Minder uren per dag (cyclisch)
- Lichtbehoefte aanpassen per groeifase en per cultivar

Verder in de toekomst: volledig onder kunstlicht