



Zwartsnot een toenemend probleem

Diagnostiekservice PPO: Peter Vink, Paul van Leeuwen, Casper Slootweg, Robert Dees en Khanh Pham
peter.vink@wur.nl

Zwartsnot

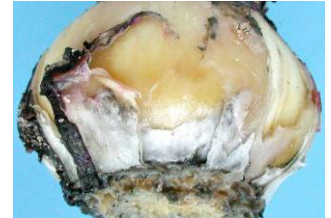
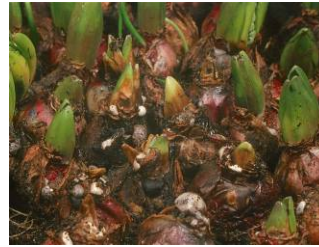
- is de benaming van één van de oudst bekende ziekten in bloembollen
- wordt veroorzaakt door de schimmel *Sclerotinia bulborum* (Wakker, Sacc. 1889)
- is voornamelijk een probleem bij de teelt van hyacinten en hyacintachtigen zoals Muscari, maar kan ook veel andere bolgewassen aantasten
- vormt de laatste jaren ook een toenemend probleem in de broeierij van hyacinten en Muscari's
- kan zich verspreiden via aangetaste bollen en besmette grond
- overleeft m.b.v. zogenaamde sclerotiën
- is goed te diagnosticeren m.b.v. een gevoelige PCR-toets

Symptomen

- te velde vergelen en verwelken planten pleksgewijs na de bloei
- ondergronds aangetaste stengeldelen zijn zacht, slijmerig en grijszwart verkleurd
- de bolbasis en bladscheden (de pijp) zijn vaak bedekt met zandkorrels die door schimmeldraden bijeen worden gehouden
- de bolrokken verrotten vanuit de top of de bolbodem
- tussen de bolrokken zit volop wit mycelium waaruit zich later onregelmatige zwarte sclerotiën vormen

Bijzonderheden over de sclerotiën

- meercellige, vegetatief gevormde rustlichamen bestaande uit compact mycelium (dikwandige cellen) met wandvorming (onregelmatig van vorm 5-30 mm)
- de sclerotiën zijn eerst wit, later grijs en ten slotte dof zwart van kleur en op doorsnee wit
- blijven in de grond enkele jaren kiemkrachtig
- vormen onder bepaalde omstandigheden kleine paddenstoeltjes met een komvormig hoedje waarop asci worden gevormd met daarin ascosporen
- sterven snel af in met water verzadigde grond



Wat kunnen we er tegen doen?

- zieke planten te velde verwijderen
- plantgoed uitzoeken en ontsmetten
- besmette grond inunderen of behandelen met Contans
- grond behandelen met een fungicide

Onderzoeksvragen

- hoe kan de schimmel betrouwbaar in besmette percelen worden aangetoond?
- hoe kan het gebruik van Contans worden geoptimaliseerd?
- hoe zijn de risico's in de broeierij te beperken?