

Euseius ovalis tegen wittevlieg

Juliette Pijnakker

Uitgangspunten

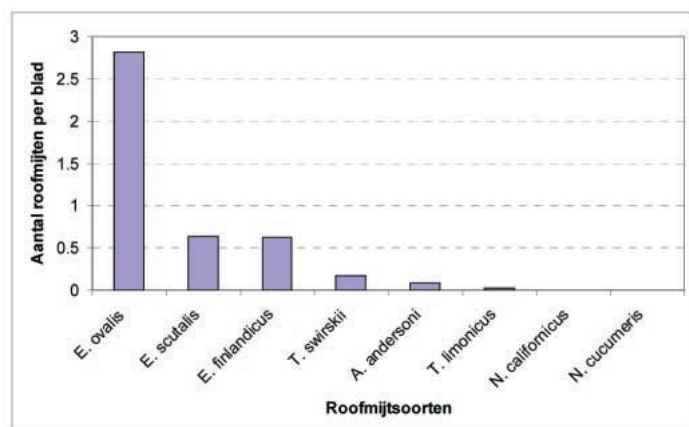
De kaswittevlieg, *Trialeurodes vaporariorum*, is een knelpunt in sierteelt en groententeelt in Nederland en in bijna alle tuinbouwgebieden in de wereld. Bij toepassing van de sluipwespen *Encarsia formosa* en *Eretmocerus eremicus* blijken grote verschillen in bestrijdingssucces tussen de tuinders. De roofmijt *Euseius ovalis* wordt bij PPO Glastuinbouw geëvalueerd als een aanvullende biologische bestrijder voor *T. vaporariorum* in roos, gerbera en poinsettia.

Onderzoek

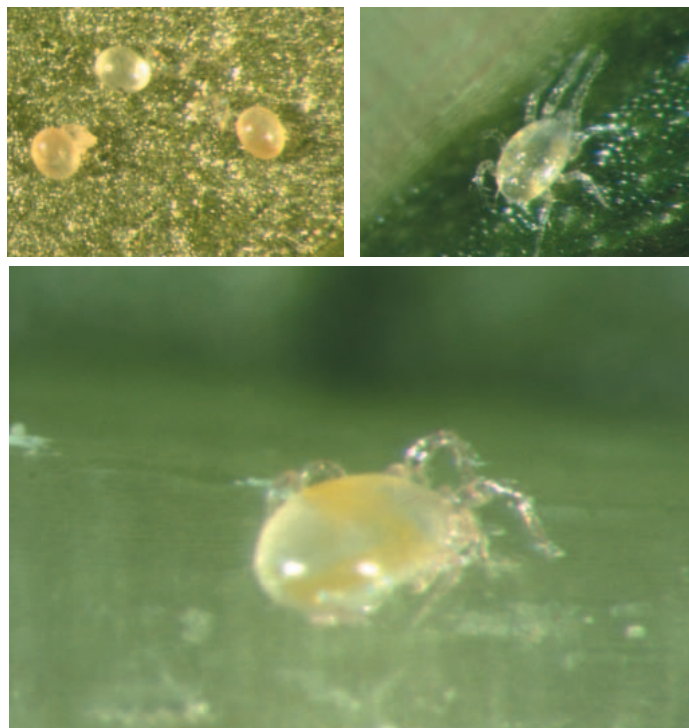
In een serie van kasproeven, gefinancierd door het Productschap Tuinbouw, is een tiental roofmijtsoorten getest op hun affiniteit met het gewas roos bij aanwezigheid van Kaswittevlieg.

Resultaten

In alle proeven blijkt dat de roofmijt *Euseius ovalis* zich het best in roos kan vestigen, zowel op afzonderlijke planten als in een gewas. Een voorwaarde is wel dat er wittevlieg-eieren of -larven aanwezig moeten zijn. In het assortiment van biologische bestrijders tegen wittevlieg zou *E. ovalis* een welkome uitbreiding kunnen vormen voor de sierteelt.



Figuur 1. Test op kaswittevlieg: gemiddeld aantal roofmijten verzameld tien weken na introductie op 150 bladeren.



Figuur 2. Eieren, jonge nimf en adult van de roofmijt *Euseius ovalis*.

Euseius ovalis

Euseius ovalis is een generalistische predator. Hij voedt zich met o. a. eieren en nimfen van de wittevlieg.

Hij werd beschreven in India op spaanse peper *Capsicum annum* L., verder in Taiwan, op de Matsuo Eilanden (China), op de Fiji Eilanden, op de Cook Eilanden, in Papua New Guinea, op de Andaman Nicobar Eilanden, in Malaysia en op de Canarische Eilanden. Er is onderzoek gedaan naar de levenscyclus op fytofage mijten, trips, verschillende soorten stuifmeel en kunstmatige diëten. Tot nu toe is er niet veel biologische informatie over deze soort beschikbaar.

Hoe verder

Getracht wordt binnen de regelgeving van de fauna- en florawet toestemming te krijgen voor het experimenteren met *E. ovalis* op commerciële bedrijven.