



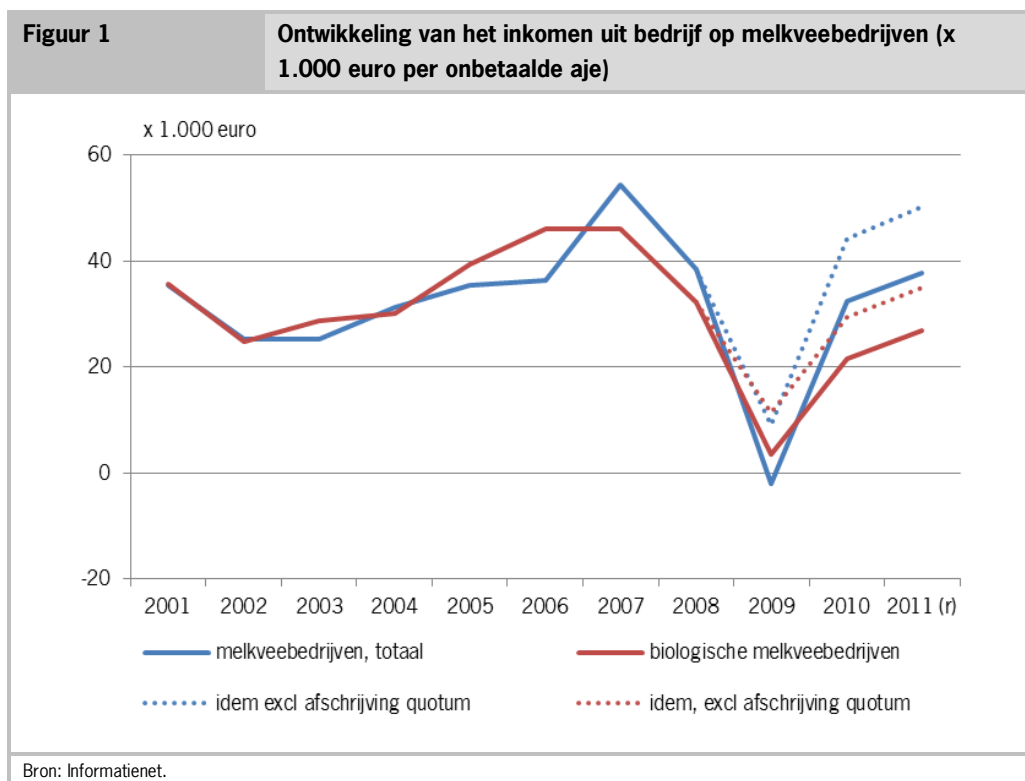
MELKVEEBEDRIJVEN: VERDERE STIJGING VAN HET INKOMEN IN 2011

Jakob Jager

De resultaten van melkveebedrijven laten in 2011 opnieuw een verbetering zien. De melkprijs ligt boven het niveau van 2010 maar ook de kosten zijn toegenomen. Dat alles resulteert in een inkomen uit bedrijf van 38.000 euro per onbetaalde aje: een stijging van 6.000 euro.

Opbrengsten

De melkprijs die de melkveehouders ontvangen komt naar verwachting in 2011 gemiddeld uit op 41,00 euro per 100 kg. Dat is 11,5% hoger dan in 2010 en zelfs ruim 40% hoger dan in 2009. De hogere melkprijs in 2011 wordt mede veroorzaakt door de gunstige export van kaas. De totale opbrengst van het verkochte rundvee is per gemiddeld aanwezige koe met 11% toegenomen. Slachtkoeien brengen bij verkoop 590 euro op (+17%), de opbrengstprijs van (nuchtere) kalveren is in 2011 gemiddeld 106 euro per kalf (+6% t.o.v. 2010). Dit is onder andere het gevolg van een kleiner aanbod van (stier) kalveren in de EU. De totale opbrengsten per bedrijf nemen met 32.000 euro toe tot ruim 345.000 euro. De toename wordt voor meer dan 90% door hogere opbrengsten van melk.



Kosten en inkomen

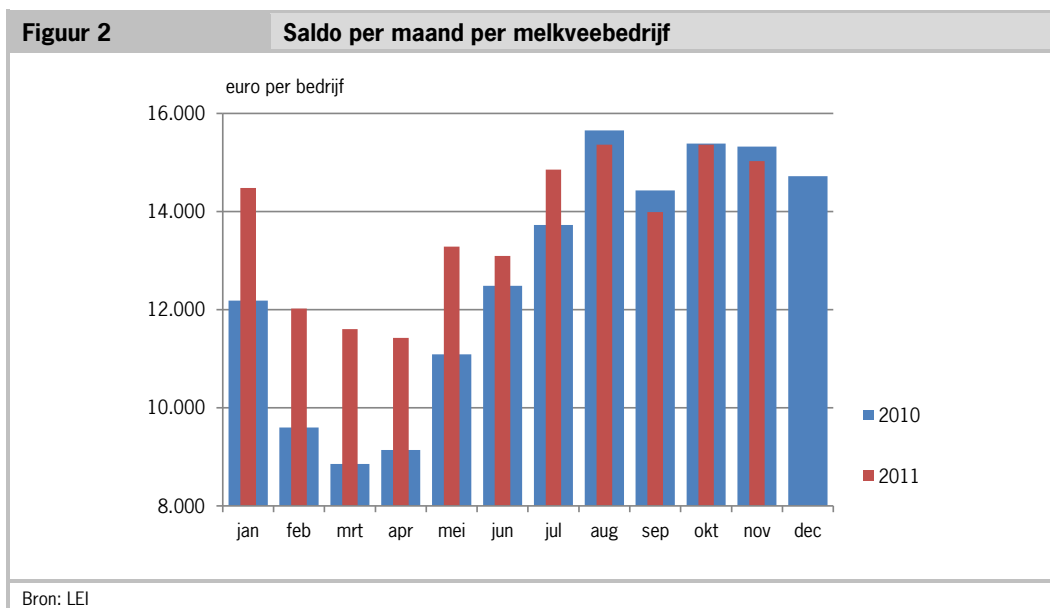
De voerkosten nemen op bedrijfsniveau, na een geringe stijging in 2010, in 2011 met 11.000 euro toe door sterk gestegen prijzen. De krachtvoergift zal, naar verwachting, weinig veranderen. De totale voerkosten per koe zijn met 20% toegenomen. Ook de afschrijvingen van gebouwen en werktuigen zijn hoger, door de forse investeringen over de jaren 2008 en 2009 en er moet gemiddeld meer rente worden betaald. Het inkomen uit het bedrijf neemt per saldo met 9.000 euro toe en komt uit op 57.000 euro per bedrijf. Op het gemiddelde melkveebedrijf is 1,5 onbetaalde aje aanwezig. Per onbetaalde aje is het inkomen met 6.000 euro gestegen tot 38.000 euro (figuur 1). Het LEI brengt sinds 2009 afschrijving in rekening op de waarde van het melkquotum, omdat de quoterings in 2015 wordt afgeschaft. Als die kosten niet zouden worden meegenomen, dan ligt het inkomen per oaje ongeveer 12.500 euro hoger.

Inkomen biologisch melkvee blijft iets achter

Op de biologische bedrijven vindt een vergelijkbare ontwikkeling plaats als op de gangbare. De melkprijs komt in 2011 gemiddeld uit op 49,50 euro per 100 kg (+10%). De stijging van de kosten van aangekocht voer op de biologische bedrijven minder groot is vanwege de extensievere bedrijfsvoering. Het inkomen uit het bedrijf per onbetaalde aje stijgt op biologische bedrijven met 6.000 euro naar 28.000 euro. De stijging is hiermee gelijk aan die van de gangbare melkveehouderij.

Saldo melkveehouderij

Gedurende het jaar rapporteert het LEI via de Barometer Agrarische Sectoren de ontwikkeling van het saldo per maand in diverse sectoren (zie www.lei.wur.nl). Bij die berekeningen gelden andere uitgangspunten dan bij de jaarresultaten worden gehanteerd, maar het geeft wel een goed beeld van hoe de resultaten binnen een jaar zich verhouden tot die van voorgaande jaren. De winst ten opzichte van 2010 is vooral behaald in de eerste



helpt van het jaar (figuur 2), waar door gunstiger prijzen het saldo per maand 2 à 3.000 euro hoger was dan in dezelfde maanden van 2010. Daarna is het verschil teruggelopen, om vanaf augustus op of onder het niveau van vorig jaar te duiken. De melkprijs is weliswaar nog wel hoger dan vorig jaar, maar door duurder voer komt het saldo toch lager uit. De voerkosten nemen over de laatste vier maanden gezien wel iets af: de voerprijs is over de top heen, sinds hij halverwege 2010 is gaan stijgen.

Meer informatie:

Rapport 2011-063: *Actuele ontwikkeling van resultaten en inkomens in de land- en tuinbouw in 2011*. BINternet en Barometer: zie www.lei.wur.nl bij sector in cijfers.