

IRS
Van Konijnenburgweg 24
4611 HL Bergen op Zoom
The Netherlands




email: schneider@irs.nl
<http://www.irs.nl>

Rhizoctoniaschade voorkomen

Hans Schneider


Beperking rhizoctoniaschade

- kies voor een rhizoctoniaresistent ras
- teeltmaatregelen




Rhizoctoniaresistente rassen

**géén
absolute
resistentie!**



Partieel resistente rassen

- géén 100% resistentie
- zaailingen zijn vatbaar
- teeltomstandigheden van invloed
- bodeminfectiedruk
- perceels- en jaarverschillen
- géén verschillen in resistentie




**Partieel resistente rassen,
kunstmatige infectie 2009**




Rhizoctoniaresistente rassen 'kunstmatige infectie'

- infectie varieert per jaar
- géén 100% resistentie
- géén resistentieverschillen

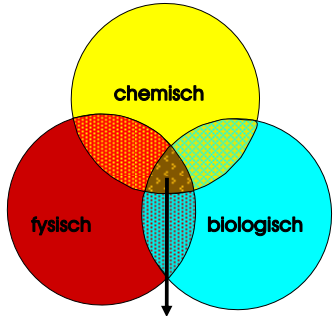


Rhizoctoniaresistente rassen


'zorg voor optimale teeltomstandigheden'



Optimale teeltomstandigheden



bodemgezondheid



Bodemstructuur: hoe wel?



29-01-2009



Bodemstructuur: hoe niet?




29-01-2009



Bodemstructuur en (suiker)opbrengst

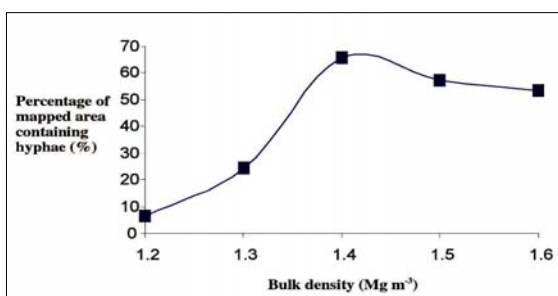
- ideale structuur: +10%
- structuurschade: tot -30%



Teeltomstandigheden: structuur



Bodemstructuur en rhizoctonia



(Harris et al., 2002; Ritz & Young, 2004)



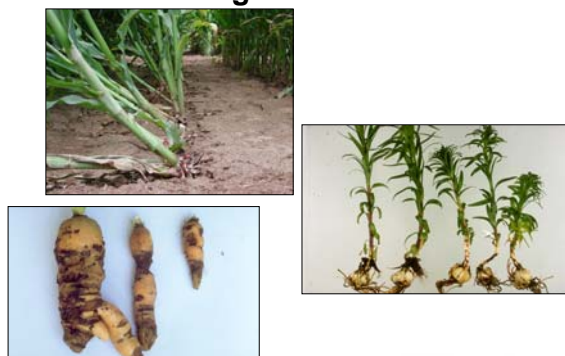
Bodemweerstand en schimmels



(Ritz & Young, 2004)



Teeltomstandigheden: voorvrucht



Vroeg zaaien



Verwacht u rhizoctonia?

IRS advies:

-  kies voor een rhizoctoniaresistent ras
-  geen waardplanten voor de bieten

