

Langetermijn fosfaatonderzoek

*Resultaten 2010, Lelystad,
consumptieaardappel*

Wim van Dijk, Kees van Wijk & Wout Uijthoven
Praktijkonderzoek Plant en Omgeving



Inhoud

- Doel onderzoek
- Opzet en uitvoering
- Resultaten
 - Verloop fosfaattoestand
 - Opbrengst en kwaliteit
 - Fosfaatopname

Doel

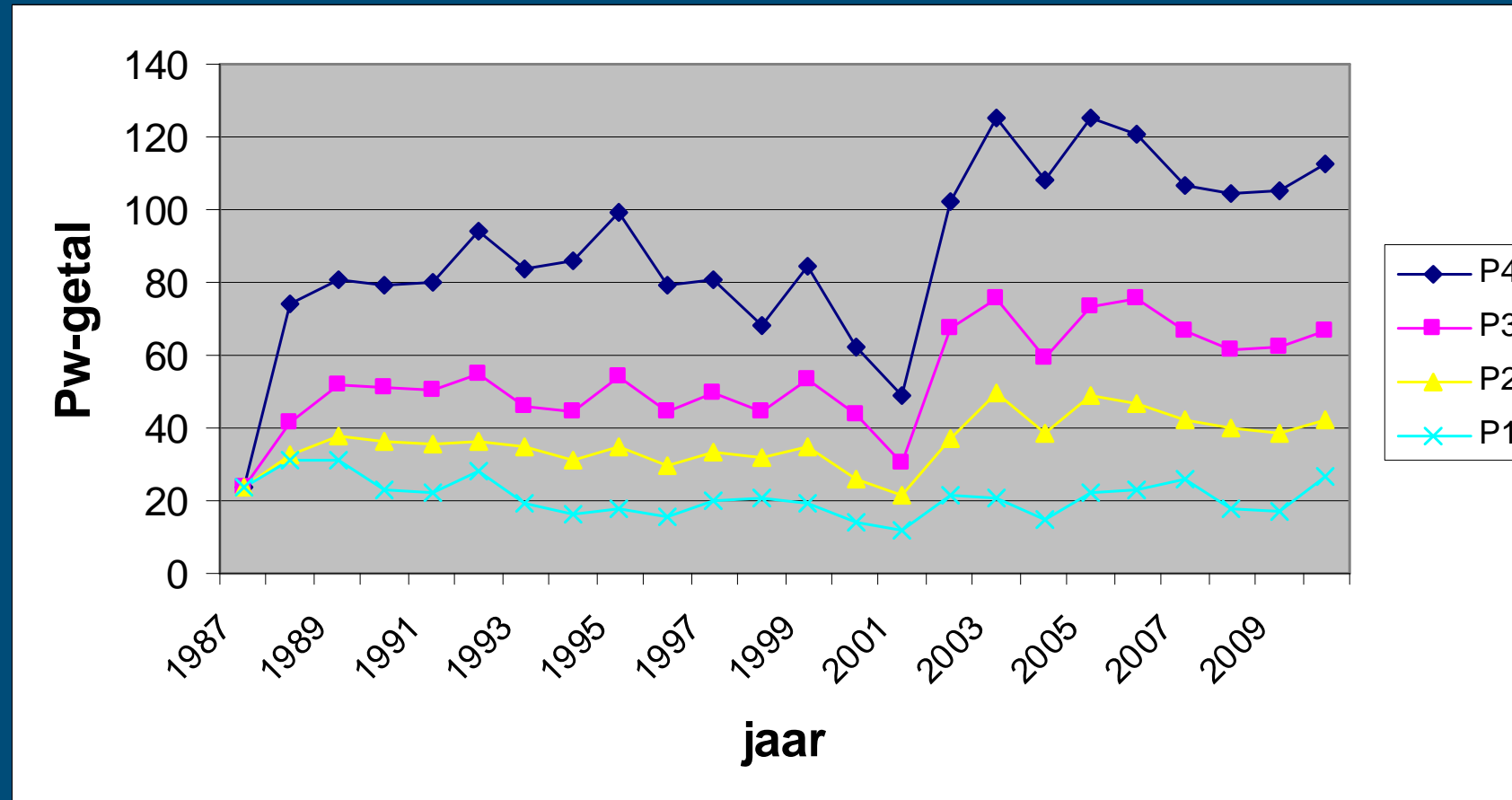
- Vaststellen van effecten van verlaagde P-bemesting (evenwichtsbemesting) op:
 - Opbrengst en kwaliteit van akkerbouwgewassen
 - Verloop fosfaattoestand van de bodem

Fosfaatbemesting P1 t/m P4 (kg P₂O₅/ha/jaar)

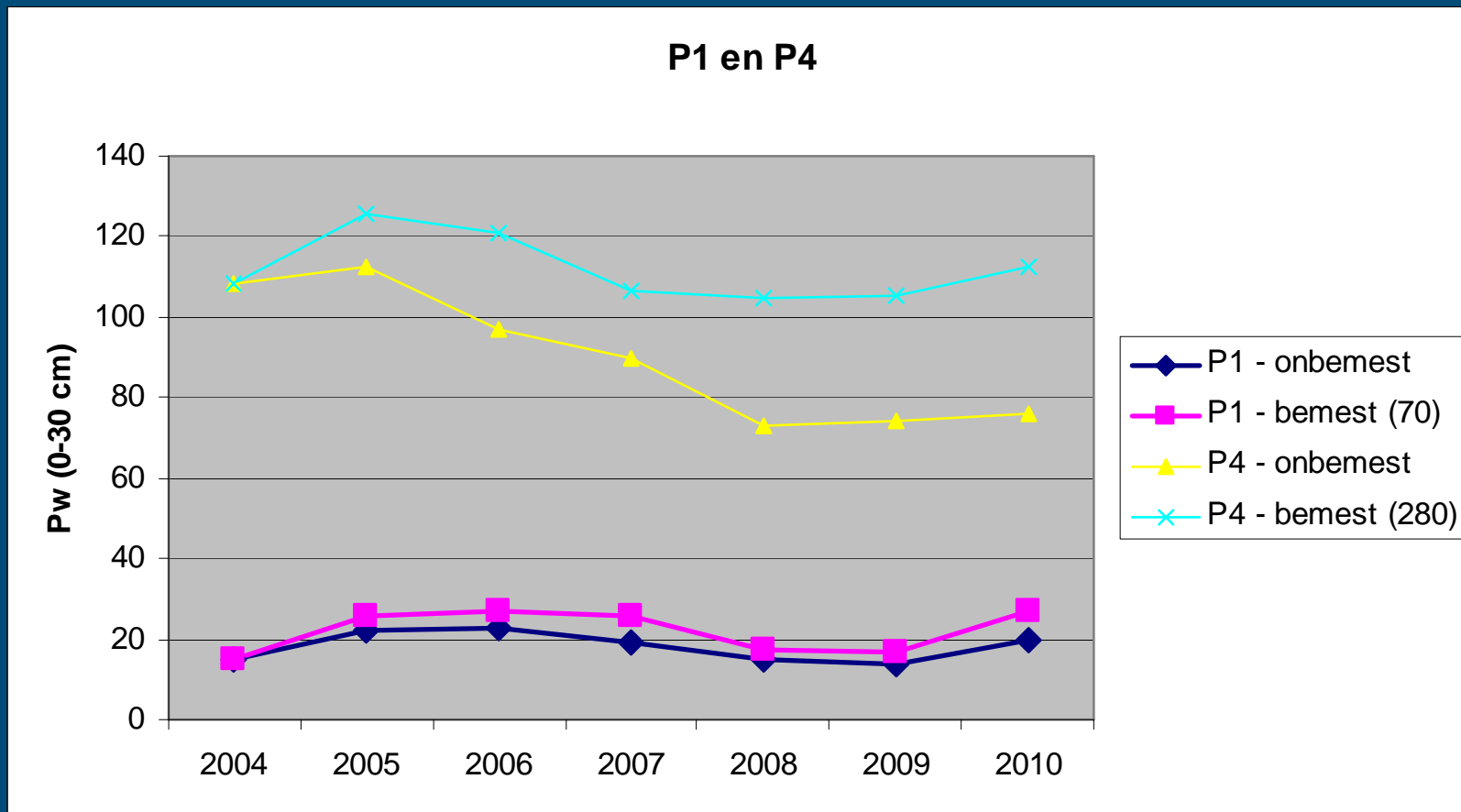
	P1	P2	P3	P4
≤ 2004	0	70	140	280
2005-2010	0	0	0	0
	70	70	140	280



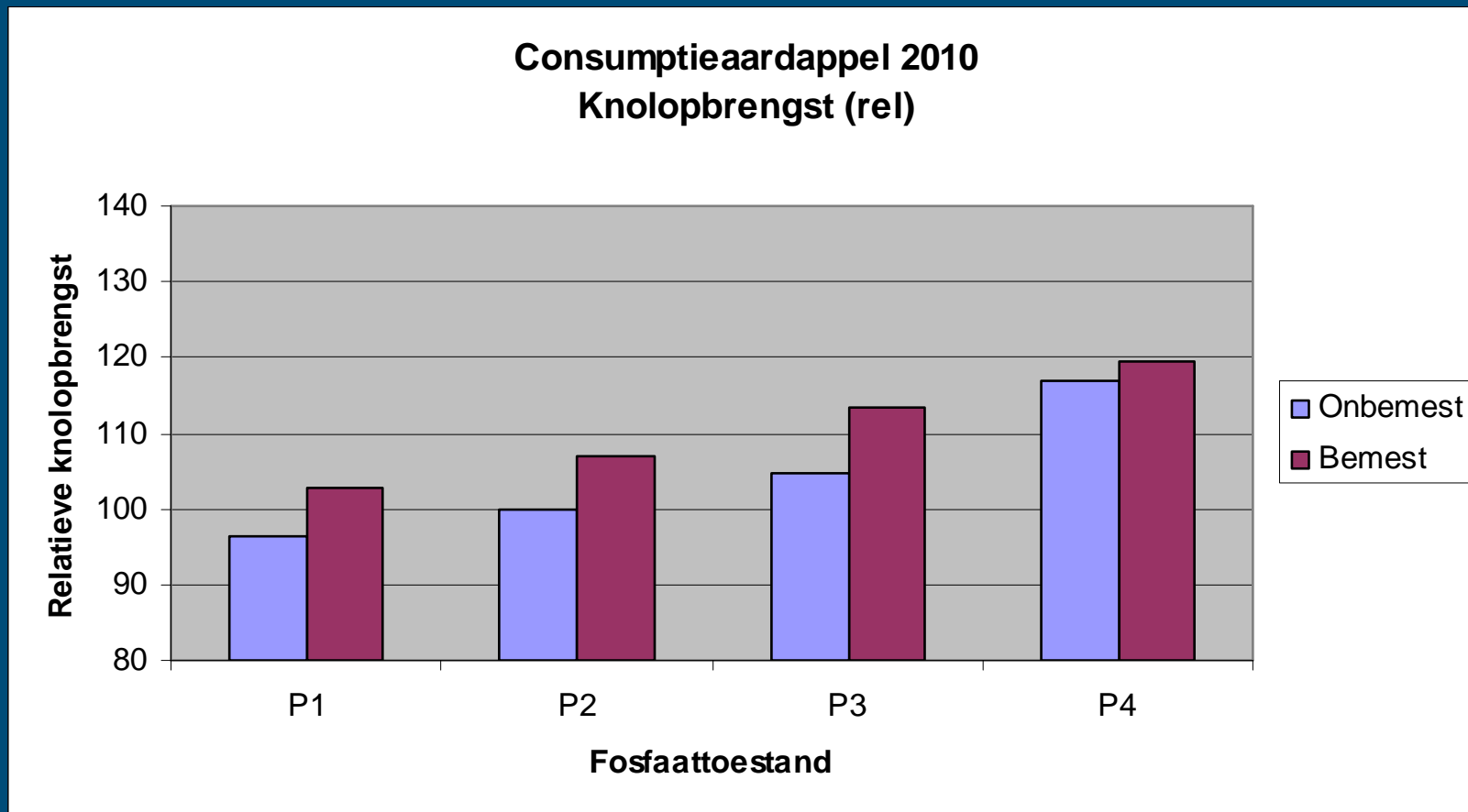
Verloop Pw (0-30 cm)



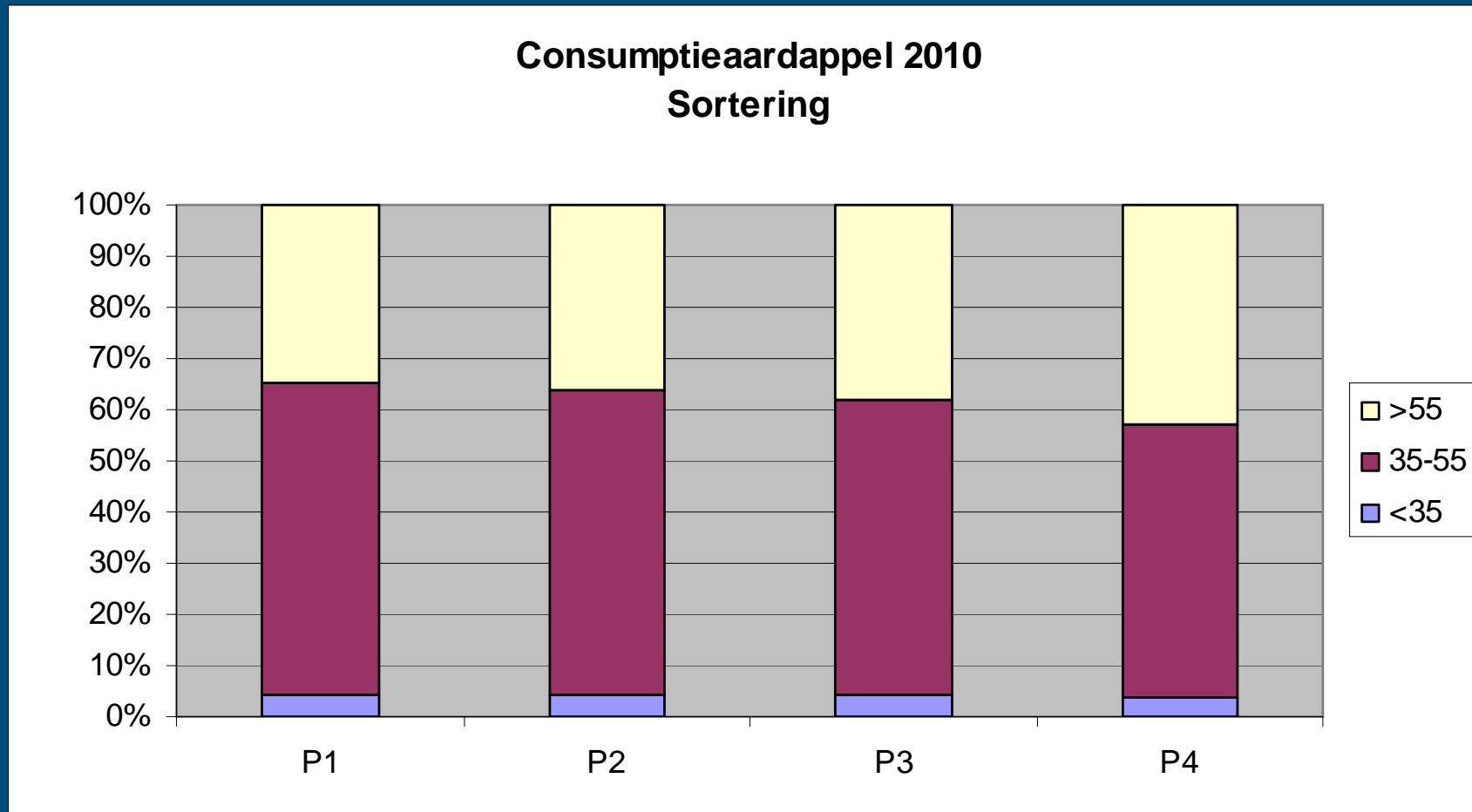
Verloop Pw (0-30 cm), onbemest en bemest



Consumptieaardappel, knolopbrengst (rel)



Consumptieaardappel, sortering (%)



Consumptieaardappel 1999-2010

Opbrengst (rel)

		P1 0	P2 70	P3 140	P4 280
1999	Aardappel	91	100	100	99
2000	Aardappel	88	100	111	112
2005	Aardappel	81	100	122	116
2010	Aardappel	89	100	106	112



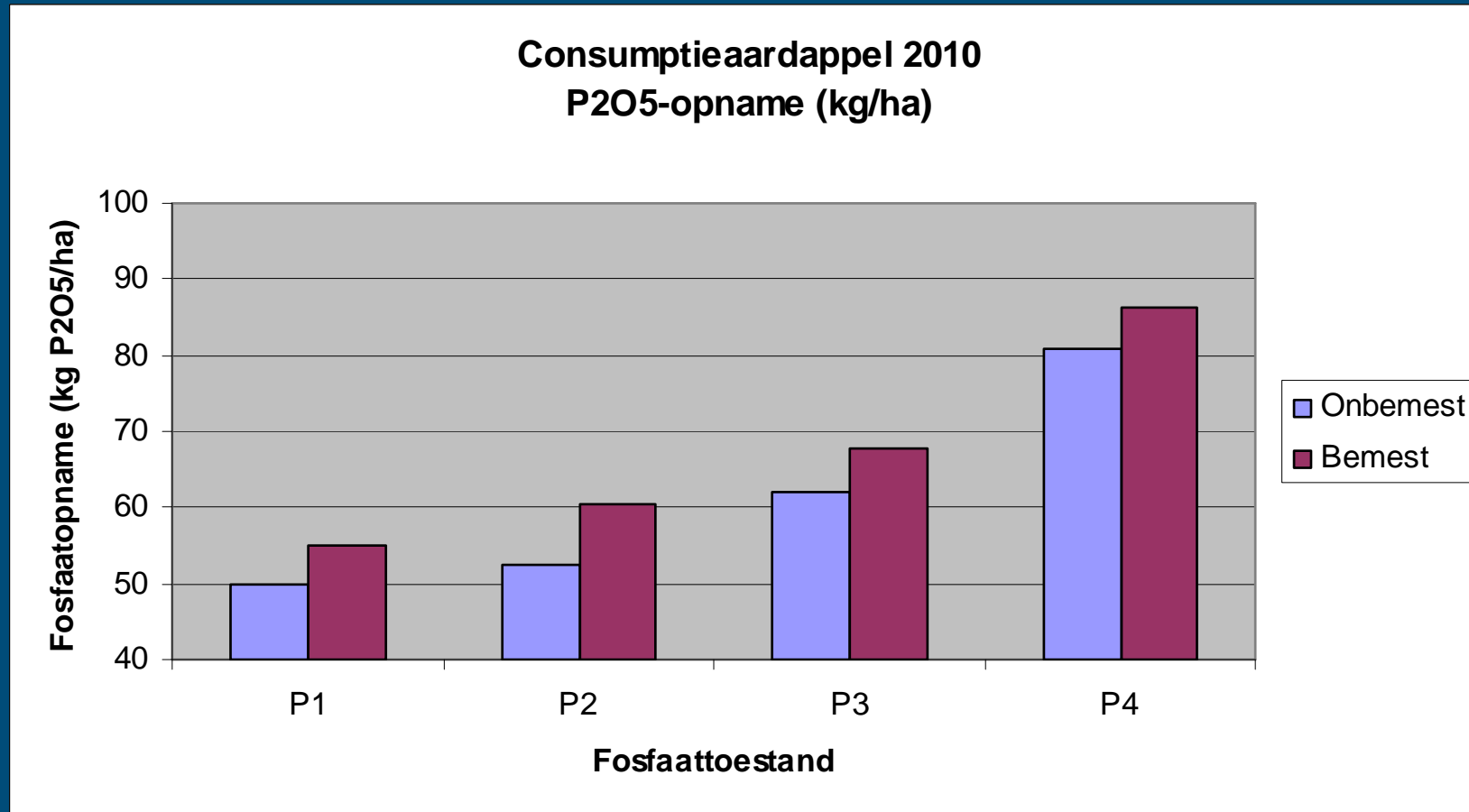
Consumptieaardappel 1999-2010

Opbrengst (rel)

		P1	P2	P3	P4
		0	70	140	280
2005	Aardappel	81	100	122	116
2006	Suikerbiet	98	100	99	99
2007	Wintertarwe	93	100	100	100
2008	Zaaiui	94	100	101	101
2009	Winterpeen	98	100	102	99
2010	Aardappel	89	100	106	112



Consumptieaardappel, P₂O₅-opname (kg/ha)



Einde!

© Wageningen UR



WAGENINGEN UR
For quality of life