

RFID mogelijkheden in de boomkwekerij

Ton.baltissen@wur.nl Bart.vandersluis@wur.nl

Waarom het onderzoek?

Radio Freqenced Identification (RFID) is een identificatie technologie die al op vele plaatsen wordt toegepast. Zo ook bij gemeenten in bomen. Vanuit de sector werd de vraag gesteld welke mogelijkheden deze techniek heeft voor de boomkwekerijsector en voor de gehele keten?

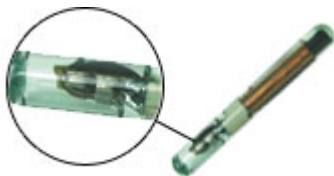
Doelstelling project

De mogelijkheden van de RFID-technologie voor de boomkwekerijsector inventariseren, kwantificeren en testen.

Principe RFID techniek

Het systeem bestaat uit drie componenten

- de tag of transponder (zie foto hieronder)
- de antenne
- het RFID leesapparaat



Het systeem

Het totale systeem bestaat uit:

- de transponder
- het hand uitleesapparaat
- software op de pc
- optioneel koppeling met GPS



Plan van aanpak

1. Testen en demonstreren van het aanbrengen van tags
2. Het inventariseren van problemen en schade door het aanbrengen van de tags
3. Samenwerking en kennisuitwisseling tussen onderzoek, toeleveranciers, kwekers en afnemers om de mogelijkheden van dit type systemen in de praktijk te toetsen
4. Mogelijkheden inventariseren in hoeverre dit middel de basis kan zijn voor een intelligente boomteeltketen (informatie doorgeven).



Perspectief

Binnen de boomkwekerij leeft de wens om meer, maar vooral op een makkelijkere manier toegankelijke informatie beschikbaar te hebben. Het gaat hierbij om informatie over: kostprijs, voorraad, registraties op gebied van gewasbescherming en bemesting, maar ook arbeidsplanning, de soortnaam en vooral de informatie uit het huidige kwekerijboek. Het gaat bij het kwekerijboek zowel om de nauwkeurigheid van gegevens als de snellere verwerking van nieuwe informatie, zoals nieuwe opplant, diktemetingen en afgekeurde verwijderde bomen.

De identificatie kan gebruikt worden voor de verbetering van de interne bedrijfsprocessen (logistiek, verkoop), een beter inzicht in de kostprijs middels verbeterde registratiemogelijkheden. Ook kun je informatie over je product meeleveren aan de volgende schakel in de keten. De technieken in dit project kunnen daarbij een rol spelen.

Trefwoorden: RFID, boomkwekerij, keten