

# Rootitips voor een topoogst

**Wat kan een teler zelf doen om de suikeropbrengst die in het veld staat maximaal te leveren aan de suikerfabriek? En dit met minimale overige tarra: grond en andere ongerechtigheden. Ook als de loonwerker voor u rootit, kunt u met gerichte aandacht veel winnen. Dat scheelt snel meer dan 100 euro per hectare.**

De IRS top 4 van aandachtspunten **tijdens het rooien**:

## 1. Communicatie

Goed samenspel tussen de teler en de chauffeur op de rooier levert meer rendement op dan een discussie over het laatste tientje van het rooiertarief. Door verschil in ras, bietgroei, grondsoort, gewasregelmaat en rooiomstandigheden, verlangt ieder perceel een eigen optimale instelling van de rooier. Neem met de chauffeur de oogstkwaliteit door **tijdens** het rooien. Het schouwen van 100 bieten is een goede beoordelingsmethode. U kunt de bietverliezen uitrekenen met de Betakwik-module 'Bietverliezen' op de website van het IRS ([www.irs.nl](http://www.irs.nl)). Zeg er iets van als het geleverde rooiwerk goed is en natuurlijk ook als het beter kan. De chauffeur kan daarmee direct de rooier aanpassen voor perfect rooiwerk.

## 2. Alle blad verwijderen

Het motto is **'Wel kop, geen blad'**. Kop niet te diep, maar verwijder wel al het blad. Te veel bladresten betekent extra bewaarverliezen en tarra; te diep koppen geeft bietverlies en extra bewaarverliezen. Het IRS adviseert de suikerbieten zo te ontbladeren en te koppen dat maximaal 5% bladsteelresten langer dan 2 cm heeft en maximaal 5% te diep gekopt is. Blad en scalpjes horen in ieder geval niet in de bietenhoop. Ze zijn nadelig in de bewaring en tellen als tarra. Beoordeel **tijdens** het rooien sa-



'Sneeuw' onder de rooier kost geld. De extra puntbreuk is dan hoog (foto onder), in dit voorbeeld 113 euro per hectare. Oorzaak: te intensieve reiniging. Gevolg: onnodig veel puntbreuk en bietbeschadiging; bij langdurige bewaring van zulke bieten zijn de extra suikerverliezen hoog. Oplossing: ter plekke afstelling aanpassen.



men met de chauffeur het kopwerk en vindt samen de beste instelling voor uw perceel.

## 3. Bietvriendelijk reinigen

Beperk directe verliezen van puntbreuk en extra bewaarverliezen door beschadiging. Puntverliezen zijn sterk afhankelijk van de machineafstelling. Puntbreuk is deels onvermijdbaar vanwege het streven om de grondtarra te beperken, maar is vaak hoger dan nodig. De belangrijkste oorza-

ken zijn te intensief reinigen en hogere toerentallen van de zonnen dan nodig. Bij puntbreuk door droge, harde grond is het advies: dieper rooien. Met gerichte aandacht is puntbreuk en bietbeschadiging fors te beperken. Controleer dit **tijdens** het rooien.

## 4. Let op verlies van hele bieten

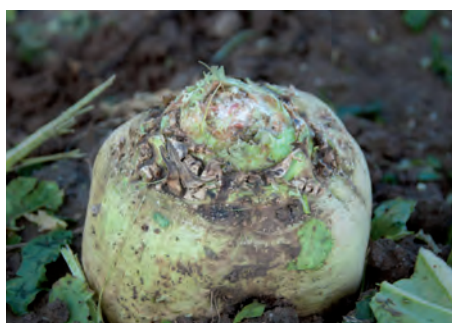
Jaarlijks blijven in Nederland meer dan 1.000 vrachtwagens aan hele bieten achter in het veld. Zonde dat zoveel gegroeide suiker niet wordt omgezet in bietengeld. Gemiddeld zijn de verliezen aan hele bieten een halve ton per hectare, met uitschieters tot vier ton per hectare! Belangrijkste oorzaken zijn:

1. het niet goed aansluiten van rooien en zaaien;
2. het verkeerd doorsteken van het perceel;
3. technische oorzaken, zoals wegspringen bij de scharen, de aansluiting tussen scharen en zonnen, overlopen van de opvoerband en lekken in de machine door slijtage en breuk van spijlen.

Gelukkig zijn de grootste lekken snel te vinden en te verhelpen. De volhouder vindt ook de laatste lekken. Wijs de chauffeur erop als u morsbieten ziet. Hij kan het verhelpen. Precies rijden bij het lossen voorkomt ook morsbieten.

De extra aandacht tijdens het rooien rendoert en is de beste beloning van alle inspanningen tijdens het seizoen.

Frans Tijink



Verlies aan hele bieten. Hier 4,5 ton per hectare. In dit geval veroorzaakt door overlopen van de opvoerband.

Goed ontbladerd (links) en goed gekopt (midden; met een snijvlak ter grootte van een tweeuromunt)