

Eerste resultaten Enterococcenonderzoek bekend

Enterococcus cecorum lijkt veroorzaker van problemen

Drs. Merlijn Kense, pluimveedierenarts en dr. Wil Landman, onderzoeker

Afgelopen maanden is er door de GD, in opdracht van het PPE, onderzoek gedaan naar Enterococcenproblemen bij vleeskuikens. De eerste resultaten zijn inmiddels bekend: in de meeste gevallen werd *Enterococcus cecorum* aangetroffen.

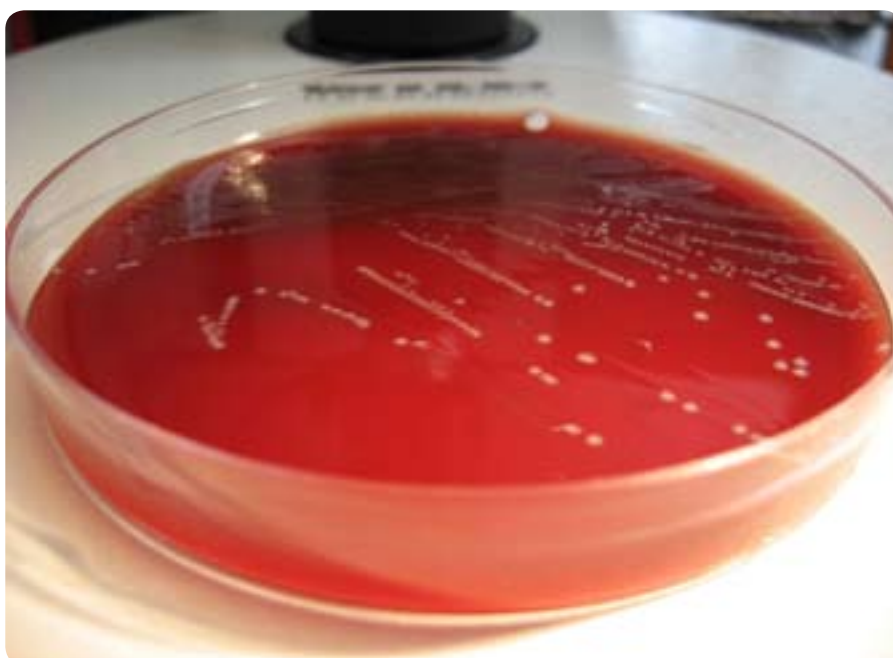
In het onderzoek zijn vijf koppels vleeskuikens met problemen (met name verhoogde uitval en kreupelheid) onderzocht. Hierbij zijn bij sectie afgebroken heupkoppelen en hartzakontsteking gevonden. Tevens zijn de moederdieren van deze vleeskuikenkoppels en liggenblijvers van deze moederdieren in de broederij onderzocht. Uit dit eerste inventariserende onderzoek zijn al enkele voorlopige conclusies te trekken.

Conclusies

Verreweg de meeste Enterococcen die gevonden zijn bij sectie van de vleeskuikens zijn getypeerd als *E. cecorum*. Bij de moederdieren zijn ook Enterococcen aangetroffen, waaronder vooral *E. cecorum*. Bij de liggenblijvers, verzameld op de broederijen, zijn alleen andere Enterococcensoorten aangetroffen.

Aangezien *E. cecorum* bij alle vleeskuikenkoppels met problemen gevonden is, is besloten om hier het verdere onderzoek op te richten. Bovendien komen de gevonden problemen goed overeen met wat eerder in de wetenschappelijke literatuur over *E. cecorum* bij vleeskuikens is beschreven. Voor dit onderzoek is extra financiering beschikbaar gesteld door het Productschap voor Pluimvee en Eieren. Het vervolgonderzoek zal bestaan uit:

1. Aanvullend praktijkonderzoek waarbij meer koppels vleeskuikens en bijbehorende moederdieren op *E. cecorum* zullen worden onderzocht. Bovendien zal extra aandacht worden besteed aan het zoeken naar *E. cecorum* bij liggenblijvers van de betrokken moederdierkoppels.
2. Verder zal gekeken worden met DNA-fingerprinttechnieken of de bacteriën die gevonden worden in de verschillende schakels genetisch hetzelfde zijn. Dit



is om eventuele verticale overdracht van de bacterie (van moederdieren naar de nakomelingen) via het ei te kunnen aantonen.

3. Tevens zal met infectieproeven bij vleeskuikens onderzocht worden hoe de infectie tot stand komt. Naar aanleiding van de uitkomsten hiervan kan er gericht gezocht worden naar maatregelen om de problemen te voorkomen of te verminderen..
4. Als laatste zal extra aandacht besteed worden aan het verbeteren van de diagnostiek. Het probleem waar thans veel laboratoria mee worstelen is dat het identificeren van Enterococcensoorten met de klassieke kweek niet eenduidig is. Dit komt omdat veel Enterococcen genetisch erg op elkaar lijken.

Enterococcen

Enterococcen zijn bacteriën die vroeger tot de groep van de Streptococcen behoorden. Het zijn bacteriën die normaal voorkomen in het darmkanaal van mens en dier. Er zijn echter meerdere Enterococcensoorten die bij pluimvee tot problemen kunnen leiden als ze in het lichaam terecht komen. *E. faecalis*, *E. faecium*, *E. durans*, *E. hirae* en *E. avium* worden, naast *E. cecorum*, beschreven als mogelijke ziekteverwekkers bij pluimvee. Enterococcen kunnen onder andere kreupelheid, slechte groei en verhoogde uitval veroorzaken.