

VHG en HIC op Floriade 2012

# Verrassende beleving meerwaarde van groen

Branchevereniging VHG en het HIC (Hoveniers Informatiecentrum) presenteren zich samen op de Floriade in 2012. De voorbereidingen zijn al enige tijd in volle gang. Eind juni sloten HIC en VHG een overeenkomst met de Floriade voor de realisatie van de paviljoens 'Wonen' en 'Werken'. Daarmee werd het startschot gegeven voor de realisatie van twee bijzondere ontwerpen, waarbij de meerwaarde van groen op een unieke manier te zien en te beleven zal zijn voor de bezoekers.

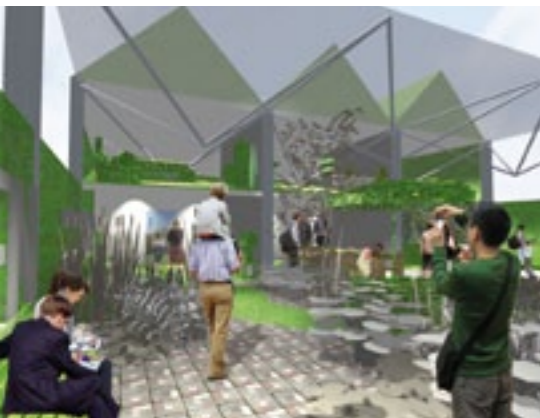
Door Annemieke Bos

De paviljoens 'Wonen' en 'Werken' zijn twee leefdomeinen waar de bezoeker kan zien en beleven wat er allemaal mogelijk is met groen. Maar het zijn niet de enige visitekaartjes die de groenbranche zal tonen. Voor VHG/HIC is de Floriade immers een uitgelezen kans om de meerwaarde van groen te communiceren naar de doelgroepen. De groenondernemers zijn dan ook overal zichtbaar op het terrein. Zo zijn VHG/HIC indirect betrokken bij de aanleg van het hele park (66 hectare).

## Wonderwoning – wondertuin

Op het paviljoen 'Wonen' laat VHG/HIC zien wat de groene ondernemers kunnen betekenen voor de woonomgeving. De gedachte achter het ontwerp is de trend

dat mensen steeds meer buiten gaan wonen en tegelijkertijd veel groen in huis halen. Met andere woorden: binnen is buiten en buiten is binnen. Deze omdraaiing – grijs is groen, groen is grijs – wordt gebruikt om een verrassende en prikkelende ruimte te creëren. De bezoeker waant zich in een soort 'Alice in Wonderlanddecor'. Kamerplanten zijn grijs gespoten, meubels zijn groen gemaakt. Blikvanger in de 'wonderwoning' is de grote, met gras begroeide bank die van binnen naar buiten loopt. Op de tv is een film te zien over de VHG/HIC en er is een slideshow te zien met mooie voorbeelden. Ook in de eetkamer is de omdraaiing doorgevoerd. Wilde bloemen en gras vormen de ondergrond van een luxe gedekte tafel die doorloopt in de



Floriade 2012: de meerwaarde van groen. VHG presenteert zich samen met het HIC.



In het Paviljoen 'Wonen' presenteren groene ondernemers wat zij kunnen betekenen voor de woonomgeving



Een apart onderdeel van de Floriade zijn de paviljoens voor reizen en ontspanning.

tuin. De buitenruimte volgt hetzelfde principe als de binnenruimte: groen is grijs en grijs is groen. Mensen zijn graag buiten, maar met het comfort van binnen. Loungebanken, eethoeken en buitenkeukens rukken op: we halen steeds meer van binnen naar buiten. Na het bezoeken van het woonpaviljoen zal de bezoeker zich afvragen: hoe groen is het huis van de toekomst? En hoeveel comfort heeft de tuin van de toekomst?

## Het werkkabinet

Het paviljoen 'Werken' toont de meerwaarden van groen op de werkvloer. De bezoeker betreedt een standaard, grijze kantooromgeving. Als dit kantoor letterlijk in beweging komt, maken de wanden plaats voor groene afscheidingen, komen planten uit het plafond en verschijnt rond het kopieerapparaat een heg. Elke interieurverandering communiceert een meerwaarde van groen op de werkplek: 'groen vermindert stress en maakt werknemers gezonder' en 'groen dempt het geluid en biedt privacy'. Deze meerwaarden worden in tekst in de ruimte geprojecteerd. Ondertussen verschijnen op computerschermen 'facts and figures' die de wetenschappelijke onderbouwing geven voor de meerwaarden. Aan het einde van de show is de grijze werkomgeving onder de ogen van het publiek getransformeerd in een aangename, lichte, groene kantooroase.

## Spectaculaire transformatie

Het werkpaviljoen brengt op spectaculaire wijze de waarde van groen op de werkplek voor het voetlicht. De ruimte communiceert heel direct de voordelen zoals: groen geeft kleur en brengt leven in de werkomgeving. Het vergroot de arbeidsproductiviteit en creativiteit. Groen vermindert stress en maakt werknemers gezonder. Het vermindert ook de hoeveelheid giftige stoffen en fijnstof in de lucht, verbetert de luchtvochtigheid en koelt de lucht.

## Het vervolg

Naast de paviljoens 'Wonen' en 'Werken' zijn er nog twee paviljoens in voorbereiding: 'Reizen' en 'Ontspannen'. Bij het ter perse gaan van dit magazine was de technische en financiële voorbereiding voor deze paviljoens nog niet helemaal afgerond. Over de realisatie vindt nog besluitvorming plaats. ■

## Spiegels in het groen

De hele Floriade is een 'showcase' van het werk van de groenondernemers. Daarom is gekozen voor spiegels als herkenbare beeldtaal voor de paviljoens. Wie naar de paviljoens kijkt, ziet in de weerspiegeling de gehele Floriade en daarmee het werk van de VHG-achterban. Door de spiegels gaan de paviljoens op in de omgeving. Zo verbeelden ze het zichtbare én het onzichtbare karakter van het groene vakmanschap.

## Floriade 2012

De Floriade 2012 vindt van april tot oktober plaats in Venlo. Het is de zesde editie van de Wereldtuinbouwtentoonstelling die eens in de tien jaar wordt georganiseerd in Nederland. Meer dan 100 deelnemers, waaronder landen, (tuinbouw-)bedrijven en overheden laten er zien, ruiken, horen, voelen en proeven wat de tuinbouw betekent voor ons dagelijks leven. Er worden minstens 2 miljoen bezoekers verwacht.

Het centrale thema van de Floriade is: 'Be part of the theatre in nature; get closer to the quality of life'. Hiermee wordt benadrukt dat de tuinbouw een bepalende factor is in de kwaliteit van ons leven. Als groene motor levert het direct en indirect een bijdrage aan het economisch, lichamelijk en geestelijk welzijn van mensen. Het centrale thema is weer ingedeeld in vijf verschillende themavelden op het park:

- Relax & Heal: het belang van de tuinbouw voor een gezond leven
- Green Engine: de tuinbouw als economische motor en leverancier van groene energie. In dit gebied realiseert VHG/HIC het paviljoen 'Werken'.
- Education & Innovation: de wisselwerking tussen tuinbouw, onderwijs en innovatie
- Environment: het belang van een groene leefomgeving voor ons welzijn. In dit gebied realiseert VHG/HIC het paviljoen 'Wonen'.
- World Show Stage: de tuinbouw als inspiratiebron voor kunst, cultuur en entertainment

Kijk voor meer informatie en het bestellen van kaarten op [www.floriade.nl](http://www.floriade.nl). Een hospitalityprogramma voor VHG-leden is in ontwikkeling.

## Sponsoring en informatie

De VHG/HIC-presentatie komt mede tot stand met sponsorbijdragen van en in samenwerking met tal van partijen. Wilt u ook een bijdrage leveren, op het gebied van groen en/of de aanleg, of meer informatie over de ontwerpen en inzendingen op de Floriade 2012, neem dan contact op met Thijs Pruis van Branchevereniging VHG via [t.pruis@vhg.org](mailto:t.pruis@vhg.org) of [floriade@vhg.org](mailto:floriade@vhg.org). Ook met andere vragen kunt u hem benaderen.

