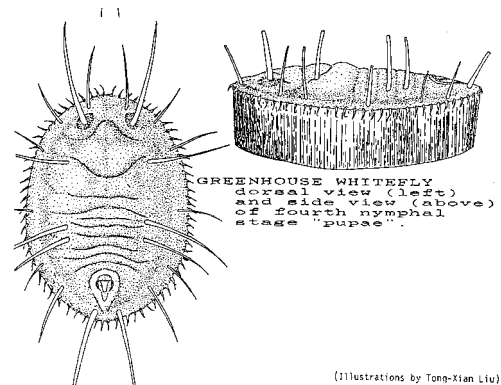
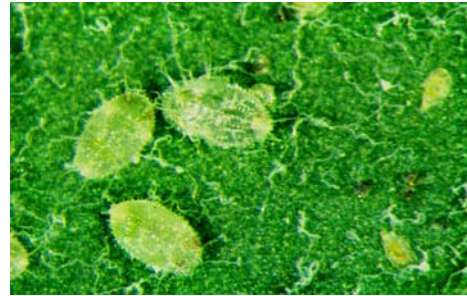


# De kaswittevlieg – *Trialeurodes vaporariorum* en de Tabakswittevlieg – *Bemisia tabaci*

Juliette Pijnakker  
juliette.pijnakker@wur.nl

## Kaswittevlieg

- ontwikkelingsstadia gelijk aan B.t eistadium, vier larvenstadia (pop), volwassen
- Adult  
groter en witter dan B.t,  
Bovenaanzicht heeft een meer driehoekige vorm  
Vleugels staan parallel langs het lichaam
- Eieren  
vorm van miniatuur menhirs (steen van Obelix)  
worden vaak in cirkels (of een deel ervan) afgezet  
kleur: eerste 1-2 dagen wit daarna paars  
bevinden zich op jonge delen van de plant
- Larven  
nauwelijks te onderscheiden van B.t, platte schijf
- Poppen  
ovale doos met hoge zijanten.  
De beharing op de rugzijde is afhankelijk van de waardplant.
- optimale temperatuur: 20-25°C



## Tabakswittevlieg

- ontwikkelingsstadia gelijk aan T.v eistadium, vier larvenstadia (pop), volwassen
- Adult  
iets kleiner en geler dan T.v, minder wasafscheiding  
bovenaanzicht langwerpiger  
vleugels staan horizontaal (als een driehoekje)
- Eieren  
kleiner, licht geelgroen, later lichtbruin  
geen voorkeur voor jongere plantendelen, eieren  
worden overal op de plant gelegd (alle stadia  
aangetroffen op 1 blad)
- Larven  
nauwelijks te onderscheiden van T.v, platte schijf
- Poppen  
vrij plat, contours gedeukt ovaal en doorzichtig of  
gelig van kleur, adult zichtbaar (geel met rode oogjes en witte  
vleugelsaanleg)
- optimale temperatuur: 25-30°C

