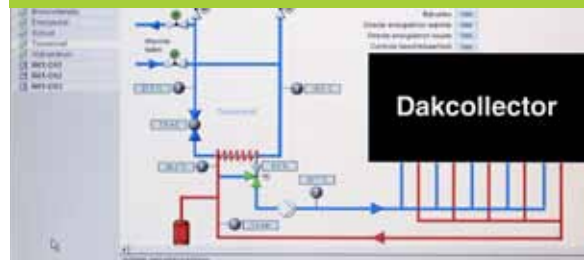




Het rendement van de Dakcollector op De Daalder wordt gemeten, en zeer goed bevonden.



Fijn gedimensioneerd en een hoog rendement

Woningcorporatie Kennemer Wonen combineert in een nieuwbouwproject het gebruik van een warmtepomp met een Dakcollector van Leven op Daken. Mario Jupijn van Kennemer Wonen geeft tekst en uitleg.

Het nieuwe Wijkknoppunt De Daalder in Alkmaar is een uniek project waarin wonen, leren, welzijn en zorg gecombineerd worden. Met onder meer een basisschool, kinder- en buitenschoolse opvang en 24-uurs zorg voor ouderen. Dit alles gecombineerd met wonen in 28 appartementen met daarnaast nog eens 24 woon-zorgappartementen voor ouderen en gehandicapten. En dan vergeten we bijna nog de parkeerkelder te vermelden. Als dit geen meervoudig ruimtegebruik is...

Voor mede-initiatiefnemer Kennemer Wonen is De Daalder een prestigieus voorbeeld van maatschappelijk verantwoord ondernemen, zegt teammanager Vastgoedontwikkeling Mario Jupijn. En er is nóg iets waarmee De Daalder zich onderscheidt: het complex is voorzien van een warmtepomp die zorgt voor zowel warmte als koeling. De dakcollector is verwerkt door Leven op Daken-partner Mastum Daksystemen bv uit de Meern. "We pompen vanaf zo'n tachtig meter diepte bronwater op", legt Jupijn uit, "waarna we er met een warmte-wisselaar de warmte uit halen en die vervolgens met een warmtepomp naar een hoger niveau tillen. Het koelere water pompen we vervolgens terug. In de zomer doen we het omgekeerde; dan gebruiken we het systeem om te koelen."

Onbalans weer in balans

De energievoorziening van De Daalder is al met al heel milieubewust, ware het niet dat door het oppompen van het grondwater en het terugvoeren van respectievelijk koeler en warmer water, er een 'onbalans' in de bodem ontstaat. De provinciale voorwaarde voor vergunningverlening voor een warmtepomp is dan ook dat de gebruiker zelf deze energiebalans herstelt. Jupijn: "Hoewel we het water dus ook gebruiken om te koelen, en het dan dus warmer terug

pompen, bleek dat we toch extra warmte aan de bron moesten toevoegen. Zo kwamen we op het idee om zonnecollectoren of andere vormen van energieopwekking op het dak te plaatsen. We hebben diverse types systemen bekeken en bestudeerd, maar die bleken óf duur óf kwetsbaar. De keuze is uiteindelijk gevallen op de Dakcollector omdat die aanzienlijk minder kwetsbaar is, makkelijk aan te leggen, fijn gedimensioneerd en een opvallend hoog rendement levert."

Dankzij de combinatie van slimme energiesystemen kent De Daalder een Energie Prestatie Coëfficiënt (EPC) van 0,51. Dat komt ruim uit onder het standaardgemiddelde van 0,8 en de nieuwste norm voor nieuwbouw van 0,6. "We hebben al met al een heel aardige reductie tewerk weten te stellen", concludeert Jupijn. *L*



'De combinatie van slimme energiesystemen levert een ongelooflijk lage EPC op van 0,51'

Het nieuwe Wijkknoppunt De Daalder in Alkmaar, mét warmtepomp en Dakcollector.