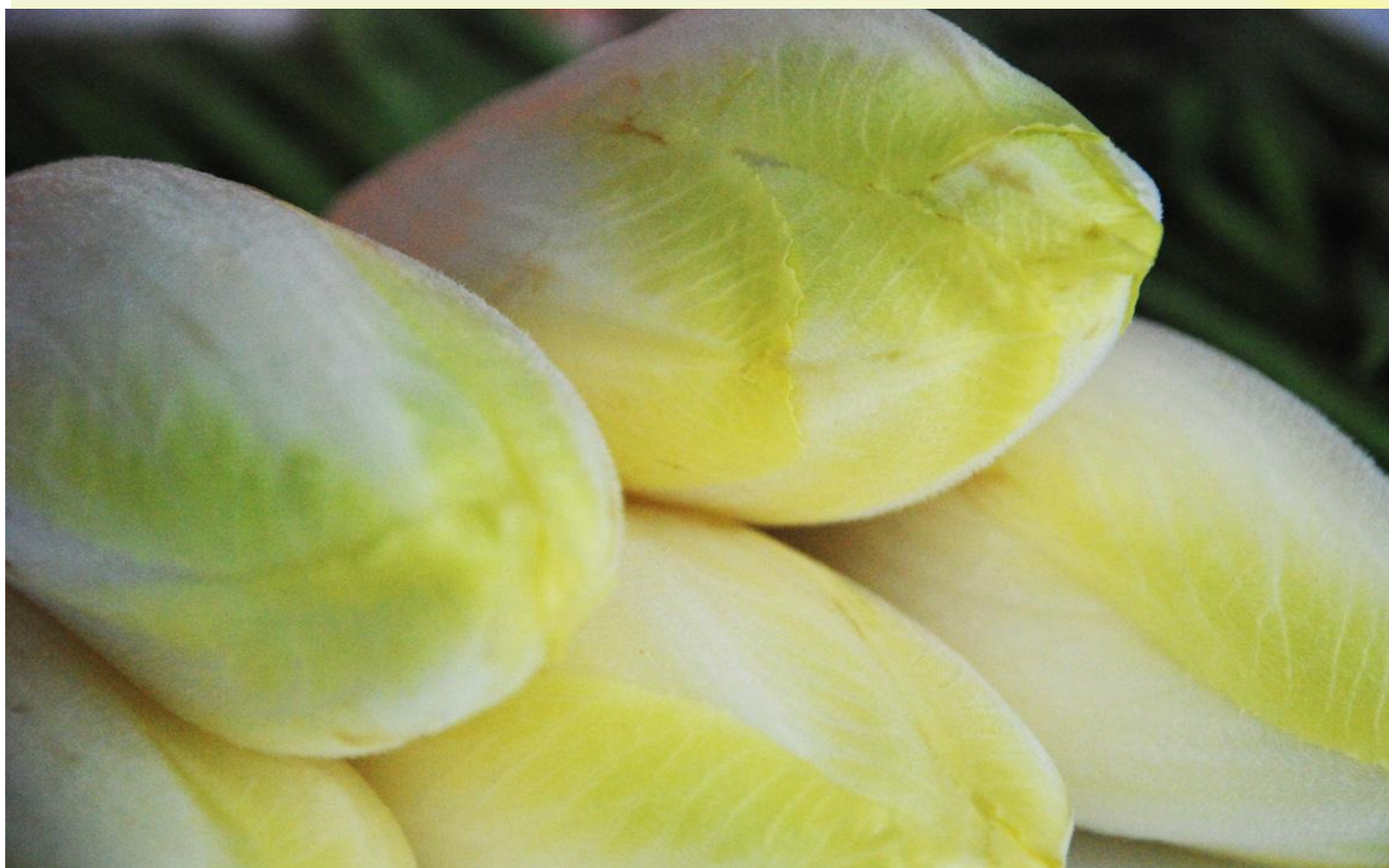


Product-info Witlof

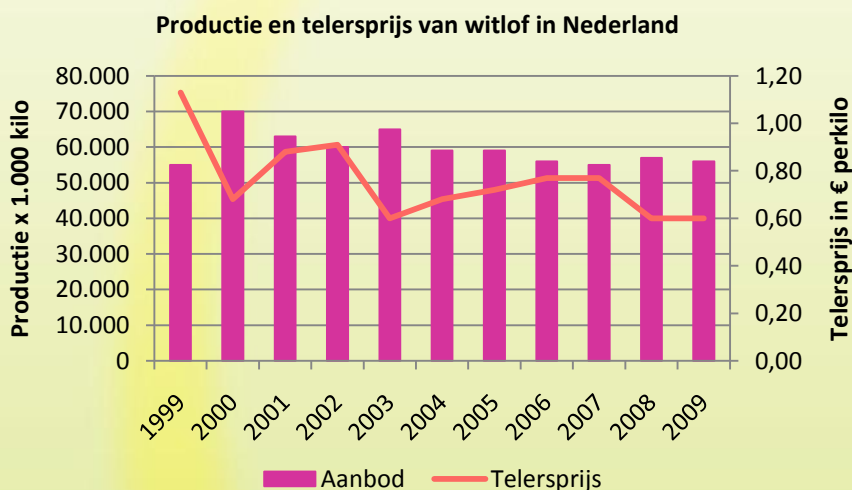
Kwantitatieve analyse van de productie, handel en consumptie



Witlof staat in Nederland op de zesde plaats van meest gegeten groenten. Het is vooral een populaire groente onder ouderen, terwijl jongeren minder enthousiast zijn. Na Frankrijk is Nederland het belangrijkste productieland van witlof. De rol van Franse witlof in de Europese Unie is in de afgelopen vijf jaar afgenomen. Dit blijkt uit de Product-info Witlof van het PT.

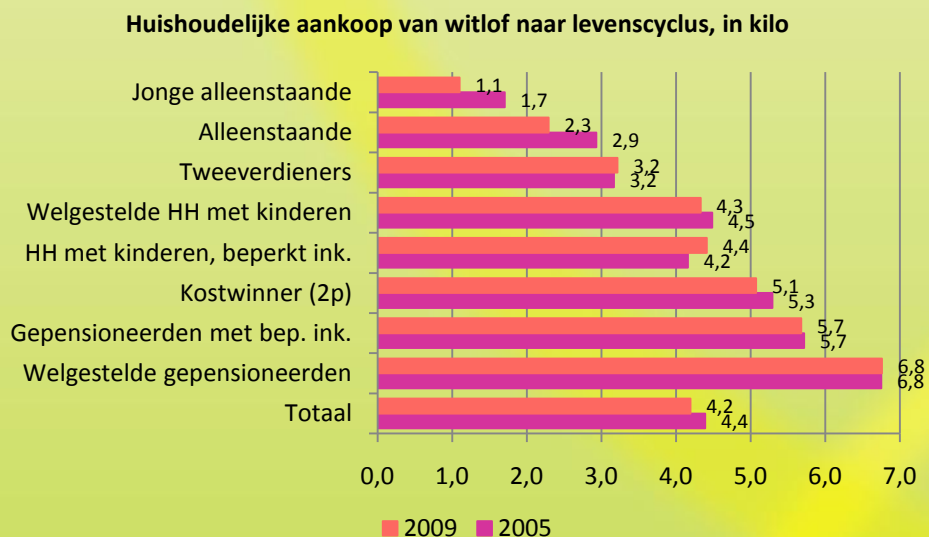
Tweederde afzet binnenland

De Nederlandse productie van witlof was in de afgelopen drie jaar vrij stabiel rond 55 miljoen kilo. In zowel 2008 als 2009 viel de telersprijs met 60 cent per kilo laag uit. Tweederde van de productie wordt op de binnenlandse markt afgezet. De uitvoer is vooral op Italië en Duitsland gericht. Hierna volgt op afstand uitvoer naar Frankrijk, België en Zwitserland. De sterkste groei valt te zien op Italië, terwijl de uitvoer naar Duitsland is gedaald. De totale uitvoer van witlof uit Nederland bedroeg 18 miljoen kilo in 2009. Dit was iets minder dan in het voorgaande jaar. De invoer in Nederland is met 2 miljoen kilo klein. Het gaat hierbij vooral om import van Belgisch lof.



Alleenstaanden kopen minder

Een Nederlands huishouden kocht in 2009 gemiddeld 4,2 kilo. Dit is duidelijk lager dan de 6,3 kilo die een Belgisch huishouden kocht, maar veel meer dan de 0,6 kilo die een huishouden in Duitsland in de boodschappentas liet glijden. De aankoop van Nederlandse huishoudens was in 2009 stabiel ten opzichte van het voorgaande jaar. Het



percentage huishoudens dat witlof koopt is vrij stabiel rond 70 procent. Drie op de tien huishoudens koopt dus nooit witlof. Het is een veel gekochte groente onder gepensioneerden. Bijna 9 op de 10 huishoudens met gepensioneerden koopt witlof. In de afgelopen vijf jaar zijn het vooral de alleenstaanden (zowel jongeren tot 40 jr als 40-65 jarigen) die minder witlof zijn gaan kopen. De aankoop van gepensioneerden en gezinnen met kinderen bleef stabiel.

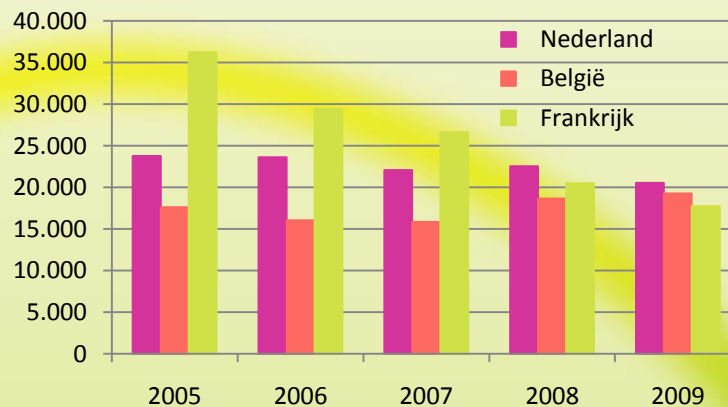
Meer supermarktacties in 2010

Bijna 90 procent van de huishoudelijke aankoop van witlof in Nederland vindt plaats bij het supermarktkanaal. Albert Heijn en inkoopcombinatie Superunie zijn bijna even groot met een witlofomzet van circa € 14 miljoen. Hierna volgt verkoop bij Aldi (12%), Lidl (10%) en C1000 (9%). In de eerste helft van 2010 zijn er ruim 15 procent meer landelijke supermarktacties met witlof geweest dan een jaar terug. Vooral formules als Golff, Jan Linders en Dekamarkt hebben meer actie gevoerd dan in 2009.

Exportland nummer 1

Nederland is wereldwijd het belangrijkste exportland van witlof. Tot en met 2007 was deze rol weggelegd voor Frankrijk, maar vanaf 2008 is de export uit Nederland groter dan uit Frankrijk. In 2009 was zelfs de export uit België groter dan die uit Frankrijk. In de zomermaanden is de Franse export erg klein, terwijl de export uit Nederland en België in de zomer op peil blijft. De uitvoer uit België is vooral op Frankrijk, Duitsland en Nederland gericht, terwijl het belangrijkste afzetland voor Nederlandse witlof Italië is. De uitvoer uit België nam in de afgelopen jaren toe. Zo ging het om ruim 19 miljoen kilo in 2009 tegen 16 miljoen kilo in 2007.

Export van witlof vanuit Nederland, België en Frankrijk, x 1.000 kilo



Franse productie neemt af

De productie van witlof in Frankrijk is in de afgelopen vijf jaar flink gedaald. In het seizoen 2005/06 is 252 miljoen kilo geoogst, terwijl de productie in 2009/10 bijna 181 miljoen kilo bedroeg. Circa 10 procent van de totale Franse oogst wordt uitgevoerd. De uitvoer is in vijf jaar tijd echter gehalveerd naar 18 miljoen kilo. Zowel de uitvoer naar Italië als naar Duitsland is gedaald. Het noorden van Frankrijk is goed voor 90 procent van de totale Franse productie.

Duitsers eten minder

Een Duits huishouden is in de afgelopen jaren minder witlof gaan kopen. In 2003 is gemiddeld 0,85 kilo gekocht tegen 0,55 kilo in 2009. Slechts 23 procent van alle Duitse huishoudens koopt weleens of regelmatig witlof. Dus meer dan driekwart van de huishoudens koopt nooit witlof! De invoer van witlof daalde in de afgelopen vijf jaar van 18 naar nog geen 11 miljoen kilo in 2009. Het gaat hierbij om ongeveer de helft witlof van Franse herkomst, gevolgd door Nederlandse witlof met een aandeel van 30 procent.

Consumentenonderzoek in Nederland

De moeizame afzet van Nederlandse witlof is aanleiding om in oktober 2010 een consumentenonderzoek in Nederland uit te voeren. Zo wordt het aankoopgedrag in kaart gebracht en komen vragen aan bod over onder meer verpakking, kwaliteit, de bereiding en gemiste informatie over witlof. De resultaten moeten aanknopingspunten geven om de afzet op een hoger niveau te tillen

Meer informatie over dit onderzoek of het hele rapport ontvangen? Neemt u dan contact op met Wilco van den Berg, w.vandenberg@tuinbouw.nl of 079-3470628

Productschap Tuinbouw

Adres Louis Pasteurlaan 6
Postbus 280, 2700 AG Zoetermeer
Telefoon 079 - 347 07 07
Fax 079 - 347 04 04
Internet www.tuinbouw.nl
e-mail info@tuinbouw.nl

rapport