

Kan de ploeg de wilgen in?



Foto van ploeg in wilg

Voordelen van Niet Kerende Grondbewerking (NKG)

- Verbeterde bodemstructuur
- Versnelde waterinfiltratie
- Koolstofopslag in de bodem
- Lager energiegebruik
- Verminderde emissie van broeikasgassen
- Bevordering van bodemleven (biodiversiteit)
- Hogere benutting van nutriënten
- Betere ziekteverendheid van de bodem
- Hogere en/of stabielere gewasopbrengsten
- Lagere kosten

Nadelen van NKG

- Moeilijk wegwerken onkruiden en gewasresten
- Zaaibedbereiding in stoppel of groenbemester
- Minder losse grond
- Aanpassing mechanisatie



Draagkracht: geploegd



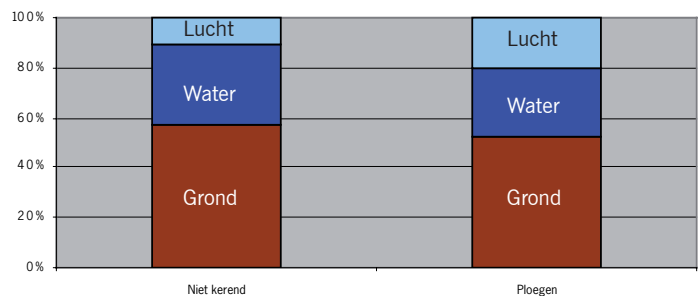
Niet geploegd

BASIS: vergelijking ploegen-NKG, zeeklei, start november 2008.

Effecten 1^e 2 jaar:

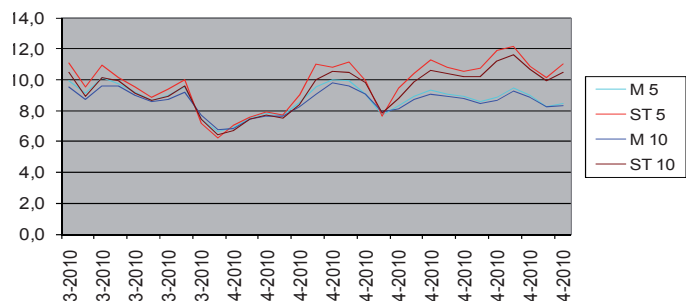
- NKG vergelijkbare opbrengst in graan, suikerbiet en aardappel en lager in winterpeen en ui
- NKG hogere onkruiddruk
- NKG meer muizen, slakken en regenwormen
- NKG vastere grond in 0-30 cm
- NKG lagere bodemtemp voorjaar
- NKG meer o.s in 0-15 cm, minder in 15-30 cm
- NKG lagere Nmin voorraden in groeiseizoen
- Bkg wisselend, tendens tot lagere bkg in NKG

Grond water luchtverhouding op 4.5 cm diepte



Grond-Water-Lucht verhouding

Gemiddelde etmaaltemperatuur J10-6 2010



Gemiddelde bodemtemperatuur

Bioconnect initieert en begeleidt het onderzoek voor de biologische landbouw. Het ministerie van Economische Zaken, Landbouw en Innovatie financiert het onderzoek. Wageningen UR (University & Research centre) en Louis Bolk Instituut voeren het onderzoek uit.

Wiepie Haagsma

PPO-AGV
Derk van Balen
Derk.vanbalen@wur.nl