

# De rozeschildluis *Aulacaspis rosae*

J. Pijnakker, A. Leman & P. Ramakers

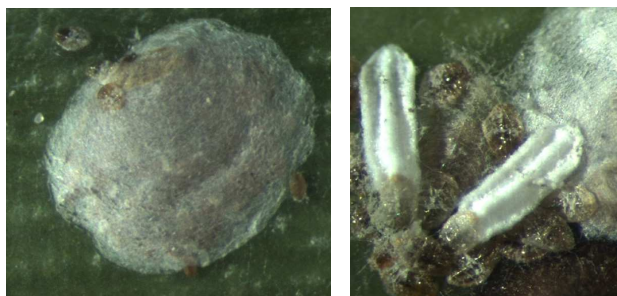
juliette.pijnakker@wur.nl, ada.leman@wur.nl, pierre.ramakers@wur.nl

## Probleem

Problemen met schildluis treden de laatste jaren vaker op door het wegvallen van breedwerkende bestrijdingsmiddelen. In Nederlandse kassen is schildluis traditioneel een probleem op cymbidium, maar momenteel meldt men ook vaak *Aulacaspis rosae* (Bouché, 1933) op roos. Chemische bestrijding van schildluis is per definitie moeilijk, doordat het insect het grootste deel van zijn leven verborgen zit onder een ondoordringbaar schildje.

## Herkenning

- Schild van de vrouwtjes (figuur 1): 1,5 à 2,5 mm groot, parelmoerkleurig, plat en bijna rond; lichaam onder het schild: 1 mm lang, oranje tot roodbruin, langgerekt.
- Schild van de mannelijke nimfen (figuur 2): wit, langwerpig, plat, met twee lengtegroeven.
- Volwassen mannetjes: gevleugeld, schijnbaar tweevleugelig (gereduceerde achtervleugels) met relatief lange vleugels, oranje-rood lichaam met een stekel aan het achterlijf (Figuur 3).
- De eieren worden in één batch onder het schild gelegd.
- Crawlers (kruipers): vaalrood tot oranje gekleurd, komen onder het moederschild vandaan.



Figuren 1 en 2: Schild van het vrouwtje (links), schild van jonge mannetjes (rechts)

## Biologie

- Schildluizen scheiden geen honingdauw uit.
- Het vrouwtje legt tussen 50 en 150 eieren.
- Het vrouwtje sterft kort na de eieg.
- Buiten: één tot vier generaties per jaar. Een populatie overwintert als eieren volgens een Amerikaanse publicatie of in alle stadia volgens Europese auteurs.

- Alleen crawlers dragen bij aan actieve verspreiding. Ze verplaatsen zich over zeer geringe afstand, vestigen zich op een geschikte plek en kunnen zich daarna niet meer verplaatsen.
- Mortaliteit onder crawlers is hoog.
- Passieve verspreiding vindt plaats door vervoer van planten, door mensen, dieren en (buiten) luchtbewegingen.



Figuur 3: Volwassen mannetje

## Schade

- Opzuigen van plantensap, groeiremming, verkleuringen, afsterven van twijgen.
- Bij hoge dichtheid raken stengels en het hout bedekt met een witte coating (Figuur 4). Zware aantasting kan tot de dood van de hele plant leiden.



Figuur 4: Zware aantasting