

# Teeltsturing met ion specifiek meten

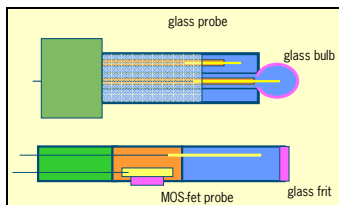
Themadag Water 3 juni 2010

Chris.blok@wur.nl Bram.vandermaas@wur.nl Theo.Gieling@wur.nl Erik.vanos@wur.nl

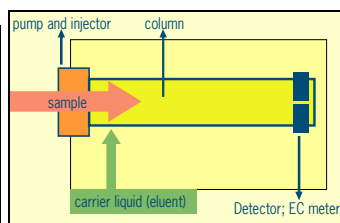
## Toepassingen

- 1) Generatief vegetatief sturen o.g.v. plantbehoefte.
- 2) 0-emissie water en voeding.
- 3) Neerslag gecompenseerde fertigatie (onbedekte teelten).
- 4) Grijs water / teeltwater conversies.
- 5) Maatschappelijk geaccepteerde registratie.

## Technieken



IS-electrode (bv pH)



IS-HPLC

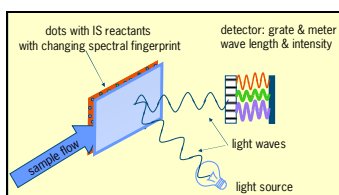
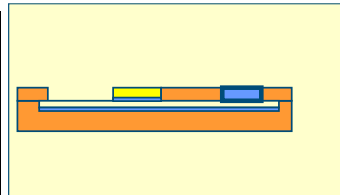
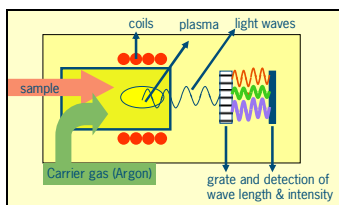


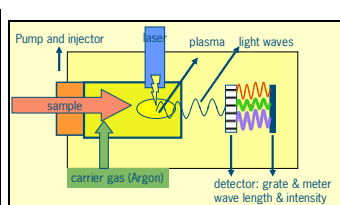
Image optodes



Micro HPLC / elektroforese



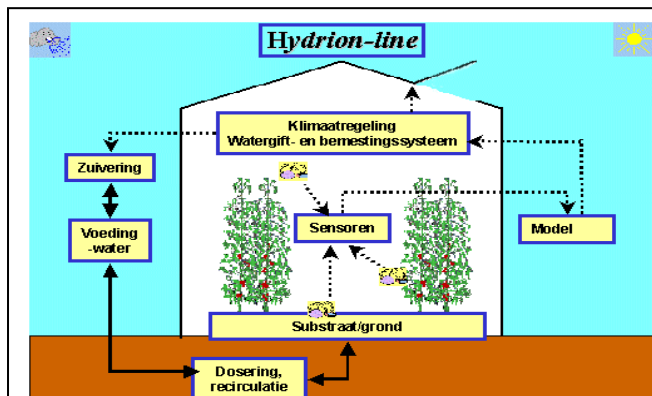
ICP



LIBS

## Mogelijke vervolgstappen

Doormeten bestaande situaties (handmatig of automatisch).  
 Ion specifiek verdampings- en voedingsonderzoek.  
 Sturen van de teelt met alternatieve regelstrategieën.  
 Combineren met gewasmetingen.



Voorgaand onderzoek



Combineren met watergiftregelingen



Combineren met gewasmetingen

