



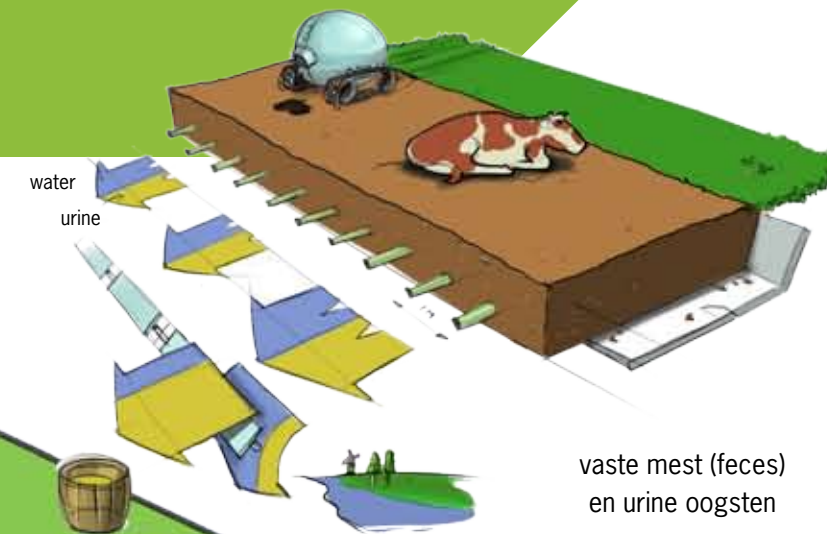
# De Meent

## Jaarrond de ruimte

- Een eenheid van 50 koeien
- Het hele jaar de ruimte (360 m<sup>2</sup> per koe)
- Drie verblijfsruimten ● plus weide ●
- Welzijn: 95% van maximaal (Cowel)
- Feces (vaste mest) en urine gescheiden houden
- Ammoniakemissie 75% lager
- 20 m<sup>2</sup> zonnedak per koe
- Economie: niet duurder

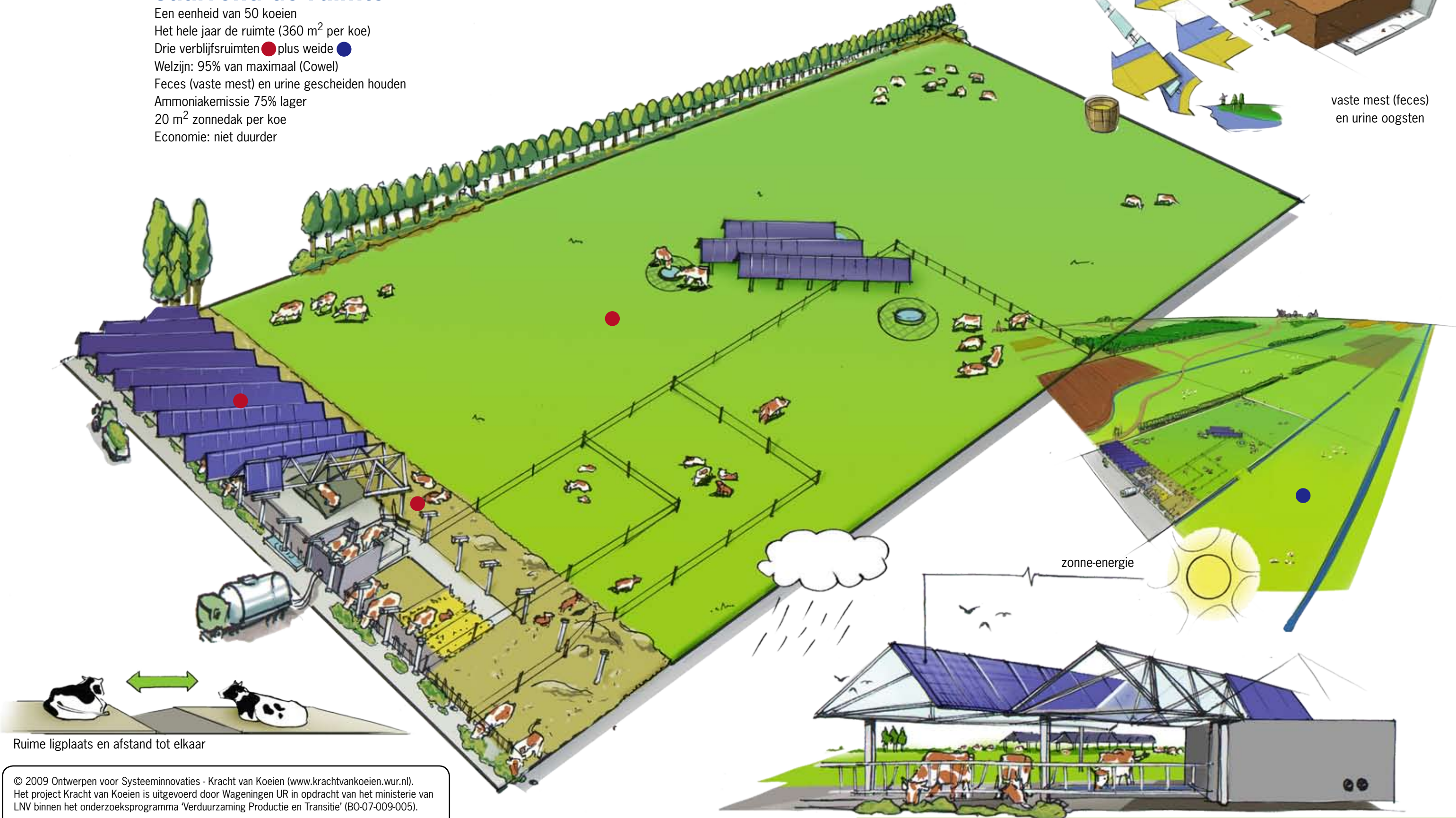


Ruimte voor beweging, vrije keuze en sociaal gedrag



water  
urine

vaste mest (feces)  
en urine oogsten



Ruime ligplaats en afstand tot elkaar



Beschutting tegen hittestress, harde wind en regen

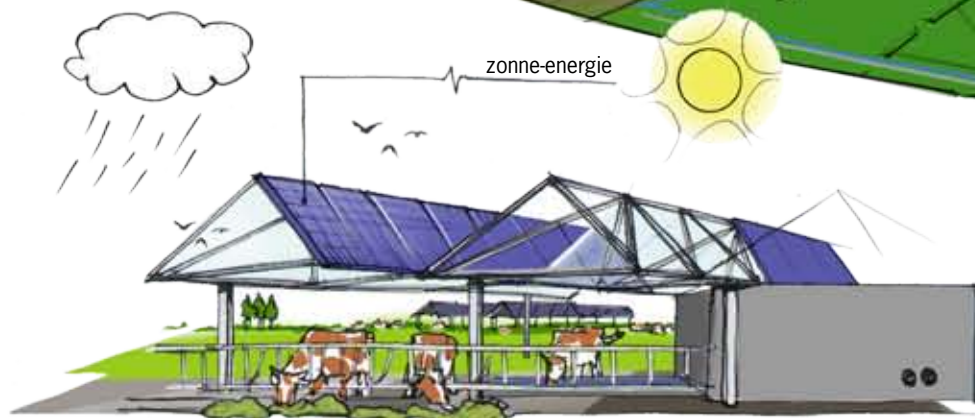




# De Meent XL

## Voor wie groter wil

- Drie keer 50 koeien
- Het hele jaar de ruimte (360 m<sup>2</sup> per koe)
- Drie verblijfsruimten ● plus weide ●
- Welzijn: 95% van maximaal (Cowel)
- Feces (vaste mest) en urine gescheiden houden
- Ammoniakemissie 75% lager
- 20 m<sup>2</sup> zonnedak per koe
- Economie: niet duurder

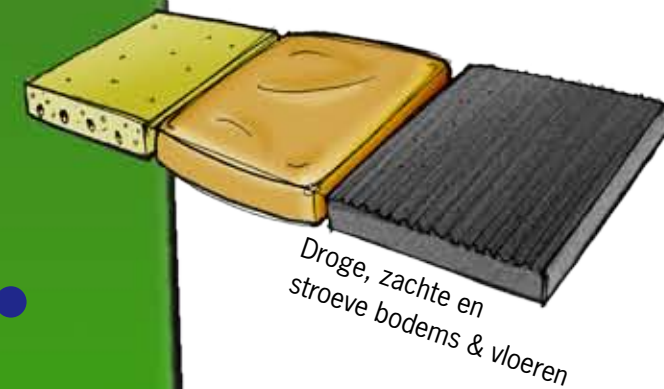
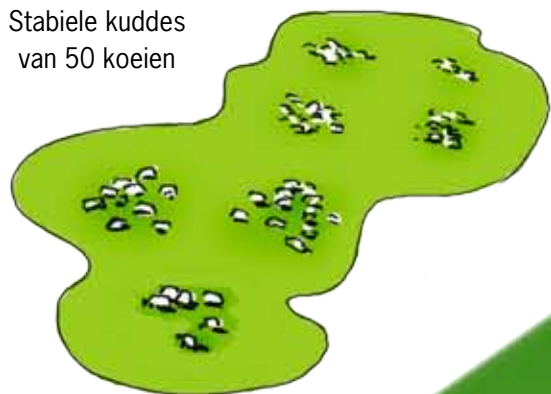


Beschutting tegen hittestress, harde wind en regen



Ruimte voor beweging, vrije keuze en sociaal gedrag

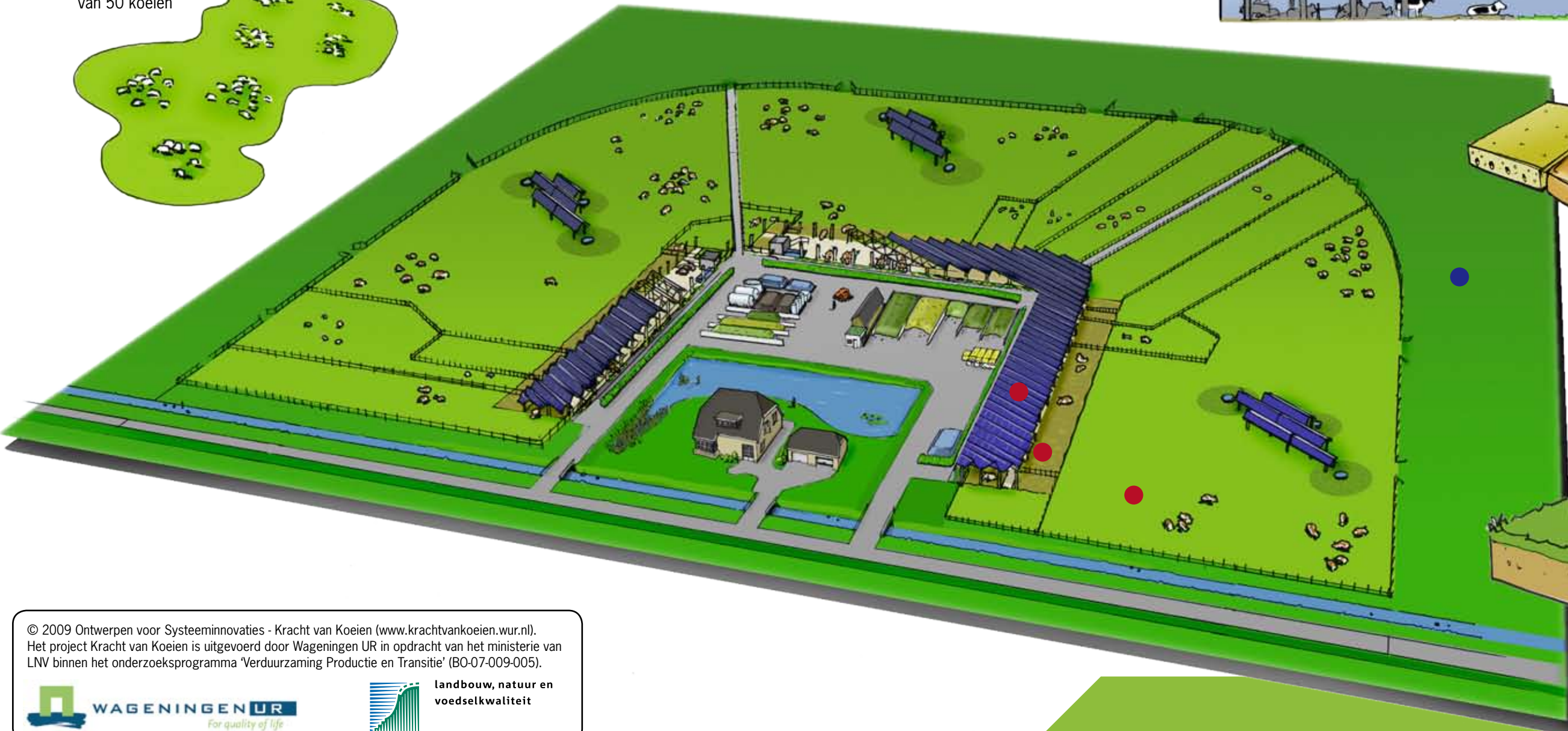
Stabiele kuddes van 50 koeien



Droge, zachte en stroeve bodems & vloeren



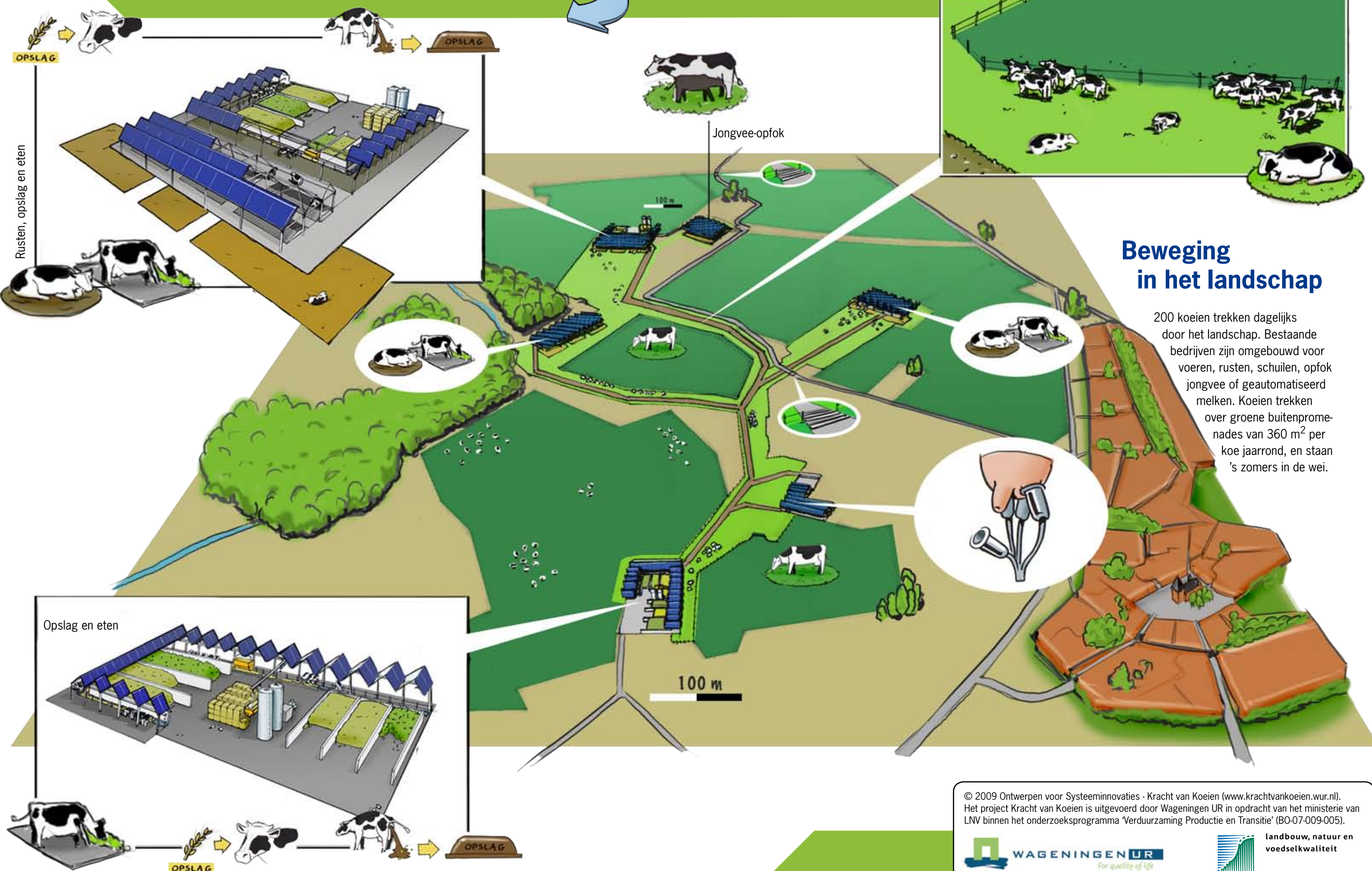
Arbeidsbesparing door automatisering





# De Bronck

Kracht van Koeien



OPSLAG

Rusten, opslag en eten

OPSLAG

Jongvee-opfok

100 m

100 m

Opslag en eten

OPSLAG

OPSLAG

## Beweging in het landschap

200 koeien trekken dagelijks door het landschap. Bestaande bedrijven zijn omgebouwd voor voeren, rusten, schuilen, opfok jongvee of geautomatiseerd melken. Koeien trekken over groene buitenpromenades van 360 m<sup>2</sup> per koe jaarrond, en staan 's zomers in de wei.

© 2009 Ontwerpen voor Systeeminnovaties - Kracht van Koeien ([www.krachtvankoeien.wur.nl](http://www.krachtvankoeien.wur.nl)).  
 Het project Kracht van Koeien is uitgevoerd door Wageningen UR in opdracht van het ministerie van LNV binnen het onderzoeksprogramma 'Verduurzaming Productie en Transitie' (BO-07-009-005).







# Amstelmelk



## De kracht van koeien bij de stad

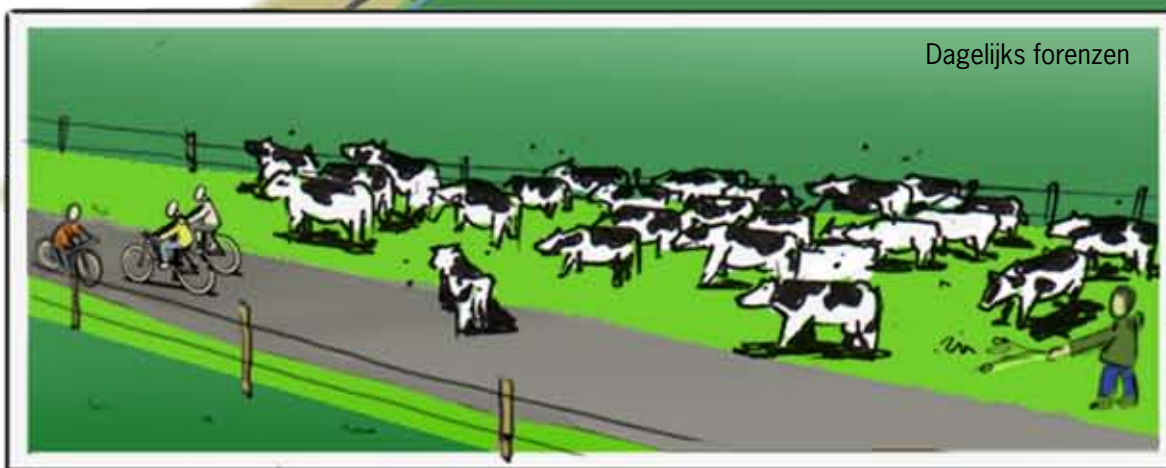
Melkveehouderij aan de stad. 300 koeien trekken dagelijks van zes bedrijven op en neer naar de gezamenlijke melkstal. De bedrijven hebben elk een stabiele kudde van 50 dieren. 's Zomers worden de koeien geweid, 's winters is er minimaal 13,5 m<sup>2</sup> leefruimte per koe. Grond, arbeid en kapitaal worden gedeeld, met elkaar en met de nabije stad. Directe verkoop van producten is een kans, maar niet economisch noodzakelijk.



Grand Melkcafé



Gedeelde melkstal



Dagelijks forenzen



Winterverblijf