



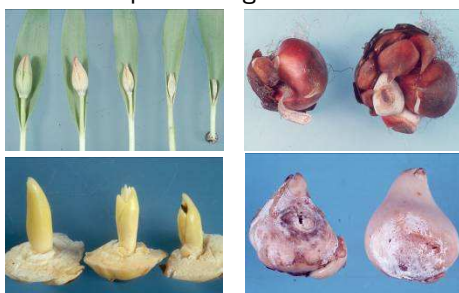
FreshStart voorkomt ethyleenproblemen in tulp

Henk Gude, Martin van Dam en Marga Dijkema

e-mail: henk.gude@wur.nl

Ethyleenproblemen in tulp

Zure bollen produceren ethyleen. Dit heeft schadelijke effecten op de overige bollen:

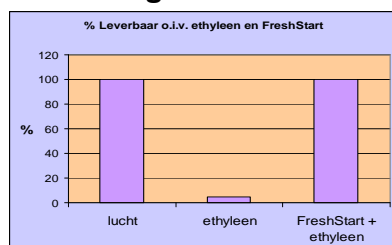


Bloemverdroging, verklistering, kernrot en een verhoogde kans op nieuw zuur (dat laatste vooral vlak na de oogst).

FreshStart voorkomt alle ethyleenproblemen

(mits op het juiste moment toegediend).

Verklistering



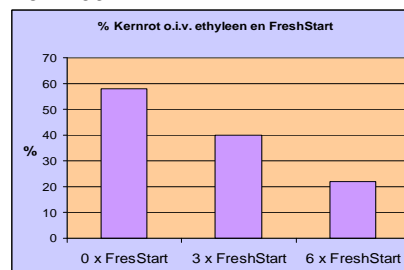
Plantgoed, bewaard met veel ethyleen, produceert nauwelijks nog leverbaar. Door behandeling met FreshStart wordt dit effect voorkómen.

Bloemverdroging



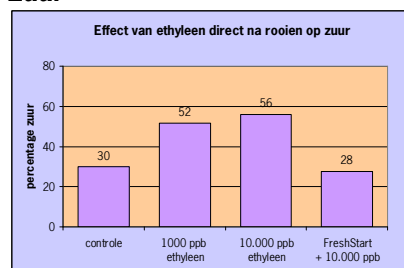
Rechts: bollen bewaard met veel ethyleen
Links: idem, maar iedere 12 d. FreshStart.

Kernrot



FreshStartbehandelingen (1 x per week) kort na de oogst verlaagden het percentage kernrot in Parkiettulpen (!) in proeven met veel zuur en mijten (Onderzoek BAB en PPO).

Zuur



Bollen, 3 of 17 dagen na de oogst zuur gemaakt door onderdompeling in water met miljarden zuursporen. Door ethyleen, binnen 2 uur na de oogst (1000 of 10.000 ppb) een verdubbeling van het latere zuurpercentage. Behandeling met FreshStart direct na de oogst voorkomt deze toename.

Praktijkproeven

In de praktijk soms tegenvallende resultaten met FreshStart. Mogelijke verklaring:

- Er wordt veel geventileerd, dus er is geen ethyleenprobleem. Dan ook geen FreshStart-effect.
- Er wordt te laat begonnen met de behandelingen. Reeds aanwezige ethyleenschade wordt niet gerepareerd.

Conclusies

FreshStart voorkomt alle, door ethyleen veroorzaakte effecten. Om zuur en kernrot tegen te gaan zou direct na de oogst begonnen moeten worden met behandelen.