

# Bladluizenbestrijding met natuurlijke vijanden

In biologische vruchtgroententeelt en vooral in paprika blijft de bladluizenbestrijding het belangrijkste knelpunt op het gebied van bovengrondse plagen. Uitwisseling van kennis, inzichten en ervaringen geeft een aanzet tot meer inzicht en daarmee tot een betere beheersing van de bladluizen. Het gehele teeltseizoen worden er keuzes gemaakt. Hieronder een aantal aandachtspunten ter ondersteuning.

## HERKEN JE PLAAG

Sluipwespen hebben een voorkeur voor verschillende soorten bladluizen. Daarom is het belangrijk dat je weet welke plaag in je gewas voorkomt. Zijn de verschillende soorten nog niet gesignaleerd? Zet dan een mengsel van bestrijders in zodat een soort niet aan de aandacht ontsnapt.

## DE BESTE ZOEKERS

Bestrijders als sluipwespen en galmuggen zijn betere zoekers dan de mens. Zet ze direct bij aanvang van de teelt in. De ontwikkelingsduur van predatoren als galmug, gaasvlieg en zweefvlieg duurt tussen de 2,5 – 4 weken. Door regelmatig uitzetten ontstaat een opbouw in het gewas.

## SLUIPWESPEN

*Aphidius colemani*: kleine soorten, die laag op de poten staan, parasitering van o.a Myzus- en Aphis soorten (perzikluis)

*Aphidius ervi*: onder andere soorten die *A. colemani* niet parasiteert (boterbloemluis, aardappeltopluis). De ontwikkelingsduur van *Aphidius* is ongeveer 2 weken.

*Aphelinus abdominalis*: parasitering en gastheervoeding van alle drie de soorten die veelvuldig in een paprikagewas voorkomen. Hij ontwikkelt zich minder snel, maar is minder gevoelig voor hyperparasitering

## HYPERPARASITERING

Vertoont een geparasiteerde bladluis (mummie) een rommelig gat, dat aan alle kanten van de mummie kan zitten dan is de sluipwesp geparasiteerd. De bladluisbestrijder wordt zelf bestreden. Dit noemen we *hyperparasitering*. Regelmatig uitzetten of overschakelen op andere bestrijders, zoals de galmug, kan dan helpen.



Tabakspersikluis. (foto PPO)



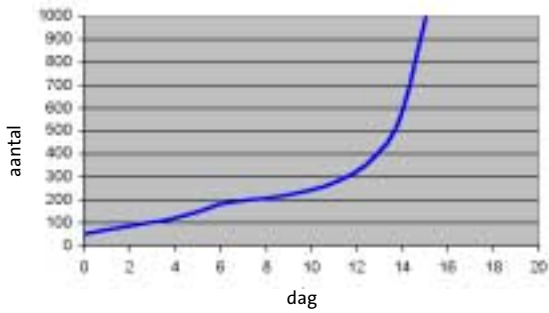
Groene myzus 3. (foto PPO)



Aardappeltopluis. (foto PPO)



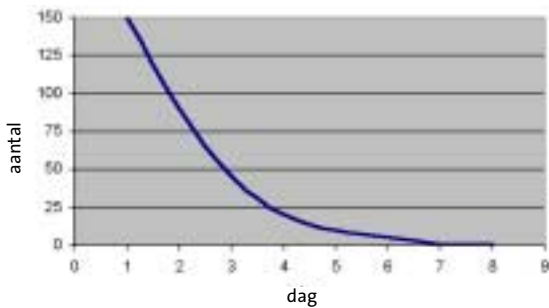
Boterbloemluis. (foto PPO)



Voorbeeld ontwikkelingssnelheid bladluis

### EXPLOSIEVE ONTWIKKELING

De populatieontwikkeling van bladluizen kan razend snel gaan. De eerste dagen nemen de aantallen nog geleidelijk aan toe. Na een week is het aantal verviervoudigd. Binnen twee weken is het aantal explosief gestegen.



Voorbeeld parasiteringscapaciteit sluipwesp

### PARASITERINGSCAPACITEIT WESPEN

Een sluipwesp is zijn eerste dagen na uitkomst het meest effectief. Hierna neemt zijn parasiteringscapaciteit sterk af.



Voorbeeld inzet bestrijders per m² en ontwikkeling luisdruk.

### REGELMATIG UITZETTEN

Stop niet met uitzetten van bestrijders als de luisdruk afneemt. Denk er aan:

- Je ziet ze niet, maar ze zijn er wel.
- De luizen kunnen zich explosief ontwikkelen.
- De levering van bestrijders vanuit het gewas vermindert ook.

- Opnieuw opbouwen van een populatie bestrijders kost veel tijd.

*Ervaring tot nu toe: vaak beter resultaat door regelmatig en hogere doseringen uit te zetten dan men gewend is.*



Lieveheersbeestje. (foto Koppert)



Galmug *Aphidoletus aphidimiza*. (foto Koppert)



Sluipwesp *Aphidius colimani*. (foto Koppert)



Zweefvlieg (*Episyrphus balteatus*). (foto Koppert)

