



Meetlat Kwaliteit van de Arbeid

Huib H.E. Oude Vrielink, Annet Vink, Helma Drost, Peter F.M.M. Roelofs, Anton A.J. Looije, Gerrit H. Kroeze (A&F)
Marco de Wolf (PPO-agv), Bert Snoek (PPO-bollen), Peter Vermeulen (PPO-glas)

Inleiding

- Voorkómen van lichamelijke overbelasting is een belangrijke voorwaarde voor een duurzame agrarische productie
- De oorzaak van overbelasting is tegenwoordig niet altijd duidelijk omdat veel evident slechte arbeidsomstandigheden inmiddels verbeterd zijn
- Bij nieuw ontwikkelde bedrijfssystemen zijn daarnaast de gezondheidsrisico's voor de mensen niet altijd duidelijk
- De meetlat Kwaliteit van de Arbeid weegt het geheel aan taken van een persoon in een bedrijf en beoordeelt het gezondheidsrisico



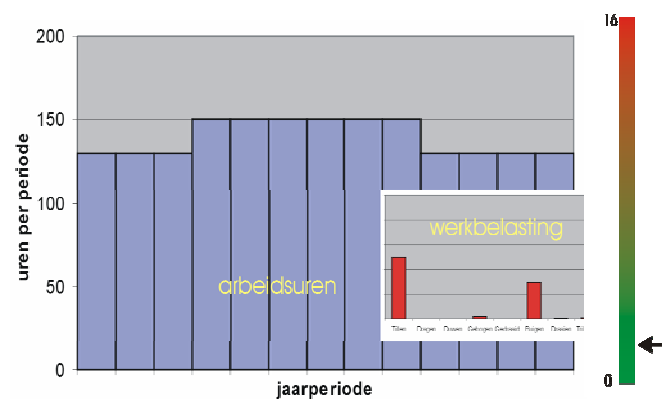
Methode



Voorbeelden risico lage rug



Arbeidsduur en werkbelasting varkenshouder



Arbeidsduur en werkbelasting werknemer tomatenbedrijf

Slot

De meetlat Kwaliteit van de Arbeid maakt het mogelijk het takenpakket als geheel van een persoon of binnen een bedrijfssysteem te beoordelen op basis van objectieve, uniforme criteria