



# De Smaak van Morgen

## De praktijk

Jan-Eelco Jansma, Albert-Jan Olijve & Henk Oosterhuis  
e-mail: janelco.jansma@wur.nl

### Inleiding

De smaak van morgen verkent de grenzen van een pesticiden-arme teelt voor een grote groep gewassen. Het kader is productie- en belevingslandbouw. Het onderzoek wordt uitgevoerd op PPO proefbedrijf prof. Broekemahoeve in Lelystad. Het project wordt gefinancierd door het Ministerie van LNV.

### Systemen

PPO prof. Broekemahoeve test drie bedrijfssystemen in de praktijk:

1. Biologische belevingslandbouw,
2. Geïntegreerde belevingslandbouw,
3. Geïntegreerde productielandbouw.

Mogelijk komt er nog een vierde bij: biologische productielandbouw.



### Gewassen

In de productielandbouw worden gewassen geteeld voor inhoudsstoffen (koolzaad, chichorei), voedingsindustrie (peen) en uitgangsmateriaal (pootaardappelen). De

belevingslandbouw kiest voor korte keten producten (aardbei & sla), sierproducten (tulp) en belevingsgewassen (koolzaad).



Koolzaad; beleving en inhoudsstoffen

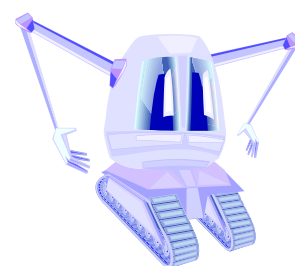
### Oplossingen

Een verminderd pesticidengebruik wordt gerealiseerd met:

- Diversiteit in gewas en omgeving;
- Management van bodem;
- Pre-plant en naooogstbehandeling;
- Precisietoepassingen en robotisering;
- Bestrijding in veld (van biologisch tot chemisch);



Functionele agrbiodiversiteit



Wiedrobot....

### Programma

Het systeemonderzoek op PPO prof. Broekemahoeve start in 2005. Momenteel wordt gewerkt aan het ontwerp en invulling van het onderzoek. Hierbij zijn experts van PPO, DLO en uit de praktijk nauw betrokken.