



Regelmatige begeleidings-snoei nodig

Hoe krijg je mooie, functionele bomen op de golfbaan? Na de eerste fase van jeugdsnoei die bepaalt hoe de boom er later uit gaat zien, komt de begeleidings-snoei. Ook hierbij is het de kunst regelmatig te snoeien. Liever iets te weinig en een keer extra. Een mooi gemiddelde is ongeveer elke drie jaar.

TEKST: PIUS FLORIS – FOTO'S: PATRICK MEDEMA, PIUS FLORIS

In het vorige nummer, het juni-nummer, is dieper ingegaan over het snoeien van jonge bomen in de eerste jaren na aanplant. Deze fase van onderhoud heet 'jeugdsnoei'. Omdat bomen nu eenmaal groter worden, blijft het noodzakelijk om ze het juiste onderhoud mee te geven om te voorkomen dat zij laag blijven en zeer breed uitgroeien. Dat kan

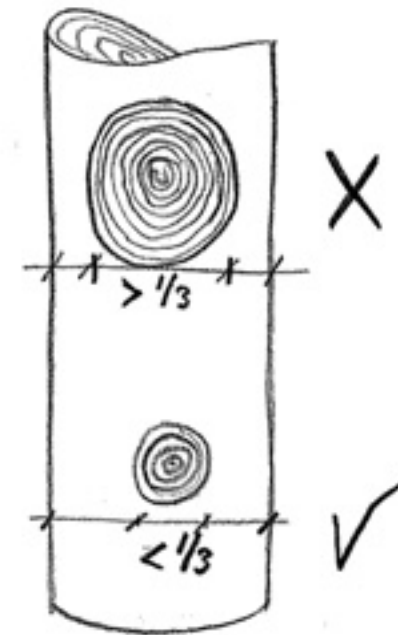
op golfbanen redelijk irritant zijn voor zowel de maaiers als de spelers. Deze fase noemen we begeleidings-snoei.

'Hoge' kruin

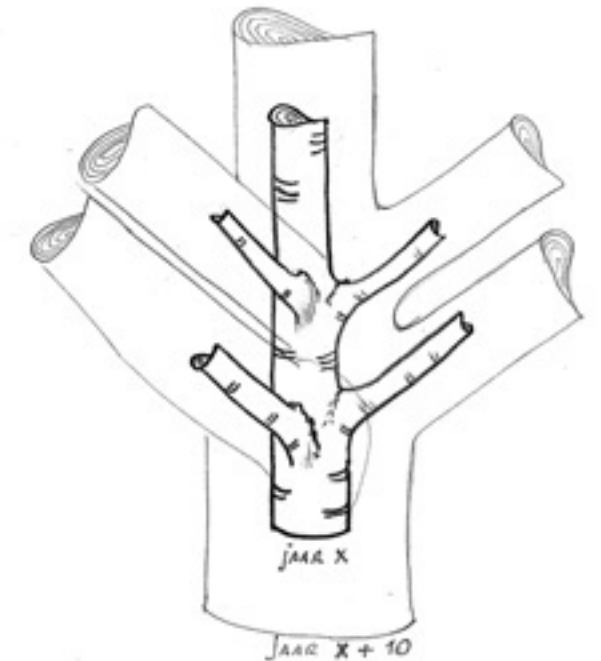
Op veel plekken is het wenselijk om bomen met een behoorlijk lange takvrije stam te hebben. Begeleidings-snoei helpt om bomen een 'hoge' kruin te laten vor-



Haal de boomband en de boompaal op tijd weg, anders is het zonde van de tijd om bomen te planten.



Snoei takken voordat ze meer dan 1/3 van de stamdikte zijn.



Als de onderlinge takafstand klein is, zullen de dikke takken elkaar gaan hinderen.

men terwijl het esthetische model toch in stand blijft. Er zijn bomen die altijd relatief klein blijven, zoals Prunus en Malus, maar er zijn er ook bij die zeer groot kunnen worden. Een jonge goed groeiende sierker heeft na ongeveer vier maal jeugdsnoei (duur 10-12 jaar) nog een paar jaar begeleidings-snoei nodig, voordat de boom in zijn definitieve vorm voorlopig met rust kan worden gelaten. Over hoe je volwassen bomen moet snoeien gaat het volgende nummer. Een jonge eik is echter na 30 jaar nog steeds in de fase van jeugdsnoei. Deze bomen worden veel groter en maken dus een langere ontwikkelingstijd door. Kortom, als je mooie en bovendien functionele bomen op de golfbaan wilt hebben of krijgen, is regelmatige snoei echt nodig. Let op. De nadruk ligt op regelmatig.

Fout is wanneer je grote bomen in één snoeibeurt vele meters opkroont. Het resultaat is dan dat de bomen breukgevaarlijk worden en dat de stam binnen een jaar helemaal vol zit met waterloten als reactie op de snoei. Ook bij begeleidings-snoei geldt de oude stelregel: 'Doe weinig en kom vaak terug'. Elke drie jaar is een mooi gemiddelde.

Voortzetten

Begeleidings-snoei van bomen wordt voortgezet tot ze bijna volwassen zijn. De frequentie van de snoei wordt lager naarmate de boom ouder wordt. Op golfbanen waar mensen onder vrijwel alle weersomstandigheden lopen, is het in elk geval nodig om eens per vijf jaar de bomen na te lopen op dode, gebroken of gescheurde takken. De eigenaar van de

golfbaan is altijd aansprakelijk voor schade of letsel ontstaan door uitgewaaide takken. Begeleidings-snoei is een goede en goedkope manier om bomen op golfbanen te onderhouden. Hierdoor krijgen ze de kans om uit te groeien tot mooie, grote en vooral veilige bomen die voor de golfbaan van grote waarde zijn. Tot slot nog een ding. Grasonderhoud heeft natuurlijk alle prioriteit. Maar als de boomband en de boompaal niet op tijd worden weggehaald is het niet echt zinvol om bomen te planten.

Pius Floris is directeur van Pius Boomverzorging in Vught, telefoon (073) 656 26 95, www.piusfloris.nl. Pius Floris organiseert speciale lesdagen snoeien voor greenkeepers in de winterperiode.

5 Basisregels voor begeleidings-snoei

De regels voor begeleidings-snoei zijn eigenlijk net zo eenvoudig als bij jeugdsnoei.

- 1 Laat geen dikke takken ontstaan op plaatsen waarvan bekend is dat de tak daar toch niet kan blijven zitten. Denk aan vrije speelruimte of doorrijhoogte van de grasmaaier of golfkarren.
- 2 Zorg ervoor dat er zo regelmatig gesnoeid wordt dat de tak-aanzet nooit dikker wordt dan 1/3 van de stamdikte.
- 3 Zorg dat zich geen dubbele toppen ontwikkelen.
- 4 Verwijder takken die te dicht op elkaar groeien, uit-stekende takken en schuurtakken.
- 5 Zorg dat takken in de blijvende kruin voldoende onderlinge afstand hebben. Dit hangt af van de architectuur van de boom en de boomsoort. Deze regel vergt vakkennis.