



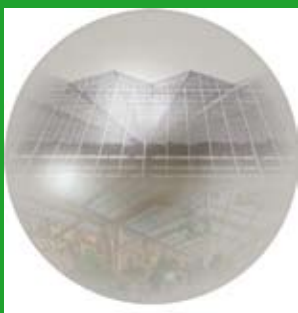
## Innovatie- Netwerk

InnovatieNetwerk genereert grensverleggende vernieuwingen in landbouw, agribusiness, voeding en groene ruimte en zorgt ervoor dat die door belanghebbenden in de praktijk worden gebracht.

- Meer informatie over InnovatieNetwerk: [www.innovatienetwerk.org](http://www.innovatienetwerk.org)

Deze conceptwijzer informeert u over een beslissend moment in de ontwikkeling van het grensverleggende concept 'Parels in het landschap'.

De tuinbouw moet transformeren naar een prachtig landschap en meerwaarde opleveren aan bedrijven en woningen in de omgeving van de kassen.



- Wilt u meer weten over dit concept, dan kunt u contact opnemen met Peter Oei van InnovatieNetwerk (tel. 070-3785732/ 06-51542882; e-mail [p.t.oei@innonet.nl](mailto:p.t.oei@innonet.nl)).

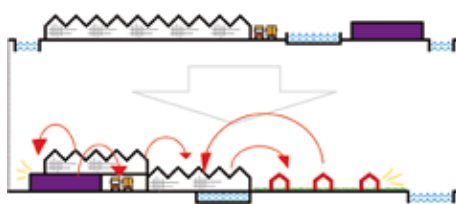
## Glasparel in de Zuidplaspolder

Hoe ziet nieuwe glastuinbouw er anno 2010 uit? InnovatieNetwerk en Stichting Innovatie Glastuinbouw ondersteunen het initiatief van ontwikkelende belegger Amvest in samenwerking met Volker Wessels Vastgoed BV voor de ontwikkeling van de Glasparel in Waddinxveen. De Glasparel wordt een aantrekkelijk gebied, waar de tuinbouw fraai is geïntegreerd met andere bedrijvigheid en woningen.

Vlakbij de A12 ligt een kavel van 49 hectare. Amvest heeft daar een stedenbouwkundig plan voor ontwikkeld, dat voorziet in een unieke menging van functies. Het plan voorziet in dubbel ruimtegebruik: een deel van de kassen is gestapeld op bedrijfsruimte en onder de overige kassen is de waterberging gepland. Die ruimtewinst levert plaats op voor woningen en bedrijvigheid, zonder dat het areaal glas terugloopt. De tuinbouw kan rendabel duurzame warmte leveren aan de naastgelegen woningen, bedrijven en kantoren.



Bij deze parel in het landschap gaan kassen en ruimtelijke kwaliteit hand in hand. Kringloopsluiting is het uitgangspunt. De basis voor het stedenbouwkundig ontwerp is flexibiliteit. Er wordt ingezet op kleinschalige voorzieningen met korte (her)investeringscycli. De polderstructuur van lanen, linten en tochten wordt verstrekt en verbijzonderd. De duurzame nutsvoorzieningen worden gebaseerd op de plaatselijk beschikbare stromen water, afval en energie.



*De Glasparel is hét visitekaartje voor de Zuidplaspolder, de tuinbouwsector, Nederland, ...*



# ALMERE

Conceptwijzer September 2008



# ALMERE

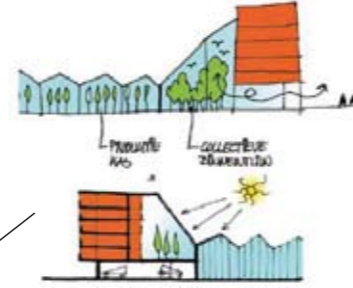
Conceptwijzer September 2008



Versterken en verbijzonderen van polderstructuur van lanen, linten en tochten.



Gevarieerd woonmilieu met groen en water. Opbouw in dichtheid van korrelgrootte van het lint naar de maat en schaal van de kassen.



Openbare ruimte inrichten als ontmoetingsruimte.

Gesloten cirkel

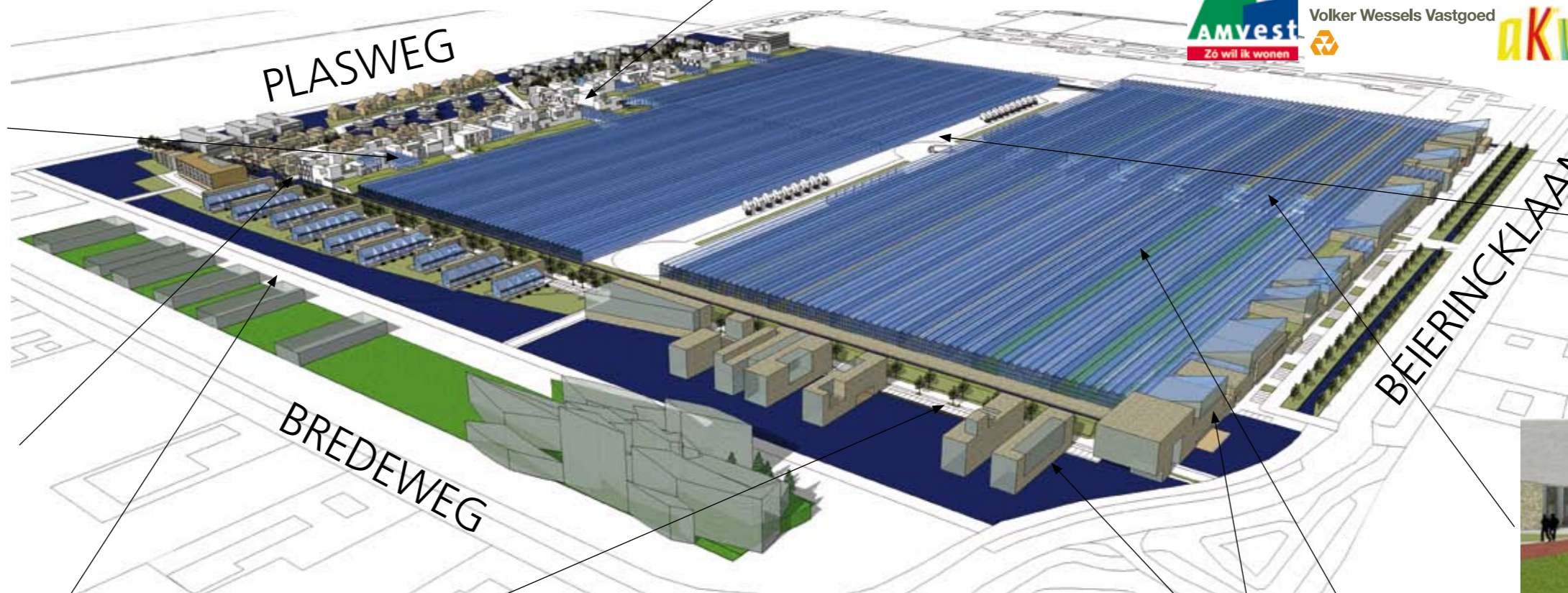


Volkomen duurzame nutsvoorziening en flexibiliteit als basis voor het stedenbouwkundig plan.

Sirook van 25 meter tussen wonen en kassen gebruiken voor water, groen, bijzondere voorzieningen en glooiende overgang naar de kassen.



Gebruiken van dijk tussen kassen en (kas)woningen voor o.a. parkeren en ateliers. Geeft mooi zicht op de kassen.

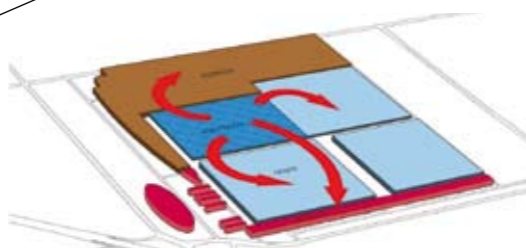


Volker Wessels Vastgoed



Open strook voor transport en goede bezonning van niet gestapelde kassen.

Overdekte transportstraat.



Circa 7 hectare gesloten kas geeft duurzame warmte aan alle woningen, bedrijven, kantoren en overige kassen.

Waterberging onder de kas.



Kantoren Bedrijven (onder kassen)



Stapelen van kassen en bedrijven voor ruimtewinst en mogelijkheid tot gebruik rest- en afvalstromen. Kantoorfuncties aan de Beierincklaan en het eerste deel van de Plasweg.



## Conceptwijzer September 2008

### Voordelen voor alle gebruikers

In de Glasparel wordt gewoon, gewerkt en geteeld. Voor iedere doelgroep levert het mengen van de verschillende functies op deze locatie voordelen op.

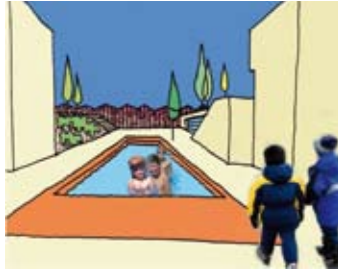
#### Voordelen voor tuinders

- Niet afhankelijk van gasprijs, lagere energielasten
- Hoogwaardige, kwalitatieve omgeving
- Goed ontsloten
- Dichtbij netwerken
- Aantrekkelijke grondprijs binnen de Randstad
- Exposure
- Kennisontwikkeling en kennisuitwisseling



#### Voordelen voor bedrijven en kantoren

- Toplocatie
- Bereikbaarheid
- Zichtbaarheid
- Lagere en vaste kosten energie
- Lagere grondprijs
- Exposure



#### Voordelen voor bewoners

- Comfortabele, duurzame woningen
- Innovatieve architectuur
- Goed ontsloten
- Dichtbij kernen
- Lagere en vaste energielasten
- Bijzondere voorzieningen: wintertuin, kas, atelier, zwembad...
- Gezonde woningen (minder stofdeeltjes, betere luchtvochtigheid, minder kans huisstofmijt)



### Zichtbaar maken van innovatie

De kavel ligt op een prachtige zichtlocatie. Een goede reden om de innovaties daarom letterlijk en figuurlijk zichtbaar te maken. Op die manier kunnen de gebruikers trots zijn op de innovaties en de bijzondere architectuur en vormgeving. Het proces dat zich in een biogasinstallatie afspeelt dient de inspiratie te zijn voor een bijzonder object in de omgeving. Centraal daarbij staat het sluiten van kringlopen; de architect zal dat moeten vertalen in een aansprekend ontwerp. Hiernaast een tweetal voorbeelden hoe innovaties niet alleen technisch maar ook esthetisch zijn uitgewerkt.



*Spittelau:  
Afvalverbrandings-/  
stadsverwarmingscentrale,  
Wenen,  
ontwerp  
Hundertwasser  
(Wenen).*



*Boosterstation Amsterdam, ontwerp  
Group A (Rotterdam).*