

# Veehouderij Techniek

Poster

## Intrac 3-Power T50

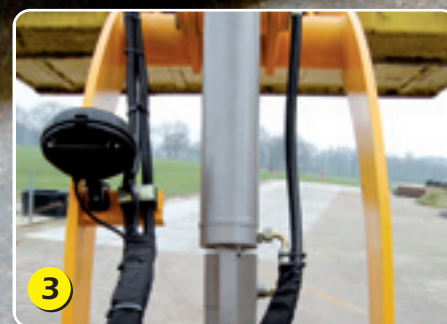
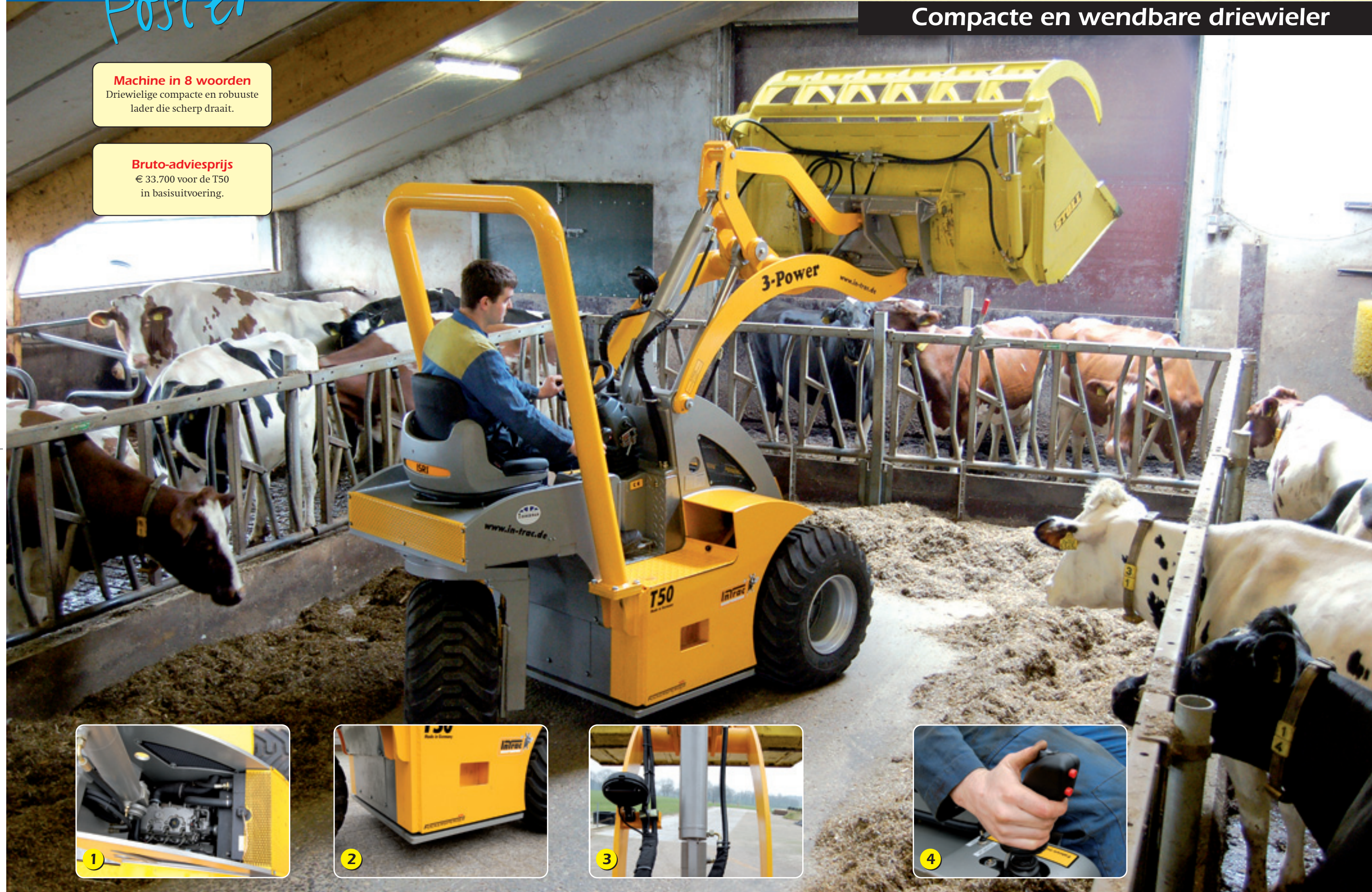
### Compacte en wendbare driewieler

#### Machine in 8 woorden

Driewielige compacte en robuuste lader die scherp draait.

#### Bruto-adviesprijs

€ 33.700 voor de T50 in basisuitvoering.



Vermogen: 38 kW (51,7 pk)  
Hefkracht: 1.500 kg  
Eigengewicht: 3.000 kg

Wielbasis: 2,75 m  
Breedte: 1,20 m

1) De motor zit ingesloten tussen de voorwielen en is van voren alleen bereikbaar bij een ge heven laadarm. 2) Onder de lader zit een 3 centimeter dikke plaat als contragewicht en bescherming. 3) Vanuit de stoel is er ook in geheven positie een redelijk zicht op de bak. 4) Met de joystick heb je de lader geheel onder controle.

#### Profiel

Intrac is een knikladermerk van de Duitse fabrikant Frank Föckersperger. Sinds een paar jaar bouwt het bedrijf ook de 3-Power laders. De firma Zonna uit Beilen werd importeur van de machinelijn van Intrac.

#### Meest opvallend

De driewielige laders kunnen draaien om hun as. Het binnenste wiel blijft dus op zijn plek staan terwijl de rest van de machine er omheen draait. Het geeft een draaicirkel van 2,10 meter. Alle wielen zijn aangedreven via een eigen hydromotor. De lader is zeer robuust opgebouwd uit dikke staalplaten. Andere materialen worden amper gebruikt.

#### Uitvoering

De 3-Power laders hebben Perkins dieselmotoren. Er zijn drie uitvoeringen. De lichtste T40 heeft een driecilinder van 25 kW (34 pk) en een hefvermogen van 1.200 kg. De T50 heeft een viercilinder van 38 kW (51,7 pk) en tilt 1.500 kg. De sterkste T60 heeft ook een viercilinder motor die 38 kW (51,7 pk) levert maar tilt 2.000 kg. De motor zit weggestopt tussen de voorwielen. Daarvoor zitten de koelradiatoren. Je kunt er pas bij na een plaat met 12 bouten te hebben weggeschroefd. De motor is alleen bereikbaar wanneer de laadschop geheven is. Bij pech moet je dus geluk hebben dat hij in die positie staat. Het is de keerzijde van de compacte bouw. Accu en filters zijn overigens wel goed bereikbaar onder een ijzeren deksel in de vloer. Daar zit ook de vulopening voor de dieseltank en de hydrauliekolie. De bak en laadarm worden bediend met een joystick waarop ook een schuifknopje zit voor de rijrichting. Rechts zit een gas/rijpedaal en links een rem. De robuuste bouw zorgt er voor dat het eigen gewicht van de T50 3.000 kg is. In tegenstelling tot een kniklader zit het altijd in rechte lijn met de geladen last. Onder de lader is nog eens een plaat van 3 cm dik gemaakt als contragewicht. De hefhoogte is standaard 2,60 meter maar kan verder verhoogd worden. De lader staat op dikke 400/60x15.5 banden en is dus goed geschikt voor zacht terrein. Maximale snelheid zowel voor- als achteruit is 20 kilometer per uur. Elk wiel heeft zijn eigen hydromotor. De T50 lader is 1,20 meter breed en door de imposante veiligheidsbeugel 2,55 meter hoog.

#### Wat tegenvalt

De bodemvrijheid is met slechts 16 cm krap. Motor en hydraulische componenten van Bosch-Rexroth zijn lastig bereikbaar. Er is geen cabine leverbaar.

#### Wat levert het op?

De draaicirkel is met ruim twee meter uitzonderlijk klein. Makkelijk op een voergang of in de sleufsilos. De lader laat zich prettig bedienen en is niet rumoerig. Doordat alles van dik staal is, maakt de 3-Power een robuuste indruk.

Tekst en foto's: Frits Huiden  
© Veehouderij Techniek, maart 2007