

Investeringskosten van stallen met diepe en ondiepe mestkelders of mestkanalen

Caroline van Brake/, PV

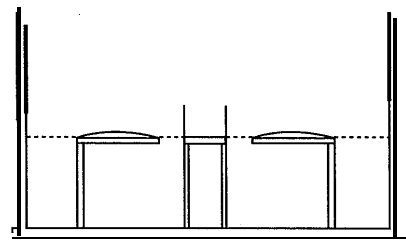
Een mestopslagfaciliteit buiten de stal (inclusief verplichte overkapping) is relatief duurder dan een mestopslag onder de stal. Hierdoor is de totale investering per dierplaats voor stallen met ondiepe mestkelders of mestkanalen, een rioleringsstelsel en een **mestopslagfaciliteit** buiten de stal hoger dan voor stallen met diepe kelders en voldoende **mestopslagcapaciteit** onder de stal. Voordelen van stallen met ondiepe mestkelders of mestkanalen zijn een beter stalklimaat, lagere ammoniak- en geuremissies en betere mogelijkheden voor mestverwerking op bedrijfsniveau.

Met behulp van het rekenmodel 'Bouwfl' zijn een aantal varianten op de standaard varkensstallen doorgekeurd. Deze varianten verschillen van de standaard varkensstallen in uitvoering van de mestkelder. Qua indeling en inrichting zijn de stallen gelijk. Het verschil in investering als gevolg van een andere uitvoering van de mestkelder in een zeugenstal is berekend ten opzichte van een referentiestal. Dit is een zeugenstal met 172 zeugenplaatsen, met onder de kraam-, biggen- en dek/drachtafdeling een volledige één meter diepe onderkeldering. De berekende investeringsbedragen¹ per kraamhok, biggenhok en voerligbox van deze referentiestal bedragen respectievelijk f 7.422,-, f 5.789,- en f 2.577,-. De investering voor een gemiddelde zeugenplaats in deze zeugenstal bedraagt f 5.250,-.

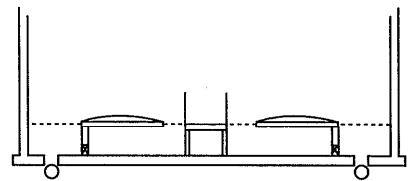
Als referentie voor de vleesvarkensstal is de investering berekend van een vleesvarkensstal met 1.840 vleesvarkensplaatsen en met 1,5 meter diepe mestkelders. De investering bedraagt volgens het rekenmodel Bouwfl f 908,- per vleesvarkensplaats.

In tabel 1 is berekend wat de extra investering bedraagt van hokken en varkensplaatsen met volledige ondiepe onderkeldering (= ondiepe mestkelders) en met ondiepe mestkanalen ten opzichte van de investering van deze hokken en varkensplaatsen met volledige diepe onderkeldering (= referentie).

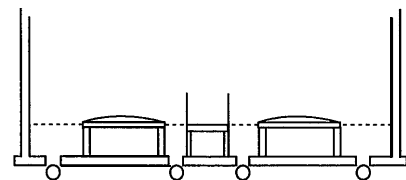
Uit tabel 1 blijkt dat bij zowel de zeugen- als de vleesvarkensstal de investering per dierplaats met volledi-



diepe mestkelder: volledige onderkeldering
opslag volledig onder de stal



ondiepe mestkelder met riolering: volledige onderkeldering
extra opslag buiten de stal



ondiepe mestkanalen: uitsluitend opslag onder de roosters
extra opslag buiten de stal

¹ Alle genoemde bedragen zijn exclusief BTW

ge ondiepe onderkeldet-ing zonder rioleringsysteem lager is dan bij een vergelijkbare varkensstal met volledige diepe onderkeldering. Wanneer de ondiepe mestkelders tevens voorzien worden van een rioleringsysteem, wordt dit voordeel kleiner ten opzichte van de investering per dierplaats in een stal met diepe mestkelders. Als gevolg van de investering in een mestopslagfaciliteit buiten de stal met een minimale opslagcapaciteit van 9 maanden, is de totale investering per zeugenplaats voor een stal met ondiepe mestkeldet-s of mestkanalen plus riolering plus mestopslag buiten de stal hoger dan de investering voor een varkensstal met een vergelijkbare mestopslagcapaciteit onder de stal. Hoewel de investeringskosten voor stallen met ondiepe mestkelders of -kanalen en een afzonderlij-

ke mestopslagfaciliteit buiten de stal hoger zijn, bieden deze stallen ook voordelen, onder andere ten aanzien van het stalklimaat. Via het rioleringsysteem kan de mest snel en frequent uit de stal verwijderd worden. Hierdoor is in deze stallen vaak sprake van een betere luchtkwaliteit en betere hygiëne. Ook de ammoniak- en geuremissies uit dergelijke stallen zijn lager.

Bovendien kan in mestsilos de mest beter gemixt worden, waardoor een homogener kwaliteit mest afgezet kan worden. Ook voor het verwerken van mest op bedrijfsniveau is een aparte mestopslagcapaciteit buiten de stal gewenst. Zowel een homogener kwaliteit mest als op het bedrijf verwerkte mest kunnen tot lagere mestafzetkosten leiden. ■

Tabel 1: De extra investering in guldens per hok en per plaats van varkensstallen met ondiepe mestkelders en mestkanalen ten opzichte van vergelijkbare varkensstallen met een volledige diepe onderkeldering (exclusief BTW).

	kraam- hok	biggen- hok	voerlij- box	gemiddelde zeugenplaats	gemiddelde vleesvarkens- plaats
0,5 m ondiepe mestkelders	- 96	- 207	- 264	- 190	- 77
ondiepe mestkelders + rioleringsysteem	- 83	- 155	- 172	- 145	- 69
ondiepe kelders + riolering + buiten mestopslag	69	353	478	329	30
0,5 m ondiepe mestkanalen	- 202	- 399	- 618	- 406	- 81
ondiepe mestkanalen + rioleringsysteem	- 189	- 286	- 526	- 344	- 69
ondiepe kanalen + riolering + buiten mestopslag	62	222	125	130	29