

# Kantelsysteem voor rooster en brijbak

Geert den Brok PV

**Door toenemend gebruik van emissie-arme uitmestsystemen in varkensstallen, zoals mestpannen of mestschuiven, ontstaat tevens de behoefte aan een goede bereikbaarheid van dergelijke systemen. Onderhoud en reparaties moeten snel en goed uitgevoerd kunnen worden.**

Op het Proefstation te Rosmalen is mede daarom een kantelsysteem voor zowel roosters als brijbakken voor vleesvarkens ontwikkeld.

Bijkomend voordeel is een betere mestdoorlaat (geen oplegranden) en een betere reinigbaarheid van de brijbak, de roosters en de gehele mestput of mestgoot. Het kantelsysteem voor rooster en brijbak is toegepast in een vernieuw-

de vleesvarkensafdeling op het Proefstation en zal de komende tijd beoordeeld worden op praktische bruikbaarheid.

Gezien de eenvoud van het systeem, de geringe extra kosten en de (verwachte) voordelen, kan het nu reeds voor de praktijk aanleiding zijn om deze mogelijkheid bij renovatie of nieuwbouw te overwegen. ■

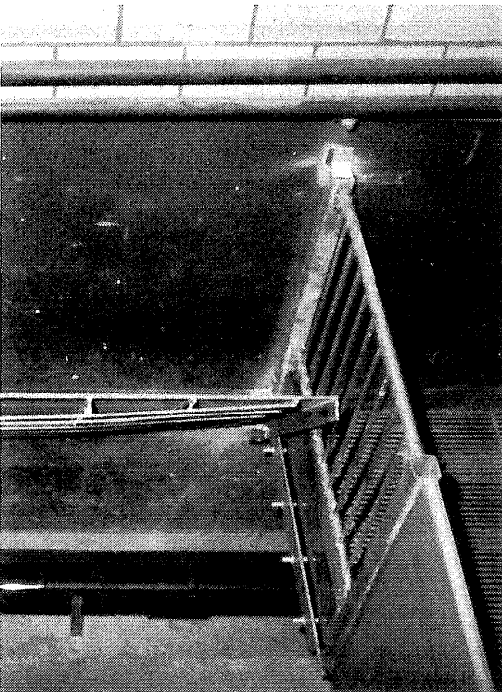


Foto 1: detail kantelbaar rooster

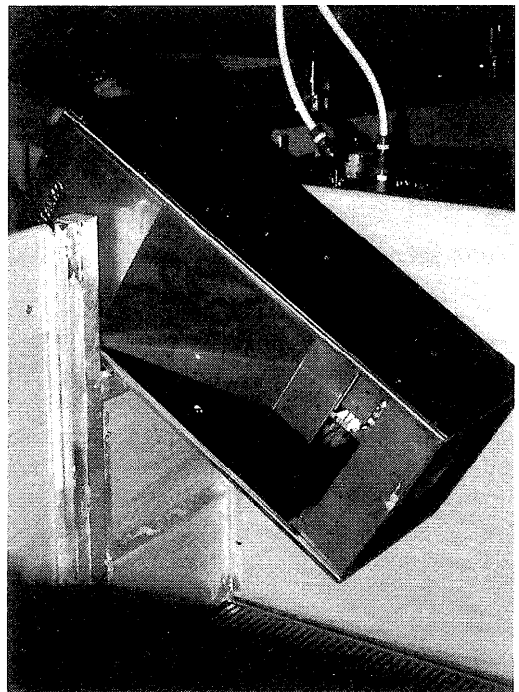


Foto 2: kantelsysteem voor brijbak