

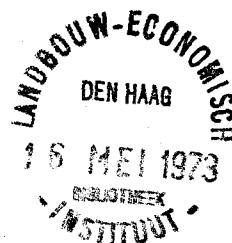
OVERZICHT VAN DE BEDRIJFSRESULTATEN VAN EEN AANTAL
TUINBOUWBEDRIJVEN IN BERKEL EN OMSTREKEN OVER HET
TEELTJAAR 1970

Samengesteld uit door het LEI gevoerde bedrijfsboekhoudingen

Overzicht No. 581

L 25

581



Afdeling Tuinbouw

INHOUD

	Aantal waarne- mingen	Blz.
WOORD VOORAF		5
1. De steekproef		7
2. Verzameling van de gegevens		7
3. Berekening van de kosten		7
4. Indeling van de kosten		8
5. Opbrengsten		9
6. Indeling van het overzicht		9
7. Spreiding van de rentabiliteit		9
8. Bedrijfsoverzichten:		
a. bedrijven met een hoofdteelt stookkomkommers	10	12t/m 17
b. bedrijven zonder hoofdteelt stookkomkommers	30	18 " 33

WOORD VOORAF

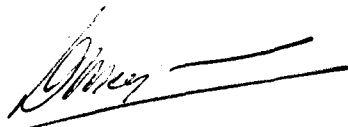
Ten behoeve van het bedrijfseconomische onderzoek werden in 1970 op een aantal tuinbouwbedrijven in het gebied Berkel en omstreken bedrijfsboekhoudingen gevoerd, waarvan de resultaten in dit overzicht zijn opgenomen. De gegevens in het overzicht zijn representatief voor de tuinbouwbedrijven, die aangesloten zijn bij veiling Berkel.

De kosten en opbrengsten zijn voor elk bedrijf uitgedrukt per oppervlakteëenheid. Enerzijds is dit gedaan om de anonimiteit van de bedrijven niet in gevaar te brengen. Anderzijds worden de cijfers van de individuele bedrijven, gezien de grote verschillen in bedrijfs grootte en de variatie in het bedrijfstype, hierdoor beter vergelijkbaar.

De deelnemers kunnen met behulp van dit overzicht de op hun eigen bedrijf verkregen resultaten vergelijken met die van andere bedrijven. Daar de oorzaken van onderlinge verschillen van zeer uiteenlopende aard kunnen zijn, zal men bij gebruik van dit overzicht voor bedrijfsvergelijking de nodige voorzichtigheid moeten betrachten.

Uw bedrijf is opgenomen onder volgnummer _____

Het Hoofd van de
Afdeling Tuinbouw,



Den Haag, april 1973

(Ir. D. Meijaard)

1. De steekproef

De in het overzicht verzamelde cijfers zijn afkomstig uit de bedrijfsboekhoudingen, die over het teeltjaar 1970 in het gebied Berkel en omstreken door het LEI werden gevoerd. De gegevens hebben betrekking op 40 tuinbouwbedrijven met een arbeidsbezetting van minstens één man.

Voor het vaststellen van de steekproef werd een willekeurige keuze gemaakt van alle tuinbouwbedrijven - voor zover gelegen in het gebied Berkel en Oude Lede - die bij de veiling Berkel waren geregistreerd. Buiten beschouwing zijn gelaten de bedrijven, die onvoldoende taak voor één man opleveren.

2. Verzameling van de gegevens

Voor het vaststellen van alle bedrijfsontvangsten en -uitgaven werd gebruik gemaakt van de veilingbrieven en kasbescheiden, die aan het LEI ter inzage werden verstrekt.

Tevens is gebruik gemaakt van een groot aantal gegevens, die niet uit de desbetreffende bescheiden waren te verkrijgen, doch die op de bedrijven zelf zijn verzameld. Zij omvatten een uitgebreide inventarisatie, zowel van de bedrijfsuitrusting als van de betaalde oppervlakten en de gegevens betreffende arbeidsbezetting. Wat dit laatste punt betreft werd bij het bezoek aan de bedrijven het aantal gewerkte uren per arbeider per week opgenomen.

3. Berekening van de kosten

Behalve de kosten en opbrengsten, die voorkwamen op de door de deelnemers verstrekte bescheiden, dienden in de resultatenberekening ook verschillende kosten te worden opgenomen, die niet of niet volledig in kasuitgaven tot uitdrukking kwamen, met name rente en afschrijving van duurzame produktiemiddelen, arbeid van de ondernemer en zijn gezinsleden.

Bij de berekening van rente en afschrijving is uitgegaan van die duurzame produktiemiddelen, die onder normale omstandigheden tot de bedrijfsuitrusting van het desbetreffende bedrijfstype moeten worden gerekend.

Met de kosten van eventuele overjarige gewassen is eenvoudigheidshalve geen rekening gehouden.

a. Rente en afschrijving

Zowel rente als afschrijving zijn berekend over de boekwaarde, waarbij is uitgegaan de vervangingswaarde jaarlijks te verminderen met een bedrag gelijk aan de afschrijvingen.

Over het gehele in het bedrijf geïnvesteerde kapitaal (boekwaarde), onverschillig of dit eigen of vreemd kapitaal was, werd 7% rente berekend.

Het vaststellen van het afschrijvingspercentage is geschied op basis van de duur, waarover een nuttig gebruik van de desbetreffende produktiemiddelen kan worden verwacht, waarbij rekening is gehouden met een

eventuele residuwaarde.

Voor kleingereedschap echter is eenvoudigheidshalve geen afschrijving toegepast, doch zijn de jaarlijkse vernieuwingen als kosten van het desbetreffende jaar beschouwd.

b. Arbeid van ondernemer en gezinsleden

Voor de waardering van de handenarbeid van de ondernemer en zijn gezinsleden is uitgegaan van de lonen uitgedrukt per uur en verhoogd met sociale lasten, die volgens de CAO zouden moeten worden betaald aan vreemde arbeidskrachten van overeenkomstige leeftijd en bekwaamheid bij de in de CAO genoemde normale arbeidstijden. Voor de ondernemer is dit bedrag verhoogd met een voormanstoelage en een toeslag voor vakbekwaamheid.

4. Indeling van de kosten

Ten einde een goede beoordeling van de kosten mogelijk te maken, hebben wij deze kosten verdeeld in:

- a. materialen en diensten;
- b. kosten duurzame produktiemiddelen;
- c. arbeid.

Naast de kosten in guldens is bovendien - voor elke kostengroep - het percentage gegeven dat deze uitmaken van de totale kosten.

Ad a. Materialen en diensten

Bij de bepaling van deze kosten is rekening gehouden met belangrijke voorraden aan het begin en aan het einde van het jaar. Voorts werd in aanmerking genomen de voor de aanvang van het boekjaar ten behoeve van het lopende teeltjaar verbruikte hoeveelheden. Een uitzondering is echter gemaakt voor de minder belangrijke materialen en de onderhoudskosten. Hiervan zijn eenvoudigheidshalve slechts als kosten genomen alle uitgaven die in het boekjaar werden gedaan.

Onder loonwerk wordt verstaan kosten voor werkzaamheden, die door derden werden uitgevoerd (inclusief bijgeleverde materialen en het gebruik van machines en werktuigen) en uitsluitend betrekking hebben op grond en gewas. Akkoordloon wordt hieronder dus niet begrepen. De uitgaven hiervoor vindt men onder arbeid.

Ad b. Kosten duurzame produktiemiddelen

De totale kosten van duurzame produktiemiddelen (afschrijving, rente en onderhoud) zijn berekend volgens normen. Vermindert men het bedrag hiervan met de in het boekjaar betaalde rente en gemaakte onderhoudskosten (die in dit jaar min of meer toevallig kunnen afwijken van andere jaren) dan resteert het bedrag, dat in dit jaar beschikbaar komt voor afschrijving niet betaalde rente.

De normen voor rente, afschrijving en onderhoud zijn dit jaar opnieuw aangepast aan de prijsontwikkelingen van de laatste jaren.

Ad c. Arbeid

Onder vreemd personeel is opgenomen het netto-uitbetaalde loon. Het gewaardeerde loon van de ondernemer en gezinsleden is inclusief sociale lasten. Voor de wijze van berekening kan naar het vorenstaande worden verwezen.

5. Opbrengsten

Bij de berekening van het bedrijfsresultaat werd volstaan met het geven van de geldopbrengsten in een totaal geldbedrag.

Ten einde meer inzicht te krijgen in de samenstelling van de opbrengsten is van de belangrijkste gewassen een specificatie gegeven, zowel in hoeveelheden als in geldbedragen. Deze geldbedragen geven aan het brutoveilingbedrag inclusief vergoeding voor doorgedraaide produkten. De heffing voor het minimumprijzenfonds werd in mindering gebracht.

Tevens zijn van de desbetreffende gewassen de gemiddelde prijzen berekend, hierbij werd uitgegaan van de totale hoeveelheden en geldbedragen waarbij de heffing voor het minimumprijzenfonds in mindering werd gebracht. Met doorgedraaide hoeveelheden en eventuele vergoedingen werd geen rekening gehouden en gedaan of deze normaal werden verkocht.

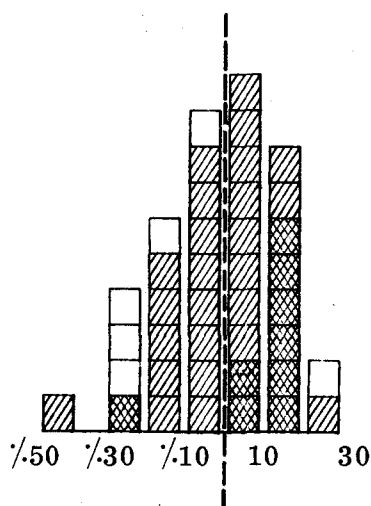
6. Indeling van het overzicht

Bij de indeling van het overzicht is uitgegaan van die bedrijven, waarvan de relatieve geldopbrengsten vóór 1 juni het hoogst waren. Voorts is nog een scheiding gemaakt tussen de bedrijven met en zonder hoofdteelt stookkommers.

7. Spreiding van de rentabiliteit

Hierna volgt een grafische voorstelling van de spreiding van de rentabiliteit van de bij het onderzoek betrokken bedrijven.

Spreiding van het netto-overschot per f. 100,- kosten
(elk vakje stelt een bedrijf voor)



totaal 40 bedrijven
met overwegend zware
verwarming

- kosten < f 100 000,-
- kosten f 100 000,- < f 200 000,-
- kosten > f 200 000,-

Kosten en opbrengsten in guldens per 100 m2 glasoppervlakte
Bedrijven met een hoofddeelt stookkomkommers

Volgnummer	1	2	3	4
Geldopbrengsten vóór 1 juni in % van het totaal	72	71	64	63
Bedrijfstype:				
Zwaar verwarmd staand glas	% 100	100	68	100
Onverwarmd staand glas	%		32	
Open grond in % van de opp. glas (excl. weiland)	-	-	-	-
Belangrijkste gewassen in % v.d. opp. glas:				
stookkomkommers	100	61	68	100
stook/koude tomaten		39	32	
voorteelt sla			32	
nateelt sla				100
Kosten				
Materialen en diensten				
Brandstof	394	457	318	449
Grond en organische mest	129	69	90	105
Zaden en pootgoed		11	17	27
Plantmateriaal	79	47		62
Kunstmest en bestrijdingsmiddelen	55	32	30	64
Elektriciteit	22	32	27	34
Petroleum		8		
Benzine en olie	26	29	16	3
Overige materialen	7	22	7	11
Loonwerk	24	65	6	21
Vrachten	11			
Pakmateriaal en eenmalig fust	33		24	25
Fusthuur, veilingkosten e.d.	72	68	71	73
Overige algemene kosten (adm. enz.)	43	48	21	36
Totaal	895 (43)	889 (42)	627 (30)	910 (39)
Kosten duurzame produktiemiddelen				
Onderhoud opstallen en inventaris	96	133	47	58
Brœiglasverzekering	7	6	3	6
Grond- en polderlasten	7	7	4	4
Betaalde rente	130	157		282
Betaalde pacht				
Voor afschr., niet betaalde rente, e.d.	302	293	484	263
Totaal volgens normen	542 (26)	596 (28)	538 (25)	613 (26)
Arbeid				
Loon vast vr. personeel	124			
Loon los vr. personeel en akkoordloon	10	44	2	13
Sociale lasten	93	35		
Gewaardeerd loon ondernemer	299	554	826	832
Gewaardeerd loon gezinsleden	239	31	301	
Minus onderhoud en investering	%. 127	%. 23	%. 180	%. 6
Totaal	638 (31)	641 (30)	949 (45)	839 (35)
Totaalkosten	2 075 (100)	2 126 (100)	2 114 (100)	2 362 (100)
Opbrengsten				
Tuinbouwprodukten (min.heffing, incl. verg.)	2 049	1 872	2 007	2 032
Overige	14	15	12	
Totaalopbrengsten	2 063	1 887	2 019	2 032
Netto-overschot	%. 12	%. 239	%. 95	%. 330
Netto-overschot in % van de kosten	%. 1	%. 11	%. 4	%. 14

N.B.: Kosten en opbrengsten zijn inclusief BTW.

Opbrengsten per 100 m2 (vervolg)

Volgnummer		1	2	3	4
Kastype					
Warenhuizen met eenruiters	%			32	
Venlo-warenhuizen	%	100	100	64	
Overige kassen	%				
Grond stomen in % v.d. oppervl.		100	61	68	100
Chem.grond ontsmetten in % v.d. oppervl.			39		
Opbrengsten					
Tomaten (stook/koud)					
Plantdata					
Aanvoerperiode					
			15/1	15/5	
			<u>hoev. prijs</u>	<u>hoev. prijs</u>	
Productie t/m week 17 (1 mei)	kg		284	203	
Productie t/m week 21 (1 juni)	"		646	177	
Productie t/m week 25 (1 juli)	"		967	155	
Productie t/m week 30 (1 aug.)	"		1 313	131	
Totale produktie	"		1 760	108	1 029 50
Totale geldopbrengst	gld.		1 904		518
Komkommers					
Plantdata					
Aanvoerperiode					
		10/12-12/12	23/12-24/12	8/1-14/1	18/12-20/12
		11/2-23/9	18/2-19/8	23/2-2/9	13/2-19/8
		<u>hoev. prijs</u>	<u>hoev. prijs</u>	<u>hoev. prijs</u>	<u>hoev. prijs</u>
Productie t/m week 8 (1 mrt.)	st.	319 58	199 46	8 58	142 46
Productie t/m week 12 (1 april)	"	1 131 49	1 091 45	920 52	1 037 40
Productie t/m week 17 (1 mei)	"	2 253 43	2 183 40	2 223 49	2 091 38
Productie t/m week 21 (1 juni)	"	3 351 40	3 186 39	3 416 46	3 120 37
Productie t/m week 25 (1 juli)	"	4 340 36	4 147 36	4 655 41	4 114 34
Productie t/m week 30 (1 aug.)	"	5 162 34	4 779 33	5 685 39	4 898 32
Totale produktie	st.	5 741 32	5 013 32	6 305 36	5 189 31
Totale produktie	kg	648 21	520 26	405 20	517 23
Totale produktie (stuks in kg)	kg	3 810 52	3 273 53	4 406 54	3 362 52
Totale geldopbrengst	gld.	1 974	1 734	2 381	1 746
Sla					
Plantdata					
Aanvoerperiode					
				voortelt	nateelt
				25/2-3/3	22/9-29/9
				27/4-11/5	7/11-30/11
				<u>hoev. prijs</u>	<u>hoev. prijs</u>
Totale produktie	st.			1 884 25	1 375 15
Totale produktie	kg			-	-
Totale geldopbrengst	gld.			462	212

N.B.: opbrengsten en prijzen zijn exclusief BTW.

Kosten en opbrengsten in guldens per 100 m2 glasoppervlakte
Bedrijven met een hoofdteelt stookkommers

Volgnummer	5	6	7
Geldopbrengsten vóór 1 juni in % van het totaal	61	61	61
Bedrijfstype:			
Zwaar verwarmd staand glas	% 100	32	100
Licht verwarmd staand glas	%	68	
Open grond in % van de oppervlakte glas (excl. weiland)	-	-	-
Belangrijkste gewassen in % v.d. opp. glas:			
Stookkommers	100	61	47
Stook/koude tomaten		37	50
Freesia's	17		3
Voor-/nateelt sla	34	98	
Nateelt, chrysanten/tomaten	17		33
Kosten			
Materialen en diensten:			
Brandstof	495	176	450
Grond en organische mest	84	84	62
Zaden en pootgoed	17	11	14
Plantmateriaal	56	61	28
Kunstmest en bestrijdingsmiddelen	43	39	30
Elektriciteit	23	20	43
Petroleum		8	4
Benzine en olie	13	5	17
Overige materialen	29	9	13
Loonwerk	76	101	6
Vrachten	1		
Pakmateriaal en eenmalig fust	19	13	8
Fusthuur, veilingkosten e.d.	44	49	71
Overige algemene kosten (adm., enz.)	35	23	20
Totaal	935 (50)	599 (38)	766 (44)
Kosten duurzame produktiemiddelen:			
Onderhoud opstallen en inventaris	76	81	64
Broeiglasverzekering	4	7	1
Grond- en polderlasten	4	6	7
Betaalde rente	101	139	47
Betaalde pacht			
Voor afschr., niet betaalde rente, e.d.	270	291	416
Totaal volgens normen	455 (24)	524 (34)	535 (30)
Arbeid:			
Loon vast vr. personeel	101		133
Loon los vr. personeel en akkoordloon		11	4
Sociale lasten	63		87
Gewaardeerd loon ondernemer	173	239	60
Gewaardeerd loon gezinsleden	161	209	179
Minus onderhoud en investering		% 20	% 10
Totaal	498 (26)	439 (28)	453 (26)
Totaalkosten	1888 (100)	1562 (100)	1754 (100)
Opbrengsten			
Tuinbouwprodukten (min. heffing, incl. verg.)	1309	1313	2073
Overige	9	6	7
Totaalopbrengsten	1318	1319	2080
Netto-overschot	% 570	% 243	326
Netto-overschot in % van de kosten	% 30	% 16	19

N.B.: Kosten en opbrengsten zijn inclusief BTW.

Opbrengsten per 100 m2 (vervolg)

Volgnummer		5	6	7
Kastype				
Warenhuizen met eenruiters	%		17	
Venlo-warenhuizen	%	100	83	34
Overige kassen	%			66
Grond stomen in % v.d. oppervl.		37	61	99
Chem.grond ontsmetten in % v.d. opp.		37		
Opbrengsten				
Tomaten (koud/stook)				
Plantdata				
Aanvoerperiode			20/4-24/4	5/1-9/1
			<u>19/6-13/10</u>	<u>27/3-14/10</u>
			<u>hoev. prijs</u>	<u>hoev. prijs</u>
Productie t/m week 17 (1 mei)	kg			269 205
Productie t/m week 21 (1 juni)	"			587 184
Productie t/m week 25 (1 juli)	"		38 84	955 158
Productie t/m week 30 (1 aug.)	"		587 64	1 249 137
Totale produktie	"		1 282 50	1 710 112
Totale geldopbrengst	gld.		645	1 912
Komkommers				
Plantdata				
Aanvoerperiode		20/12-10/1 ¹⁾	15/1 en 4/3	11/12-20/12
		<u>18/2-21/10</u>	<u>2/3-27/8</u>	<u>11/2-5/8</u>
		<u>hoev. prijs</u>	<u>hoev. prijs</u>	<u>hoev. prijs</u>
Productie t/m week 8 (1 mrt.)	st.	27 44		358 57
Productie t/m week 12 (1 april)	"	612 38	435 42	1 124 47
Productie t/m week 17 (1 mei)	"	1 358 35	1 162 37	2 206 42
Productie t/m week 21 (1 juni)	"	2 043 34	2 358 36	3 337 39
Productie t/m week 25 (1 juli)	"	2 814 31	3 164 33	4 395 36
Productie t/m week 30 (1 aug.)	"	3 380 30	3 733 30	4 760 34
Totale produktie	st.	3 749 29	3 957 29	4 788 34
Totale produktie	kg	357 24	501 20	446 25
Totale produktie (stuks en kg)	"	2 330 50	2 613 48	2 874 60
Totale geldopbrengst	gld.	1 158	1 246	1 737
Sla (voortelt)				
Plantdata				
Aanvoerperiode			27/10-20/11	
			<u>4/2-10/4</u>	
			<u>hoev. prijs</u>	
Totale produktie	st.		1 443 21	
Totale produktie	kg		5 53	
Totale geldopbrengst	gld.		307	
Nateelt				
Plantdata				
Aanvoerperiode		sla	sla	tomaten
		31/8	3/10-7/10	25/6 en 8/7
		4/10-17/10	17/12-5/1	7/9-2/12
		<u>hoev. prijs</u>	<u>hoev. prijs</u>	<u>hoev. prijs</u>
Totale produktie	st.	1 234 3	1 754 11	786 77
Totale produktie	kg	-	5 20	
Totale geldopbrengst	gld.	41	193	608
Overige gewassen				
Totale geldopbrengst		chrysanten	snijbonen	freesia's
		590	221	868

1) 26% geplant op 15/5.

N.B.: Opbrengst en prijzen zijn exclusief BTW.

Kosten en opbrengsten in guldens per 100 m2 glasoppervlakte
Bedrijven met een hoofdteelt stookkomkommers

Volgnummer	8	9	10
Geldopbrengsten vóór 1 juni in % van het totaal	60	58	57
Bedrijfstype:			
zwaar verwarmd staand glas	% 100	100	91
licht verwarmd staand glas	%		9
open grond in % van de oppervlakte glas (excl. weiland)	-	-	-
Belangrijkste gewassen in % v.d. opp. glas:			
Stookkomkommers	100	38	100
Stooktomaten		62	
Voorteelt sla	23	38	37
Nateelt sla			61
Kosten			
Materialen en diensten:			
Brandstof	423	401	344
Grond en organische mest	98	46	56
Zaden en pootgoed	16	15	20
Plantmateriaal	65	65	62
Kunstmest en bestrijdingsmiddelen	62	32	41
Elektriciteit	27	47	28
Petroleum	5		4
Benzine en olie	9	19	10
Overige materialen	19	37	7
Loonwerk	10	61	18
Vrachten			70
Pakmateriaal en eenmalig fust	32	5	27
Fusthuur, veilingkosten e.d.	70	56	64
Overige algemene kosten (adm., enz.)	27	40	29
Totaal	863 (46)	824 (40)	780 (48)
Kosten duurzame produktiemiddelen:			
Onderhoud opstallen en inventaris	73	100	54
Broeiglasverzekering	6	6	7
Grond- en polderlasten	3	7	5
Betaalde rente	37	104	142
Betaalde pacht	6		
Voor afschr., niet betaalde rente, e.d.	461	404	128
Totaal volgens normen	586 (31)	621 (30)	336 (21)
Arbeid:			
Loon vast vr. personeel			142
Loon los vr. personeel en akkoordloon	12	24	18
Sociale lasten			58
Gewaardeerd loon ondernemer	266	409	282
Gewaardeerd loon gezinsleden	159	183	62
Minus onderhoud en investering	% 13		% 59
Totaal	424 (23)	616 (30)	503 (31)
Totaalkosten	1 873 (100)	2 061 (100)	1 619 (100)
Opbrengsten			
Tuinbouwprodukten (min. heffing, incl. verg.)	1 986	1 616	1 761
Overige	10	10	10
Totaalopbrengsten	1 996	1 626	1 771
Netto-overschot	123	% 435	152
Netto-overschot in % van de kosten	7	% 21	9

N.B.: Kosten en opbrengsten zijn inclusief BTW.

Opbrengsten per 100 m2 (vervolg)

Volgnummer	8	9	10
Kastype			
Warenhuizen met eenruiters %			39
Venlo-warenhuizen %	100	100	29
Overige kassen %			
Grond stomen in % v.d. oppervl.	100	38	100
Chem.grond ontsmetten in % v.d. oppervl.		62	
Opbrengsten			
Tomaten			
Plantdata		5/1	
Aanvoerperiode		10/4-30/9	
		<u>hoev. prijs</u>	
Productie t/m week 17 (1 mei) kg.		118	196
Productie t/m week 21 (1 juni) "		477	168
Productie t/m week 25 (1 juli) "		785	145
Productie t/m week 30 (1 aug.) "		1 081	124
Totale produktie "		1 368	107
Totale geldopbrengst gld.		1 459	
Komkommers			
Plantdata	22/12-24/12 ¹⁾	29/12-30/12	19/12-29/12 ²⁾
Aanvoerperiode	11/2-23/9	20/2-5/8	11/2-23/9
	<u>hoev. prijs</u>	<u>hoev. prijs</u>	<u>hoev. prijs</u>
Productie t/m week 8 (1 mrt.) st.	158 52	128 46	73 41
Productie t/m week 12 (1 april) "	747 45	975 41	629 42
Productie t/m week 17 (1 mei) "	1 569 41	1 885 40	1 351 40
Productie t/m week 21 (1 juni) "	2 559 39	2 639 39	2 061 38
Productie t/m week 25 (1 juli) "	3 646 35	3 223 36	3 129 33
Productie t/m week 30 (1 aug.) "	4 721 32	3 844 33	4 076 31
Totale produktie st.	5 593 30	3 858 33	4 632 29
Totale produktie kg	627 21	423 22	399 19
Totale produktie (stuks en kg) "	3 660 50	2 427 56	3 004 47
Totale geldopbrengst gld.	1 829	1 358	1 436
Sla (voorteelt)			
Plantdata	24/11-29/11		nov. 1e wk.febr.
Aanvoerperiode	23/2-14/3		4/3-11/3 6/4-25/4
	<u>hoev. prijs</u>		<u>hoev. prijs</u> <u>hoev. prijs</u>
Totale produktie st.	1 712 21		1 244 12 1 657 17
Totale produktie kg	-		9 39 1 50
Totale geldopbrengst gld.	366		147 279
Sla		nateelt	nateelt voorteelt
Plantdata			8/9-15/9 18/3
Aanvoerperiode		+ 30/11-18/12	26/10-21/11 4/5-9/5
		<u>hoev. prijs</u>	<u>hoev. prijs</u> <u>hoev. prijs</u>
Totale produktie st.		1 622 12	1 662 35 1 394 14
Totale produktie kg		1 20	2 50 -
Totale geldopbrengst gld.		197	579 190

1) 23% geplant op 20/3.

2) 37% geplant op 27/4 en 15/5.

N.B.: Opbrengsten en prijzen zijn exclusief BTW.

Kosten en opbrengsten in guldens per 100 m² glasoppervlakte
Bedrijven zonder hoofdteelt stookkomkommers

Volgnummer	11	12	13	14
Geldopbrengsten vóór 1 juni in % van het totaal	68	66	66	65
Bedrijfstype:				
Zwaar verwarmd staand glas %	100	100	100	100
Open grond in % van de oppervl.glas (excl. weiland)	-	-	-	-
Belangrijkste gewassen in % v.d. opp. glas:				
Stooktomaten	100	100	100	100
Nateelt sla	23			
Kosten				
Materialen en diensten:				
Brandstof	373	367	443	437
Grond en organische mest	23	27	20	30
Zaden en pootgoed	9	7	8	3
Plantmateriaal	8	4	45	
Kunstmest en bestrijdingsmiddelen	27	24	15	30
Elektriciteit	29	37	33	28
Petroleum	18	30	30	24
Benzine en olie	6	6	10	4
Overige materialen	18	36	21	21
Loonwerk	20	79	52	6
Vrachten	37	43	34	
Pakmateriaal en eenmalig fust	% 3	% 6	% 6	% 4
Fusthuur, veilingkosten e.d.	51	66	68	66
Overige algemene kosten (adm., enz.)	30	21	29	22
Totaal	646 (39)	741 (40)	802 (38)	667 (38)
Kosten duurzame produktiemiddelen:				
Onderhoud opstallen en inventaris	80	133	105	76
Broeiglasverzekering	5	4	6	4
Grond- en polderlasten	4	5	6	3
Betaalde rente	117	46	233	52
Betaalde pacht				
Voor afschr., niet betaalde rente, e.d.	344	397	256	395
Totaal volgens normen	550 (33)	585 (32)	606 (28)	530 (31)
Arbeid:				
Loon vast vr. personeel	133	122	175	78
Loon los vr. personeel en akkoordloon	7	29	71	138
Sociale lasten	70	92	100	102
Gewaardeerd loon ondernemer	216	279	414	240
Gewaardeerd loon gezinsleden	120	16		
Minus onderhoud en investering	% 77	% 30	% 42	% 11
Totaal	469 (28)	508 (28)	718 (34)	547 (31)
Totaalkosten	1 665 (100)	1 834 (100)	2 126 (100)	1 744 (100)
Opbrengsten				
Tuinbouwprodukten (min.heffing, incl.verg.)	1 672	1 997	2 030	2 002
Overige	33	15	13	4
Totaalopbrengsten	1 705	2 012	2 043	2 006
Netto-overschot	40	178	% 83	262
Netto-overschot in % van de kosten	2	10	% 4	15

N.B.: Kosten en opbrengsten zijn inclusief BTW.

Opbrengsten per 100 m2 (vervolg)

Volgnummer		11	12	13	14
Kastype					
Warenhuizen met eenruiters	%				
Venlo-warenhuizen	%	100	100	100	45
Overige kassen	%				55
Grond stomen in % v.d. oppervl.		23			
Chem.grond ontsmetten in % v.d.opp.		77	100	100	100
Opbrengsten					
Tomaten					
Plantdata		30/12-6/1	23/12-30/12	6/1-8/1	5/1-12/1
Aanvoerperiode		31/3-19/8	20/3-30/9	25/2-7/10	27/2-23/9
		<u>hoev. prijs</u>	<u>hoev. prijs</u>	<u>hoev. prijs</u>	<u>hoev. prijs</u>
Productie t/m week 17 (1 mei)	kg	253 203	323 229	336 210	311 240
Productie t/m week 21 (1 juni)	kg	620 177	646 195	689 185	641 197
Productie t/m week 25 (1 juli)	kg	932 151	949 166	1 006 159	981 167
Productie t/m week 30 (1 aug.)	kg	1 173 133	1 272 141	1 338 135	1 262 145
Totale produktie	kg	1 284 124	1 555 123	1 705 114	1 490 129
Totale geldopbrengst	gld.	1 595	1 909	1 947	1 928
Nateelt sla					
Plantdata		1/9			
Aanvoerperiode		12/10-23/10			
		<u>hoev. prijs</u>			
Totale produktie	st.	1 185 6			
Totale produktie	kg	-			
Totale geldopbrengst	gld.	66			

N.B.: Opbrengsten en prijzen zijn exclusief BTW.

Kosten en opbrengsten in guldens per 100 m2 glasoppervlakte
Bedrijven zonder hoofddeelt stookkommers

Volgnummer	15	16	17	18
Geldopbrengsten vóór 1 juni in % van het totaal	65	63	63	62
Bedrijfstype:				
Zwaar verwarmd staand glas	% 100	100	100	100
Open grond in % van de oppervl. glas (excl. weiland)	-	-	-	-
Belangrijkste gewassen in % v.d.opp.glas:				
Stooktomaten	100	100	100	100
Kosten				
Materialen en diensten:				
Brandstof	436	489	374	443
Grond en organische mest	35	29	36	23
Zaden en pootgoed	3	5	1	9
Plantmateriaal				15
Kunstmest en bestrijdingsmiddelen	10	25	16	37
Elektriciteit	45	41	32	34
Petroleum	25	30	11	20
Benzine en olie	12	9	10	10
Overige materialen	30	13	15	50
Loonwerk	5	12	39	23
Vrachten			36	
Pakmateriaal en eenmalig fust	% 5	% 5	% 5	% 6
Fusthuur, veilingkosten e.d.	60	66	62	64
Overige algemene kosten (adm., enz.)	17	29	25	27
Totaal	673 (40)	743 (41)	652 (39)	749 (39)
Kosten duurzame produktiemiddelen:				
Onderhoud opstallen en inventaris	95	121	121	107
Broeiglasverzekering	4	2	6	6
Grond- en polderlasten	4	6	6	5
Betaalde rente	139	195	33	147
Betaalde pacht				
Voor afschr., niet betaalde rente, e.d.	306	232	294	310
Totaal volgens normen	548 (33)	556 (30)	460 (27)	575 (30)
Arbeid:				
Loon vast vr. personeel	54	132	224	169
Loon los vr. personeel en akkoordloon	102	141	38	7
Sociale lasten	84	134	164	109
Gewaardeerd loon ondernemer	173	58	166	296
Gewaardeerd loon gezinsleden	45	75		37
Minus onderhoud en investering	% 3	% 15	% 20	% 14
Totaal	455 (27)	525 (29)	572 (34)	604 (31)
Totaalkosten	1 676 (100)	1 824 (100)	1 684 (100)	1 928 (100)
Opbrengsten				
Tuinbouwprodukten (min.heffing, incl.verg.)	1 802	2 044	1 879	1 918
Overige	8	5	14	7
Totaalopbrengsten	1 810	2 049	1 893	1 925
Netto-overschot	134	225	209	% 3
Netto-overschot in % van de kosten	8	12	12	-

N.B.: Kosten en opbrengsten zijn inclusief BTW.

Opbrengsten per 100 m2 (vervolg)

Volgnummer		15	16	17	18
Kastype					
Warenhuizen met eenruiters	%				
Venlo-warenhuizen	%	80	25	100	100
Overige kassen	%	20	75		
Grond stomen in % v.d. oppervl.		100	100	56	100
Chem.grond ontsmetten in % v.d. oppervl.				44	
Opbrengsten					
Tomaten					
Plantdata		10/12-16/12	5/1-15/1	6/1-9/1	8/1-12/1
Aanvoerperiode		18/3-16/9	4/3-30/9	18/3-23/9	1/4-14/10
		<u>hoev. prijs</u>	<u>hoev. prijs</u>	<u>hoev. prijs</u>	<u>hoev. prijs</u>
Productie t/m week 17 (1 mei)	kg	295 213	302 232	261 219	278 195
Productie t/m week 21 (1 juni)	"	607 187	647 193	619 183	664 172
Productie t/m week 25 (1 juli)	"	931 160	1 019 164	948 157	983 149
Productie t/m week 30 (1 aug.)	"	1 162 141	1 293 143	1 321 130	1 328 127
Totale productie	"	1 390 125	1 572 125	1 593 114	1 723 107
Totale geldopbrengst	gld.	1 732	1 967	1 809	1 846

N.B.: Opbrengsten en prijzen zijn exclusief BTW.

Kosten en opbrengsten in guldens per 100 m2 glasoppervlakte
Bedrijven zonder hoofdteelt stookkomkommers

Volgnummer	19	20	21	22
Geldopbrengsten vóór 1 juni in % van het totaal	61	61	59	58
Bedrijfstype:				
Zwaar verwarmd staand glas	% 100	100	100	100
Open grond in % van de oppervl. glas (excl. weiland)	-	-	5	-
Gebruik van de open grond			intensief	
Belangrijkste gewassen in % v.d. opp.glas:				
Stooktomaten	100	100	100	100
Nateelt sla		100	97	
Kosten				
Materialen en diensten:				
Brandstof	386	356	328	395
Grond en organische mest	39	36	31	36
Zaden en pootgoed	5	17	14	3
Plantmateriaal	1	49	7	47
Kunstmest en bestrijdingsmiddelen	5	24	31	11
Elektriciteit	24	39	37	23
Petroleum	16	35	32	
Benzine en olie	16	13	12	20
Overige materialen	24	21	16	7
Loonwerk	17	10	107	92
Vrachten		65		
Pakmateriaal en eenmalig fust	% 4	% 6	% 3	% 2
Fusthuur, veilingkosten e.d.	53	78	73	38
Overige algemene kosten (adm., enz.)	38	28	33	35
Totaal	620 (38)	765 (38)	718 (36)	705 (41)
Kosten duurzame produktiemiddelen:				
Onderhoud opstallen en inventaris	76	49	172	85
Broeiglasverzekering	4	5	7	4
Grond- en polderlasten	3	8	4	3
Betaalde rente		59	1	175
Betaalde pacht				
Voor afschr., niet betaalde rente, e.d.	388	577	448	274
Totaal volgens normen	471 (29)	698 (35)	632 (31)	541 (32)
Arbeid:				
Loon vast vr. personeel	183		80	
Loon los vr. personeel en akkoordloon	62	88	53	145
Sociale lasten	121		49	
Gewaardeerd loon ondernemer	165	393	289	322
Gewaardeerd loon gezinsleden	14	51	303	
Minus onderhoud en investering	% 9		% 106	% 12
Totaal	536 (33)	532 (27)	668 (33)	455 (27)
Totaalkosten	1 627 (100)	1 995 (100)	2 018 (100)	1 701 (100)
Opbrengsten				
Tuinbouwprodukten (min.heffing, incl.verg.)	1 599	2 487	2 186	1 381
Overige	14	35	10	7
Totaalopbrengsten	1 613	2 522	2 196	1 388
Netto-overschot	% 14	527	178	% 313
Netto-overschot in % van de kosten	% 1	26	9	% 18

N.B.: Kosten en opbrengsten zijn inclusief BTW.

Opbrengsten per 100 m² (vervolg)

Volgnummer	19	20	21	22	
Kastype					
Warenhuizen met eenruiters	%				
Venlo-warenhuizen	%	100	100	100	
Overige kassen	%				
Grond stomen in % v.d. oppervl.		57	100	-	
Chem.grond ontsmetten in % v.d. opp.		43		88	
Opbrengsten					
Tomaten					
Plantdata		27/12-31/12	6/1-8/1	18/12-24/12	20/12-24/12
Aanvoerperiode		18/3-16/9	27/3-19/8	1/4-12/8	3/4-9/9
		<u>hoev. prijs</u>	<u>hoev. prijs</u>	<u>hoev. prijs</u>	<u>hoev. prijs</u>
Productie t/m week 17 (1 mei)	kg	259 209	1332 202	318 204	103 192
Productie t/m week 21 (1 juni)	"	576 180	819 180	665 185	468 166
Productie t/m week 25 (1 juli)	"	886 156	1189 158	965 162	864 129
Productie t/m week 30 (1 aug.)	"	1192 133	1490 139	1408 133	1154 110
Totale produktie	"	1538 111	1665 129	1499 127	1395 96
Totale geldopbrengst	gld.	1713	2142	1904	1344
Sla (nateelt)					
Plantdata			28/9-30/9	24/9-15/10	
Aanvoerperiode			18/12-30/12	21/10-25/11	
			<u>hoev. prijs</u>	<u>hoev. prijs</u>	
Totale produktie	st.		1612	16	1529
Totale produktie	kg		-	-	11
Totale geldopbrengst	gld.		258		172

N.B.: Opbrengsten en prijzen zijn exclusief BTW.

Kosten en opbrengsten in guldens per 100 m2 glasoppervlakte
Bedrijven zonder hoofdteelt stookkommers

Volgnummer	23	24	25	26
Geldopbrengsten vóór 1 juni in % van het totaal	57	57	56	56
Bedrijfstype:				
Zwaar verwarmd staand glas %	100	100	100	100
Open grond in % van de oppervlakte glas (excl. weiland)	-	-	-	-
Belangrijkste gewassen in % v.d. opp. glas:				
Stooktomaten	100	100	100	100
Nateelt sla		15		
Nateelt komkommers		32		
Kosten				
Materialen en diensten:				
Brandstof	414	333	384	393
Grond en organische mest	22	17	37	22
Zaden en pootgoed	12	6	5	7
Plantmateriaal		28		
Kunstmest en bestrijdingsmiddelen	12	18	12	12
Elektriciteit	25	33	32	47
Petroleum	30	30	13	20
Benzine en olie	11	16	13	12
Overige materialen	39	17	35	20
Loonwerk	10	11	21	110
Vrachten	2	1	36	43
Pakmateriaal en eenmalig fust %	6	1	6	5
Fusthuur, veilingkosten e.d.	63	65	64	59
Overige algemene kosten (adm., enz.)	<u>26</u>	<u>31</u>	<u>25</u>	<u>23</u>
Totaal	660 (34)	607 (31)	671 (38)	763 (45)
Kosten duurzame produktiemiddelen:				
Onderhoud opstallen en inventaris	77	100	153	186
Broeiglasverzekering	5	8	5	3
Grond- en polderlasten	6	6	5	7
Betaalde rente	103	16	55	18
Betaalde pacht				
Voor afschr., niet betaalde rente, e.d.	<u>448</u>	<u>480</u>	<u>292</u>	<u>168</u>
Totaal volgens normen	639 (33)	610 (32)	510 (29)	382 (23)
Arbeid:				
Loon vast vr. personeel	83	52	212	212
Loon los vr. personeel en akkoordloon	53	82	86	8
Sociale lasten	56	89	164	113
Gewaardeerd loon ondernemer	244	504	134	177
Gewaardeerd loon gezinsleden	216			71
Minus onderhoud en investering %	<u>13</u>	<u>17</u>	<u>23</u>	<u>47</u>
Totaal	<u>639 (33)</u>	<u>710 (37)</u>	<u>573 (33)</u>	<u>534 (32)</u>
Totaalkosten	1938 (100)	1927 (100)	1754 (100)	1679 (100)
Opbrengsten				
Tuinbouwprodukten (min.heffing, incl.verg.)	1918	1879	1940	1802
Overige	<u>20</u>	<u>10</u>	<u>11</u>	<u>17</u>
Totaalopbrengsten	1938	1889	1951	1819
Netto-overschot	-	% 38	197	140
Netto-overschot in % van de kosten	-	% 2	11	8

N.B.: Kosten en opbrengsten zijn inclusief BTW.

Opbrengsten per 100 m2 (vervolg)

Volgnummer		23	24	25	26
Kastype					
Warenhuizen met eenruiters	%				
Venlo-warenhuizen	%	93	100	100	100
Overige kassen	%	7			
Grond stomen in % v.d. oppervl.					
Chem.grond ontsmetten in % v.d. oppervl.		100	90	68	100
Opbrengsten					
Tomaten					
Plantdata		12/1-14/1	2/1-12/1	31/12-5/1	27/12-31/12
Aanvoerperiode		1/4-14/10	3/4-30/9	11/3-16/9	1/4-9/9
		<u>hoev. prijs</u>	<u>hoev. prijs</u>	<u>hoev. prijs</u>	<u>hoev. prijs</u>
Produktie t/m week 17 (1 mei)	kg	273 200	241 197	237 220	242 193
Produktie t/m week 21 (1 juni)	"	603 176	581 176	564 187	573 170
Produktie t/m week 25 (1 juli)	"	962 149	896 152	1000 154	1002 143
Produktie t/m week 30 (1 aug.)	"	1325 126	1186 131	1329 133	1319 125
Totale produktie	"	1739 106	1371 118	1587 118	1541 113
Totale geldopbrengst	gld.	1 846	1 617	1 867	1 735
Nateelt komkommers					
Plantdata			1/8		
Aanvoerperiode			<u>2/9-18/11</u>		
			<u>hoev. prijs</u>		
Totale produktie	st.		1424 31		
Totale produktie	kg		93 34		
Totale geldopbrengst	gld.		479		
Nateelt sla					
Plantdata			20/9		
Aanvoerperiode			<u>13/11-20/11</u>		
			<u>hoev. prijs</u>		
Totale produktie	st.		1454 16		
Totale produktie	kg		-		
Totale geldopbrengst	gld.		227		

N.B.: Opbrengsten en prijzen zijn exclusief BTW.

Kosten en opbrengsten in guldens per 100 m2 glasoppervlakte
Bedrijven zonder hoofdteelt stookkommers

Volgnummer	27	28	29	30
Geldopbrengsten vóór 1 juni in % van het totaal	56	56	56	56
Bedrijfstype:				
Zwaar verwarmd staand glas %	100	100	100	100
Open grond in % van de oppervlakte glas (excl. weiland)	-	-	-	-
Belangrijkste gewassen in % v.d. opp. glas:				
Stooktomaten	100	100	100	100
Nateelt komkommers			55	
Kosten				
Materialen en diensten:				
Brandstof	375	381	433	362
Grond en organische mest	87	15	29	22
Zaden en pootgoed	5	8	18	9
Plantmateriaal		42	21	14
Kunstmest en bestrijdingsmiddelen	6	14	22	16
Elektriciteit	23	37	39	44
Petroleum		15	26	16
Benzine en olie	4	24	17	8
Overige materialen	11	33	58	24
Loonwerk	33	45	71	43
Vrachten		37		
Pakmateriaal en eenmalig fust %	6	4	1	4
Fusthuur, veilingkosten e.d.	63	51	63	68
Overige algemene kosten (adm., enz.)	20	26	29	32
Totaal	<u>621 (35)</u>	<u>724 (36)</u>	<u>827 (40)</u>	<u>654 (37)</u>
Kosten duurzame produktiemiddelen:				
Onderhoud opstallen en inventaris	50	152	132	55
Broeiglasverzekering	3	6	6	6
Grond- en polderlasten	3	5	3	4
Betaalde rente		124	181	133
Betaalde pacht				
Voor afschr., niet betaalde rente, e.d.	<u>490</u>	<u>355</u>	<u>276</u>	<u>424</u>
Totaal volgens normen	<u>546 (31)</u>	<u>642 (32)</u>	<u>598 (29)</u>	<u>622 (35)</u>
Arbeid:				
Loon vast vr. personeel	236		84	97
Loon los vr. personeel	83	21	31	115
Sociale lasten	182		71	53
Gewaardeerd loon ondernemer	136	411	496	270
Gewaardeerd loon gezinsleden		266		
Minus onderhoud en investering	<u>%. 17</u>	<u>%. 47</u>	<u>%. 17</u>	<u>%. 25</u>
Totaal	<u>620 (34)</u>	<u>651 (32)</u>	<u>653 (31)</u>	<u>510 (28)</u>
Totaalkosten	<u>1 787 (100)</u>	<u>2 017 (100)</u>	<u>2 078 (100)</u>	<u>1 786 (100)</u>
Opbrengsten				
Tuinbouwprodukten (min. heffing, incl.verg.)	1 973	1 574	1 832	2 148
Overige	<u>8</u>	<u>13</u>	<u>16</u>	<u>8</u>
Totaalopbrengsten	<u>1 981</u>	<u>1 587</u>	<u>1 848</u>	<u>2 156</u>
Netto-overschot	194	%. 430	229	370
Netto-overschot in % van de kosten	11	%. 21	11	21

N.B.: Kosten en opbrengsten inclusief BTW.

Opbrengsten per 100 m2 (vervolg)

Volgnummer	27	28	29	30
Kastype				
Warenhuizen met eenruiters	%			
Venlo-warenhuizen	%	100	100	100
Overige kassen	%			
Grond stomen in % v.d. oppervl.	49	100		66
Chem.grond ontsmetten in % v.d. opp.	51		100	34
Opbrengsten				
Tomaten				
Plantdata	24/12-6/1	13/1-20/1	27/12-31/12	18/12-24/12
Aanvoerperiode	18/3-23/9	8/4-30/9	18/3-7/10	27/3-30/9
	<u>hoev. prijs</u>	<u>hoev. prijs</u>	<u>hoev. prijs</u>	<u>hoev. prijs</u>
Productie t/m week 17 (1 mei) kg	218 210	138 192	266 207	299 206*
Productie t/m week 21 (1 juni) "	563 180	505 169	552 180	625 184
Productie t/m week 25 (1 juli) "	957 153	966 139	874 153	1 042 154
Productie t/m week 30 (1 aug.) "	1 296 130	1 139 127	1 133 133	1 403 131
Totale produktie	1 590 113	1 320 115	1 289 121	1 746 114
Totale geldopbrengst	gld. 1 804	1 515	1 564	1 987
Nateelt komkommers				
Plantdata			24/7	
Aanvoerperiode			26/8-3/11	
			<u>hoev. prijs</u>	
Totale produktie (stuks en kg) kg			840 44	
Totale geldopbrengst	gld.		367	

N.B.: Opbrengsten en prijzen zijn exclusief BTW.

Kosten en opbrengsten in guldens per 100 m2 glasoppervlakte
Bedrijven zonder hoofdteelt stookkomkommers

Volgnummer	31	32	33	34
Geldopbrengsten vóór 1 juni in % van het totaal	55	55	53	52
Bedrijfstype:				
Zwaar verwarmd staand glas %	100	100	100	100
Open grond in % van de oppervl. glas (excl. weiland)	-	-	-	-
Belangrijkste gewassen in % v.d. opp.glas:				
Stooktomaten	100	100	100	100
Nateelt sla			80	83
Nateelt	ged. chrys.			
Kosten				
Materialen en diensten:				
Brandstof	370	337	431	362
Grond en organische mest	26	11	43	37
Zaden en pootgoed	9	5	17	9
Plantmateriaal			6	10
Kunstmest en bestrijdingsmiddelen	22	20	36	21
Elektriciteit	36	23	43	32
Petroleum	17	14		
Benzine en olie	11	16	1	14
Overige materialen	23	22	145	14
Loonwerk	8	30	90	7
Vrachten				
Pakmateriaal en eenmalig fust	% 5	% 4	% 3	% 4
Fusthuur, veilingkosten e.d.	64	49	60	70
Overige algemene kosten (adm., enz.)	25	37	30	23
Totaal	606 (32)	560 (34)	899 (44)	595 (36)
Kosten duurzame produktiemiddelen:				
Onderhoud opstallen en inventaris	73	68	121	59
Broeiglasverzekering	6	4	6	4
Grond- en polderlasten	5	4	3	6
Betaalde rente	16		160	137
Betaalde pacht				
Voor afschr., niet betaalde rente, e.d.	507	445	236	342
Totaal volgens normen	607 (33)	521 (32)	526 (26)	548 (34)
Arbeid:				
Loon vast vr. personeel	72	76		192
Loon los vr. personeel en akkoordloon	7	29	214	42
Sociale lasten	55	34	64	115
Gewaardeerd loon ondernemer	532	242	378	129
Gewaardeerd loon gezinsleden		233		8
Minus onderhoud en investering	% 7	% 53	% 36	
Totaal	659 (35)	561 (34)	620 (30)	486 (30)
Totaalkosten	1 872 (100)	1 642 (100)	2 045 (100)	1 629 (100)
Opbrengsten				
Tuinbouwprodukten (min. heffing, incl.verg.)	1 897	1 501	1 828	1 951
Overige	8	12	5	5
Totaalopbrengsten	1 905	1 513	1 833	1 956
Netto-overschot	33	% 129	% 212	327
Netto-overschot in % van de kosten	2	% 8	% 10	20

N.B. Kosten en opbrengsten zijn inclusief BTW.

Opbrengsten per 100 m2 (vervolg)

Volgnummer	31	32	33	34
Kastype				
Warenhuizen met eenruiters	%	29		15
Venlo-warenhuizen	%	100	71	100
Overige kassen	%			2
Grond stomen in % v.d. oppervl.	100	66	20	100
Chem.grond ontsmetten in % v.d.opp.		66	80	
Opbrengsten				
Tomaten				
Plantdata	20/12-30/12	15/1-23/1	23/12-15/1	22/12-3/1
Aanvoerperiode	20/3-16/9	6/4-4/9	27/3-5/8	27/3-2/9
	<u>hoev. prijs</u>	<u>hoev. prijs</u>	<u>hoev. prijs</u>	<u>hoev. prijs</u>
Productie t/m week 17 (1 mei)	kg 268 208	152 192	192 195	220 196
Productie t/m week 21 (1 juni)	" 578 180	464 170	534 171	554 175
Productie t/m week 25 (1 juli)	" 917 154	779 148	868 148	837 153
Productie t/m week 30 (1 aug.)	" 1 260 129	1 125 122	1 192 126	1 284 123
Totale produktie	" 1 574 112	1 301 111	1 216 125	1 571 107
Totale geldopbrengst	gld. 1 760	1 445	1 512	1 681
Nateelt sla				
Plantdata			20/9-30/9	16/9-30/9
Aanvoerperiode			14/12-8/1	10/11-24/12
			<u>hoev. prijs</u>	<u>hoev. prijs</u>
Totale produktie	st.		1)	1 583 14
Totale produktie	kg			-
Totale geldopbrengst	gld.		+ 300	229

1) Onbekend.

N.B.: Opbrengsten en prijzen zijn exclusief BTW.

Kosten en opbrengsten in guldens per 100 m2 glasoppervlakte
Bedrijven zonder hoofdteelt stookkomkommers

Volgnummer	35	36	37
Geldopbrengsten vóór 1 juni in % van het totaal	49	47	47
Bedrijfstype:			
Zwaar verwarmd staand glas %	100	100	52
Licht verwarmd staand glas %			48
Open grond in % van de oppervlakte glas (excl. weiland)	-	-	-
Belangrijkste gewassen in % v.d. opp.glas:			
Stooktomaten	100	100	100
Voorteelt sla			48
Nateelt sla	100		48
Kosten			
Materialen en diensten:			
Brandstof	337	549	290
Grond en organische mest	19	7	33
Zaden en pootgoed	12	3	11
Plantmateriaal	65	55	73
Kunstmest en bestrijdingsmiddelen	29	15	32
Elektriciteit	27	32	23
Petroleum	25		54
Benzine en olie	18	7	16
Overige materialen	25	9	31
Loonwerk	28	50	14
Vrachten	53	54	
Pakmateriaal en eenmalig fust %	2	3	4
Fusthuur, veilingkosten e.d.	61	39	51
Overige algemene kosten (adm., enz.)	23	27	23
Totaal	720 (40)	844 (39)	647 (37)
Kosten duurzame produktiemiddelen:			
onderhoud opstallen en inventaris	74	67	120
Broeiglasverzekering	4	5	6
Grond- en polderlasten	4	3	2
Betaalde rente	44	135	138
Betaalde pacht			
Voor afschr., niet betaalde rente, e.d.	243	422	322
Totaal volgens normen	369 (20)	632 (29)	588 (33)
Arbeid:			
Loon vast vr. personeel		154	185
Loon los vr. personeel en akkoordloon	84	8	23
Sociale lasten		81	125
Gewaardeerd loon ondernemer	259	427	267
Gewaardeerd loon gezinsleden	388	63	
Minus onderhoud en investering %	14	28	74
Totaal	717 (40)	705 (32)	526 (30)
Totaalkosten	1 806 (100)	2 181 (100)	1 761 (100)
Opbrengsten			
Tuinbouwprodukten (min.heffing, incl. verg.)	1 849	1 263	1 504
Overige	18	9	30
Totaalopbrengsten	1 867	1 272	1 534
Netto-overschot	61	% 909	% 227
Netto-overschot in % van de kosten	3	% 42	% 13

N.B.: Kosten en opbrengsten zijn inclusief BTW.

Opbrengsten per 100 m2(vervolg)

Volgnummer		35	36	37
Kastype				
Warenhuizen met eenruiters	%	18		
Venlo-warenhuizen	%	82	100	100
Overige kassen	%			
Grond stomen in % v.d. oppervl.				
Chem.grond ontsmetten in % v.d. oppervl.		100	100	-
Opbrengsten				
Tomaten				
Plantdata		27/1	27/12-31/12	29/1-31/1 1)
Aanvoerperiode		3/4-19/8	8/4-16/9	2/4-14/10
		<u>hoev. prijs</u>	<u>hoev. prijs</u>	<u>hoev. prijs</u>
Productie t/m week 17 (1 mei)	kg	171 190	115 188	121 200
Productie t/m week 21 (1 juni)	"	522 169	349 164	290 179
Productie t/m week 25 (1 juli)	"	812 147	672 136	570 145
Productie t/m week 30 (1 aug.)	"	1119 124	902 117	1003 113
Totale produktie	"	1287 112	1259 97	1386 94
Totale geldopbrengst	gld.	1447	1217	1292
Voortelt sla				
Plantdata				15/12
Aanvoerperiode				19/3-2/4
				<u>hoev. prijs</u>
Totale produktie	st.			1465 17
Totale produktie	kg			-
Totale geldopbrengst	gld			250
Nateelt sla				
Plantdata		21/9-2/10		2)
Aanvoerperiode		18/11-+ 15/1		
		<u>hoev. prijs</u>		
Totale produktie	st.		2)	
Totale geldopbrengst	gld.	+ 337		

1) 48% geplant op 1/4.

2) Onbekend.

N.B.: Opbrengsten en prijzen zijn exclusief BTW.

Kosten en opbrengsten in guldens per 100 m2 glasoppervlakte
Bedrijven zonder hoofdteelt stookkomkommers

Volgnummer	38	39	40
Geldopbrengsten vóór 1 juni in % van het totaal	46	42	42
Bedrijfstype:			
Zwaar verwarmd staand glas	60	100	100
Licht verwarmd staand glas	40		
Open grond in % van de oppervlakte glas (excl. weiland)	-	8	-
Gebruik van de open grond		intensief	
Belangrijkste gewassen in % v.d. opp.glas:			
Stooktomaten	100	100	100
Nateelt sla	96		
Nateelt komkommers			69
Nateelt bonen			24
Kosten			
Materialen en diensten:			
Brandstof	368	315	404
Grond en organische mest	32	14	21
Zaden en pootgoed	7	4	16
Plantmateriaal	43	14	46
Kunstmest en bestrijdingsmiddelen	30	26	14
Elektriciteit	26	26	20
Petroleum	48	10	
Benzine en olie	8	18	
Overige materialen	17	32	15
Loonwerk	35	13	104
Vrachten			40
Pakmateriaal en eenmalig fust	% 2	% 2	% 1
Fusthuur, veilingkosten, e.d.	72	53	52
Overige algemene kosten (adm., enz.)	13	20	28
Totaal	697 (37)	543 (27)	759 (43)
Kosten duurzame produktiemiddelen:			
Onderhoud opstallen en inventaris	65	77	80
Broeiglasverzekering	7	8	4
Grond- en polderlasten	3	4	5
Betaalde rente	164	35	7
Betaalde pacht		19	11
Voor afschr., niet betaalde rente, e.d.	369	429	237
Totaal volgens normen	608 (33)	572 (28)	344 (19)
Arbeid:			
Loon vast vr. personeel	40		
Loon los vr. personeel en akkoordloon	149		
Sociale lasten	76		
Gewaardeerd loon ondernemer	273	751	678
Gewaardeerd loon gezinsleden	35	196	28
Minus onderhoud en investering	% 12	% 45	% 14
Totaal	561 (30)	902 (45)	692 (38)
Totaalkosten	1866 (100)	2017 (100)	1795 (100)
Opbrengsten			
Tuinbouwprodukten (min.heffing, incl. verg.)	1993	1499	1580
Overige	20	6	9
Totaalopbrengsten	2013	1505	1589
Netto-overschot	147	% 512	% 206
Netto-overschot in % van de kosten	8	% 25	% 11

N.B.: Kosten en opbrengsten zijn inclusief BTW.

Opbrengsten

Volgnummer		38	39	40
Kastype				
Warenhuizen met eenruiters	%		29	28
Venlo-warenhuizen	%	100	71	72
Overige kassen	%			
Grond stomen in % v.d. oppervl.		100	29	
Chem. grondontsmetten in % v.d. oppervl.			-	100
Opbrengsten				
Tomaten				
Plantdata		22/12-9/2	2/2-16/2	10/1-15/1
Aanvoerperiode		<u>24/3-28/8</u>	<u>22/4-30/9</u>	<u>15/4-5/8</u>
		<u>hoev. prijs</u>	<u>hoev. prijs</u>	<u>hoev. prijs</u>
Productie t/m week 17 (1 mei)	kg	181 201	56 189	72 185
Productie t/m week 21 (1 juni)	"	506 173	368 164	406 159
Productie t/m week 25 (1 juli)	"	922 146	735 139	746 139
Productie t/m week 30 (1 aug.)	"	1283 124	961 122	1083 116
Totale productie	"	1499 111	1223 105	1096 115
Totale geldopbrengst	gld.	1664	1278	1260
Nateelt komkommers				
Plantdata				10/8
Aanvoerperiode				<u>16/9-6/11</u>
				<u>hoev. prijs</u>
Totale productie	st.			787 43
Totale productie	kg			23 26
Totale geldopbrengst	gld.			345
Nateelt sla				
Plantdata		20/9-3/10		
Aanvoerperiode		<u>20/11-29/12</u>		
		<u>hoev. prijs</u>		
Totale productie	st.	1421 14		
Totale productie	kg	-		
Totale geldopbrengst	gld.	199		
Nateelt sla				
Plantdata		8/10-17/10		
Aanvoerperiode		<u>28/12-22/1</u>		
		<u>hoev. prijs</u>		
Totale productie	st.	1530 24		
Totale productie	kg	-		
Totale geldopbrengst	gld.	360		
Snijbonen				
Totale geldopbrengst	gld.			165

N.B.: Opbrengsten en prijzen zijn exclusief BTW.

