

Bouwplan



De bouwplan app is de centrale applicatie van akkerweb. Vanuit het bouwplan worden de meeste app's op akkerweb aangestuurd.



1 Klik op het **Bouwplan icoon** om het bouwplan te openen en kies dan voor '**Nieuw bouwplan**' om een leeg bouwplan aan te maken. Links boven staat nu de default naam van het bouwplan, identiek aan de door jouw opgegeven eigen naam. De naam van het bouwplan kan worden aangepast. Klik op de naam en pas hem aan. Is een bouwplan aangemaakt en van een naam voorzien dan kan je nu je percelen aan het bouwplan toevoegen.



2 Bij het eerste gebruik wordt door de Bouwplan app Apeldoorn getoont, het geografische centrum van Nederland. Je kan naar een **plaats (plus straatnaam), een postcode, of een coördinaat springen** door de verrekijker in de zwevende blauwe knoppenbalk te klikken.

De Bouwplan app biedt verschillende functies om het toevoegen van één of meerdere gewaspercelen zo eenvoudig mogelijk te maken. De functies kunnen worden aangeroepen via de **bovenbalk of de blauwe knoppenbalk**. Dat kan op verschillende manieren. We lopen ze allemaal even langs.



3 Percelen toevoegen aan het akkerweb bouwplan

Inloggen bij RVO of BMS

De eenvoudigste en snelste manier is om jouw percelen op te halen bij het RVO of je bedrijfsmanagementsysteem. Kies daarvoor uit de bovenbalk de keuze **"Import"**. In het nieuwe scherm dat verschijnt kan je nu via de drop down box **'Selecteer bron'** kiezen waar je de data vandaan wilt ophalen.

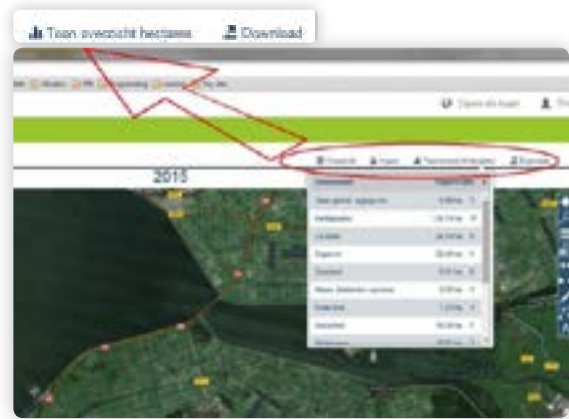
Elke teler heeft zijn RVO inlog, sommige hebben al een bouwplan in hun BMS zitten. In het voorbeeld is gekozen voor de RVO inlog. Vul je inlognaam en wachtwoord in (FarmID kan nu nog worden overgeslagen) en kies het jaar van het bouwplan dat je wilt ophalen bij het RVO. Klik nu op de knop **'Ophalen'**.



4 Als jouw inloggegevens kloppen, krijg je nu een lijst van percelen te zien die in dat jaar zijn geregistreerd. Percelen kunnen zowel uit de lijst als op de kaart worden geselecteerd of gedeselecteerd. Met de blauwe **'Selecteer alles'** knop kan het hele bouwplan in één keer worden geselecteerd.



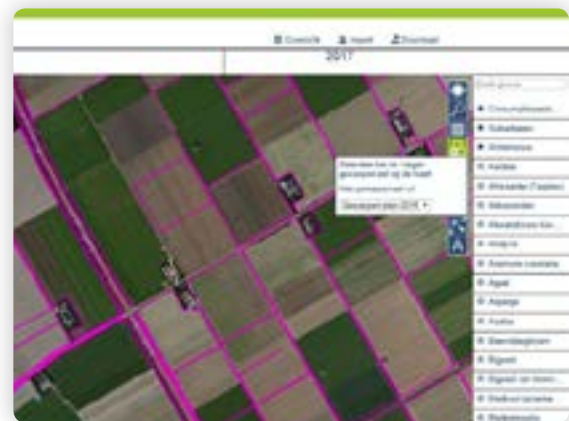
5 Als de selectie is afgerond moet je nog aangeven in welk jaar van het bouwplan op **akkerweb** de gegevens moeten worden gezet. Via de 'klik hier' link spring je nu naar het gedownloade bouwplan en een hectare overzicht van jouw bouwplan.



6 Anonieme gewaspercelenlaag RVO

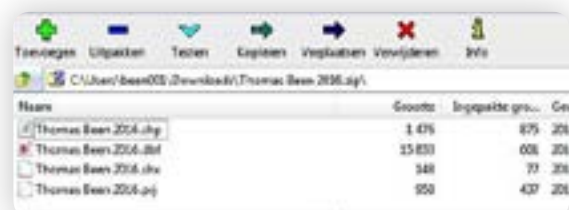
De tweede manier is het ophalen van de percelen uit de geanonimiseerde gewaspercelenlaag van het RVO. Je kan percelen selecteren uit de gewaspercelenlaag van 2009 tot en met 2015.

Je kan **jouw perceel aanklikken** om het aan het bouwplan toe te voegen. Ook kan je een gewas kiezen uit de lijst aan **de rechterkant van het scherm** en met de muis het gewas op het juiste perceel slepen. Zowel gewas als perceel worden dan aan het bouwplan toegevoegd. Alle gewassen die in Nederland worden verbouwd kan je vinden in de lijst in het rechter paneel. Er kan een gewas aan een bestaand perceel worden toegevoegd of een gewas vervangen worden door uit de rechter verticale lijst te kiezen en deze naar het perceel te slepen. Elk toegevoegd gewasperceel verschijnt in de linker verticale lijst met perceelsnaam, oppervlak, gewas en cultivar.



7 Droppen gezipte shapefile

De derde manier is het om via **drag & drop** een shapefile met jouw percelen op het bouwplan te droppen. De shape file plus bijbehorende bestanden dienen in een zip file gecombineerd te zijn.



8 Intekenen met de hand

De vierde manier is het perceel er zelf in tekenen. Hiervoor zijn verschillende hulpjes ontwikkeld. Zie

hiervoor de uitleg bij de blauwe zwevende knoppenbalk bij 'Tekenen perceel'.

9 De knoppenbalk



Toon mijn locatie

Spring op de kaart naar de huidige fysieke locatie van de gebruiker. Bij de eerste keer moet aan de browser toestemming worden gegeven om de plaatsbepaling (PC, tablet) te activeren.



Zoek een locatie

Vul een plaatsnaam, met eventuele straatnaam, in, of voer de x,y coördinaat in de input box in en de kaart springt naar de gewenste locatie.



Selecteer een perceel

Er verschijnt een drop down box waarmee de verschillende jaargangen gewaspercelen kunnen worden geladen. De eerste keer duurt het laden wat langer dan bij volgende jaargangen.

Agrarisch areaal 2013

....

Gewaspercelen 2015

De kaart zoemt in tot het niveau van de gewaspercelen en vertoont deze op de achtergrondkaart-laag. Door met de muis op een van deze percelen te klikken wordt het gewaspolygoon aan Stripbuilder toegevoegd.

Voor deze functionaliteit moeten wel de gewaspercelen APP uit de store zijn geladen!



Kaartlagen

Er verschijnt een lijst met kaarten die als achtergrond in het bouwplan kunnen worden gebruikt. Standard zijn dat:

- Google luchtfoto
- Google kaart
- Bing luchtfoto
- Openstreet maps
- Basis registratie topografie (BRT)

- Top10
- Luchtfoto NL 2014

De eerste 4 achtergrondkaarten zijn werelddekkend. De laatste drie zijn alleen binnen Nederland te gebruiken; ze worden niet geleverd voor alle zoom-niveaus die Stripbuilder voor de andere kaarten biedt.



Splits perceel

Het splitsen van een perceel kan op meerdere manieren:

1. Splitsen door het tekenen van een splitslijn
2. Splitsen op een specifieke afstand van een perceelgrens
3. Splitsen op een specifieke afstand van een perceelgrens, rekening houdend met de vorm van de geselecteerde perceelgrens.

Na druk op de knop wordt de volgende mededeling getoond.



Klik nu met de muis om het perceel dat je wilt splitsen. Na het selecteren van het perceel verschijnt het volgende scherm.



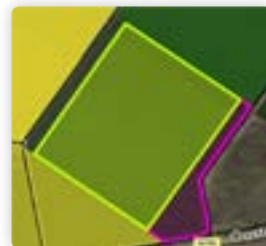
10 Optie 1: Handmatig splitsen.

Splits nu het perceel door een **splitslijn te tekenen** over het perceel. De cursor is nu magnetisch - springt naar de zijdes van het polygoon toe als men in de buurt komt. Trek een lijn over het perceel: klik voor het begin en klik op het eind van de lijn om te splitsen. Na het zetten van de tweede punt wordt het perceel gesplitst op de getekende lijn.



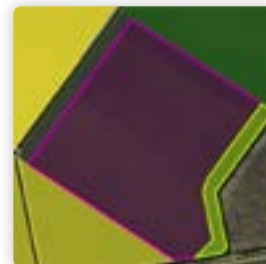
11 Optie 2: Parallel splitsen.

Als er bijv. een akkerrand getekend moet worden, kan het perceel gesplitst worden op een specifieke afstand van een perceelgrens. Selecteer daarvoor **de tweede optie** in het paneel.



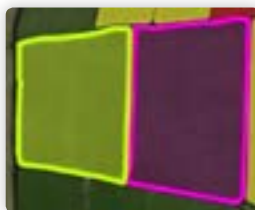
12 Optie 3: Volg de perceelgrens

Bij het parallel splitsen kan ook worden aangegeven dat de perceelsgrens gevolgd moet worden. Selecteer daarvoor de tweede optie en vink 'Volg de perceelsgrens?' aan: Teken nu niet een lijn over het perceel, maar teken het begin en einde van de lijn die gebruikt moet worden: In het voorbeeld word 30m parallel aan de getekende lijn het perceel gesplitst, rekeninghoudend met de perceelsgrens. Let op het begin en het eind van de ingetekende splitslijn.



13 Voeg percelen samen

Druk op de knop Samenvoegen percelen. Een klein menu wordt geactiveerd. De waarde die moet worden ingevuld, wordt gebruikt om te bepalen welke delen van wel of niet samengevoegd moeten worden. Bij kleine percelen is een waarde van 20 het beste. Bij grote percelen of percelen die na het samenvoegen 'gaten' krijgen, kan ook waarden van 100 tot 150 gebruikt worden. Selecteer daarna de 2 gewaspercelen om ze samen te voegen. Klik nu met de muis om het eerste perceel en vervolgens het tweede perceel dat je wilt samenvoegen. Na het selecteren van het tweede perceel, worden de percelen samegevoegd.



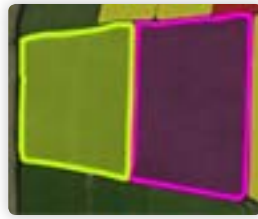
| Samenvoegen percelen | Help |
|---|------|
| Kies de maximale afstand (m) tussen de twee percelen die moet worden overbrugd: <input type="text" value="20"/> | |
| Selecteer vervolgens de twee percelen. | |



14 Teken perceel

Manueel intekenen van een perceel door de hoekpunten aan te geven.

- **Annuleren intekenen:** De 'Escape' toets annuleert een teken actie.
- **Beëindigen intekenen:** Het intekenen wordt beëindigd door bij het laatste punt te dubbel klikken of door op de 'End' toets te drukken.
- **Lijn tekenen met een bepaalde lengte:** Klik (eerste punt wordt gezet) en geef met de muis de richting aan waarin de lijn moet lopen en dan toets bijv. '200' (= lengte in meters) gevolgd door 'Enter'. Er wordt nu een punt toegevoegd op 200 m afstand vanaf het vorige punt in de aangegeven richting.
- **Lijn tekenen haaks op het vorige lijnstuk:** Na het eerste lijnstuk: Toets een '+' (numeriek toetsenbord). Hiermee geef je aan een rechte hoek (90 graden) te willen maken. Toets dan de gewenste lengte van het lijnstuk in. Geef met de muis de juiste richting aan. De muis hoeft niet haaks op het vorige lijnstuk geplaatst worden, maar wordt gebruikt om aan te geven naar welke kant van het lijnstuk de hoek moet worden gemaakt. Met 'Enter' wordt de opdracht uitgevoerd. Er wordt een punt toegevoegd dat haaks op de lijn ligt, met de aangegeven lengte (muispositie tot het vorige punt) en naar de zijde die met de muis was aangegeven.
- **Lijn tekenen haaks op het vorige lijnstuk met een bepaalde lengte:** Dit is een combinatie van de vorige twee hulpjes, dus bij het tekenen van het derde punt toets '+<gewenste lengte in m>' dus bv. '+125' gevolgd door 'Enter'. Nu wordt er een punt toegevoegd haaks op het vorige lijnstuk op een afstand van <lengte in m> daarvan.
- **Meerdere punten achter elkaar invoeren die in 1 lijn liggen:** Klik en geef de richting aan waarin de punten geplaatst moeten worden toets vervolgens '<aantal>*<onderlinge afstand in m>' b.v. '10*30' gevolgd door 'Enter'. Nu worden er <aantal> punten toegevoegd met een onderlinge afstand van <afstand in m>. Dit kan eventueel ook vooraf worden gegaan door een '+' om deze weer haaks op het voorgaande lijnstuk te plaatsen.



Samenvoegen percelen Help

Kies de maximale afstand (m) tussen de twee percelen die moet worden overbrugd:

Selecteer vervolgens de twee percelen.





15 Wijzig vorm

Selecteer een perceel (polygoon). De hoekpunten van het polygoon worden zichtbaar. Midden tussen de hoekpunten verschijnen extra 'imaginaire hoekpunten'.

- Klik op een bestaan hoekpunt en verschuif het.

- Ga met de muis boven een hoekpunt staan en druk op de Del toets - het hoekpunt wordt verwijderd.
- Pak een imaginair hoekpunt en verschuif het naar de juiste plaats - een hoekpunt wordt toegevoegd.



16 Toon labels

Aan/Uit zetten van labels die binnen het perceel worden getoond:

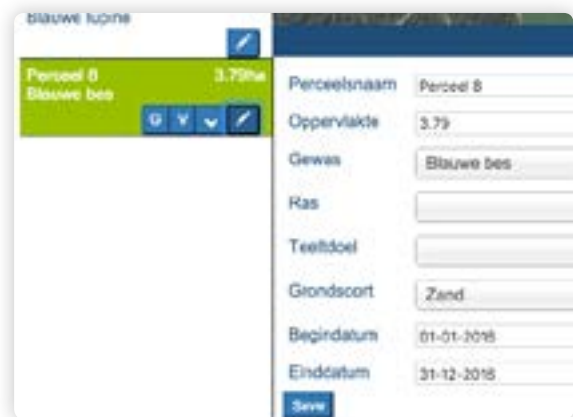
- Perceels naam
- Oppervlakte
- Gewas naam
- X, Y coördinaat perceel

17 Informatie toevoegen aan perceel

Door in de linker lijst een perceel te selecteren (klik op het potloodje) verschijnt de info box links onder op de kaart. Hier kan extra informatie worden toegevoegd en al aanwezige worden gewijzigd. De grondsoort volgens de bodemkaart van Nederland ligt onder het bouwplan en geeft de grondsoort weer. Je kunt de volgende velden aanpassen indoen noodzakelijk:

- Perceelsnaam
- Oppervlakte
- Gewas
- Ras
- Teeltdoel
- Grondsoort
- Begindatum
- Einddatum

Klik op " save" om de wijzigingen op te slaan.



18 Info downloaden

Rechtsboven is er de mogelijkheid om van het bouwplan een plaatje of een pdf te downloaden/ Het hele bouwplan kan ook als shape in en zip worden gedownload. Deze zip kun ook weer met 'Drag en Drop' worden toegevoegd aan het bouwplan (bijvoorbeeld een kopie maken van het bouwplan in het volgende jaar). Als een perceel geselecteerd is komt de keuze erbij alleen het geselecteerde perceel als een shape te downloaden.



19 Extra functies

De Bouwplan app biedt verschillende extra functies die hier kort worden beschreven:

- Linksboven (het hamburgertje) geeft aan hoeveel apps je geactiveerd hebt die iets met de geselecteerde informatie kunnen doen. Bijvoorbeeld, in combinatie met de Satelliet app, een satellietkaart downloaden van het perceel, of met de bemonsteringen app een aaltjesbemonstering aanvragen voor het geselecteerde perceel. Druk op het hamburger icoon en zie de actieve apps bovenaan staan in de lijst.
- Rechtsboven in groene balk: Verwijder een geselecteerd perceel of bouwplan.
- Vinkvakje naast Jaartal (links). Selecteer het hele bouwplan, bijvoorbeeld voor een Mineraal of GBM advies
- Rechts ernaast: de share knop. Deel het bouwplan met een vriend of loonwerker voor een bepaalde tijd (lezen of lezen-en-bewerken voor de adviseur)
- Rechts. Kies uw favoriete gewassen (klik op het sterretje) en ze staan voortaan bovenaan de lijst.
- De knoppenbalk in het geselecteerde advies: Voeg groenbemester (G) of vervolgteelt (V) toe. Driehoekjes: klap scherm met vervolgteelten in of uit.



akkerweb.

Voor meer uitleg over de mogelijkheden die Akkerweb jou en jouw bedrijf kan bieden, neem je contact op met:

Akkerweb

Postbus 20019, 7302 HA Apeldoorn
T. +31 88 - 488 2550
www.akkerweb.nl

Opmerkingen om de Bouwplan app gebruiksvriendelijker te maken of de handleiding te verbeteren zijn zeer welkom. Stuur je commentaar en/of suggesties aan: info@akkerweb.nl

Akkerweb is een onafhankelijk adviesplatform voor precisielandbouw. Naast de akkerweb basis apps voor onder meer perceel en bouwplan zullen meerdere organisaties apps gaan lanceren voor teler en adviseur.