

# Gezond door design?

*Hoe een ontwerper gedrag kan sturen*



**Annet Bruil**  
**Social Designer**

[mail@annetbruil.com](mailto:mail@annetbruil.com)

06 1825 4166

# Wat is Design?

Is het de Chest of Drawers van  
Droog Design?



# Wat is Design?

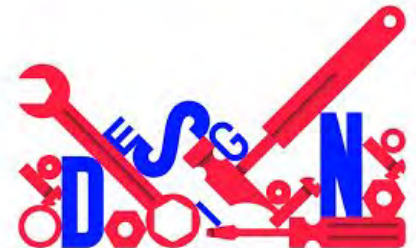
Is het de Chest of Drawers van  
Droog Design?

Of de van Moof fiets?





easy simple abstract heart black and white mandala lace embroidery stencil applique flower art t shirt poster wall wood pat



DESIGN



# *Alles is ontworpen*





# Alles is ontworpen



De Markthal; een icoon van Rotterdam, woningen, winkels, restaurants en een foodmarkt.

# Alles is ontworpen



Het plein, de trappen  
waarop je kunt zitten,  
de stenen die je  
richting het gebouw  
brengen, de bankjes  
en de  
bewegwijzering.



# *Alles is ontworpen*



Maar ook de dingen die mensen gebruiken en dragen; hun kleding, de rollator, hun mobiele telefoons.



# Alles is ontworpen



En de dingen die je niet ziet. De service die deze jongen nu gebruikt om een fiets te vinden of een auto of eten. Het feit dat er géén auto's rijden op het plein.

**"To design is to devise  
courses of action aimed  
at changing existing  
situations into preferred  
ones."**

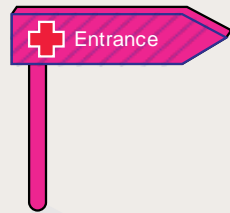
*- Herbert Simon  
Nobel Laureate, economist,  
described the principles of  
Design Thinking in 1969*

# Spectrum of Design

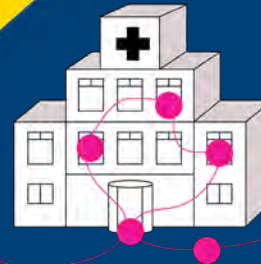
Graphic design



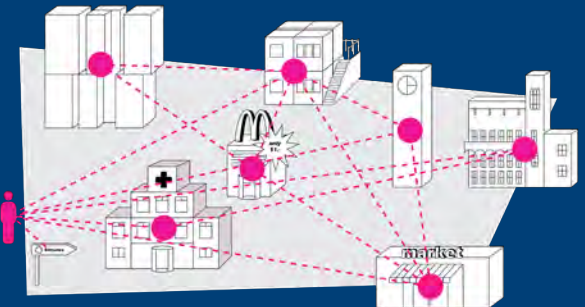
Product design



Service design



Systems design

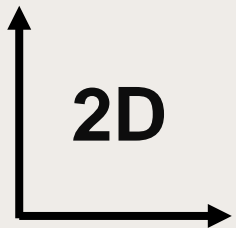


\*Theory from Richard Buchanan



# 1<sup>st</sup> order of design

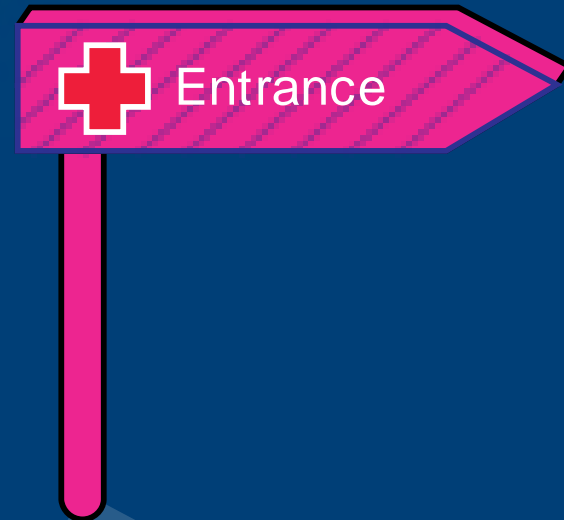
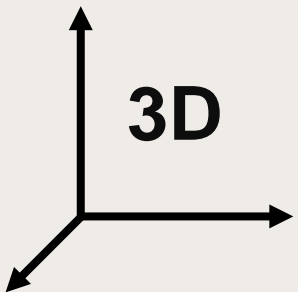
*Signs & symbols;  
focus on aesthetics &  
communication*



\*Theory from Richard Buchanan

# 2<sup>nd</sup> order of design

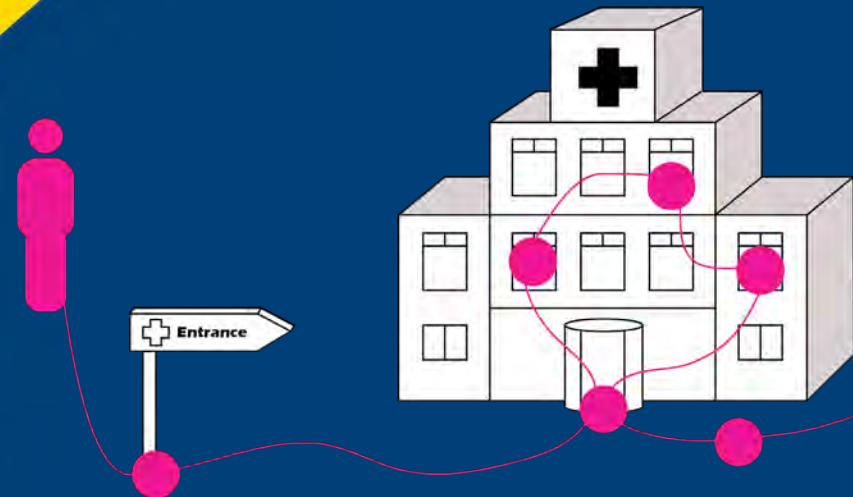
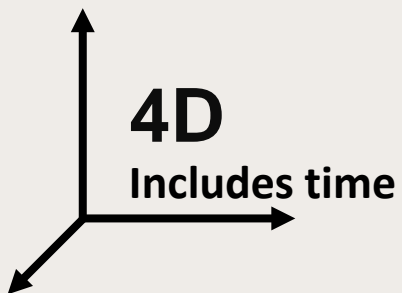
*Objects; focus on form  
& function*



\*Theory from Richard Buchanan

# 3<sup>th</sup> order of design

*Services; focus on the interaction*

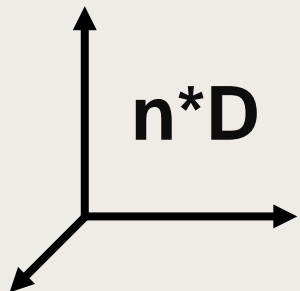


\*Theory from Richard Buchanan

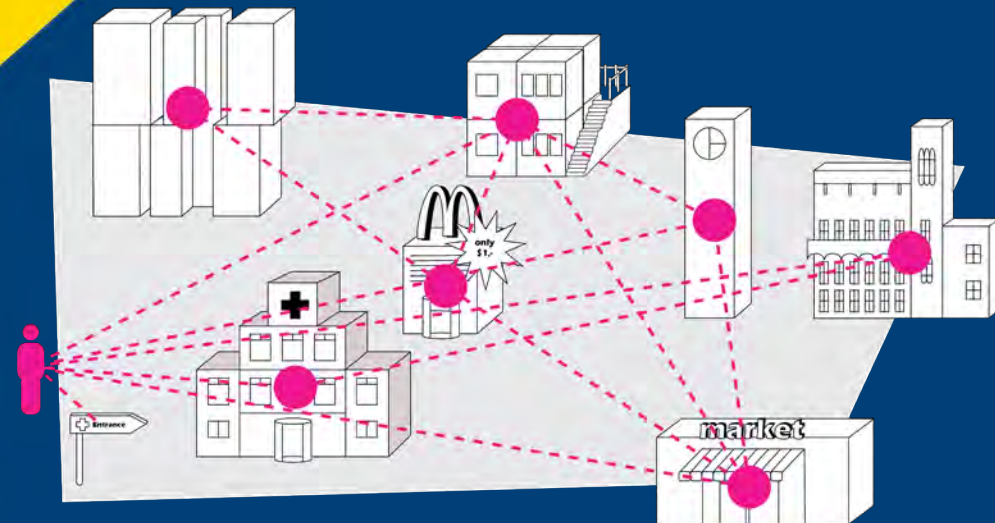


# 4<sup>th</sup> order of design

*Systems & environments; focus on the whole system*



Multiple axes of concern,  
time, space, depth,  
experiences, relationships



\*Theory from Richard Buchanan

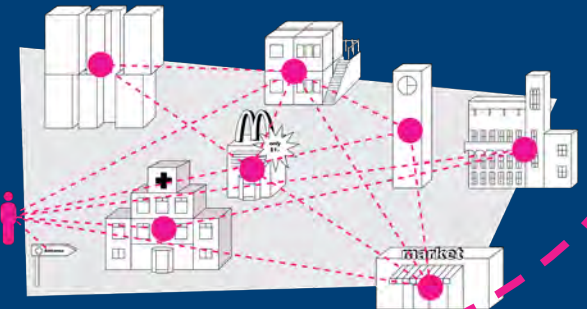
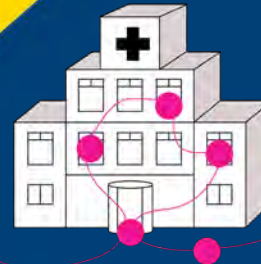
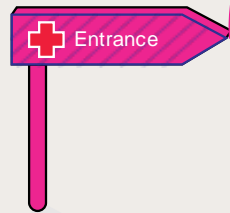
# Spectrum of Design

Graphic design

Product design

Service design

Systems design



Social Design  
focus

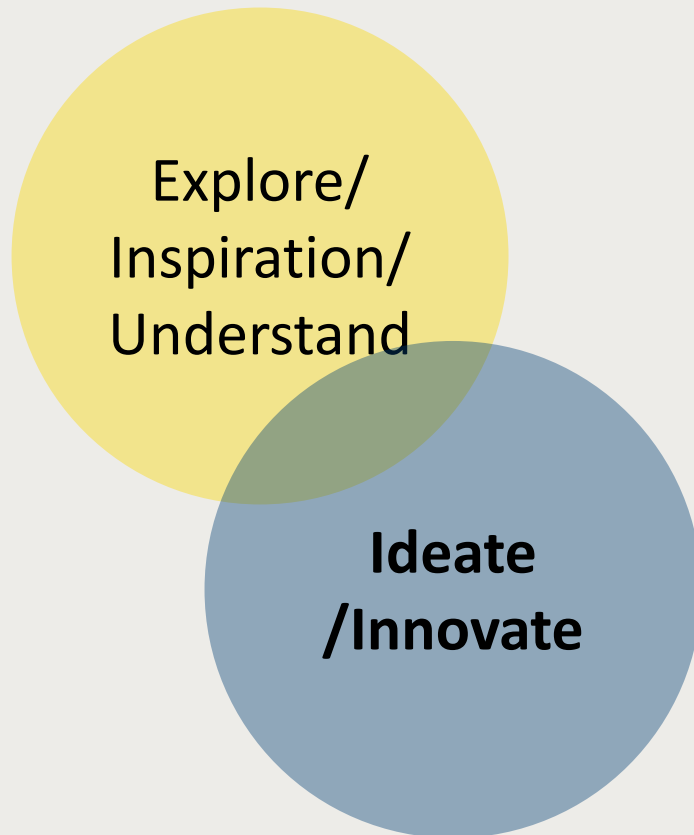
\*Theory from Richard Buchanan

# Proces:

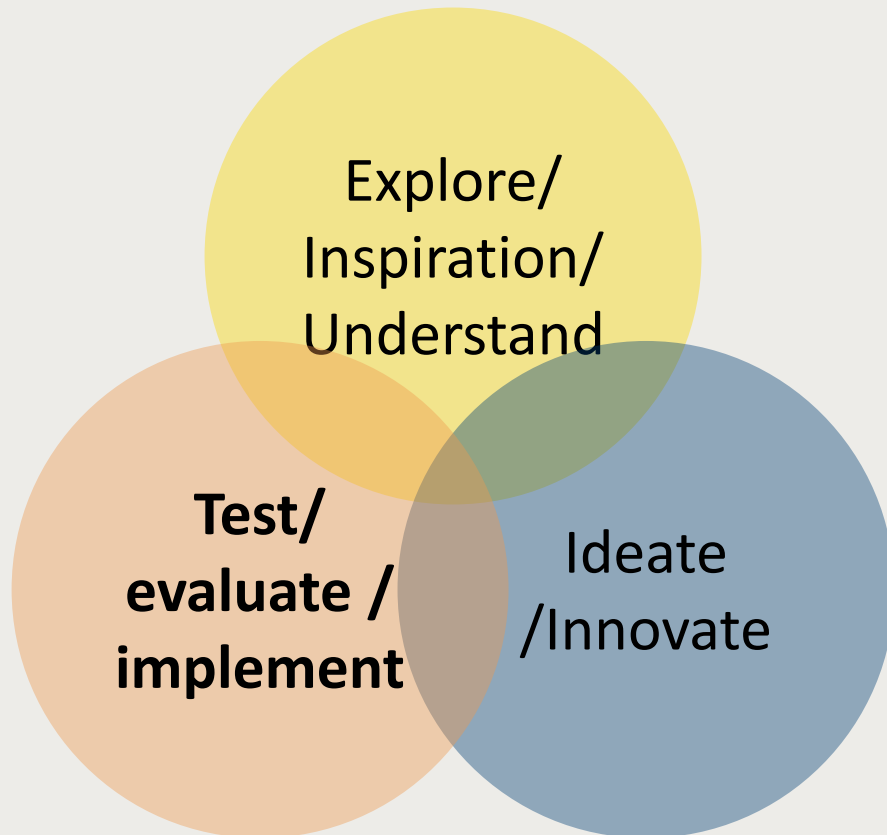
**Explore/  
Inspiration/  
Understand**



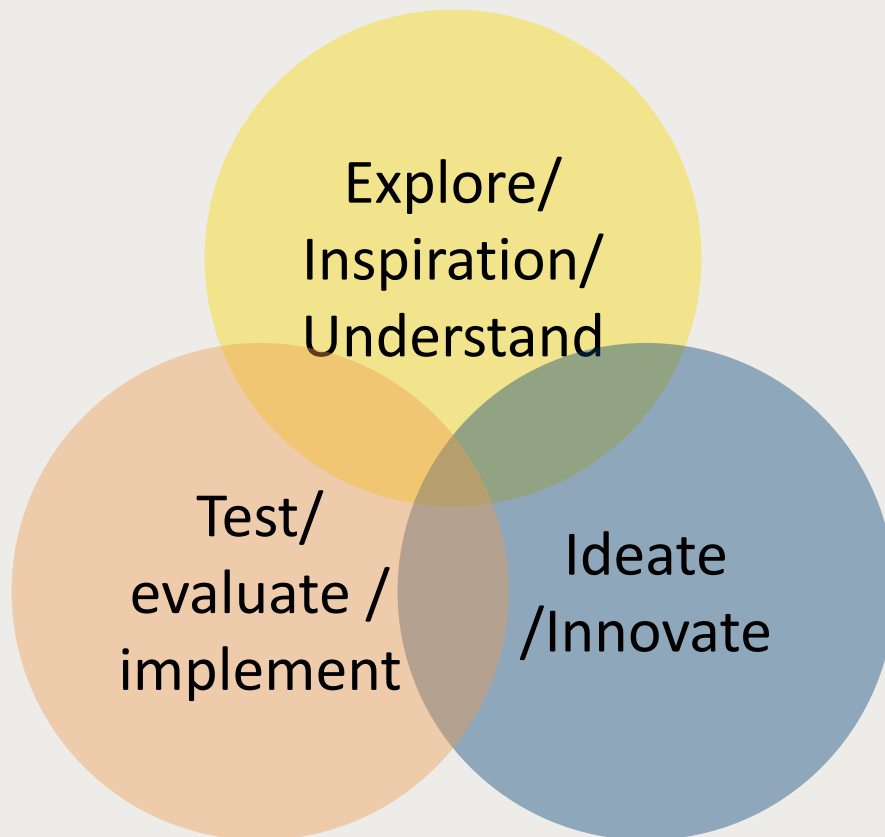
# Process:



# Proces:



# Proces:



- Iteratief
- Non-linear
- Overlappend



# Hoe kunnen we tools ontwerpen welke mensen stuurt naar gezond gedrag?



Watercampagne – Gemeente Rotterdam



Jelly Drops van Lewis Hornby

# Hoe kunnen we tools ontwerpen welke mensen stuurt naar gezond gedrag?



Moti Robot – gewoontes doorbreken



Hapi fork– langzaam eten

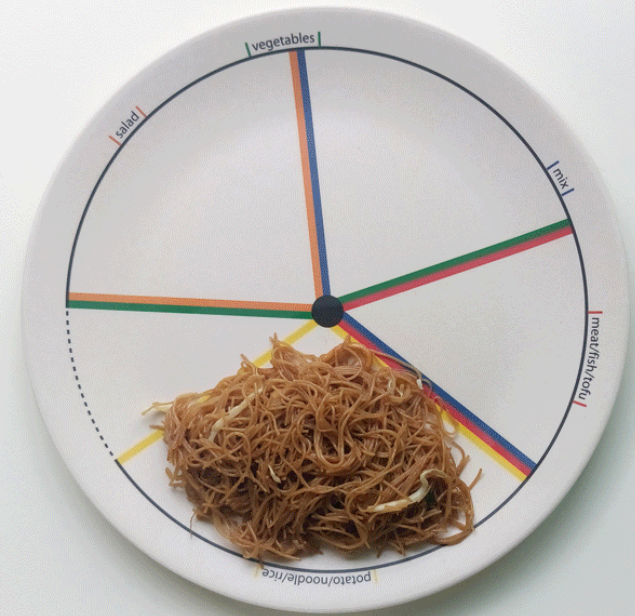
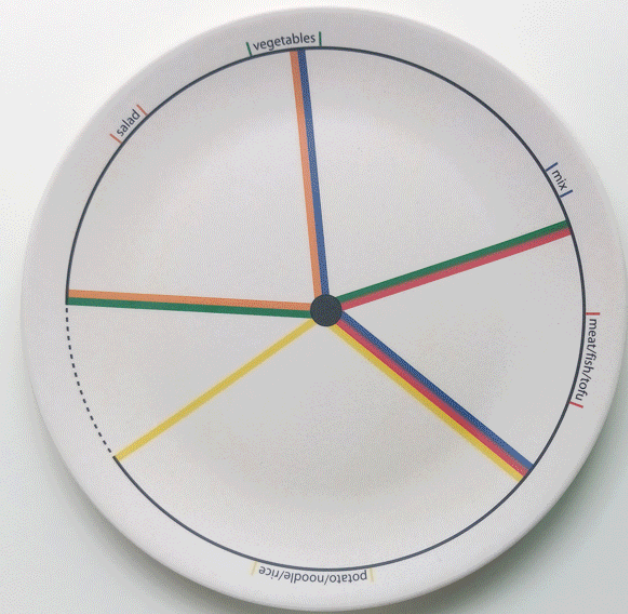
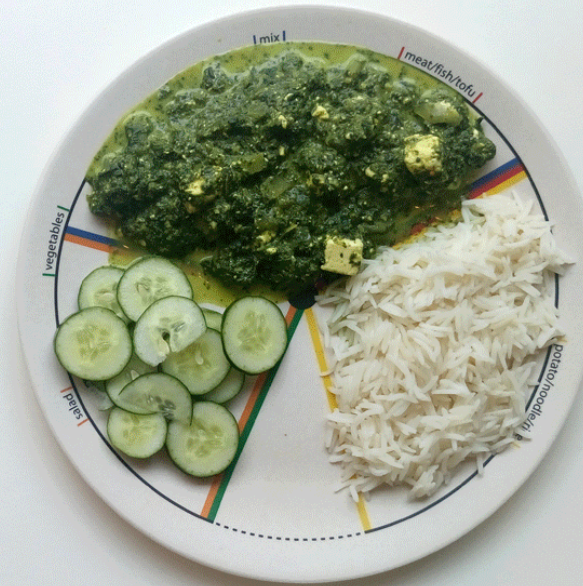
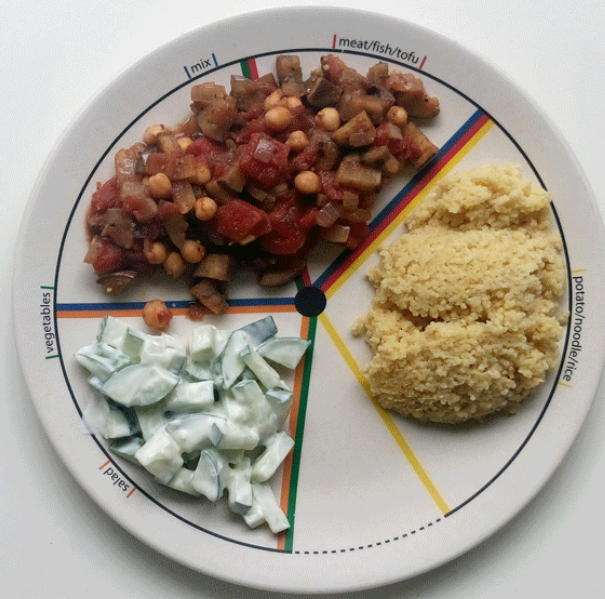
# Hoe kunnen we tools ontwerpen welke mensen stuurt naar gezond gedrag?

- Ontwikkeld als idee in 2008
- Nieuw leven in 2013 – herontwerp
- Kleine serie i.s.m. Sociale werkplaats
- Crowdfunding in 2015



ETE Bord







# Hoe kunnen we tools ontwerpen welke mensen stuurt naar gezond gedrag?

- Impact test 2016
- Paper 2017



ETE in gebruik in het KK Women's and Children's Hospital in Singapore

# Hoe kunnen we tools ontwerpen welke mensen stuurt naar gezond gedrag?

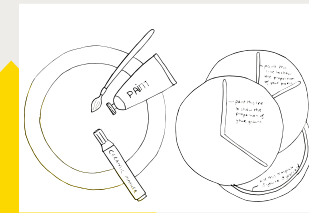
2014: ETE plate in zijn huidige vorm ontworpen.  
Kleine productie gerealiseerd.



2017: Studie naar het effect van de ETE plate gepubliceerd in Cambridge Journal of Nutritional Science<sup>1</sup>



2015: Crowdfunding en productie van zo'n 2500 borden



2018: Prototype van 1 concept 'Kids-ETE Plate' geproduceerd gebaseerd op de Singaporese cultuur.



2018: In Singapore met diverse stakeholders 3 concepten ontwikkeld voor kinderen van 2-12 jaar.



1] <https://www.cambridge.org/core/journals/journal-of-nutritional-science/article/effects-of-a-portion-design-plate-on-food-group-guideline-adherence-among-hospital-staff/4EE1910CF8A77EC714FADDB6ABC6E258#>

# Hoe kunnen we tools ontwerpen welke mensen stuurt naar gezond gedrag?

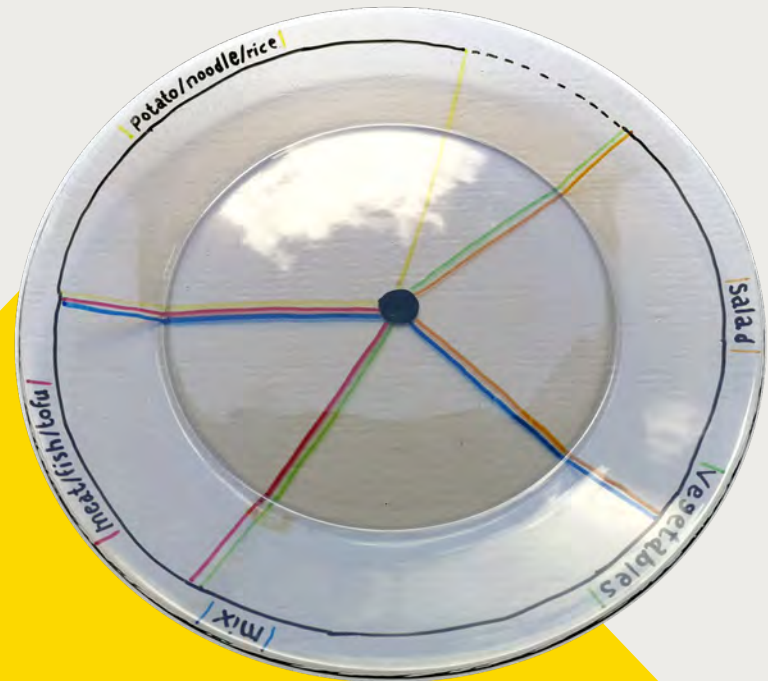
- Hoe ziet een Nederlandse versie eruit?
- Wie zet het bord in?
- Hoe worden ouders begeleid in de eetopvoeding?



Kids-Plate concept - wordt nu getest in Singapore. Relevant voor Nederland?

# Hoe kunnen we tools ontwerpen welke mensen stuurt naar gezond gedrag?

- DIY bij de diëtist?
- Voor jongeren?
- Voor maatwerk?

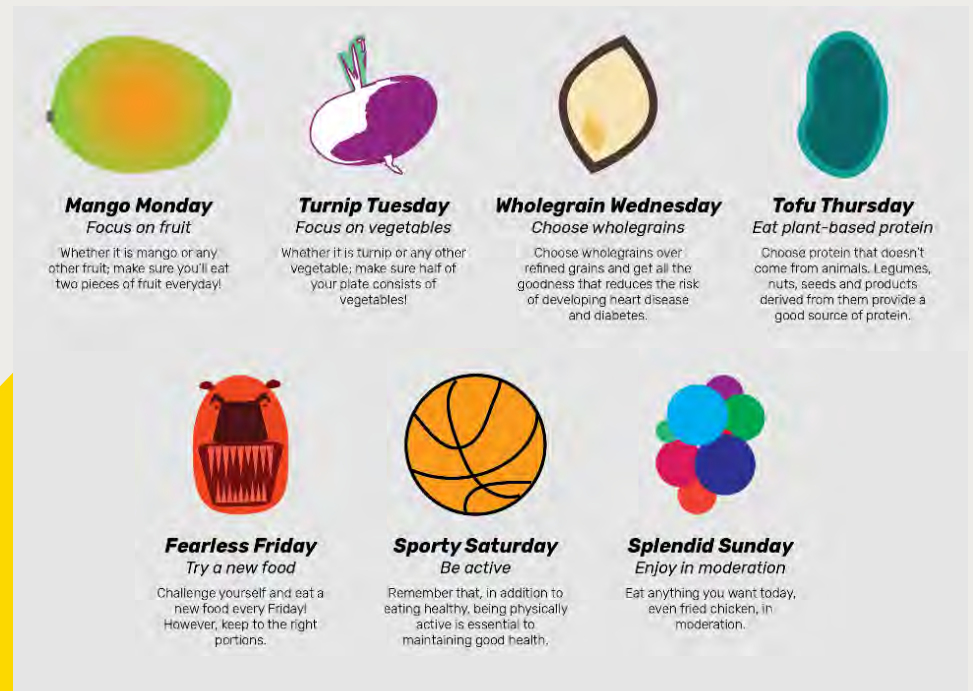


DIY ETE Plate; kunnen we maatwerk aanbieden?



# Hoe kunnen we tools ontwerpen welke mensen stuurt naar gezond gedrag?

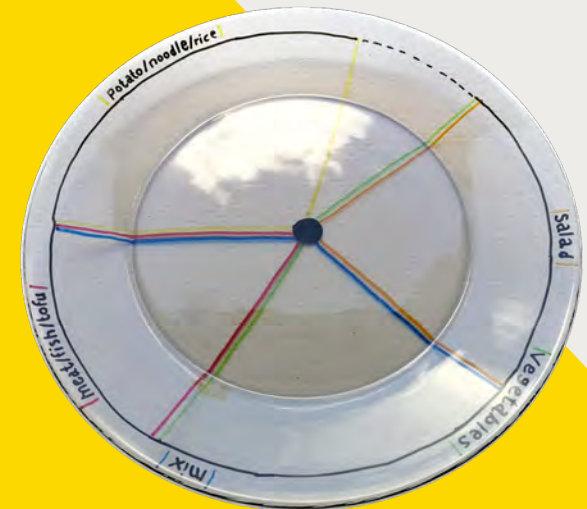
- Campagne met Challenge
- Verschillende gezondheidsberichten
- Pledge of contract zoals bij Nix.nl?



Campagne idee ontwikkeld in Singapore

# Samenwerking gezocht!

- Wie heeft er interesse om betrokken te zijn bij het ontwerpen van de tools?
- Wie heeft er interesse om te onderzoeken wat voor een soort campagne zou werken voor het aanzetten tot meer groente eten?



# Conclusie

- Alles is ontworpen en heeft invloed op ons gedrag
- Ontwerpers hebben een maatschappelijke verantwoordelijkheid
- Design Thinking ofwel Ontwerpendenken zorgt voor vernieuwende toepassingen

# Gezond door design?

*Hoe een ontwerper gedrag kan sturen*



**Annet Bruil**  
**Social Designer**

[mail@annetbruil.com](mailto:mail@annetbruil.com)

06 1825 4166