



# Kosteneffectiviteit van bron- en effectmaatregelen (2)

## Werkwijze en resultaat

Door INITIATOR aan BONANZA te koppelen kunnen niet alleen de gevolgen van effectgerichte maatregelen op de natuur worden geëvalueerd, maar ook van brongerichte maatregelen.

## Toepassingsmogelijkheden

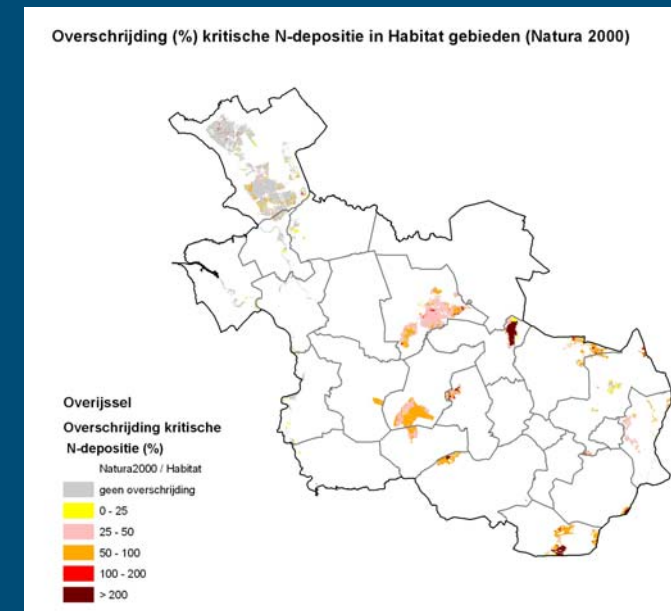
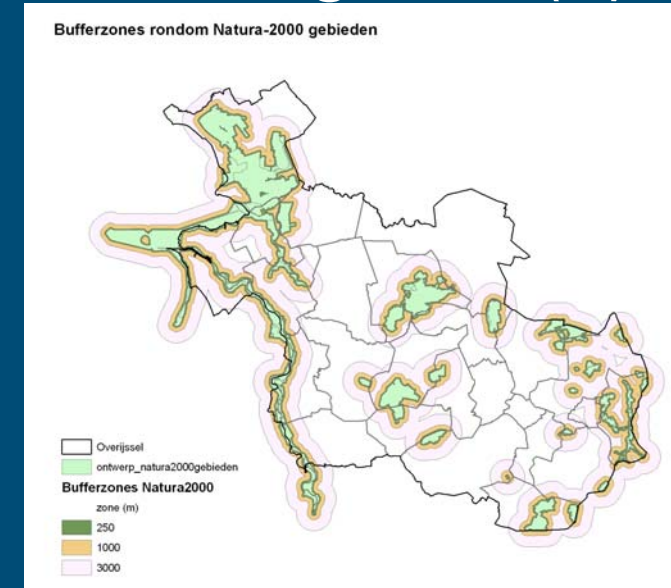
Beheer: samenhang met EGM voor de  $\text{NH}_3$  problematiek rond de Natura 2000-gebieden.

Beleid: ondersteuning gebiedsgerichte  $\text{NH}_3$  emissie en - depositie beleid

## Resterende vragen

Verbeteren betrouwbaarheid

Koppeling met kosten



# Kosteneffectiviteit van bron- en effectmaatregelen (3)

## Effect brongerichte maatregelen in Overijssel

<i>Maatregel</i>	<i>3 km</i>		<i>Totaal</i>	
	<i>mol/ha</i>	<i>%</i>	<i>mol/ha</i>	<i>%</i>
<b>2005</b>	<b>484</b>		<b>2361</b>	
<b>2015 (AO)</b>	<b>359</b>		<b>2236</b>	
<b>Luchtwassers</b>	<b>328</b>	<b>9%</b>	<b>2205</b>	<b>1%</b>
<b>Voerspoor</b>	<b>284</b>	<b>21%</b>	<b>2162</b>	<b>3%</b>
<b>Aanscherpen aanwending</b>	<b>239</b>	<b>33%</b>	<b>2117</b>	<b>5%</b>
<b>Biologische landbouw</b>	<b>217</b>	<b>40%</b>	<b>2094</b>	<b>6%</b>
<b>Verplaatsing nieuwe natuur</b>	<b>303</b>	<b>16%</b>	<b>2180</b>	<b>2%</b>

# Kosteneffectiviteit van bron- en effectmaatregelen (4)

## Kosteneffectiviteit brongerichte maatregelen

<b><i>Maatregel</i></b>	<b><i>Kosteneffectiviteit (mol.ha<sup>-1</sup>.mln €<sup>1</sup>)</i></b>	<b><i>Totale kosten (mln €)</i></b>
<b>Luchtwasser</b>	<b>33</b>	<b>12</b>
<b>Voerspoor</b>	<b>165</b>	<b>10</b>
<b>Scherper mestaanwending</b>	<b>310</b>	<b>8,5</b>
<b>Biologische landbouw</b>	<b>62</b>	<b>60</b>
<b>Bedrijfsverplaatsing nieuwe natuur</b>	<b>3</b>	<b>400</b>