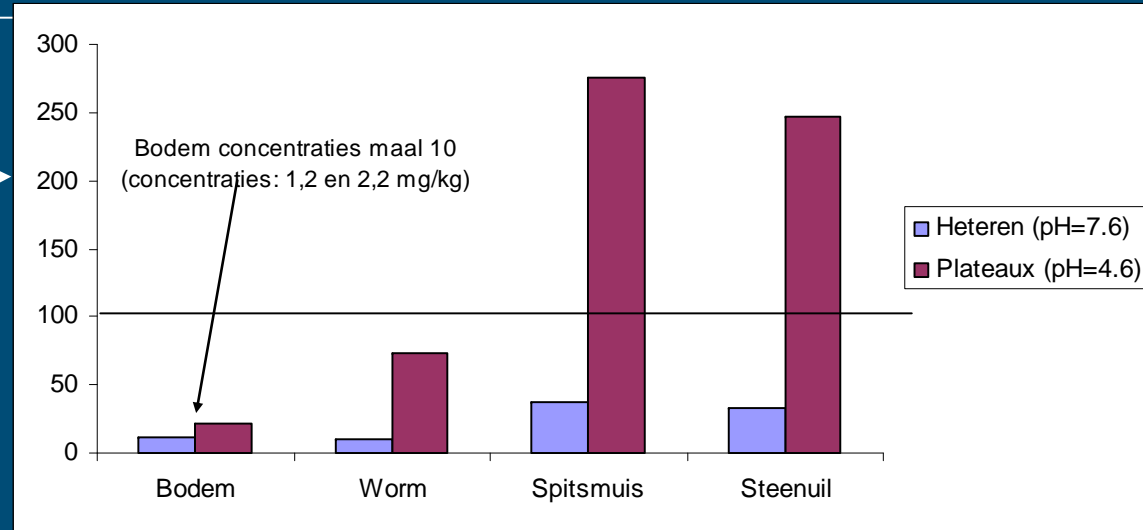




# Verschillen tussen gebieden

## Werkwijze en resultaat

- Modelleren
- Veldwerk



## Bosmuis

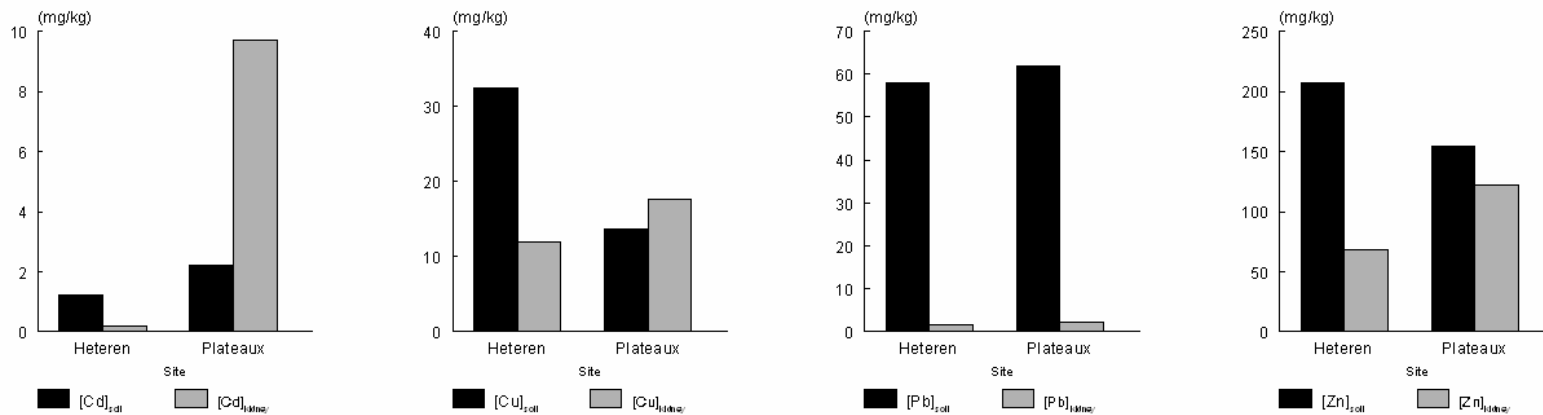
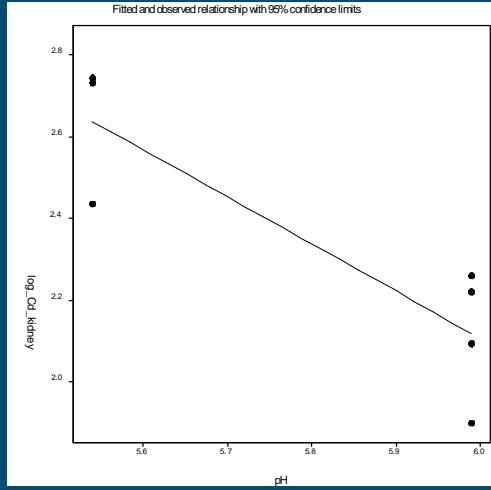


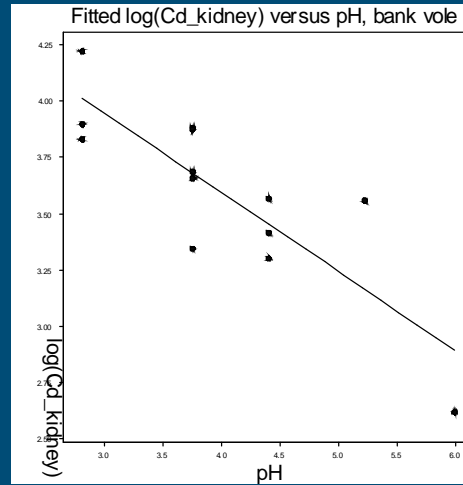
Figure 1

# Verschillen binnen gebied: Renkum

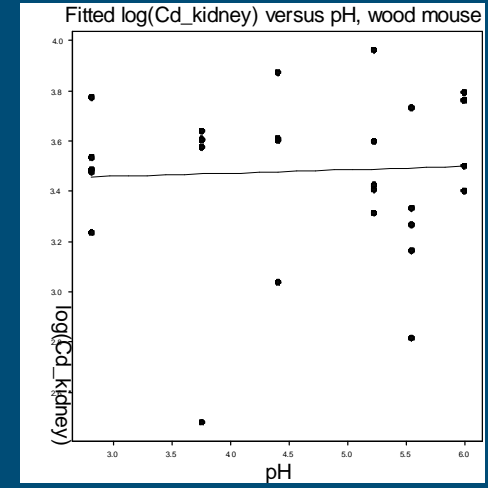
Veldmuis, nauwelijks mobiel



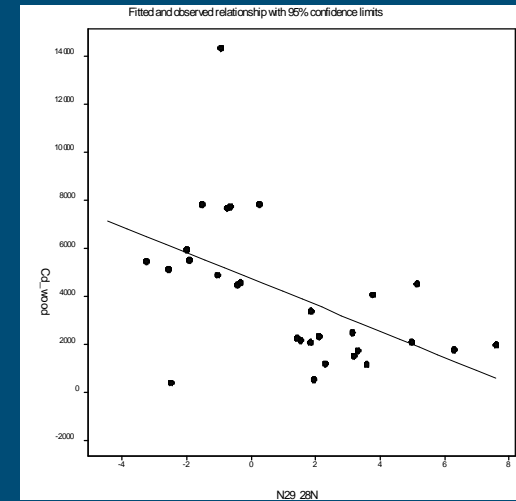
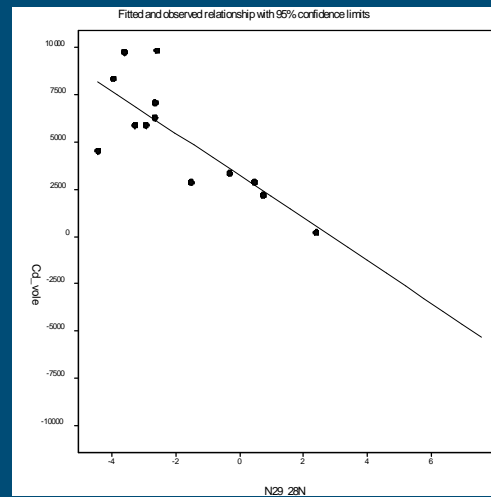
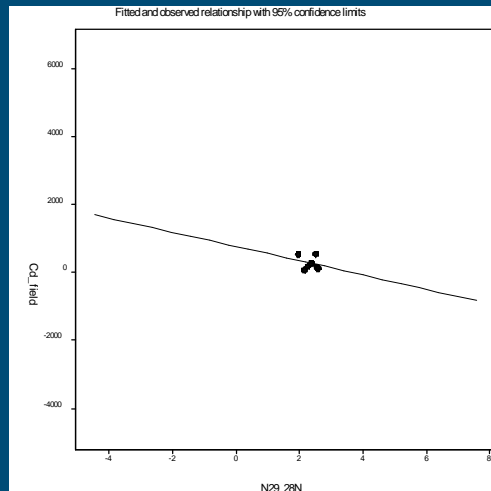
Rosse woelmuis, weinig mobiel



Bosmuis, mobiel



Effect pH



Effect dieet

# Accumulatie van zware metalen

## Resultaat

Maatregelen hebben effect op

- Bodemeigenschappen → beschikbaarheid
- Habitat → dieet

## Toepassingsmogelijkheden

- Beheer: met maatregelen zijn risico's te beperken (ook te vergroten...), toepasbaar voor bodemeigenschappen
- Beleid:
  - Verontreinigingen als randvoorwaarden meenemen bij vaststellen beoogde natuurkwaliteit (aanpassen doelen of inrichting/beheer plannen), risico is nog geen probleem!
  - inpassen beschikbaarheid in bodemnormen (VROM)

## Open kennisvragen

- Relaties inrichting/beheer → dieet/voedselweb
- Effect van schaal van beheer
- Welke gebieden zijn kwetsbaar (landbouw → natuur)